



ประกาศมหาวิทยาลัยเทคโนโลยีพระจอมเกล้าพระนครเหนือ  
เรื่อง การรับสมัครเข้าศึกษาต่อมหาวิทยาลัยเทคโนโลยีพระจอมเกล้าพระนครเหนือ  
ระดับปริญญาตรี 4 ปี/5 ปี TCAS รอบที่ 4  
โครงการรับตรง สำหรับผู้มีวุฒิ ม.6 ประจำปีการศึกษา 2566

มหาวิทยาลัยเทคโนโลยีพระจอมเกล้าพระนครเหนือ เปิดรับสมัครผู้สำเร็จการศึกษาระดับมัธยมศึกษาตอนปลาย (ม.6) เข้าศึกษาระดับปริญญาตรี 4 ปี/5 ปี TCAS รอบที่ 4 โครงการรับตรงสำหรับผู้มีวุฒิ ม.6 ประจำปีการศึกษา 2566 มีรายละเอียด ดังนี้

**1. คุณสมบัติและคุณสมบัติทางการศึกษาของผู้สมัคร**

1. เป็นผู้สำเร็จการศึกษาระดับชั้นมัธยมศึกษาตอนปลาย (ม.6) ในโปรแกรมหรือสาขาวิชาตามที่มหาวิทยาลัยกำหนด
  2. มีระดับผลการเรียนเฉลี่ยสะสม (GPAX) ตามที่สาขาวิชา/คณะ/วิทยาลัยกำหนด และหรือ
  3. มีผลคะแนนสอบความถนัดทั่วไป (Thai General Aptitude Test หรือ TGAT) และหรือผลคะแนนความถนัดวิชาชีพ (Thai Professional Aptitude Test หรือ TPAT) ครบทุกวิชาที่สาขาวิชา/คณะ/วิทยาลัยกำหนด และหรือ
  4. มีผลคะแนน A-Level ครบทุกวิชาที่สาขาวิชา/คณะ/วิทยาลัยกำหนด
- ทั้งนี้ มหาวิทยาลัยจะยึดความถูกต้องของผลคะแนนสอบตามข้อ 3 – ข้อ 4 จากสมาคมที่ประชุมอธิการบดีแห่งประเทศไทย (ทปอ.)

**2. คุณสมบัติและคุณสมบัติของผู้สมัครเข้าเป็นนักศึกษา**

1. ต้องเป็นผู้ที่สนับสนุนการปกครองระบอบประชาธิปไตย ที่มีพระมหากษัตริย์เป็นพระประมุขอย่างบริสุทธิ์ใจ
2. เป็นผู้ที่มีความประพฤติดี เรียบร้อย แต่งกายสุภาพ และรับรองต่อมหาวิทยาลัยว่าจะปฏิบัติตามกฎ ระเบียบ ข้อบังคับ และคำสั่งของมหาวิทยาลัยโดยเคร่งครัด
3. ไม่มีชื่อในทะเบียนเป็นนิสิตหรือนักศึกษาของมหาวิทยาลัยหรือสถาบันการศึกษาชั้นสูงอื่น ๆ ยกเว้นมหาวิทยาลัยเปิด
4. ไม่เป็นผู้เคยถูกต้องโทษจำคุกโดยคำพิพากษาถึงที่สุดให้จำคุก เว้นแต่ความผิดลหุโทษหรือความผิดที่ได้กระทำโดยประมาท
5. ไม่เป็นผู้ประพฤติผิดวินัยนักเรียนชั้นร้ายแรงด้วยการให้พ้นสภาพจากการเป็นนักศึกษาในปีการศึกษา 2565 ด้วยการ “ให้ออก”
6. ไม่เป็นโรคติดต่ออย่างร้ายแรง โรคจิตฟั่นเฟือน โรคที่สังคมรังเกียจ หรือเป็นโรคสำคัญที่จะเป็นอุปสรรคต่อการศึกษา
7. มีผู้ปกครองหรือผู้อุปการะรับรองว่าจะอุดหนุนค่าธรรมเนียม ค่าบำรุงและค่าใช้จ่ายต่าง ๆ ที่เกี่ยวกับการศึกษาได้ตลอดระยะเวลาที่ศึกษา
8. ต้องเป็นผู้ที่อยู่ในประเทศไทยอย่างถูกต้องตามกฎหมาย
9. เป็นผู้ที่มีคุณสมบัติอื่น ๆ ตามที่มหาวิทยาลัยกำหนด
10. หากปรากฏในภายหลังว่าผู้สมัครมีคุณสมบัติไม่เป็นไปตามที่กำหนด หรือขาดคุณสมบัติข้อใดข้อหนึ่งอยู่ก่อนทำการสมัครสอบคัดเลือก จะถูกตัดสิทธิ์ในการสอบคัดเลือกครั้งนั้น ๆ และแม้จะได้ขึ้นทะเบียนเป็นนักศึกษาของมหาวิทยาลัยเรียบร้อยแล้ว และไม่ได้เปลี่ยนสถานภาพจากเดิมไปเป็นอย่างอื่น จะถูกถอนสภาพจากการเป็นนักศึกษาทันที

สรุปเกณฑ์การพิจารณา TCAS รอบที่ 4  
โครงการรับตรงสำหรับผู้มีวุฒิ ม.6 ประจำปีการศึกษา 2566

คณะ/วิทยาลัย	เกณฑ์การพิจารณา					
	GPAX	สอบสัมภาษณ์	TGAT	TPAT	A-Level	อื่น ๆ
1. คณะวิศวกรรมศาสตร์	X (บางสาขาวิชา)	X (ทุกสาขาวิชา)	X (บางสาขาวิชา)	X (บางสาขาวิชา)	X (บางสาขาวิชา)	ผลคะแนนสอบ ภาษาอังกฤษ (บางสาขาวิชา)
2. คณะครุศาสตร์อุตสาหกรรม	X	X				
3. วิทยาลัยเทคโนโลยี อุตสาหกรรม	X	X				
4 คณะวิทยาศาสตร์ประยุกต์	X (บางสาขาวิชา)	X (ทุกสาขาวิชา)	X (บางสาขาวิชา)	X (บางสาขาวิชา)	X (บางสาขาวิชา)	GAT หรือ PAT หรือวิชาสามัญ 9 วิชา (บางสาขาวิชา)
5. คณะอุตสาหกรรมเกษตร		X				
6. คณะเทคโนโลยีและการจัดการ อุตสาหกรรม	X	X				
7. คณะเทคโนโลยีสารสนเทศและ นวัตกรรมดิจิทัล	X	X				
8. คณะสถาปัตยกรรมและการ ออกแบบ	X	X				Portfolio ที่เกี่ยวข้อง (บางสาขาวิชา)
9. คณะวิศวกรรมศาสตร์และ เทคโนโลยี	X	X	X (บางสาขาวิชา)	X (บางสาขาวิชา)	X (บางสาขาวิชา)	
10. คณะวิทยาศาสตร์ พลังงาน และสิ่งแวดล้อม	X	X				
11. คณะบริหารธุรกิจ		X				
12. คณะบริหารธุรกิจและ อุตสาหกรรมบริการ		X				Portfolio

## 3. สาขาวิชาที่เปิดรับสมัคร

(สมัครได้ 1 คณะ และ 1 อันดับ เท่านั้น กรณีสาขาวิชานั้นเปิดรับทั้งโครงการปกติ และโครงการสหบทพิเศษ จึงจะเลือกสมัครได้ 2 อันดับ คือโครงการปกติ 1 อันดับ และหรือโครงการสหบทพิเศษ 1 อันดับในสาขาวิชาเดียวกันเท่านั้น)

## 3.1 คณะวิศวกรรมศาสตร์ จัดการศึกษาที่ มจพ. กรุงเทพมหานคร/ มจพ.วิทยาเขตปราจีนบุรี

หลักสูตร/สาขาวิชา	โครงการปกติ		โครงการสหบทพิเศษ		วิชาที่ใช้พิจารณา											วุฒิผู้สมัคร
					TGAT				TPAT				A-Level			
	รหัสสาขาวิชา	จำนวนรับ (คน)	รหัสสาขาวิชา	จำนวนรับ (คน)	90	91	92	93	20	30	40	50	61	64	65	
					ความถนัดทั่วไป (รวม)	การสื่อสารภาษาอังกฤษ	การคิดอย่างมีเหตุผล	สมรรถนะการทำงาน	ความถนัดศิลปกรรมศาสตร์	ความถนัดทางวิทยาศาสตร์เทคโนโลยีวิศวกรรมศาสตร์	ความถนัดทางสถาปัตยกรรมศาสตร์	ความถนัดครุศาสตร์ศึกษาศาสตร์	คณิตศาสตร์ประยุกต์ (พื้นฐาน+เพิ่มเติม)	ฟิสิกส์	เคมี	
<b>หลักสูตรวิศวกรรมศาสตรบัณฑิต (วศ.บ.) จัดการศึกษาที่ มจพ. กรุงเทพมหานคร</b>																
วิศวกรรมโยธา (CE)**	-	-	01212	5	x	-	-	-	-	x	-	-	x	x	x	ม.6 เน้นกลุ่มสาระการเรียนรู้ทางด้านคณิตศาสตร์ - วิทยาศาสตร์และเทคโนโลยี*
วิศวกรรมวัสดุ (MATE)**	01116	20	-	-	-	-	-	-	-	-	-	-	-	-	-	ม.6 เน้นกลุ่มสาระการเรียนรู้ทางด้านคณิตศาสตร์ - วิทยาศาสตร์และเทคโนโลยี*

## หมายเหตุ 1. สมัครได้ 1 อันดับ

- x หมายถึง วิชาที่ใช้พิจารณาในสาขาวิชานั้น ๆ ทั้งนี้ ผู้สมัครต้องมีผลคะแนนสอบครบทุกวิชาตามที่คณะกำหนดในแต่ละสาขาวิชา มิเช่นนั้นจะไม่ได้รับการพิจารณาผลสอบในสาขาวิชานั้น
- \* ต้องผ่านการเรียนรายวิชาในกลุ่มสาระการเรียนรู้ทางด้านคณิตศาสตร์ - วิทยาศาสตร์และเทคโนโลยี รวมกันไม่น้อยกว่า 30 หน่วยกิต
- \*\* หลักสูตรเสริมทักษะภาษาอังกฤษ จัดการเรียนการสอนเป็นภาษาอังกฤษอย่างน้อยร้อยละ 20 ของจำนวนหน่วยกิตรวมตลอดหลักสูตร อัตราค่าบำรุงการศึกษา โครงการปกติ ภาคการศึกษาละ 25,000 บาท ไม่รวมค่าธรรมเนียมอื่น ๆ
- \*\*\* หลักสูตรภาษาอังกฤษ และหลักสูตรนานาชาติ อัตราค่าบำรุงการศึกษาภาคการศึกษาละ 60,000 บาท ไม่รวมค่าธรรมเนียมอื่น ๆ

### 3.1 คณะวิศวกรรมศาสตร์ จัดการศึกษาที่ มจพ. กรุงเทพมหานคร/ มจพ.วิทยาเขตปราจีนบุรี (ต่อ)

หลักสูตร/สาขาวิชา	โครงการปกติ		โครงการ สมทบพิเศษ		วิชาที่ใช้พิจารณา								วุฒิผู้สมัคร
					TGAT				TPAT				
					90	91	92	93	20	30	40	50	
รหัส สาขาวิชา	จำนวนรับ (คน)	รหัส สาขาวิชา	จำนวนรับ (คน)	ความถนัดทั่วไป (รวม)	การสื่อสารภาษาอังกฤษ	การคิดอย่างมีเหตุผล	สมรรถนะการทำงาน	ความถนัดศิลปกรรมศาสตร์	ความถนัดทางวิทยาศาสตร์ เทคโนโลยีวิศวกรรมศาสตร์	ความถนัดทางสถาปัตยกรรม ศาสตร์	ความถนัดครุศาสตร์ ศึกษาศาสตร์		
<b>หลักสูตรวิศวกรรมศาสตรบัณฑิต (วศ.บ.) จัดการศึกษาที่ มจพ. กรุงเทพมหานคร</b>													
วิศวกรรมวัสดุเชิงนวัตกรรม (I-IME) (หลักสูตรนานาชาติ) ***	01117	20	-	-	-	-	-	-	-	-	-	-	ม.6 เน้นกลุ่มสาระการเรียนรู้ทางด้าน คณิตศาสตร์ -วิทยาศาสตร์และเทคโนโลยี* พิจารณาร่วมกับคะแนนทดสอบความสามารถด้าน ภาษาอังกฤษตามเกณฑ์ที่กำหนด อย่างไม่อย่างหนึ่ง ดังนี้ - TOEFL ≥ 550 หรือ - IELTS ≥ 4.5 หรือ - TOEIC ≥ 500 หรือ - K-STEP ≥ 55
<b>หลักสูตรวิศวกรรมศาสตรบัณฑิต (วศ.บ.) จัดการศึกษาที่ มจพ. วิทยาเขตปราจีนบุรี</b>													
วิศวกรรมเครื่องม่อัดและอัตโนมัติ (InAE)**	01119	5	-	-	-	x	x	-	-	x	-	-	ม.6 เน้นกลุ่มสาระการเรียนรู้ทางด้าน คณิตศาสตร์ -วิทยาศาสตร์และเทคโนโลยี* - ต้องมีคะแนนเฉลี่ยสะสม <b>ไม่น้อยกว่า 2.75</b>

หมายเหตุ 1. สมัครได้ **1** อันดับ

- x หมายถึง วิชาที่ใช้พิจารณาในสาขาวิชานั้น ๆ ทั้งนี้ ผู้สมัครต้องมีผลคะแนนสอบครบทุกวิชาตามที่คณะกำหนดในแต่ละสาขาวิชา มิเช่นนั้นจะไม่ได้รับการพิจารณาผลสอบในสาขาวิชานั้น
- \* ต้องผ่านการเรียนรายวิชาในกลุ่มสาระการเรียนรู้ทางด้านคณิตศาสตร์ – วิทยาศาสตร์และเทคโนโลยี รวมกันไม่น้อยกว่า 30 หน่วยกิต
- \*\* หลักสูตรเสริมทักษะภาษาอังกฤษ จัดการเรียนการสอนเป็นภาษาอังกฤษอย่างน้อยร้อยละ 20 ของจำนวนหน่วยกิตรวมตลอดหลักสูตร อัตราค่าบำรุงการศึกษา โครงการปกติ ภาคการศึกษาละ 25,000 บาท  
ไม่รวมค่าธรรมเนียมอื่น ๆ
- \*\*\* หลักสูตรภาษาอังกฤษ และหลักสูตรนานาชาติ อัตราค่าบำรุงการศึกษาภาคการศึกษาละ 60,000 บาท ไม่รวมค่าธรรมเนียมอื่น ๆ

### 3.2 คณะครุศาสตร์อุตสาหกรรม จัดการศึกษาที่ มจพ. กรุงเทพมหานคร

หลักสูตร/สาขาวิชา	โครงการปกติ		โครงการ สมทบพิเศษ		วิชาที่ใช้พิจารณา								วุฒิผู้สมัคร
					TGAT				TPAT				
					90	91	92	93	20	30	40	50	
รหัส สาขาวิชา	จำนวนรับ (คน)	รหัส สาขาวิชา	จำนวนรับ (คน)	ความถนัดทั่วไป (รวม)	การสื่อสารภาษาอังกฤษ	การคิดอย่างมีเหตุผล	สมรรถนะการทำงาน	ความถนัดศิลปกรรมศาสตร์	ความถนัดทางวิทยาศาสตร์	เทคโนโลยีวิศวกรรมศาสตร์	ความถนัดทางสถาปัตยกรรมศาสตร์	ความถนัดครุศาสตร์ ศึกษาศาสตร์	
<b>ระดับปริญญาตรี 4 ปี หลักสูตรครุศาสตร์อุตสาหกรรมบัณฑิต (ค.อ.บ.) จัดการศึกษาที่ มจพ.กรุงเทพมหานคร</b>													
วิศวกรรมการผลิตและอุตสาหกรรม (TP)**	02102	15	-	-	-	-	-	-	-	-	-	-	ม.6 เน้นกลุ่มสาระการเรียนรู้ทางด้าน คณิตศาสตร์ -วิทยาศาสตร์และเทคโนโลยี* - ต้องมีคะแนนเฉลี่ยสะสม <b>ไม่น้อยกว่า 2.50</b>
วิศวกรรมแมคคาทรอนิกส์และหุ่นยนต์ (TT)**	02103	15	-	-	-	-	-	-	-	-	-	-	ม.6 เน้นกลุ่มสาระการเรียนรู้ทางด้าน คณิตศาสตร์ -วิทยาศาสตร์และเทคโนโลยี* - ต้องมีคะแนนเฉลี่ยสะสม <b>ไม่น้อยกว่า 2.50</b>
เทคโนโลยีคอมพิวเตอร์ (CED) **	02111	2	-	-	-	-	-	-	-	-	-	-	ม.6 เน้นกลุ่มสาระการเรียนรู้ทางด้าน คณิตศาสตร์ -วิทยาศาสตร์และเทคโนโลยี* - ต้องมีคะแนนเฉลี่ยสะสม <b>ไม่น้อยกว่า 2.75</b>
<b>ระดับปริญญาตรี 5 ปี หลักสูตรครุศาสตร์อุตสาหกรรมบัณฑิต (ค.อ.บ.) จัดการศึกษาที่ มจพ.กรุงเทพมหานคร</b>													
วิศวกรรมเครื่องกล (TM) **	02101	15	-	-	-	-	-	-	-	-	-	-	ม.6 เน้นกลุ่มสาระการเรียนรู้ทางด้าน คณิตศาสตร์ -วิทยาศาสตร์และเทคโนโลยี* - ต้องมีคะแนนเฉลี่ยสะสม <b>ไม่น้อยกว่า 2.50</b>

หมายเหตุ 1. สมัครได้ 1 อันดับ

2. \* ต้องผ่านการเรียนรายวิชาในกลุ่มสาระการเรียนรู้ทางด้านคณิตศาสตร์ – วิทยาศาสตร์และเทคโนโลยี รวมกันไม่น้อยกว่า 30 หน่วยกิต

3. \*\*เสริมทักษะภาษาอังกฤษ จัดการเรียนการสอนเป็นภาษาอังกฤษอย่างน้อยร้อยละ 20 ของจำนวนหน่วยกิตรวมตลอดหลักสูตร อัตราค่าบำรุงการศึกษาภาคการศึกษาละ 25,000 บาท

ไม่รวมค่าธรรมเนียมอื่น ๆ

### 3.3 วิทยาลัยเทคโนโลยีอุตสาหกรรม จัดการศึกษาที่ มจพ. กรุงเทพมหานคร

หลักสูตร/สาขาวิชา	โครงการปกติ		โครงการ สมทบพิเศษ		วิชาที่ใช้พิจารณา								วุฒิผู้สมัคร
					TGAT				TPAT				
	รหัส สาขาวิชา	จำนวนรับ (คน)	รหัส สาขาวิชา	จำนวนรับ (คน)	90	91	92	93	20	30	40	50	
					ความถนัดทั่วไป (รวม)	การสื่อสารภาษาอังกฤษ	การคิดอย่างมีเหตุผล	สมรรถนะการทำงาน	ความถนัดศิลปกรรมศาสตร์	ความถนัดทางวิทยาศาสตร์ เทคโนโลยีวิศวกรรมศาสตร์	ความถนัดทางสถาปัตยกรรม ศาสตร์	ความถนัดครุศาสตร์ ศึกษาศาสตร์	
หลักสูตรวิศวกรรมศาสตรบัณฑิต (ว.บ. เทคโนโลยีวิศวกรรม ...) จัดการศึกษาที่ มจพ. กรุงเทพมหานคร													
เทคโนโลยีวิศวกรรมแม่พิมพ์และ เครื่องมือ (TDET)**	03101	10	-	-	-	-	-	-	-	-	-	-	ม.6 เน้นกลุ่มสาระการเรียนรู้ทางด้าน คณิตศาสตร์ -วิทยาศาสตร์และเทคโนโลยี* - ต้องมีคะแนนเฉลี่ยสะสม <b>ไม่น้อยกว่า 2.00</b>
เทคโนโลยีวิศวกรรมการเชื่อม (WDET)**	03102	25	-	-	-	-	-	-	-	-	-	-	ม.6 เน้นกลุ่มสาระการเรียนรู้ทางด้าน คณิตศาสตร์ -วิทยาศาสตร์และเทคโนโลยี* - ต้องมีคะแนนเฉลี่ยสะสม <b>ไม่น้อยกว่า 2.00</b>
เทคโนโลยีวิศวกรรมการผลิตเครื่องจักรกล (MDET)** - แขนงวิชาสร้างเครื่องจักรกล (M)	03103	5	-	-	-	-	-	-	-	-	-	-	ม.6 เน้นกลุ่มสาระการเรียนรู้ทางด้าน คณิตศาสตร์ -วิทยาศาสตร์และเทคโนโลยี* - ต้องมีคะแนนเฉลี่ยสะสม <b>ไม่น้อยกว่า 2.00</b>
- แขนงวิชาออกแบบผลิตภัณฑ์ เครื่องกล (D)	03113	5	-	-	-	-	-	-	-	-	-	-	ม.6 เน้นกลุ่มสาระการเรียนรู้ทางด้าน คณิตศาสตร์ -วิทยาศาสตร์และเทคโนโลยี* - ต้องมีคะแนนเฉลี่ยสะสม <b>ไม่น้อยกว่า 2.00</b>
เทคโนโลยีวิศวกรรมพอลิเมอร์และ อุตสาหกรรมยาง (PoET) **	03107	5	-	-	-	-	-	-	-	-	-	-	ม.6 เน้นกลุ่มสาระการเรียนรู้ทางด้าน คณิตศาสตร์ -วิทยาศาสตร์และเทคโนโลยี* - ต้องมีคะแนนเฉลี่ยสะสม <b>ไม่น้อยกว่า 2.00</b>

หมายเหตุ 1. สมัครได้ 1 อันดับ

2. \* ต้องผ่านการเรียนรายวิชาในกลุ่มสาระการเรียนรู้ทางด้านคณิตศาสตร์ – วิทยาศาสตร์และเทคโนโลยี รวมกันไม่น้อยกว่า 30 หน่วยกิต

3. \*\*เสริมทักษะภาษาอังกฤษ จัดการเรียนการสอนเป็นภาษาอังกฤษอย่างน้อยร้อยละ 20 ของจำนวนหน่วยกิตรวมตลอดหลักสูตร อัตราค่าบำรุงการศึกษาภาคการศึกษาละ 25,000 บาท  
ไม่รวมค่าธรรมเนียมอื่น ๆ

### 3.3 วิทยาลัยเทคโนโลยีอุตสาหกรรม จัดการศึกษาที่ มจพ. กรุงเทพมหานคร (ต่อ)

หลักสูตร/สาขาวิชา	โครงการปกติ		โครงการ สมทบพิเศษ		วิชาที่ใช้พิจารณา								วุฒิผู้สมัคร	
					TGAT				TPAT					
	รหัส สาขาวิชา	จำนวนรับ (คน)	รหัส สาขาวิชา	จำนวนรับ (คน)	90	91	92	93	20	30	40	50		
					ความถนัดทั่วไป (รวม)	การสื่อสารภาษาอังกฤษ	การคิดอย่างมีเหตุผล	สมรรถนะการทำงาน	ความถนัดศิลปกรรมศาสตร์	ความถนัดทางวิทยาศาสตร์	ความถนัดทางสถาปัตยกรรมศาสตร์	ความถนัดทางสถาปัตยกรรมศาสตร์	ความถนัดวิศวกรรมศาสตร์	ความถนัดครุศาสตร์ ศึกษาศาสตร์
<b>หลักสูตรวิศวกรรมศาสตรบัณฑิต (วศ.บ. เทคโนโลยีวิศวกรรม ...) จัดการศึกษาที่ มจพ. กรุงเทพมหานคร</b>														
เทคโนโลยีวิศวกรรมอิเล็กทรอนิกส์ ** - แขนงวิชาเครื่องมือวัดและระบบอัตโนมัติ [EnET(I)]	03116	3	-	-	-	-	-	-	-	-	-	-	-	ม.6 เน้นกลุ่มสาระการเรียนรู้ทางด้าน คณิตศาสตร์ -วิทยาศาสตร์และเทคโนโลยี* - ต้องมีคะแนนเฉลี่ยสะสม <u>ไม่น้อยกว่า 2.00</u>
- แขนงวิชาการกระจายเสียงวิทยุและ โทรทัศน์ [EnET(B)]	03117	5	-	-	-	-	-	-	-	-	-	-	-	ม.6 เน้นกลุ่มสาระการเรียนรู้ทางด้าน คณิตศาสตร์ -วิทยาศาสตร์และเทคโนโลยี* - ต้องมีคะแนนเฉลี่ยสะสม <u>ไม่น้อยกว่า 2.00</u>
เทคโนโลยีวิศวกรรมอุตสาหกรรม(InET)* - แขนงวิชาการออกแบบผลิตภัณฑ์และ การผลิต (P)	03110	10	-	-	-	-	-	-	-	-	-	-	-	ม.6 เน้นกลุ่มสาระการเรียนรู้ทางด้าน คณิตศาสตร์ -วิทยาศาสตร์และเทคโนโลยี* - ต้องมีคะแนนเฉลี่ยสะสม <u>ไม่น้อยกว่า 2.00</u>
- แขนงวิชาการจัดการกระบวนการผลิต (M)	03120	10	-	-	-	-	-	-	-	-	-	-	-	ม.6 เน้นกลุ่มสาระการเรียนรู้ทางด้าน คณิตศาสตร์ -วิทยาศาสตร์และเทคโนโลยี* - ต้องมีคะแนนเฉลี่ยสะสม <u>ไม่น้อยกว่า 2.00</u>
<b>หลักสูตรวิทยาศาสตรบัณฑิต (วท.บ.) จัดการศึกษาที่ มจพ. กรุงเทพมหานคร</b>														
การจัดการเทคโนโลยีการผลิตและ สารสนเทศ (IPTM) **	03112	25	-	-	-	-	-	-	-	-	-	-	-	ม.6 เน้นกลุ่มสาระการเรียนรู้ทางด้าน คณิตศาสตร์ -วิทยาศาสตร์และเทคโนโลยี* - ต้องมีคะแนนเฉลี่ยสะสม <u>ไม่น้อยกว่า 2.00</u>

หมายเหตุ 1. สมัครได้ 1 อันดับ

2. \* ต้องผ่านการเรียนรายวิชาในกลุ่มสาระการเรียนรู้ทางด้านคณิตศาสตร์ – วิทยาศาสตร์และเทคโนโลยี รวมกันไม่น้อยกว่า 30 หน่วยกิต

3. \*\*เสริมทักษะภาษาอังกฤษ จัดการเรียนการสอนเป็นภาษาอังกฤษอย่างน้อยร้อยละ 20 ของจำนวนหน่วยกิตรวมตลอดหลักสูตร อัตราค่าบำรุงการศึกษาค่าการศึกษาละ 25,000 บาท

ไม่รวมค่าธรรมเนียมอื่น ๆ

## 3.4 คณะวิทยาศาสตร์ประยุกต์ จัดการศึกษาที่ มจพ. กรุงเทพมหานคร

หลักสูตร/สาขาวิชา	โครงการปกติ		โครงการ สมทบพิเศษ		วิชาที่ใช้พิจารณา										วุฒิผู้สมัคร		
					TGAT				TPAT				A-Level				
	รหัส สาขาวิชา	จำนวน รับ (คน)	รหัส สาขาวิชา	จำนวน รับ (คน)	90	91	92	93	20	30	40	50	61	63		64	65
					ความถนัดทั่วไป (รวม)	การสื่อสารภาษาอังกฤษ	การคิดอย่างมีเหตุผล	สมรรถนะการทำงาน	ความถนัดศิลปกรรมศาสตร์	ความถนัดทางวิทยาศาสตร์และเทคโนโลยีวิศวกรรมศาสตร์	ความถนัดทางสถาปัตยกรรมศาสตร์	ความถนัดคหกรรมศาสตร์	คณิตศาสตร์ประยุกต์ (พื้นฐาน+เพิ่มเติม)	วิทยาศาสตร์ประยุกต์	ฟิสิกส์	เคมี	
ระดับปริญญาตรี 4 ปี หลักสูตรวิทยาศาสตรบัณฑิต (วท.บ.) จัดการศึกษาที่ มจพ. กรุงเทพมหานคร																	
คณิตศาสตร์ประยุกต์ (MA)****	04101	60	04201	60	-	-	-	-	-	-	-	-	-	-	-	-	ม.6 เน้นกลุ่มสาระการเรียนรู้ทางด้าน คณิตศาสตร์ - วิทยาศาสตร์และเทคโนโลยี*
เคมีอุตสาหกรรม (IC)****	04102	100	04202	40	-	-	-	-	-	-	-	-	-	-	-	-	ม.6 เน้นกลุ่มสาระการเรียนรู้ทางด้าน คณิตศาสตร์ - วิทยาศาสตร์และเทคโนโลยี*

- หมายเหตุ
- สมัครได้ 1 อันดับ กรณีสาขาวิชาที่เลือกสมัครมีเปิดรับโครงการสมทบพิเศษด้วย สามารถสมัครโครงการสมทบพิเศษได้อีก 1 อันดับ
  - x หมายถึง วิชาที่ใช้พิจารณาในสาขาวิชานั้น ๆ ทั้งนี้ ผู้สมัครต้องมีผลคะแนนสอบครบทุกวิชาตามที่คณะกำหนดในแต่ละสาขาวิชา มิเช่นนั้นจะไม่ได้รับการพิจารณาผลสอบในสาขาวิชานั้น
  - \* ต้องผ่านการเรียนรายวิชาในกลุ่มสาระการเรียนรู้ทางด้านคณิตศาสตร์ - วิทยาศาสตร์และเทคโนโลยี รวมกันไม่น้อยกว่า 30 หน่วยกิต
  - \*\* หลักสูตรสองภาษา อัตราค่าบำรุงการศึกษา ภาคการศึกษาละ 45,000 บาท ไม่รวมค่าธรรมเนียมอื่น ๆ
  - \*\*\* เป็นหลักสูตรเสริมทักษะภาษาอังกฤษ จัดการเรียนการสอนเป็นภาษาอังกฤษอย่างน้อยร้อยละ 20 ของจำนวนหน่วยกิตรวมตลอดหลักสูตร โครงการปกติ อัตราค่าบำรุงการศึกษภาคการศึกษาละ 19,000 บาท โครงการสมทบพิเศษ อัตราค่าบำรุงการศึกษภาคการศึกษาละ 29,000 บาท ไม่รวมค่าธรรมเนียมอื่น ๆ
  - \*\*\*\* เป็นหลักสูตรเสริมทักษะภาษาอังกฤษ จัดการเรียนการสอนเป็นภาษาอังกฤษอย่างน้อยร้อยละ 20 ของจำนวนหน่วยกิตรวมตลอดหลักสูตร โครงการปกติ อัตราค่าบำรุงการศึกษภาคการศึกษาละ 25,000 บาท โครงการสมทบพิเศษ อัตราค่าบำรุงการศึกษภาคการศึกษาละ 30,000 บาท ไม่รวมค่าธรรมเนียมอื่น ๆ
  - โครงการปกติ อัตราค่าบำรุงการศึกษา ภาคการศึกษาละ 19,000 บาท โครงการสมทบพิเศษ อัตราค่าบำรุงการศึกษา ภาคการศึกษาละ 29,000 บาท ไม่รวมค่าธรรมเนียมอื่น ๆ



## 3.4 คณะวิทยาศาสตร์ประยุกต์ จัดการศึกษาที่ มจพ. กรุงเทพมหานคร (ต่อ)

หลักสูตร/สาขาวิชา	โครงการปกติ		โครงการ สมทบพิเศษ		วิชาที่ใช้พิจารณา												วุฒิผู้สมัคร
					TGAT				TPAT				A-Level				
	รหัส สาขาวิชา	จำนวน รับ (คน)	รหัส สาขาวิชา	จำนวน รับ (คน)	90	91	92	93	20	30	40	50	61	63	65	66	
					ความถนัดทั่วไป (รวม)	การสื่อสารภาษาอังกฤษ	การคิดอย่างมีเหตุผล	สมรรถนะการทำงาน	ความถนัดศิลปกรรมศาสตร์	ความถนัดทางวิทยาศาสตร์	เทคโนโลยีวิศวกรรมศาสตร์	ความถนัดทางสถาปัตยกรรมศาสตร์	ความถนัดครุศาสตร์ศึกษาศาสตร์	คณิตศาสตร์ประยุกต์ (พื้นฐาน+เพิ่มเติม)	วิทยาศาสตร์ประยุกต์	เคมี	
ระดับปริญญาตรี 4 ปี หลักสูตรวิทยาศาสตรบัณฑิต (วท.บ.) จัดการศึกษาที่ มจพ. กรุงเทพมหานคร																	
เทคโนโลยีชีวภาพ (BT)***	04104	40	04204	40	x 20%	-	-	-	-	x 20%	-	-	-	x 30%	-	x 30%	ม.6 เน้นกลุ่มสาระการเรียนรู้ ทางด้าน คณิตศาสตร์ - วิทยาศาสตร์และเทคโนโลยี*
วิทยาศาสตรและเทคโนโลยีสิงแวลล่อม (ET) (จัดการเรียนการสอนเป็น ภาษาอังกฤษบางรายวิชา และบางส่วนของรายวิชา)	04105	40	04205	40	x	-	-	-	-	x	-	-	x	-	x	x	ม.6 เน้นกลุ่มสาระการเรียนรู้ ทางด้าน คณิตศาสตร์ - วิทยาศาสตร์และเทคโนโลยี*

- หมายเหตุ
- สมัครได้ 1 อันดับ กรณีสาขาวิชาที่เลือกสมัครมีเปิดรับโครงการสมทบพิเศษด้วย สามารถสมัครโครงการสมทบพิเศษได้อีก 1 อันดับ
  - x หมายถึง วิชาที่ใช้พิจารณาในสาขาวิชานั้น ๆ ทั้งนี้ ผู้สมัครต้องมีผลคะแนนสอบครบทุกวิชาตามที่คณะกำหนดในแต่ละสาขาวิชา มิเช่นนั้นจะไม่ได้รับการพิจารณาผลสอบในสาขาวิชานั้น
  - \* ต้องผ่านการเรียนรายวิชาในกลุ่มสาระการเรียนรู้ทางด้านคณิตศาสตร์ - วิทยาศาสตร์และเทคโนโลยี รวมกันไม่น้อยกว่า 30 หน่วยกิต
  - \*\* หลักสูตรสองภาษา อัตราค่าบำรุงการศึกษา ภาคการศึกษาละ 45,000 บาท ไม่รวมค่าธรรมเนียมอื่น ๆ
  - \*\*\* เป็นหลักสูตรเสริมทักษะภาษาอังกฤษ จัดการเรียนการสอนเป็นภาษาอังกฤษอย่างน้อยร้อยละ 20 ของจำนวนหน่วยกิตรวมตลอดหลักสูตร โครงการปกติ อัตราค่าบำรุงการศึกษภาคการศึกษาละ 19,000 บาท โครงการสมทบพิเศษ อัตราค่าบำรุงการศึกษภาคการศึกษาละ 29,000 บาท ไม่รวมค่าธรรมเนียมอื่น ๆ
  - \*\*\*\* เป็นหลักสูตรเสริมทักษะภาษาอังกฤษ จัดการเรียนการสอนเป็นภาษาอังกฤษอย่างน้อยร้อยละ 20 ของจำนวนหน่วยกิตรวมตลอดหลักสูตร โครงการปกติ อัตราค่าบำรุงการศึกษภาคการศึกษาละ 25,000 บาท โครงการสมทบพิเศษ อัตราค่าบำรุงการศึกษภาคการศึกษาละ 30,000 บาท ไม่รวมค่าธรรมเนียมอื่น ๆ
  - โครงการปกติ อัตราค่าบำรุงการศึกษภาคการศึกษาละ 19,000 บาท โครงการสมทบพิเศษ อัตราค่าบำรุงการศึกษภาคการศึกษาละ 29,000 บาท ไม่รวมค่าธรรมเนียมอื่น ๆ

## 3.4 คณะวิทยาศาสตร์ประยุกต์ จัดการศึกษาที่ มจพ. กรุงเทพมหานคร (ต่อ)

หลักสูตร/สาขาวิชา	โครงการปกติ		โครงการ สมทบพิเศษ		วิชาที่ใช้พิจารณา											วุฒิผู้สมัคร
					TGAT				TPAT				A-Level			
					90	91	92	93	20	30	40	50	61	62	65	
รหัส สาขาวิชา	จำนวน รับ (คน)	รหัส สาขาวิชา	จำนวน รับ (คน)	ความถนัดทั่วไป (รวม)	การสื่อสารภาษาอังกฤษ	การคิดอย่างมีเหตุผล	สมรรถนะการทำงาน	ความถนัดศิลปกรรมศาสตร์	ความถนัดทางวิทยาศาสตร์ เทคโนโลยีวิศวกรรมศาสตร์	ความถนัดทาง สถาปัตยกรรมศาสตร์	ความถนัดครุศาสตร์ ศึกษาศาสตร์	คณิตศาสตร์ประยุกต์ (พื้นฐาน+เพิ่มเติม)	คณิตศาสตร์ประยุกต์ 2 (เพิ่มเติม)	เคมี		
ระดับปริญญาตรี 4 ปี หลักสูตรวิทยาศาสตร์บัณฑิต (วท.บ.) จัดการศึกษาที่ มจพ. กรุงเทพมหานคร																
วิทยาศาสตร์และเทคโนโลยีทาง อาหาร (FT)***	04106	10	04206	10	-	-	-	x	-	x	-	-	-	x	x	ม.6 เน้นกลุ่มสาระการ เรียนรู้ทางด้าน คณิตศาสตร์ -วิทยาศาสตร์และ เทคโนโลยี*
ฟิสิกส์อุตสาหกรรมและอุปกรณ์ การแพทย์****																ม.6 เน้นกลุ่มสาระการ เรียนรู้ทางด้าน คณิตศาสตร์ -วิทยาศาสตร์และ เทคโนโลยี*
- กลุ่มวิชาฟิสิกส์ประยุกต์ (IMI)	04107	20	04207	20	-	-	-	-	-	-	-	-	-	-		
- กลุ่มวิชาฟิสิกส์อุตสาหกรรม (IMI)	04108	20	04208	20	-	-	-	-	-	-	-	-	-	-		
- กลุ่มวิชาอุปกรณ์การแพทย์ (IMI)	04109	20	04209	20	-	-	-	-	-	-	-	-	-	-	-	

หมายเหตุ 1. สมัครได้ 1 อันดับ กรณีสาขาวิชาที่เลือกสมัครมีเปิดรับโครงการสมทบพิเศษด้วย สามารถสมัครโครงการสมทบพิเศษได้อีก 1 อันดับ

2. x หมายถึง วิชาที่ใช้พิจารณาในสาขาวิชานั้น ๆ ทั้งนี้ ผู้สมัครต้องมีผลคะแนนสอบครบทุกวิชาตามที่คณะกำหนดในแต่ละสาขาวิชา มิเช่นนั้นจะไม่ได้รับการพิจารณาผลสอบในสาขาวิชานั้น

3. \* ต้องผ่านการเรียนรายวิชาในกลุ่มสาระการเรียนรู้ทางด้านคณิตศาสตร์ – วิทยาศาสตร์และเทคโนโลยี รวมกันไม่น้อยกว่า 30 หน่วยกิต

4. \*\* หลักสูตรสองภาษา อัตราค่าบำรุงการศึกษา ภาคการศึกษาละ 45,000 บาท ไม่รวมค่าธรรมเนียมอื่น ๆ

5. \*\*\* เป็นหลักสูตรเสริมทักษะภาษาอังกฤษ จัดการเรียนการสอนเป็นภาษาอังกฤษอย่างน้อยร้อยละ 20 ของจำนวนหน่วยกิตรวมตลอดหลักสูตร โครงการปกติ อัตราค่าบำรุงการศึกษาภาคการศึกษาละ 19,000 บาท โครงการสมทบพิเศษ อัตราค่าบำรุงการศึกษาภาคการศึกษาละ 29,000 บาท ไม่รวมค่าธรรมเนียมอื่น ๆ

6. \*\*\*\* เป็นหลักสูตรเสริมทักษะภาษาอังกฤษ จัดการเรียนการสอนเป็นภาษาอังกฤษอย่างน้อยร้อยละ 20 ของจำนวนหน่วยกิตรวมตลอดหลักสูตร โครงการปกติ อัตราค่าบำรุงการศึกษาภาคการศึกษาละ 25,000 บาท โครงการสมทบพิเศษ อัตราค่าบำรุงการศึกษาภาคการศึกษาละ 30,000 บาท ไม่รวมค่าธรรมเนียมอื่น ๆ

7. โครงการปกติ อัตราค่าบำรุงการศึกษา ภาคการศึกษาละ 19,000 บาท โครงการสมทบพิเศษ อัตราค่าบำรุงการศึกษา ภาคการศึกษาละ 29,000 บาท ไม่รวมค่าธรรมเนียมอื่น ๆ

## 3.4 คณะวิทยาศาสตร์ประยุกต์ จัดการศึกษาที่ มจพ. กรุงเทพมหานคร (ต่อ)

หลักสูตร/สาขาวิชา	โครงการปกติ		โครงการ สมทบพิเศษ		วิชาที่ใช้พิจารณา									วุฒิผู้สมัคร		
					TGAT				TPAT				A-Level			
	รหัส สาขาวิชา	จำนวน รับ (คน)	รหัส สาขาวิชา	จำนวน รับ (คน)	90	91	92	93	20	30	40	50	61		62	63
					ความถนัดทั่วไป (รวม)	การสื่อสารภาษาอังกฤษ	การคิดอย่างมีเหตุผล	สมรรถนะการทำงาน	ความถนัดศิลปกรรมศาสตร์	ความถนัดทางวิทยาศาสตร์และเทคโนโลยีวิศวกรรมศาสตร์	ความถนัดทางสถาปัตยกรรมศาสตร์	ความถนัดศึกษาศาสตร์	คณิตศาสตร์ประยุกต์ (พื้นฐาน+เพิ่มเติม)	คณิตศาสตร์ประยุกต์ 2 (เพิ่มเติม)	วิทยาศาสตร์ประยุกต์	
ระดับปริญญาตรี 4 ปี หลักสูตรวิทยาศาสตรบัณฑิต (วท.บ.) จัดการศึกษาที่ มจพ. กรุงเทพมหานคร																
สถิติประยุกต์สำหรับ วิทยาการวิเคราะห์ธุรกิจ และอุตสาหกรรม (ASI)****	04112	100	-	-	-	-	-	-	-	-	-	-	-	-	-	ม.6 ต้องผ่านการเรียน รายวิชาในกลุ่มสาระการ เรียนรู้ทางด้านคณิตศาสตร์ - วิทยาศาสตร์ หรือ คณิตศาสตร์ - ศิลปศาสตร์
สถิติธุรกิจและการประกันภัย (ASB)****	04113	100	-	-	-	-	-	-	-	-	-	-	-	-	-	ม.6 เน้นกลุ่มสาระการเรียนรู้ ทางด้าน คณิตศาสตร์ - วิทยาศาสตร์และเทคโนโลยี*
คณิตศาสตร์เชิงวิทยาการ คอมพิวเตอร์ (MC)****	04114	30	04214	60	-	-	-	-	-	-	-	-	-	-	-	
วิศวกรรมชีวการแพทย์ (BME)***	-	-	04215	5	-	-	-	-	-	-	-	-	-	-	-	

หมายเหตุ 1. สมัครได้ 1 อันดับ กรณีสาขาวิชาที่เลือกสมัครมีเปิดรับโครงการสมทบพิเศษด้วย สามารถสมัครโครงการสมทบพิเศษได้อีก 1 อันดับ

2. x หมายถึง วิชาที่ใช้พิจารณาในสาขาวิชานั้น ๆ ทั้งนี้ ผู้สมัครต้องมีผลคะแนนสอบครบทุกวิชาตามที่คณะกำหนดในแต่ละสาขาวิชา มิเช่นนั้นจะไม่ได้การพิจารณาผลสอบในสาขาวิชานั้น

3. \* ต้องผ่านการเรียนรายวิชาในกลุ่มสาระการเรียนรู้ทางด้านคณิตศาสตร์ - วิทยาศาสตร์และเทคโนโลยี รวมกันไม่น้อยกว่า 30 หน่วยกิต

4. \*\* หลักสูตรสองภาษา อัตราค่าบำรุงการศึกษา ภาคการศึกษาละ 45,000 บาท ไม่รวมค่าธรรมเนียมอื่น ๆ

5. \*\*\* เป็นหลักสูตรเสริมทักษะภาษาอังกฤษ จัดการเรียนการสอนเป็นภาษาอังกฤษอย่างน้อยร้อยละ 20 ของจำนวนหน่วยกิตรวมตลอดหลักสูตร โครงการปกติ อัตราค่าบำรุงการศึกษาภาคการศึกษาละ 19,000 บาท โครงการสมทบพิเศษ อัตราค่าบำรุงการศึกษาภาคการศึกษาละ 29,000 บาท ไม่รวมค่าธรรมเนียมอื่น ๆ

6. \*\*\*\* เป็นหลักสูตรเสริมทักษะภาษาอังกฤษ จัดการเรียนการสอนเป็นภาษาอังกฤษอย่างน้อยร้อยละ 20 ของจำนวนหน่วยกิตรวมตลอดหลักสูตร โครงการปกติ อัตราค่าบำรุงการศึกษาภาคการศึกษาละ 25,000 บาท โครงการสมทบพิเศษ อัตราค่าบำรุงการศึกษาภาคการศึกษาละ 30,000 บาท ไม่รวมค่าธรรมเนียมอื่น ๆ

7. โครงการปกติ อัตราค่าบำรุงการศึกษา ภาคการศึกษาละ 19,000 บาท โครงการสมทบพิเศษ อัตราค่าบำรุงการศึกษา ภาคการศึกษาละ 29,000 บาท ไม่รวมค่าธรรมเนียมอื่น ๆ

## 3.4 คณะวิทยาศาสตร์ประยุกต์ จัดการศึกษาที่ มจพ. กรุงเทพมหานคร (ต่อ)

หลักสูตร/สาขาวิชา	โครงการปกติ		โครงการ สมทบพิเศษ		วิชาที่ใช้พิจารณา										วุฒิผู้สมัคร		
					TGAT				TPAT				A-Level				
	รหัส สาขาวิชา	จำนวน รับ (คน)	รหัส สาขาวิชา	จำนวน รับ (คน)	90	91	92	93	20	30	40	50	61	63		65	66
					ความถนัดทั่วไป (รวม)	การสื่อสารภาษาอังกฤษ	การคิดอย่างมีเหตุผล	สมรรถนะการทำงาน	ความถนัดศิลปกรรมศาสตร์	ความถนัดทางวิทยาศาสตร์และเทคโนโลยีวิศวกรรมศาสตร์	ความถนัดทางสถาปัตยกรรมศาสตร์	ความถนัดทางศึกษาศาสตร์	คณิตศาสตร์ประยุกต์ (พื้นฐาน+เพิ่มเติม)	วิทยาศาสตร์ประยุกต์	เคมี	ชีววิทยา	
ระดับปริญญาตรี 4 ปี หลักสูตรวิทยาศาสตรบัณฑิต (วท.บ.) จัดการศึกษาที่ มจพ. กรุงเทพมหานคร																	
ฟิสิกส์วิศวกรรม (EPH)*** - แขนงวิชาวัสดุวิศวกรรม	04117	20	-	-	-	-	-	-	-	-	-	-	-	-	-	-	ม.6 เน้นกลุ่มสาระการเรียนรู้ ทางด้าน คณิตศาสตร์ - วิทยาศาสตร์และเทคโนโลยี*
- แขนงวิชาวิศวกรรมโพลี นิคส์	04118	20	-	-	-	-	-	-	-	-	-	-	-	-	-	-	
วิทยาศาสตร์ข้อมูลและการ วิเคราะห์เชิงสถิติ (SDA) ****	04119	80	-	-	-	-	-	-	-	-	-	-	-	-	-	-	ม.6 เน้นกลุ่มสาระการเรียนรู้ ทางด้าน คณิตศาสตร์ - วิทยาศาสตร์และเทคโนโลยี*

หมายเหตุ 1. สมัครได้ 1 อันดับ กรณีสาขาวิชาที่เลือกสมัครมีเปิดรับโครงการสมทบพิเศษด้วย สามารถสมัครโครงการสมทบพิเศษได้อีก 1 อันดับ

2. x หมายถึง วิชาที่ใช้พิจารณาในสาขาวิชานั้น ๆ ทั้งนี้ ผู้สมัครต้องมีผลคะแนนสอบครบทุกวิชาตามที่คณะกำหนดในแต่ละสาขาวิชา มิเช่นนั้นจะไม่ได้รับการพิจารณาผลสอบในสาขาวิชานั้น

3. \* ต้องผ่านการเรียนรายวิชาในกลุ่มสาระการเรียนรู้ทางด้านคณิตศาสตร์ - วิทยาศาสตร์และเทคโนโลยี รวมกันไม่น้อยกว่า 30 หน่วยกิต

4. \*\* หลักสูตรสองภาษา อัตราค่าบำรุงการศึกษา ภาคการศึกษาละ 45,000 บาท ไม่รวมค่าธรรมเนียมอื่น ๆ

5. \*\*\* เป็นหลักสูตรเสริมทักษะภาษาอังกฤษ จัดการเรียนการสอนเป็นภาษาอังกฤษอย่างน้อยร้อยละ 20 ของจำนวนหน่วยกิตรวมตลอดหลักสูตร โครงการปกติ อัตราค่าบำรุงการศึกษาภาคการศึกษาละ 19,000 บาท โครงการสมทบพิเศษ อัตราค่าบำรุงการศึกษาภาคการศึกษาละ 29,000 บาท ไม่รวมค่าธรรมเนียมอื่น ๆ

6. \*\*\*\* เป็นหลักสูตรเสริมทักษะภาษาอังกฤษ จัดการเรียนการสอนเป็นภาษาอังกฤษอย่างน้อยร้อยละ 20 ของจำนวนหน่วยกิตรวมตลอดหลักสูตร โครงการปกติ อัตราค่าบำรุงการศึกษาภาคการศึกษาละ 25,000 บาท โครงการสมทบพิเศษ อัตราค่าบำรุงการศึกษาภาคการศึกษาละ 30,000 บาท ไม่รวมค่าธรรมเนียมอื่น ๆ

7. โครงการปกติ อัตราค่าบำรุงการศึกษา ภาคการศึกษาละ 19,000 บาท โครงการสมทบพิเศษ อัตราค่าบำรุงการศึกษา ภาคการศึกษาละ 29,000 บาท ไม่รวมค่าธรรมเนียมอื่น ๆ

## 3.4 คณะวิทยาศาสตร์ประยุกต์ จัดการศึกษาที่ มจพ. กรุงเทพมหานคร (ต่อ)

หลักสูตร/สาขาวิชา	โครงการปกติ		โครงการ สมทบพิเศษ		วิชาที่ใช้พิจารณา												วุฒิผู้สมัคร	
					TGAT				TPAT				A-Level					
					90	91	92	93	20	30	40	50	61	63	65	66		
	รหัส สาขาวิชา	จำนวน รับ (คน)	รหัส สาขาวิชา	จำนวน รับ (คน)	ความถนัดทั่วไป (รวม)	การสื่อสารภาษาอังกฤษ	การคิดอย่างมีเหตุผล	สมรรถนะการทำงาน	ความถนัดศิลปกรรมศาสตร์	ความถนัดทางวิทยาศาสตร์ เทคโนโลยีวิศวกรรมศาสตร์	ความถนัดทาง สถาปัตยกรรมศาสตร์	ความถนัดครุศาสตร์ ศึกษาศาสตร์	คณิตศาสตร์ประยุกต์ (พื้นฐาน+เพิ่มเติม)	วิทยาศาสตร์ประยุกต์	เคมี	ชีววิทยา		
ระดับปริญญาตรี 4 ปี หลักสูตรวิทยาศาสตรบัณฑิต (วท.บ.) จัดการศึกษาที่ มจพ. กรุงเทพมหานคร																		
วิศวกรรมไมโครอิเล็กทรอนิกส์ (MIEE)***	04120	5	-	-	-	-	-	-	-	-	-	-	-	-	-	-	-	ม.6 เน้นกลุ่มสาระการเรียนรู้ ทางด้าน คณิตศาสตร์ - วิทยาศาสตร์และเทคโนโลยี* - ต้องมีคะแนนเฉลี่ยสะสม <u>ไม่น้อยกว่า 3.00</u>
เทคโนโลยีอุตสาหกรรม เกษตรและนวัตกรรม (ATI)***	04121	40	-	-	x	-	-	-	-	x	-	-	x	-	x	x	x	ม.6 ต้องผ่านการเรียน รายวิชาในกลุ่มสาระการ เรียนรู้ทางด้านคณิตศาสตร์ - วิทยาศาสตร์ หรือ คณิตศาสตร์ – ศิลปศาสตร์

- หมายเหตุ 1. สมัครได้ 1 อันดับ กรณีสาขาวิชาที่เลือกสมัครมีเปิดรับโครงการสมทบพิเศษด้วย สามารถสมัครโครงการสมทบพิเศษได้อีก 1 อันดับ
2. x หมายถึง วิชาที่ใช้พิจารณาในสาขานั้น ๆ ทั้งนี้ ผู้สมัครต้องมีผลคะแนนสอบครบทุกวิชาตามที่คณะกำหนดในแต่ละสาขาวิชา มิเช่นนั้นจะไม่ได้รับการพิจารณาผลสอบในสาขานั้น
3. \* ต้องผ่านการเรียนรายวิชาในกลุ่มสาระการเรียนรู้ทางด้านคณิตศาสตร์ – วิทยาศาสตร์และเทคโนโลยี รวมกันไม่น้อยกว่า 30 หน่วยกิต
4. \*\* หลักสูตรสองภาษา อัตราค่าบำรุงการศึกษา ภาคการศึกษาละ 45,000 บาท ไม่รวมค่าธรรมเนียมอื่น ๆ
5. \*\*\* เป็นหลักสูตรเสริมทักษะภาษาอังกฤษ จัดการเรียนการสอนเป็นภาษาอังกฤษอย่างน้อยร้อยละ 20 ของจำนวนหน่วยกิตรวมตลอดหลักสูตร โครงการปกติ อัตราค่าบำรุงการศึกษภาคการศึกษาละ 19,000 บาท โครงการสมทบพิเศษ อัตราค่าบำรุงการศึกษภาคการศึกษาละ 29,000 บาท ไม่รวมค่าธรรมเนียมอื่น ๆ
6. \*\*\*\* เป็นหลักสูตรเสริมทักษะภาษาอังกฤษ จัดการเรียนการสอนเป็นภาษาอังกฤษอย่างน้อยร้อยละ 20 ของจำนวนหน่วยกิตรวมตลอดหลักสูตร โครงการปกติ อัตราค่าบำรุงการศึกษภาคการศึกษาละ 25,000 บาท โครงการสมทบพิเศษ อัตราค่าบำรุงการศึกษภาคการศึกษาละ 30,000 บาท ไม่รวมค่าธรรมเนียมอื่น ๆ
7. โครงการปกติ อัตราค่าบำรุงการศึกษา ภาคการศึกษาละ 19,000 บาท โครงการสมทบพิเศษ อัตราค่าบำรุงการศึกษ ภาคการศึกษาละ 29,000 บาท ไม่รวมค่าธรรมเนียมอื่น ๆ

## 3.4 คณะวิทยาศาสตร์ประยุกต์ จัดการศึกษาที่ มจพ. กรุงเทพมหานคร (ต่อ)

หลักสูตร/สาขาวิชา	โครงการปกติ		โครงการสมทบพิเศษ		วิชาที่ใช้พิจารณา									วุฒิผู้สมัคร
	รหัสสาขาวิชา	จำนวนรับ (คน)	รหัสสาขาวิชา	จำนวนรับ (คน)	GAT		PAT		วิชาสามัญ 9 วิชา					
					85	71	72	73	39	59	69	89	99	
					ความถนัดทั่วไป	ความถนัดทางคณิตศาสตร์	ความถนัดทางวิทยาศาสตร์	ความถนัดทางวิศวกรรมศาสตร์	คณิตศาสตร์ 1 (พื้นฐาน)	เคมี	ชีววิทยา	คณิตศาสตร์ 2 (พื้นฐาน)	วิทยาศาสตร์ทั่วไป	
ระดับปริญญาตรี 4 ปี หลักสูตรวิทยาศาสตร์บัณฑิต (วท.บ.) จัดการศึกษาที่ มจพ. กรุงเทพมหานคร														
เทคโนโลยีชีวภาพ (BT)***	04504	20	04604	20	x	-	x	-	-	-	x	-	x	ม.6 เน้นกลุ่มสาระการเรียนรู้ทางด้านคณิตศาสตร์ -วิทยาศาสตร์และเทคโนโลยี*
เทคโนโลยีอุตสาหกรรมเกษตรและนวัตกรรม (ATI)***	04521	30	-	-	x	-	x	-	-	-	-	-	-	ม.6 ต้องผ่านการเรียนรายวิชาในกลุ่มสาระการเรียนรู้ทางด้านคณิตศาสตร์
เทคโนโลยีอุตสาหกรรมเกษตรและนวัตกรรม (ATI)***	-	-	04621	10	-	-	-	-	x	x	x	-	-	- วิทยาศาสตร์ หรือ คณิตศาสตร์ - ศิลปศาสตร์

- หมายเหตุ
- สมัครได้ 1 อันดับ กรณีสาขาวิชาที่เลือกสมัครมีเปิดรับโครงการสมทบพิเศษด้วย สามารถสมัครโครงการสมทบพิเศษได้อีก 1 อันดับ
  - x หมายถึง วิชาที่ใช้พิจารณาในสาขาวิชานั้น ๆ ทั้งนี้ ผู้สมัครต้องมีผลคะแนนสอบครบทุกวิชาตามที่คณะกำหนดในแต่ละสาขาวิชา มิเช่นนั้นจะไม่ได้รับการพิจารณาผลสอบในสาขาวิชานั้น
  - \* ต้องผ่านการเรียนรายวิชาในกลุ่มสาระการเรียนรู้ทางด้านคณิตศาสตร์ - วิทยาศาสตร์และเทคโนโลยี รวมกันไม่น้อยกว่า 30 หน่วยกิต
  - \*\* หลักสูตรสองภาษา อัตราค่าบำรุงการศึกษา ภาคการศึกษาละ 45,000 บาท ไม่รวมค่าธรรมเนียมอื่น ๆ
  - \*\*\* เป็นหลักสูตรเสริมทักษะภาษาอังกฤษ จัดการเรียนการสอนเป็นภาษาอังกฤษอย่างน้อยร้อยละ 20 ของจำนวนหน่วยกิตรวมตลอดหลักสูตร โครงการปกติ อัตราค่าบำรุงการศึกษาภาคการศึกษาละ 19,000 บาท โครงการสมทบพิเศษ อัตราค่าบำรุงการศึกษาภาคการศึกษาละ 29,000 บาท ไม่รวมค่าธรรมเนียมอื่น ๆ
  - \*\*\*\* เป็นหลักสูตรเสริมทักษะภาษาอังกฤษ จัดการเรียนการสอนเป็นภาษาอังกฤษอย่างน้อยร้อยละ 20 ของจำนวนหน่วยกิตรวมตลอดหลักสูตร โครงการปกติ อัตราค่าบำรุงการศึกษาภาคการศึกษาละ 25,000 บาท โครงการสมทบพิเศษ อัตราค่าบำรุงการศึกษาภาคการศึกษาละ 30,000 บาท ไม่รวมค่าธรรมเนียมอื่น ๆ
  - โครงการปกติ อัตราค่าบำรุงการศึกษา ภาคการศึกษาละ 19,000 บาท โครงการสมทบพิเศษ อัตราค่าบำรุงการศึกษา ภาคการศึกษาละ 29,000 บาท ไม่รวมค่าธรรมเนียมอื่น ๆ

### 3.5 คณะอุตสาหกรรมเกษตร จัดการศึกษาที่ มจพ. วิทยาเขตปราจีนบุรี

หลักสูตร/สาขาวิชา	โครงการปกติ		โครงการ สมทบพิเศษ		วิชาที่ใช้พิจารณา								วุฒิผู้สมัคร
					TGAT				TPAT				
	รหัส สาขาวิชา	จำนวนรับ (คน)	รหัส สาขาวิชา	จำนวนรับ (คน)	90	91	92	93	20	30	40	50	
					ความถนัดทั่วไป (รวม)	การสื่อสารภาษาอังกฤษ	การคิดอย่างมีเหตุผล	สมรรถนะการทำงาน	ความถนัดศิลปกรรมศาสตร์	ความถนัดทางวิทยาศาสตร์ เทคโนโลยีวิศวกรรมศาสตร์	ความถนัดทางสถาปัตยกรรม ศาสตร์	ความถนัดครุศาสตร์ ศึกษาศาสตร์	
ระดับปริญญาตรี 4 ปี หลักสูตรวิทยาศาสตรบัณฑิต (วท.บ.) จัดการศึกษาที่ มจพ. วิทยาเขตปราจีนบุรี													
วิทยาศาสตรบัณฑิตการอาหารและการจัดการ (FSM)	05101	40	-	-	-	-	-	-	-	-	-	-	ม.6 เน้นกลุ่มสาระการเรียนรู้ทางด้าน คณิตศาสตร์ - วิทยาศาสตร์และเทคโนโลยี*
นวัตกรรมและเทคโนโลยีการพัฒนา ผลิตภัณฑ์ (IPD)	05102	40	-	-	-	-	-	-	-	-	-	-	ม.6 เน้นกลุ่มสาระการเรียนรู้ทางด้าน คณิตศาสตร์ - วิทยาศาสตร์และเทคโนโลยี*
วิทยาศาสตรบัณฑิตการอาหารและโภชนาการ (FSN)**	05103	40	-	-	-	-	-	-	-	-	-	-	ม.6 เน้นกลุ่มสาระการเรียนรู้ทางด้าน คณิตศาสตร์ - วิทยาศาสตร์และเทคโนโลยี*

หมายเหตุ 1. สมัครได้ 1 อันดับ

- x หมายถึง วิชาที่ใช้พิจารณาในสาขาวิชานั้น ๆ ทั้งนี้ ผู้สมัครต้องมีผลคะแนนสอบครบทุกวิชาตามที่คณะกำหนดในแต่ละสาขาวิชา มิเช่นนั้นจะไม่ได้รับการพิจารณาผลสอบในสาขาวิชานั้น
- \* ต้องผ่านการเรียนรายวิชาในกลุ่มสาระการเรียนรู้ทางด้านคณิตศาสตร์ – วิทยาศาสตร์และเทคโนโลยี รวมกันไม่น้อยกว่า 30 หน่วยกิต
- โครงการปกติ อัตราค่าบำรุงการศึกษา ภาคการศึกษาละ 19,000 บาท ไม่รวมค่าธรรมเนียมอื่น ๆ
- \*\* หลักสูตรเสริมทักษะภาษาอังกฤษ จัดการเรียนการสอนเป็นภาษาอังกฤษอย่างน้อยร้อยละ 20 ของจำนวนหน่วยกิตรวมตลอดหลักสูตร อัตราค่าบำรุงการศึกษา ภาคการศึกษาละ 19,000 บาท ไม่รวมค่าธรรมเนียมอื่น ๆ

### 3.6 คณะเทคโนโลยีและการจัดการอุตสาหกรรม จัดการศึกษาที่ มจพ. วิทยาเขตปราจีนบุรี

หลักสูตร/สาขาวิชา	โครงการปกติ		โครงการ สหพบพิเศษ		วิชาที่ใช้พิจารณา								วุฒิผู้สมัคร	
					TGAT				TPAT					
					90	91	92	93	20	30	40	50		
รหัส สาขาวิชา	จำนวนรับ (คน)	รหัส สาขาวิชา	จำนวนรับ (คน)	ความถนัดทั่วไป (รวม)	การสื่อสารภาษาอังกฤษ	การคิดอย่างมีเหตุผล	สมรรถนะการทำงาน	ความถนัดศิลปกรรมศาสตร์	ความถนัดทางวิทยาศาสตร์	เทคโนโลยีวิศวกรรมศาสตร์	ความถนัดทางสถาปัตยกรรมศาสตร์	ความถนัดครุศาสตร์ ศึกษาศาสตร์		
<b>ระดับปริญญาตรี 4 ปี หลักสูตรวิทยาศาสตร์บัณฑิต (วท.บ.) จัดการศึกษาที่ มจพ. วิทยาเขตปราจีนบุรี</b>														
เทคโนโลยีสารสนเทศ (IT)	06101	20	-	-	-	-	-	-	-	-	-	-	-	ม.6 ทุกกลุ่มสาระการเรียนรู้ - ต้องมีคะแนนเฉลี่ยสะสม <u>ไม่น้อยกว่า 2.00</u>
คอมพิวเตอร์ช่วยออกแบบและบริหารงาน ก่อสร้าง (CA)**	06104	20	-	-	-	-	-	-	-	-	-	-	-	ม.6 ทุกกลุ่มสาระการเรียนรู้ - ต้องมีคะแนนเฉลี่ยสะสม <u>ไม่น้อยกว่า 2.00</u>
<b>ระดับปริญญาตรี 4 ปี หลักสูตรอุตสาหกรรมศาสตรบัณฑิต (อศ.บ.) จัดการศึกษาที่ มจพ. วิทยาเขตปราจีนบุรี</b>														
เทคโนโลยีเครื่องกลและกระบวนการผลิต (MM)	06106	20	-	-	-	-	-	-	-	-	-	-	-	ม.6 เน้นกลุ่มสาระการเรียนรู้ทางด้าน คณิตศาสตร์ -วิทยาศาสตร์และเทคโนโลยี* หรือ คณิตศาสตร์ – ศิลปศาสตร์ - ต้องมีคะแนนเฉลี่ยสะสม <u>ไม่น้อยกว่า 2.00</u>
<b>ระดับปริญญาตรี 4 ปี หลักสูตรวิศวกรรมศาสตรบัณฑิต (วศ.บ.) จัดการศึกษาที่ มจพ. วิทยาเขตปราจีนบุรี</b>														
วิศวกรรมสารสนเทศและเครือข่าย (INE) ***	06105	20	-	-	-	-	-	-	-	-	-	-	-	ม.6 เน้นกลุ่มสาระการเรียนรู้ทางด้าน คณิตศาสตร์ -วิทยาศาสตร์และเทคโนโลยี* หรือ คณิตศาสตร์ – ศิลปศาสตร์
วิศวกรรมเกษตรและอาหาร (AFE)	06103	20	-	-	-	-	-	-	-	-	-	-	-	หรือ คณิตศาสตร์ – ศิลปศาสตร์
วิศวกรรมอุตสาหกรรมและการจัดการ (IEM)***	06102	20	-	-	-	-	-	-	-	-	-	-	-	- ต้องมีคะแนนเฉลี่ยสะสม <u>ไม่น้อยกว่า 2.00</u>

หมายเหตุ 1. สมัครได้ 1 อันดับ

2.\* ต้องผ่านการเรียนรายวิชาในกลุ่มสาระการเรียนรู้ทางด้านคณิตศาสตร์ – วิทยาศาสตร์และเทคโนโลยี รวมกันไม่น้อยกว่า 30 หน่วยกิต

3. โครงการปกติ อัตราค่าบำรุงการศึกษาภาคการศึกษาละ 19,000 บาท ไม่รวมค่าธรรมเนียมอื่น ๆ

4. \* หลักสูตรเสริมทักษะภาษาอังกฤษ จัดการเรียนการสอนเป็นภาษาอังกฤษอย่างน้อยร้อยละ 20 ของจำนวนหน่วยกิตรวมตลอดหลักสูตร อัตราค่าบำรุงการศึกษา ภาคการศึกษาละ 19,000 บาท  
ไม่รวมค่าธรรมเนียมอื่น ๆ

5. \*\* หลักสูตรเสริมทักษะภาษาอังกฤษ จัดการเรียนการสอนเป็นภาษาอังกฤษอย่างน้อยร้อยละ 20 ของจำนวนหน่วยกิตรวมตลอดหลักสูตร อัตราค่าบำรุงการศึกษา ภาคการศึกษาละ 25,000 บาท  
ไม่รวมค่าธรรมเนียมอื่น ๆ



## 3.7 คณะเทคโนโลยีสารสนเทศและนวัตกรรมดิจิทัล จัดการศึกษาที่ มจพ. กรุงเทพมหานคร

หลักสูตร/สาขาวิชา	โครงการปกติ		โครงการ สมทบพิเศษ		วิชาที่ใช้พิจารณา								วุฒิผู้สมัคร
					TGAT				TPAT				
	รหัส สาขาวิชา	จำนวนรับ (คน)	รหัส สาขาวิชา	จำนวนรับ (คน)	90	91	92	93	20	30	40	50	
					ความถนัดทั่วไป (รวม)	การสื่อสารภาษาอังกฤษ	การคิดอย่างมีเหตุผล	สมรรถนะการทำงาน	ความถนัดศิลปกรรมศาสตร์	ความถนัดทางวิทยาศาสตร์และเทคโนโลยีวิศวกรรมศาสตร์	ความถนัดทางสถาปัตยกรรมศาสตร์	ความถนัดครุศาสตร์ ศึกษาศาสตร์	
ระดับปริญญาตรี 4 ปี หลักสูตรวิทยาศาสตรบัณฑิต (วท.บ.) จัดการศึกษาที่ มจพ. กรุงเทพมหานคร													
วิทยาการสารสนเทศเพื่อเศรษฐกิจดิจิทัล (I-BIT) (หลักสูตรนานาชาติ)**	07101	40	-	-	-	-	-	-	-	-	-	-	ม.6 ทุกกลุ่มสาระการเรียนรู้ - ต้องมีคะแนนเฉลี่ยสะสม <b>ไม่น้อยกว่า 2.50</b>

หมายเหตุ 1. สมัครได้ **1** อันดับ

2. \* ต้องผ่านการเรียนรายวิชาในกลุ่มสาระการเรียนรู้ทางด้านคณิตศาสตร์ – วิทยาศาสตร์และเทคโนโลยี รวมกันไม่น้อยกว่า 30 หน่วยกิต
3. \*\* หลักสูตรนานาชาติ อัตราค่าบำรุงการศึกษา ภาคการศึกษาละ 45,000 บาท ไม่รวมค่าธรรมเนียมอื่น ๆ

### 3.8 คณะสถาปัตยกรรมและการออกแบบ จัดการศึกษาที่ มจพ. กรุงเทพมหานคร

หลักสูตร/สาขาวิชา	โครงการปกติ		โครงการ สมทบพิเศษ		วิชาที่ใช้พิจารณา									วุฒิผู้สมัคร		
					TGAT				TPAT				A-Level			
					90	91	92	93	20	30	40	50	70		81	82
รหัส สาขาวิชา	จำนวน รับ (คน)	รหัส สาขาวิชา	จำนวน รับ (คน)	ความถนัดทั่วไป (รวม)	การสื่อสารภาษาอังกฤษ	การคิดอย่างมีเหตุผล	สมรรถนะการทำงาน	ความถนัดศิลปกรรมศาสตร์	ความถนัดทางวิทยาศาสตร์ เทคโนโลยีวิศวกรรมศาสตร์	ความถนัดทฤษฎีสถาปัตยกรรม ศาสตร์	ความถนัดครุศาสตร์ศึกษาศาสตร์	สังคม	ภาษาไทย	ภาษาอังกฤษ		
ระดับปริญญาตรี 4 ปี หลักสูตรศิลปบัณฑิต (ศล.บ.) จัดการศึกษาที่ มจพ. กรุงเทพมหานคร																
ออกแบบภายใน (Int.D) **	11101	1	-	-	-	-	-	-	-	-	-	-	-	-	-	<b>ม.6</b> ทุกกลุ่มสาระการเรียนรู้ - มีคะแนนเฉลี่ยสะสม 5 ภาคเรียน <b>ไม่ต่ำกว่า 2.75</b> - พิจารณา Portfolio ด้านงานออกแบบ ภายในและผลงานที่เกี่ยวข้อง
ออกแบบผลิตภัณฑ์นวัตกรรม เซรามิกส์ (Ci.D) ***	11102	10	-	-	-	-	-	-	-	-	-	-	-	-	-	<b>ม.6</b> ทุกกลุ่มสาระการเรียนรู้ - มีคะแนนเฉลี่ยสะสม 5 ภาคเรียน <b>ไม่ต่ำกว่า 2.50</b> - พิจารณา Portfolio
ศิลปประยุกต์และออกแบบ ผลิตภัณฑ์ (Aap.D)**	11103	8	-	-	-	-	-	-	-	-	-	-	-	-	-	<b>ม.6</b> ทุกกลุ่มสาระการเรียนรู้ - มีคะแนนเฉลี่ยสะสม 5 ภาคเรียน <b>ไม่ต่ำกว่า 2.20</b> - พิจารณา Portfolio เกี่ยวกับ Drawing Product Design

#### หมายเหตุ

- สมัครได้ **1** อันดับ
- \* ต้องผ่านการเรียนรายวิชาในกลุ่มสาระการเรียนรู้ทางด้านคณิตศาสตร์ – วิทยาศาสตร์และเทคโนโลยี รวมกันไม่น้อยกว่า 30 หน่วยกิต
- \*\* จัดการเรียนการสอนเป็นภาษาอังกฤษอย่างน้อยร้อยละ 20 ของจำนวนหน่วยกิตรวมตลอดหลักสูตร อัตราค่าบำรุงการศึกษา ภาคการศึกษาละ 28,000 บาท ไม่รวมค่าธรรมเนียมอื่น ๆ
- \*\*\* จัดการเรียนการสอนเป็นภาษาอังกฤษอย่างน้อยร้อยละ 20 ของจำนวนหน่วยกิตรวมตลอดหลักสูตร อัตราค่าบำรุงการศึกษา ภาคการศึกษาละ 22,000 บาท ไม่รวมค่าธรรมเนียมอื่น ๆ

## 3.8 คณะสถาปัตยกรรมและการออกแบบ จัดการศึกษาที่ มจพ. กรุงเทพมหานคร (ต่อ)

หลักสูตร/สาขาวิชา	โครงการปกติ		โครงการ สมทบพิเศษ		วิชาที่ใช้พิจารณา								วุฒิผู้สมัคร
					TGAT				TPAT				
					90	91	92	93	20	30	40	50	
รหัส สาขาวิชา	จำนวนรับ (คน)	รหัส สาขาวิชา	จำนวนรับ (คน)	ความถนัดทั่วไป (รวม)	การสื่อสารภาษาอังกฤษ	การคิดอย่างมีเหตุผล	สมรรถนะการทำงาน	ความถนัดศิลปกรรมศาสตร์	ความถนัดทางวิทยาศาสตร์ เทคโนโลยีวิศวกรรมศาสตร์	ความถนัดทางสถาปัตยกรรม ศาสตร์	ความถนัดครุศาสตร์ ศึกษาศาสตร์		
<b>ระดับปริญญาตรี 4 ปี หลักสูตรบริหารธุรกิจบัณฑิต (บธ.บ.) จัดการศึกษาที่ มจพ. กรุงเทพมหานคร</b>													
การจัดการงานออกแบบภายในและ พัฒนาธุรกิจ (IDMB) ***	11105	1	-	-	-	-	-	-	-	-	-	-	ม.6 ทุกกลุ่มสาระการเรียนรู้ - มีคะแนนเฉลี่ยสะสม 5 ภาคเรียน <u>ไม่ต่ำกว่า 2.00</u>
<b>ระดับปริญญาตรี 5 ปี หลักสูตรสถาปัตยกรรมศาสตรบัณฑิต (สถ.บ.) จัดการศึกษาที่ มจพ. กรุงเทพมหานคร</b>													
สถาปัตยกรรม (Arch.) **	11104	1	-	-	-	-	-	-	-	-	-	-	ม.6 เน้นกลุ่มสาระการเรียนรู้ทางด้าน คณิตศาสตร์ -วิทยาศาสตร์และเทคโนโลยี* - มีคะแนนเฉลี่ยสะสม 5 ภาคเรียน <u>ไม่ต่ำกว่า 2.00</u>

หมายเหตุ 1. สมัครได้ 1 อันดับ

2. \* ต้องผ่านการเรียนรายวิชาในกลุ่มสาระการเรียนรู้ทางด้านคณิตศาสตร์ - วิทยาศาสตร์และเทคโนโลยี รวมกันไม่น้อยกว่า 30 หน่วยกิต

3. \*\* จัดการเรียนการสอนเป็นภาษาอังกฤษอย่างน้อยร้อยละ 20 ของจำนวนหน่วยกิตรวมตลอดหลักสูตร อัตราค่าบำรุงการศึกษา ภาคการศึกษาละ 28,000 บาท ไม่รวมค่าธรรมเนียมอื่น ๆ

4. \*\*\* จัดการเรียนการสอนเป็นภาษาอังกฤษอย่างน้อยร้อยละ 20 ของจำนวนหน่วยกิตรวมตลอดหลักสูตร อัตราค่าบำรุงการศึกษา ภาคการศึกษาละ 22,000 บาท ไม่รวมค่าธรรมเนียมอื่น ๆ

## 3.9 คณะวิศวกรรมศาสตร์และเทคโนโลยี จัดการศึกษาที่ มจพ. วิทยาเขตระยอง

หลักสูตร/สาขาวิชา	โครงการปกติ		โครงการ สมทบพิเศษ		วิชาที่ใช้พิจารณา								วุฒิผู้สมัคร		
					TGAT				TPAT					A-Level	
	รหัส สาขาวิชา	จำนวนรับ (คน)	รหัส สาขาวิชา	จำนวนรับ (คน)	90	91	92	93	20	30	40	50		61	65
					ความถนัดทั่วไป (รวม)	การสื่อสารภาษาอังกฤษ	ความถนัดศิลปกรรมศาสตร์	ความถนัดทางวิทยาศาสตร์	ความถนัดศิลปกรรมศาสตร์	ความถนัดทางวิทยาศาสตร์ เทคโนโลยีวิศวกรรมศาสตร์	ความถนัดทางสถาปัตยกรรม ศาสตร์	ความถนัดครุศาสตร์ ศึกษาศาสตร์		คณิตศาสตร์ประยุกต์ (พื้นฐาน+เพิ่มเติม)	เคมี
<b>หลักสูตรวิศวกรรมศาสตรบัณฑิต (วศ.บ.) จัดการศึกษาที่ มจพ. วิทยาเขตระยอง</b>															
เทคโนโลยีวิศวกรรมไฟฟ้าและ อัตโนมัติ (EAet) - แขนงวิชาวิศวกรรมการวัดคุมและ อัตโนมัติ	12102	10	-	-	-	-	-	-	-	-	-	-	-	-	ม.6 เน้นกลุ่มสาระการเรียนรู้ทางด้าน คณิตศาสตร์ -วิทยาศาสตร์และเทคโนโลยี* - ต้องมีคะแนนเฉลี่ยสะสม <u>ไม่น้อยกว่า 2.00</u> - <u>ต้องไม่ต่าบอดดี</u>
เทคโนโลยีวิศวกรรมกระบวนการเคมี (Cpet)	12105	20	-	-	-	-	-	-	-	-	-	-	-	-	ม.6 เน้นกลุ่มสาระการเรียนรู้ทางด้าน คณิตศาสตร์ -วิทยาศาสตร์และเทคโนโลยี* - ต้องมีคะแนนเฉลี่ยสะสม <u>ไม่น้อยกว่า 2.75</u> - <u>ต้องไม่ต่าบอดดี</u>
เทคโนโลยีวิศวกรรมวัสดุและกระบวนการ ผลิต (MPet) - แขนงวิชาวิศวกรรมพอลิเมอร์	12106	10	-	-	x	-	-	-	-	x	-	-	-	-	ม.6 เน้นกลุ่มสาระการเรียนรู้ทางด้าน คณิตศาสตร์ -วิทยาศาสตร์และเทคโนโลยี* - ต้องมีคะแนนเฉลี่ยสะสม <u>ไม่น้อยกว่า 2.50</u>
		10	-	-	-	-	-	-	-	-	-	-	x	x	
- แขนงวิชาวิศวกรรมโลหการ	12107	10	-	-	x	-	-	-	-	x	-	-	-	-	
		10	-	-	-	-	-	-	-	-	-	-	x	x	

หมายเหตุ 1. สมัครได้ 1 อันดับ

- x หมายถึง วิชาที่ใช้พิจารณาในสาขาวิชานั้น ๆ ทั้งนี้ ผู้สมัครต้องมีผลคะแนนสอบครบทุกวิชาตามที่คณะกำหนดในแต่ละสาขาวิชา มิเช่นนั้นจะไม่ได้รับการพิจารณาผลสอบในสาขาวิชานั้น
- \* ต้องผ่านการเรียนรายวิชาในกลุ่มสาระการเรียนรู้ทางด้านคณิตศาสตร์ - วิทยาศาสตร์และเทคโนโลยี รวมกันไม่น้อยกว่า 30 หน่วยกิต
4. โครงการปกติ อัตราค่าบำรุงการศึกษา ภาคการศึกษาละ 19,000 บาท ไม่รวมค่าธรรมเนียมอื่น ๆ

## 3.10 คณะวิทยาศาสตร์ พลังงานและสิ่งแวดล้อม จัดการศึกษาที่ มจพ. วิทยาเขตระยอง

หลักสูตร/สาขาวิชา	โครงการปกติ		โครงการ สมทบพิเศษ		วิชาที่ใช้พิจารณา								วุฒิผู้สมัคร
					TGAT				TPAT				
	รหัส สาขาวิชา	จำนวนรับ (คน)	รหัส สาขาวิชา	จำนวนรับ (คน)	90	91	92	93	20	30	40	50	
					ความถนัดทั่วไป (รวม)	การสื่อสารภาษาอังกฤษ	การคิดอย่างมีเหตุผล	สมรรถนะการทำงาน	ความถนัดศิลปกรรมศาสตร์	ความถนัดทางวิทยาศาสตร์ เทคโนโลยีวิศวกรรมศาสตร์	ความถนัดทางสถาปัตยกรรมศาสตร์	ความถนัดครุศาสตร์ ศึกษาศาสตร์	
<b>หลักสูตรวิทยาศาสตรบัณฑิต (วท.บ.) จัดการศึกษาที่ มจพ. วิทยาเขตระยอง</b>													
กระบวนการอุตสาหกรรมเคมีและ สิ่งแวดล้อม (ICPE)	13101	10	13201	10	-	-	-	-	-	-	-	-	ม.6 เน้นกลุ่มสาระการเรียนรู้ทางด้าน คณิตศาสตร์ -วิทยาศาสตร์และเทคโนโลยี* - ต้องมีคะแนนเฉลี่ยสะสม <b>ไม่น้อยกว่า 2.00</b>
เทคโนโลยีพลังงานและการจัดการ (ETAM)	13102	10	13202	10	-	-	-	-	-	-	-	-	ม.6 เน้นกลุ่มสาระการเรียนรู้ทางด้าน คณิตศาสตร์ -วิทยาศาสตร์และเทคโนโลยี* - ต้องมีคะแนนเฉลี่ยสะสม <b>ไม่น้อยกว่า 2.00</b>
วิทยาการข้อมูลและการคำนวณเชิง ธุรกิจและอุตสาหกรรม (DSCBI)	13103	10	13203	10	-	-	-	-	-	-	-	-	ม.6 เน้นกลุ่มสาระการเรียนรู้ทางด้าน คณิตศาสตร์ -วิทยาศาสตร์และเทคโนโลยี* - ต้องมีคะแนนเฉลี่ยสะสม <b>ไม่น้อยกว่า 2.00</b>

## หมายเหตุ

1. สมัครได้สูงสุด 2 อันดับ ต้องเป็นสาขาวิชาเดียวกันเท่านั้น (โครงการปกติไม่เกิน 1 อันดับ และหรือ โครงการสมทบพิเศษ ไม่เกิน 1 อันดับ )
2. \* ต้องผ่านการเรียนรายวิชาในกลุ่มสาระการเรียนรู้ทางด้านคณิตศาสตร์ – วิทยาศาสตร์และเทคโนโลยี รวมกันไม่น้อยกว่า 30 หน่วยกิต
3. โครงการปกติ อัตราค่าบำรุงการศึกษา ภาคการศึกษาละ 19,000 บาท ไม่รวมค่าธรรมเนียมอื่น ๆ

## 3.11 คณะบริหารธุรกิจ จัดการศึกษาที่ มจพ. วิทยาเขตระยอง

หลักสูตร/สาขาวิชา	โครงการปกติ		โครงการ สมทบพิเศษ		วิชาที่ใช้พิจารณา								วุฒิผู้สมัคร
					TGAT				TPAT				
	รหัส สาขาวิชา	จำนวนรับ (คน)	รหัส สาขาวิชา	จำนวนรับ (คน)	90	91	92	93	20	30	40	50	
					ความถนัดทั่วไป (รวม)	การสื่อสารภาษาอังกฤษ	การคิดอย่างมีเหตุผล	สมรรถนะการทำงาน	ความถนัดศิลปกรรมศาสตร์	ความถนัดทางวิทยาศาสตร์ เทคโนโลยีวิศวกรรมศาสตร์	ความถนัดทางสถาปัตยกรรม ศาสตร์	ความถนัดครูศาสตร์ ศึกษาศาสตร์	
หลักสูตรบริหารธุรกิจบัณฑิต (บธ.บ.) จัดการศึกษาที่ มจพ. วิทยาเขตระยอง													
คอมพิวเตอร์ธุรกิจ (BCom)	14101	20	-	-	-	-	-	-	-	-	-	-	ม.6 ทุกกลุ่มสาระการเรียนรู้
การบัญชี (BAcc)	14102	40	-	-	-	-	-	-	-	-	-		
บริหารธุรกิจอุตสาหกรรมและโลจิสติกส์ (BIBLA)	14103	60	-	-	-	-	-	-	-	-	-		

หมายเหตุ 1. สมัครได้ **1 อันดับ**

2. โครงการปกติ อัตราค่าบำรุงการศึกษา ภาคการศึกษาละ 19,000 บาท ไม่รวมค่าธรรมเนียมอื่น ๆ

3.12 คณะบริหารธุรกิจและอุตสาหกรรมบริการ จัดการศึกษาที่ มจพ. วิทยาเขตปราจีนบุรี

หลักสูตร/สาขาวิชา	โครงการปกติ		โครงการ สมทบพิเศษ		วิชาที่ใช้พิจารณา								วุฒิผู้สมัคร
					TGAT				TPAT				
	รหัส สาขาวิชา	จำนวนรับ (คน)	รหัส สาขาวิชา	จำนวนรับ (คน)	90	91	92	93	20	30	40	50	
					ความถนัดทั่วไป (รวม)	การสื่อสารภาษาอังกฤษ	การคิดอย่างมีเหตุผล	สมรรถนะการทำงาน	ความถนัดศิลปกรรมศาสตร์	ความถนัดทางวิทยาศาสตร์ เทคโนโลยีวิศวกรรมศาสตร์	ความถนัดทางสถาปัตยกรรม ศาสตร์	ความถนัดครูศาสตร์ ศึกษาศาสตร์	
ระดับปริญญาตรี 4 ปี หลักสูตรบริหารธุรกิจบัณฑิต (บธ.บ.) จัดการศึกษาที่ มจพ. วิทยาเขตระยอง													
การจัดการอุตสาหกรรมท่องเที่ยว และโรงแรม (TH)	17101	100	-	-	-	-	-	-	-	-	-	-	ม.6 ทุกกลุ่มสาระการเรียนรู้ - พิจารณา Portfolio
บริหารธุรกิจอุตสาหกรรมและการค้า (IBT)	17102	100	-	-	-	-	-	-	-	-	-	-	

หมายเหตุ

- สมัครได้ **1** อันดับ
- โครงการปกติ อัตราค่าบำรุงการศึกษา ภาคการศึกษาละ 19,000 บาท ไม่รวมค่าธรรมเนียมอื่น ๆ

รหัสและวิชาที่ใช้ในการพิจารณาจากผลคะแนนการสอบ A-Level

รหัสวิชา	วิชาสอบ
61	คณิตศาสตร์ประยุกต์ 1 (พื้นฐาน+เพิ่มเติม)
62	คณิตศาสตร์ประยุกต์ 2 (พื้นฐาน)
63	วิทยาศาสตร์ประยุกต์
64	ฟิสิกส์
65	เคมี
66	ชีววิทยา
70	สังคม
81	ภาษาไทย
82	ภาษาอังกฤษ

รหัสและวิชาที่ใช้ในการพิจารณาจากผลคะแนนการสอบ TGAT/TPAT

รหัสวิชา	การสอบ TGAT (คะแนนเต็มวิชาละ 100 คะแนน)	รหัสวิชา	การสอบ TPAT (คะแนนเต็มวิชาละ 100 คะแนน)
90	TGAT ความถนัดทั่วไป	20	TPAT2 ความถนัดศิลปกรรมศาสตร์
91	TGAT1 การสื่อสารภาษาอังกฤษ	30	TPAT3 ความถนัดทางวิทยาศาสตร์ เทคโนโลยี วิศวกรรมศาสตร์
92	TGAT2 การคิดอย่างมีเหตุผล	40	TPAT4 ความถนัดทางสถาปัตยกรรมศาสตร์
93	TGAT3 สมรรถนะในการทำงาน	50	TPAT5 ความถนัดทางครุศาสตร์ ศึกษาศาสตร์



## 4. ปฏิทินการรับสมัครและสอบคัดเลือกนักศึกษาใหม่

รายการ	กำหนดการ	สถานที่ดำเนินการ
1. ดาวน์โหลดระเบียบการรับสมัคร และสมัครทางอินเทอร์เน็ต	วันที่ 28 พฤษภาคม ถึง วันที่ 2 มิถุนายน 2566	<a href="http://www.admission.kmutnb.ac.th">http://www.admission.kmutnb.ac.th</a>
2. ประกาศรายชื่อผู้มีสิทธิ์สอบสัมภาษณ์	วันที่ 6 มิถุนายน 2566	- <a href="http://www.admission.kmutnb.ac.th">http://www.admission.kmutnb.ac.th</a> - เว็บไซต์คณะ/วิทยาลัย ที่สัมภาษณ์
3. สอบสัมภาษณ์		ตรวจสอบจากประกาศรายชื่อผู้มีสิทธิ์สอบสัมภาษณ์ที่เว็บไซต์ คณะ/วิทยาลัย หรือ <a href="http://www.admission.kmutnb.ac.th">www.admission.kmutnb.ac.th</a>
- คณะวิศวกรรมศาสตร์	วันที่ 7 มิถุนายน 2566	
- คณะครุศาสตร์อุตสาหกรรม	วันที่ 7 มิถุนายน 2566	
- วิทยาลัยเทคโนโลยีอุตสาหกรรม	วันที่ 7 มิถุนายน 2566	
- คณะวิทยาศาสตร์ประยุกต์	วันที่ 7 มิถุนายน 2566	
- คณะเทคโนโลยีสารสนเทศและนวัตกรรมดิจิทัล	วันที่ 7 มิถุนายน 2566	
- คณะสถาปัตยกรรมและการออกแบบ	วันที่ 7 มิถุนายน 2566	
- คณะอุตสาหกรรมเกษตร	วันที่ 7 มิถุนายน 2566	
- คณะเทคโนโลยีและการจัดการอุตสาหกรรม	วันที่ 7 มิถุนายน 2566	
- คณะบริหารธุรกิจและอุตสาหกรรมบริการ	วันที่ 7 มิถุนายน 2566	
- คณะวิศวกรรมศาสตร์และเทคโนโลยี	วันที่ 7 มิถุนายน 2566	
- คณะวิทยาศาสตร์ พลังงานและสิ่งแวดล้อม	วันที่ 6 มิถุนายน 2566	
- คณะบริหารธุรกิจ	วันที่ 7 มิถุนายน 2566	
4. ประกาศผลสอบคัดเลือก	วันที่ 8 มิถุนายน 2566	เว็บไซต์ คณะ/วิทยาลัย ที่มีรายชื่อสอบสัมภาษณ์
5. ผู้สมัครยืนยันสิทธิ์ Clearing House	วันที่ 13 – 14 มิถุนายน 2566	<a href="https://student.mycas.com">https://student.mycas.com</a>
6. คณะ/วิทยาลัย ประกาศรายชื่อผู้ยืนยันสิทธิ์ที่มีสิทธิ์เข้าศึกษา	วันที่ 15 มิถุนายน 2566	เว็บไซต์ คณะ/วิทยาลัย ที่มีรายชื่อสอบสัมภาษณ์
7. ชำระเงิน	วันที่ 16 มิถุนายน ถึง วันที่ 22 มิถุนายน 2566	<a href="http://newstudent.kmutnb.ac.th/Student/StudentLogin.aspx">http://newstudent.kmutnb.ac.th/Student/StudentLogin.aspx</a>

หมายเหตุ กำหนดการขึ้นทะเบียนนักศึกษาใหม่ จะประกาศให้ทราบวันประกาศผลสอบคัดเลือก

## 5. ขั้นตอนการสมัครผ่านระบบการรับนักศึกษาออนไลน์

ผู้สมัครเข้าศึกษาต่อมหาวิทยาลัยเทคโนโลยีพระจอมเกล้าพระนครเหนือทุกคน ต้องปฏิบัติตามขั้นตอนการสมัครผ่านระบบการรับนักศึกษาออนไลน์ให้ครบทุกขั้นตอนที่มหาวิทยาลัยกำหนด หากปฏิบัติไม่ครบตามขั้นตอนการสมัคร ผู้สมัครจะเสียสิทธิในการสมัคร

ขั้นตอนการสมัคร	วิธีการดำเนินการ
1. ศึกษา/ตรวจสอบข้อมูลการรับนักศึกษา จากระเบียบการรับสมัคร	ผู้สมัคร ศึกษา/ตรวจสอบข้อมูลการรับนักศึกษาจากระเบียบการรับสมัครให้เข้าใจ โดยดำเนินการดังนี้ <ul style="list-style-type: none"> <li>☞ Download ระเบียบการรับสมัครและสืบค้นข้อมูลประกอบการรับสมัคร ได้ที่ <a href="http://www.admission.kmutnb.ac.th">http://www.admission.kmutnb.ac.th</a> เลือกโครงการรับตรง สำหรับผู้มีวุฒิ ม.6</li> </ul>
2. เข้าสู่ระบบการรับนักศึกษาออนไลน์	เข้าสู่ระบบการรับนักศึกษาออนไลน์ที่ <a href="http://www.admission.kmutnb.ac.th">http://www.admission.kmutnb.ac.th</a>
2.1 ลงทะเบียนเพื่อการสมัครผ่านระบบการรับนักศึกษาออนไลน์	ก่อนการสมัครผู้สมัครทุกคนต้องทำการลงทะเบียนเพื่อสมัครเรียน (ผู้สมัครลงทะเบียนได้เพียง 1 ครั้งเท่านั้น) ที่ <a href="http://www.admission.kmutnb.ac.th">http://www.admission.kmutnb.ac.th</a> ซึ่งในขั้นตอนนี้ผู้สมัครจะต้อง <ul style="list-style-type: none"> <li>☞ กรอกเลขบัตรประจำตัวประชาชนของผู้สมัคร 13 หลัก ให้ถูกต้อง</li> <li>☞ กำหนดรหัสผ่าน (ผู้สมัครเป็นผู้กำหนด ควรกำหนดรหัสที่ผู้สมัครจำได้ง่าย)</li> <li>☞ กรอกชื่อ - นามสกุล เป็นภาษาไทยเท่านั้น (ไม่ต้องใส่คำนำหน้าชื่อ)</li> </ul>
2.2 เลือกโครงการที่ต้องการสมัครเข้าศึกษา	☞ เลือกโครงการรับตรง (รอบสมทบพิเศษ) สำหรับผู้มีวุฒิ ม.6
2.3 กรอกข้อมูลการสมัคร	☞ ผู้สมัครกรอกข้อมูลให้ถูกต้องครบถ้วน ☞ ตรวจสอบความถูกต้องของข้อมูลก่อนทำการบันทึก
2.4 พิมพ์ใบแจ้งการชำระเงินค่าสมัคร	☞ พิมพ์ใบแจ้งการชำระเงิน (ผู้สมัครต้องชำระเงินภายในวันที่ที่กำหนด ซึ่งระบุอยู่ในใบแจ้งการชำระเงิน)
3. ชำระเงินค่าสมัครสอบที่ธนาคาร	ผู้สมัครสามารถชำระเงินค่าสมัครสอบได้ดังนี้ 3.1 ชำระเงินผ่านโมบายแบงก์กิ้งได้ทุกธนาคารโดยการสแกนคิวอาร์โค้ด หรือ 3.2 ชำระเงินที่เคาท์เตอร์ธนาคารกรุงไทยเท่านั้น ค่าธรรมเนียมธนาคาร 10.00 บาท หรือ 3.3 ชำระเงินที่ตู้ ATM ธนาคารกรุงไทย <b>*ต้องชำระเงินค่าสมัครสอบภายในวันที่ระบุไว้ในใบแจ้งการชำระเงินค่าสมัคร</b> <b>ค่าสมัคร</b> การสมัครจะสมบูรณ์เมื่อผู้สมัครชำระเงินตามกำหนดเวลาในใบแจ้งการชำระเงินค่าสมัคร ☞ หากผู้สมัครไม่ได้ชำระเงินภายในระยะเวลาที่กำหนดตามใบแจ้งการชำระเงินค่าสมัคร กรณีที่ยังไม่สิ้นสุดระยะเวลาการสมัคร ให้ผู้สมัครดำเนินการ login เข้าสู่ระบบการรับนักศึกษาออนไลน์ (ไม่ต้องลงทะเบียนใหม่) แล้วยกเลิกการสมัครเดิม ทำตามขั้นตอนที่ 2 ข้อ 2.2 ถึง ข้อ 2.4 และขั้นตอนที่ 3 ใหม่อีกครั้ง กรณีสิ้นสุดระยะเวลาการสมัคร ถือว่าผู้สมัครไม่ประสงค์จะสมัคร และจะเรียกร้องสิทธิใด ๆ จากมหาวิทยาลัยไม่ได้
4. ตรวจสอบสถานะการสมัคร	หลังจากวันที่ไปชำระเงินแล้ว 3 วันทำการ ให้ผู้สมัครสามารถตรวจสอบสถานะการสมัครว่าการชำระเงินสำเร็จหรือไม่ โดยเข้าเว็บไซต์ <a href="http://www.admission.kmutnb.ac.th">http://www.admission.kmutnb.ac.th</a> เลือกเมนูตรวจสอบสถานะการสมัครแล้วกรอกเลขประจำตัวประชาชนให้ถูกต้อง ถ้าการชำระเงินเรียบร้อยไม่มีปัญหาใด ๆ สถานะจะแสดงว่า “สำเร็จ” กรณีที่ยังไม่ชำระเงิน สถานะจะแสดงว่า “รอชำระเงิน” <b>ขั้นตอนนี้ผู้สมัครจะทราบเฉพาะสถานะการชำระเงินเท่านั้น</b>

ขั้นตอนการสมัคร	วิธีการดำเนินการ
5. พิมพ์ใบหลักฐานแสดงการสมัคร	<p><b>วันที่ 6 มิถุนายน 2566</b></p> <p>เพื่อใช้เป็นหลักฐานแสดงในวันที่สอบสัมภาษณ์ และใช้ติดต่อกับมหาวิทยาลัย เข้าสู่ระบบการรับนักศึกษาออนไลน์ ที่ <a href="http://stdadmis2.kmutnb.ac.th/Information/ApplyBillPayment.aspx">http://stdadmis2.kmutnb.ac.th/Information/ApplyBillPayment.aspx</a> ให้ผู้สมัครดำเนินการกรอกเลขประจำตัวประชาชนให้ถูกต้อง ผู้สมัครจะทราบข้อมูลเลขที่สมัคร เลขที่นั่งสอบ สถานที่สอบ</p>
<p>ผู้สมัครที่ได้ทำการสมัครและชำระเงินค่าสมัครแล้ว มหาวิทยาลัยจะไม่มีการเงินคืน ไม่ว่ากรณีใด ๆ ทั้งสิ้น กรณีที่ต้องการเปลี่ยนแปลงสาขาวิชา/อันดับการเลือก สามารถกระทำได้ในช่วงเวลาของกำหนดการรับสมัคร ซึ่งผู้สมัครต้องทำการสมัครใหม่ โดย login เข้าสู่ระบบการรับนักศึกษาออนไลน์ (ไม่ต้องลงทะเบียนใหม่) แล้วยกเลิก การสมัครเดิม ทำตามขั้นตอนที่ 2 ข้อ 2.2 ถึง ข้อ 2.3 และขั้นตอนที่ 3 ใหม่อีกครั้ง <b>หากผู้สมัครได้ชำระเงินค่าสมัครแล้ว ต้องชำระเงินค่าสมัครใหม่</b> ผู้สมัครเกิดปัญหา หรือข้อขัดข้องในการดำเนินการตามขั้นตอนต่าง ๆ ให้แจ้งกลุ่มงานรับเข้าศึกษา กองบริการการศึกษา โทร. 0 2555 2000 ต่อ 1626 หรือ 1627</p>	



ผู้สมัครเข้าศึกษาต้องกรอกข้อมูลที่ถูกต้อง และปฏิบัติตามขั้นตอนการสมัครผ่านระบบการรับนักศึกษาออนไลน์  
ให้ครบทุกขั้นตอน ที่มหาวิทยาลัยกำหนด หากปฏิบัติไม่ครบตามขั้นตอนการสมัคร หรือกรอกข้อมูลที่เป็นเท็จ ผู้สมัครอาจเสียสิทธิ์  
ในการสมัคร และสอบคัดเลือก แม้จะได้ขึ้นทะเบียนเป็นนักศึกษาของมหาวิทยาลัยเรียบร้อยแล้ว จะถูกถอนสภาพจากการเป็น  
นักศึกษาทันที

#### 6. การเลือกสาขาวิชาที่ต้องการสมัคร

ผู้สมัครสามารถเลือกสมัครได้ 1 คณะ และเลือกสาขาวิชาที่ต้องการเข้าศึกษาได้ 1 อันดับ กรณีที่สาขาวิชานั้นเปิดรับ  
สมัครทั้งโครงการปกติและโครงการสมทบพิเศษ สามารถเลือกสมัครได้สูงสุด 2 อันดับทั้งโครงการปกติและโครงการสมทบพิเศษ  
ในสาขาวิชาเดียวกันเท่านั้น

#### 7. ค่าสมัครสอบ

ค่าสมัครสอบเริ่มต้นสำหรับการเลือกสาขาวิชาอันดับ 1 เป็นเงิน 400 บาท และอันดับถัดไปสาขาวิชาละ 100 บาท  
(ขอสงวนสิทธิ์การเงินค่าสมัครสอบทุกกรณี)

ทั้งนี้ ผู้สมัครจะชำระเงินค่าสมัครสอบได้ตามช่องทางที่มหาวิทยาลัยกำหนด และภายในวันที่ ที่ระบุในใบแจ้งชำระแจ้งการ  
ชำระเงินค่าสมัคร ดังนี้

1. ชำระเงินผ่านโมบายแบงก์กิ้งได้ทุกธนาคารโดยการสแกนคิวอาร์โค้ด หรือ
2. ชำระเงินที่เคาน์เตอร์ธนาคารกรุงไทยเท่านั้น ค่าธรรมเนียมธนาคาร 10.00 บาท หรือ
3. ชำระเงินที่ตู้ ATM ธนาคารกรุงไทย

#### 8. เกณฑ์การพิจารณาสำหรับผู้สอบคัดเลือกได้

เกณฑ์การพิจารณาสำหรับผู้สอบคัดเลือกได้ จะพิจารณาจาก

1. การสอบสัมภาษณ์
2. ผลการเรียนเฉลี่ยสะสม (GPAX)
3. Portfolio (เฉพาะคณะ/สาขาวิชาที่กำหนด)
4. ผลคะแนนการสอบตามที่สาขาวิชากำหนด ที่ระบุไว้ในแต่ละสาขาวิชาที่สมัคร (ผู้สมัครต้องมีผลคะแนนสอบครบทุก  
วิชาที่สาขาวิชาที่กำหนดสำหรับการพิจารณาในแต่ละสาขาวิชา) ทั้งนี้มหาวิทยาลัยจะยึดความถูกต้องของผลคะแนนสอบ  
ของผู้สมัครจากสมาคมที่ประชุมอธิการบดีแห่งประเทศไทย (ทปอ.)

5. ต้องมีคุณสมบัติครบถ้วนตามคุณสมบัติทั่วไปของผู้สมัคร เป็นผู้สำเร็จการศึกษา และมีคุณวุฒิและคุณสมบัติ  
ทางการศึกษาของผู้สมัครตรงตามที่ระบุไว้ในแต่ละสาขาวิชา

## 9. การสอบสัมภาษณ์ สอบประเมินความสามารถและการส่งผลตรวจสุขภาพ

ผู้สมัครที่มีรายชื่อมีสิทธิ์สอบสัมภาษณ์จะต้องสอบสัมภาษณ์/สอบประเมินความสามารถและส่งผลตรวจสุขภาพ ในวันเวลา และเป็นไปตามรูปแบบที่คณะกรรมการได้ไว้ในประกาศรายชื่อผู้มีสิทธิ์สอบสัมภาษณ์

## 10. คุณสมบัติและคุณสมบัติของผู้มีสิทธิ์ขึ้นทะเบียนเป็นนักศึกษา

1. เป็นผู้สำเร็จการศึกษาในสาขาวิชาตามที่มหาวิทยาลัยกำหนดระดับมัธยมศึกษาตอนปลาย (ม.6) และมีคุณสมบัติ และคุณสมบัติทางการศึกษาของผู้สมัคร ตรงตามที่ระบุไว้ในแต่ละสาขาวิชา
2. มีคุณสมบัติครบถ้วนตามคุณสมบัติทั่วไปของผู้สมัคร

ผู้ที่สอบคัดเลือกได้ จะต้องไม่มีชื่อเป็นนิสิตหรือนักศึกษาในมหาวิทยาลัยอื่น ซึ่งมีกำหนดเวลาเรียนตามวัน และเวลา ราชการ ยกเว้นมหาวิทยาลัยเปิด ตลอดระยะเวลาที่ศึกษาอยู่ในมหาวิทยาลัยนี้

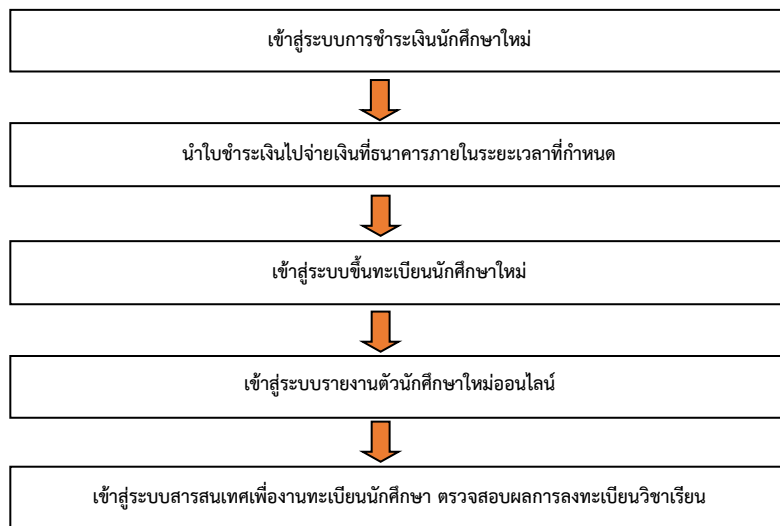
หากปรากฏภายหลังว่าผู้สมัครมีคุณสมบัติไม่เป็นไปตามที่กำหนดหรือขาดคุณสมบัติข้อใดข้อหนึ่งตามที่ระบุไว้ก่อนทำการสมัครสอบคัดเลือก จะถูกตัดสิทธิ์ในการสอบคัดเลือกครั้งนั้น ๆ และแม้จะได้ขึ้นทะเบียนเป็นนักศึกษาของมหาวิทยาลัยเรียบร้อยแล้วก็ตาม และไม่ได้เปลี่ยนสถานภาพจากเดิมไปเป็นอย่างอื่น จะถูกถอนสภาพจากการเป็นนักศึกษาทันที

## 11. การรายงานตัวเป็นนักศึกษา

ผู้สอบคัดเลือกได้แล้ว ยังไม่ถึงเป็นนักศึกษาของมหาวิทยาลัยเทคโนโลยีพระจอมเกล้าพระนครเหนือ จนกว่ามหาวิทยาลัยจะขึ้นทะเบียนผู้สมัครเป็นนักศึกษาของมหาวิทยาลัย การขึ้นทะเบียนเป็นนักศึกษา ผู้สอบคัดเลือกได้ต้องรายงานตัว/ปฐมนิเทศ ณ สถานที่ที่มหาวิทยาลัยกำหนดไว้ในประกาศผลสอบคัดเลือก ชำระเงินค่าบำรุงการศึกษา และค่าธรรมเนียมต่าง ๆ มิฉะนั้นจะถือว่าสละสิทธิ์

หลังจากประกาศผลสอบคัดเลือกนักศึกษาใหม่ ให้นักศึกษาตรวจสอบรายละเอียดท้ายประกาศผลสอบคัดเลือก จากมหาวิทยาลัย อย่างถี่ถ้วน และดาวน์โหลดคู่มือนักศึกษาที่ <http://acdserv.kmutnb.ac.th>

### ขั้นตอนการขึ้นทะเบียนนักศึกษาใหม่ มีดังนี้



ประกาศ ณ วันที่ พฤษภาคม พ.ศ. 2566

(ศาสตราจารย์ ดร.เสาวณิต สุขภารังษี)  
รองอธิการบดีฝ่ายวิชาการ  
ปฏิบัติการแทนอธิการบดี