



ประกาศมหาวิทยาลัยเทคโนโลยีพระจอมเกล้าพระนครเหนือ
เรื่อง การรับสมัครเข้าศึกษาโครงการคัดเลือกตรงใช้คะแนน TGAT/TPAT
เข้าศึกษาต่อมหาวิทยาลัยเทคโนโลยีพระจอมเกล้าพระนครเหนือ ประจำปีการศึกษา 2566

มหาวิทยาลัยเทคโนโลยีพระจอมเกล้าพระนครเหนือ เปิดรับสมัครผู้กำลังศึกษา หรือสำเร็จการศึกษาระดับมัธยมศึกษาตอนปลาย (ม.6) เข้าศึกษาระดับปริญญาตรี 4 ปี/5 ปี โครงการคัดเลือกตรงใช้คะแนน TGAT/TPAT เข้าศึกษาต่อมหาวิทยาลัยเทคโนโลยีพระจอมเกล้าพระนครเหนือ ประจำปีการศึกษา 2566 โดยผู้มีสิทธิ์สมัครคือนักเรียนที่กำลังศึกษา หรือสำเร็จการศึกษาระดับชั้นมัธยมศึกษาตอนปลาย (ม.6) จากสถานศึกษาทุกแห่ง โดยผู้สมัครต้องมีผลคะแนนความถนัดทั่วไป (Thai General Aptitude Test หรือ TGAT) และหรือผลคะแนนความถนัดทางวิชาการและวิชาชีพ (Thai Professional Aptitude Test หรือ TPAT) ตามที่คณะ/วิทยาลัย/สาขาวิชากำหนด

ทั้งนี้ มหาวิทยาลัยจะใช้ผลคะแนนสอบและตรวจสอบความถูกต้องของผลคะแนนสอบของผู้สมัครจากที่ประชุมอธิการบดีแห่งประเทศไทย (ทปอ.) ในการประมวลผลการคัดเลือก

1. คุณสมบัติและคุณสมบัติทางการศึกษาของผู้สมัคร

1. เป็นผู้สำเร็จการศึกษาระดับชั้นมัธยมศึกษาตอนปลาย (ม.6) ในแผนการเรียนตามที่คณะ/วิทยาลัย/สาขาวิชากำหนด และมีระดับผลการเรียนเฉลี่ยสะสม (GPAX) ตามที่คณะ/วิทยาลัยกำหนด
2. มีผลคะแนนการสอบ TGAT/TPAT ครบทุกวิชาที่คณะ/วิทยาลัย/สาขาวิชากำหนดในการพิจารณาของแต่ละสาขาวิชา

2. คุณสมบัติและคุณสมบัติของผู้สมัครเข้าเป็นนักศึกษา

1. ต้องเป็นผู้ที่สนับสนุนการปกครองระบอบประชาธิปไตย ที่มีพระมหากษัตริย์เป็นพระประมุขอย่างบริสุทธิ์ใจ
2. เป็นผู้มีความประพฤติดี เรียบร้อย แต่งกายสุภาพ และรับรองต่อมหาวิทยาลัยว่าจะปฏิบัติตามกฎ ระเบียบ ข้อบังคับ และคำสั่งของมหาวิทยาลัยโดยเคร่งครัด
3. ไม่มีชื่อในทะเบียนเป็นนิสิตหรือนักศึกษาของมหาวิทยาลัยหรือสถาบันการศึกษาชั้นสูงอื่น ๆ ยกเว้นมหาวิทยาลัยเปิด
4. ไม่เป็นผู้เคยถูกต้องโทษจำคุกโดยคำพิพากษาถึงที่สุดให้จำคุก เว้นแต่ความผิดลหุโทษหรือความผิดที่ได้กระทำโดยประมาท
5. ไม่เป็นผู้ประพฤติผิดวินัยนักศึกษาชั้นร้ายแรงด้วยการให้พ้นสภาพจากการเป็นนักศึกษาในปีการศึกษา 2565 ด้วยการ “ให้ออก”
6. ไม่เป็นโรคติดต่ออย่างร้ายแรง โรคจิตฟั่นเฟือน โรคที่สังคมรังเกียจ หรือเป็นโรคสำคัญที่จะเป็นอุปสรรคต่อการศึกษา
7. มีผู้ปกครองหรือผู้อุปการะรับรองว่าจะอุดหนุนค่าธรรมเนียม ค่าบำรุงและค่าใช้จ่ายต่าง ๆ ที่เกี่ยวกับการศึกษาได้ตลอดระยะเวลาที่ศึกษา
8. ต้องเป็นผู้ที่อยู่ในประเทศไทยอย่างถูกต้องตามกฎหมาย
9. เป็นผู้ที่มีคุณสมบัติอื่น ๆ ตามที่มหาวิทยาลัยกำหนด
10. หากปรากฏในภายหลังว่าผู้สมัครมีคุณสมบัติไม่เป็นไปตามที่กำหนด หรือขาดคุณสมบัติข้อใดข้อหนึ่งอยู่ก่อนทำการสมัครสอบคัดเลือก จะถูกตัดสิทธิ์ในการสอบคัดเลือกครั้งนั้น ๆ และแม้จะได้ขึ้นทะเบียนเป็นนักศึกษาของมหาวิทยาลัยเรียบร้อยแล้ว และไม่ได้เปลี่ยนสถานภาพจากเดิมไปเป็นอย่างอื่น จะถูกถอนสภาพจากการเป็นนักศึกษาทันที

3. คุณสมบัติเฉพาะของผู้สมัคร และวิชาที่ใช้ในการคัดเลือก

1. ต้องมีระดับผลการเรียนเฉลี่ยสะสม (GPAX) ระดับมัธยมศึกษาตอนปลาย (ม.4 - ม.6) หรือตามที่คณะ/วิทยาลัยกำหนด และศึกษาในแผนการเรียนตามที่คณะ/วิทยาลัย/สาขาวิชากำหนด
2. มีผลคะแนนการสอบ TGAT/TPAT ตามที่คณะ/วิทยาลัย/สาขาวิชากำหนด ทั้งนี้ มหาวิทยาลัยจะใช้ผลคะแนนและความถูกต้องของผลคะแนนสอบของผู้สมัครจากที่ประชุมอธิการบดีแห่งประเทศไทย (ทปอ.) ในการประมวลผลการคัดเลือก

4. สาขาวิชาที่เปิดรับสมัคร

4.1 คณะวิศวกรรมศาสตร์

จัดการศึกษาที่ มจพ. กรุงเทพมหานคร/ มจพ.วิทยาเขตปราจีนบุรี

หลักสูตร/สาขาวิชา	โครงการปกติ		โครงการ สมทบพิเศษ		วิชาที่ใช้พิจารณา								วุฒิผู้สมัคร
					TGAT				TPAT				
	รหัส สาขาวิชา	จำนวนรับ (คน)	รหัส สาขาวิชา	จำนวนรับ (คน)	90	91	92	93	20	30	40	50	
					ความถนัดทั่วไป (รวม)	การสื่อสารภาษาอังกฤษ	การคิดอย่างมีเหตุผล	สมรรถนะการทำงาน	ความถนัดศิลปกรรมศาสตร์	ความถนัดทางวิทยาศาสตร์และเทคโนโลยีวิศวกรรมศาสตร์	ความถนัดทางสถาปัตยกรรมศาสตร์	ความถนัดครุศาสตร์ ศึกษาศาสตร์	
หลักสูตรวิศวกรรมศาสตรบัณฑิต (วศ.บ.) จัดการศึกษาที่ มจพ. กรุงเทพมหานคร													
วิศวกรรมไฟฟ้า (E-EE)*** (หลักสูตรภาษาอังกฤษ)	01110	10	-	-	x								ม.6 เน้นกลุ่มสาระการเรียนรู้ทางด้าน คณิตศาสตร์ -วิทยาศาสตร์และเทคโนโลยี*
วิศวกรรมอุตสาหการ (IE)**	01113	3	-	-		x				x			ม.6 เน้นกลุ่มสาระการเรียนรู้ทางด้าน คณิตศาสตร์ -วิทยาศาสตร์และเทคโนโลยี*
วิศวกรรมวัสดุ (MATE)**	01116	15	-	-	x					x			ม.6 เน้นกลุ่มสาระการเรียนรู้ทางด้าน คณิตศาสตร์ -วิทยาศาสตร์และเทคโนโลยี*
วิศวกรรมวัสดุเชิงนวัตกรรม (I-IME) (หลักสูตรนานาชาติ)***	01117	15	-	-	x					x			ม.6 เน้นกลุ่มสาระการเรียนรู้ทางด้าน คณิตศาสตร์ -วิทยาศาสตร์และเทคโนโลยี* พิจารณาร่วมกับคะแนนทดสอบความสามารถด้าน ภาษาอังกฤษตามเกณฑ์ที่กำหนด อย่างใดอย่างหนึ่ง ดังนี้ - TOEFL ≥ 550 หรือ - IELTS ≥ 4.5 หรือ - TOEIC ≥ 500 หรือ - K-STEP ≥ 55

หมายเหตุ 1. . x หมายถึง วิชาที่ใช้พิจารณาในสาขาวิชานั้น ๆ ทั้งนี้ ผู้สมัครต้องมีผลคะแนนสอบครบทุกวิชาตามที่คณะกำหนดในแต่ละสาขาวิชา มิเช่นนั้นจะไม่ได้รับการพิจารณาผลสอบในสาขาวิชานั้น

2. * ต้องผ่านการเรียนรายวิชาในกลุ่มสาระการเรียนรู้ทางด้านคณิตศาสตร์ – วิทยาศาสตร์และเทคโนโลยี รวมกันไม่น้อยกว่า 30 หน่วยกิต

3. ** หลักสูตรเสริมทักษะภาษาอังกฤษ จัดการเรียนการสอนเป็นภาษาอังกฤษอย่างน้อยร้อยละ 20 ของจำนวนหน่วยกิตรวมตลอดหลักสูตร อัตราค่าบำรุงการศึกษา โครงการปกติ ภาคการศึกษาละ 25,000 บาท
ไม่รวมค่าธรรมเนียมอื่น ๆ

4. *** หลักสูตรภาษาอังกฤษ และหลักสูตรนานาชาติ อัตราค่าบำรุงการศึกษาภาคการศึกษาละ 60,000 บาท ไม่รวมค่าธรรมเนียมอื่น ๆ

4.1 คณะวิศวกรรมศาสตร์

จัดการศึกษาที่ มจพ. กรุงเทพมหานคร/ มจพ.วิทยาเขตปราจีนบุรี

หลักสูตร/สาขาวิชา	โครงการปกติ		โครงการ สมทบพิเศษ		วิชาที่ใช้พิจารณา								วุฒิผู้สมัคร
					TGAT				TPAT				
					90	91	92	93	20	30	40	50	
รหัส สาขาวิชา	จำนวนรับ (คน)	รหัส สาขาวิชา	จำนวนรับ (คน)	ความถนัดทั่วไป (รวม)	การสื่อสารภาษาอังกฤษ	การคิดอย่างมีเหตุผล	สมรรถนะการทำงาน	ความถนัดศิลปกรรมศาสตร์	ความถนัดทางวิทยาศาสตร์ เทคโนโลยีวิศวกรรมศาสตร์	ความถนัดทางสถาปัตยกรรม ศาสตร์	ความถนัดครุศาสตร์ ศึกษาศาสตร์		
หลักสูตรวิศวกรรมศาสตรบัณฑิต (วศ.บ.) จัดการศึกษาที่ มจพ. วิทยาเขตปราจีนบุรี													
วิศวกรรมเครื่องมือวัดและอัตโนมัติ (InAE)**	01119	5	-	-		x	x			x			ม.6 เน้นกลุ่มสาระการเรียนรู้ทางด้าน คณิตศาสตร์ -วิทยาศาสตร์และเทคโนโลยี* - มีคะแนนเฉลี่ยสะสม 5 ภาคเรียน <u>ไม่น้อยกว่า 2.75</u>

หมายเหตุ 1. . x หมายถึง วิชาที่ใช้พิจารณาในสาขาวิชานั้น ๆ ทั้งนี้ ผู้สมัครต้องมีผลคะแนนสอบครบทุกวิชาตามที่คณะกำหนดในแต่ละสาขาวิชา มิเช่นนั้นจะไม่ได้รับการพิจารณาผลสอบในสาขาวิชานั้น

2. * ต้องผ่านการเรียนรายวิชาในกลุ่มสาระการเรียนรู้ทางด้านคณิตศาสตร์ – วิทยาศาสตร์และเทคโนโลยี รวมกันไม่น้อยกว่า 30 หน่วยกิต

3. ** หลักสูตรเสริมทักษะภาษาอังกฤษ จัดการเรียนการสอนเป็นภาษาอังกฤษอย่างน้อยร้อยละ 20 ของจำนวนหน่วยกิตรวมตลอดหลักสูตร อัตราค่าบำรุงการศึกษา โครงการปกติ ภาคการศึกษาละ 25,000 บาท ไม่รวมค่าธรรมเนียมอื่น ๆ

4. *** หลักสูตรภาษาอังกฤษ และหลักสูตรนานาชาติ อัตราค่าบำรุงการศึกษาภาคการศึกษาละ 60,000 บาท ไม่รวมค่าธรรมเนียมอื่น ๆ

4.2 คณะครุศาสตร์อุตสาหกรรม จัดการศึกษาที่ มจพ. กรุงเทพมหานคร

หลักสูตร/สาขาวิชา	โครงการปกติ		โครงการ สมทบพิเศษ		วิชาที่ใช้พิจารณา								วุฒิผู้สมัคร
					TGAT				TPAT				
					90	91	92	93	20	30	40	50	
รหัส สาขาวิชา	จำนวนรับ (คน)	รหัส สาขาวิชา	จำนวนรับ (คน)	ความถนัดทั่วไป (รวม)	การสื่อสารภาษาอังกฤษ	การคิดอย่างมีเหตุผล	สมรรถนะการทำงาน	ความถนัดศิลปกรรมศาสตร์	ความถนัดทางวิทยาศาสตร์ เทคโนโลยีวิศวกรรมศาสตร์	ความถนัดทางสถาปัตยกรรม ศาสตร์	ความถนัดครุศาสตร์ ศึกษาศาสตร์		
ระดับปริญญาตรี 4 ปี หลักสูตรครุศาสตร์อุตสาหกรรมบัณฑิต (ค.อ.บ.) จัดการศึกษาที่ มจพ. กรุงเทพมหานคร													
วิศวกรรมการผลิตและอุตสาหกรรม (TP)**	02102	10	-	-	x					x		x	ม.6 เน้นกลุ่มสาระการเรียนรู้ทางด้าน คณิตศาสตร์ -วิทยาศาสตร์และเทคโนโลยี*
วิศวกรรมแมคคาทรอนิกส์และหุ่นยนต์ (TT)**	02103	5	-	-	x					x		x	ม.6 เน้นกลุ่มสาระการเรียนรู้ทางด้าน คณิตศาสตร์ -วิทยาศาสตร์และเทคโนโลยี*
ระดับปริญญาตรี 5 ปี หลักสูตรครุศาสตร์อุตสาหกรรมบัณฑิต (ค.อ.บ.) จัดการศึกษาที่ มจพ. กรุงเทพมหานคร													
วิศวกรรมเครื่องกล (TM) **	02101	10	-	-	x					x		x	ม.6 เน้นกลุ่มสาระการเรียนรู้ทางด้าน คณิตศาสตร์ -วิทยาศาสตร์และเทคโนโลยี*
ระดับปริญญาตรี 5 ปี หลักสูตรวิศวกรรมศาสตรบัณฑิต (ว.ศ.บ.) จัดการศึกษาที่ มจพ. กรุงเทพมหานคร													
วิศวกรรมโยธาและการศึกษา (CEE)**	02109	5	-	-	x					x		x	ม.6 เน้นกลุ่มสาระการเรียนรู้ทางด้าน คณิตศาสตร์ -วิทยาศาสตร์และเทคโนโลยี*

- หมายเหตุ 1. x หมายถึง วิชาที่ใช้พิจารณาในสาขาวิชานั้น ๆ ทั้งนี้ ผู้สมัครต้องมีผลคะแนนสอบครบทุกวิชาตามที่คณะกำหนดในแต่ละสาขาวิชา มิเช่นนั้นจะไม่ได้รับการพิจารณาผลสอบในสาขาวิชานั้น
2. * ต้องผ่านการเรียนรายวิชาในกลุ่มสาระการเรียนรู้ทางด้านคณิตศาสตร์ – วิทยาศาสตร์และเทคโนโลยี รวมกันไม่น้อยกว่า 30 หน่วยกิต
3. **หลักสูตรเสริมทักษะภาษาอังกฤษ จัดการเรียนการสอนเป็นภาษาอังกฤษอย่างน้อยร้อยละ 20 ของจำนวนหน่วยกิตรวมตลอดหลักสูตร อัตราค่าบำรุงการศึกษาภาคการศึกษาละ 25,000 บาท ไม่รวมค่าธรรมเนียมอื่น ๆ

4.3 วิทยาลัยเทคโนโลยีอุตสาหกรรม

จัดการศึกษาที่ มจพ. กรุงเทพมหานคร

หลักสูตร/สาขาวิชา	โครงการปกติ		โครงการ สมทบพิเศษ		วิชาที่ใช้พิจารณา								วุฒิผู้สมัคร
					TGAT				TPAT				
	รหัส สาขาวิชา	จำนวนรับ (คน)	รหัส สาขาวิชา	จำนวนรับ (คน)	90	91	92	93	20	30	40	50	
					ความถนัดทั่วไป (รวม)	การสื่อสารภาษาอังกฤษ	การคิดอย่างมีเหตุผล	สมรรถนะการทำงาน	ความถนัดศิลปกรรมศาสตร์	ความถนัดทางวิทยาศาสตร์ เทคโนโลยีวิศวกรรมศาสตร์	ความถนัดทางสถาปัตยกรรม ศาสตร์	ความถนัดครุศาสตร์ ศึกษาศาสตร์	
หลักสูตรวิศวกรรมศาสตรบัณฑิต (วศ.บ. เทคโนโลยีวิศวกรรม ...)จัดการศึกษาที่ มจพ. กรุงเทพมหานคร													
เทคโนโลยีวิศวกรรมแม่พิมพ์และเครื่องมือ (TDET)**	03101	10	-	-	x					x			ม.6 เน้นกลุ่มสาระการเรียนรู้ทางด้าน คณิตศาสตร์ -วิทยาศาสตร์และเทคโนโลยี*
เทคโนโลยีวิศวกรรมการเชื่อม (WDET)**	03102	10	-	-	x					x			ม.6 เน้นกลุ่มสาระการเรียนรู้ทางด้าน คณิตศาสตร์ -วิทยาศาสตร์และเทคโนโลยี*
เทคโนโลยีวิศวกรรมการออกแบบและผลิต เครื่องจักรกล (MDET)** - แขนงวิชาสร้างเครื่องจักรกล (M)**	03103	5	-	-	x					x			ม.6 เน้นกลุ่มสาระการเรียนรู้ทางด้าน คณิตศาสตร์ -วิทยาศาสตร์และเทคโนโลยี*
เทคโนโลยีวิศวกรรมทำความเย็นและ การปรับอากาศ (RAET)**	03105	20	-	-	x					x			ม.6 ทุกกลุ่มสาระการเรียนรู้
เทคโนโลยีวิศวกรรมพอลิเมอร์และ อุตสาหกรรมยาง (PoET) **	03107	10	-	-	x					x			ม.6 เน้นกลุ่มสาระการเรียนรู้ทางด้าน คณิตศาสตร์ -วิทยาศาสตร์และเทคโนโลยี*

หมายเหตุ 1. x หมายถึง วิชาที่ใช้พิจารณาในสาขาวิชานั้น ๆ ทั้งนี้ ผู้สมัครต้องมีผลคะแนนสอบครบทุกวิชาตามที่คณะกำหนดในแต่ละสาขาวิชา มิเช่นนั้นจะไม่ได้รับการพิจารณาผลสอบในสาขาวิชานั้น

2. ผู้สมัครต้องมีผลการเรียนรวมเฉลี่ยตลอดหลักสูตร ระดับชั้นมัธยมศึกษาตอนปลาย (ม.6) **ไม่น้อยกว่า 2.00**

3. * ต้องผ่านการเรียนรายวิชาในกลุ่มสาระการเรียนรู้ทางด้านคณิตศาสตร์ - วิทยาศาสตร์และเทคโนโลยี รวมกันไม่น้อยกว่า 30 หน่วยกิต

4. ** หลักสูตรเสริมทักษะภาษาอังกฤษ จัดการเรียนการสอนโดยใช้ภาษาอังกฤษไม่น้อยกว่าร้อยละ 20 ของจำนวนหน่วยกิตรวมตลอดหลักสูตร อัตราค่าบำรุงการศึกษาการศึกษาละ 25,000 บาท ไม่รวมค่าธรรมเนียมอื่น ๆ

4.3 วิทยาลัยเทคโนโลยีอุตสาหกรรม

จัดการศึกษาที่ มจพ. กรุงเทพมหานคร (ต่อ)

หลักสูตร/สาขาวิชา	โครงการปกติ		โครงการ สมทบพิเศษ		วิชาที่ใช้พิจารณา								วุฒิผู้สมัคร
					TGAT				TPAT				
					90	91	92	93	20	30	40	50	
รหัส สาขาวิชา	จำนวนรับ (คน)	รหัส สาขาวิชา	จำนวนรับ (คน)	ความถนัดทั่วไป (รวม)	การสื่อสารภาษาอังกฤษ	การคิดอย่างมีเหตุผล	สมรรถนะการทำงาน	ความถนัดศิลปกรรมศาสตร์	ความถนัดทางวิทยาศาสตร์ เทคโนโลยีวิศวกรรมศาสตร์	ความถนัดทางสถาปัตยกรรม ศาสตร์	ความถนัดครุศาสตร์ ศึกษาศาสตร์		
หลักสูตรวิศวกรรมศาสตรบัณฑิต (วศ.บ. เทคโนโลยีวิศวกรรม ...)จัดการศึกษาที่ มจพ. กรุงเทพมหานคร													
เทคโนโลยีวิศวกรรมอิเล็กทรอนิกส์** - แขนงวิชาโทรคมนาคม [EnET(T)]**	03109	5	-	-	x					x			ม.6 เน้นกลุ่มสาระการเรียนรู้ทางด้าน คณิตศาสตร์ -วิทยาศาสตร์และเทคโนโลยี*
- แขนงวิชาคอมพิวเตอร์ [EnET(C)]**	03115	5	-	-	x					x			ม.6 เน้นกลุ่มสาระการเรียนรู้ทางด้าน คณิตศาสตร์ -วิทยาศาสตร์และเทคโนโลยี*
- แขนงวิชาเครื่องมือวัดและระบบอัตโนมัติ [EnET(I)]**	03116	5	-	-	x					x			ม.6 เน้นกลุ่มสาระการเรียนรู้ทางด้าน คณิตศาสตร์ -วิทยาศาสตร์และเทคโนโลยี*
- แขนงวิชาการกระจายเสียงวิทยุและโทรทัศน์ [EnET(B)]**	03117	10	-	-	x					x			ม.6 เน้นกลุ่มสาระการเรียนรู้ทางด้าน คณิตศาสตร์ -วิทยาศาสตร์และเทคโนโลยี*
เทคโนโลยีวิศวกรรมอุตสาหกรรม (InET)** - แขนงวิชาการออกแบบผลิตภัณฑ์และ การผลิต (P)**	03110	10	-	-	x					x			ม.6 เน้นกลุ่มสาระการเรียนรู้ทางด้าน คณิตศาสตร์ -วิทยาศาสตร์และเทคโนโลยี*
- แขนงวิชาการจัดการกระบวนการผลิต (M)**	03120	10	-	-	x					x			ม.6 เน้นกลุ่มสาระการเรียนรู้ทางด้าน คณิตศาสตร์ -วิทยาศาสตร์และเทคโนโลยี*

- หมายเหตุ
1. x หมายถึง วิชาที่ใช้พิจารณาในสาขาวิชานั้น ๆ ทั้งนี้ ผู้สมัครต้องมีผลคะแนนสอบครบทุกวิชาตามที่คณะกำหนดในแต่ละสาขาวิชา มิเช่นนั้นจะไม่ได้รับการพิจารณาผลสอบในสาขาวิชานั้น
 2. ผู้สมัครต้องมีผลการเรียนรวมเฉลี่ยตลอดหลักสูตร ระดับชั้นมัธยมศึกษาตอนปลาย (ม.6) **ไม่น้อยกว่า 2.00**
 3. * ต้องผ่านการเรียนรายวิชาในกลุ่มสาระการเรียนรู้ทางด้านคณิตศาสตร์ - วิทยาศาสตร์และเทคโนโลยี รวมกันไม่น้อยกว่า 30 หน่วยกิต
 - 4.** **หลักสูตรเสริมทักษะภาษาอังกฤษ** จัดการเรียนการสอนโดยใช้ภาษาอังกฤษไม่น้อยกว่าร้อยละ 20 ของจำนวนหน่วยกิตรวมตลอดหลักสูตร อัตราค่าบำรุงการศึกษาภาคการศึกษาละ 25,000 บาท ไม่รวมค่าธรรมเนียมอื่น ๆ

4.3 วิทยาลัยเทคโนโลยีอุตสาหกรรม

จัดการศึกษาที่ มจพ. กรุงเทพมหานคร (ต่อ)

หลักสูตร/สาขาวิชา	โครงการปกติ		โครงการ สมทบพิเศษ		วิชาที่ใช้พิจารณา								วุฒิผู้สมัคร
					TGAT				TPAT				
	รหัส สาขาวิชา	จำนวนรับ (คน)	รหัส สาขาวิชา	จำนวนรับ (คน)	90	91	92	93	20	30	40	50	
					ความถนัดทั่วไป (รวม)	การสื่อสารภาษาอังกฤษ	การคิดอย่างมีเหตุผล	สมรรถนะการทำงาน	ความถนัดศิลปกรรมศาสตร์	ความถนัดทางวิทยาศาสตร์ เทคโนโลยีวิศวกรรมศาสตร์	ความถนัดทางสถาปัตยกรรม ศาสตร์	ความถนัดครุศาสตร์ ศึกษาศาสตร์	
หลักสูตรวิทยาศาสตร์บัณฑิต (วท.บ.) จัดการศึกษาที่ มจพ. กรุงเทพมหานคร													
การจัดการเทคโนโลยีการผลิตและ สารสนเทศ (IPTM)**	03112	30	-	-	x					x			ม.6 เน้นกลุ่มสาระการเรียนรู้ทางด้าน คณิตศาสตร์ -วิทยาศาสตร์และเทคโนโลยี* หรือ กลุ่มสาระการเรียนรู้ที่เรียนคณิตศาสตร์ไม่น้อยกว่า 12 หน่วยกิต/ วิทยาศาสตร์ไม่น้อยกว่า 6 หน่วยกิต และเมื่อสำเร็จการศึกษาต้องมีการเรียนรวมเฉลี่ย ตลอดหลักสูตรไม่น้อยกว่า 2.00

- หมายเหตุ
1. x หมายถึง วิชาที่ใช้พิจารณาในสาขาวิชานั้น ๆ ทั้งนี้ ผู้สมัครต้องมีคะแนนสอบครบทุกวิชาตามที่คณะกำหนดในแต่ละสาขาวิชา มิเช่นนั้นจะไม่ได้รับการพิจารณาผลสอบในสาขาวิชานั้น
 2. ผู้สมัครต้องมีผลการเรียนรวมเฉลี่ยตลอดหลักสูตร ระดับชั้นมัธยมศึกษาตอนปลาย (ม.6) **ไม่น้อยกว่า 2.00**
 3. * ต้องผ่านการเรียนรายวิชาในกลุ่มสาระการเรียนรู้ทางด้านคณิตศาสตร์ - วิทยาศาสตร์และเทคโนโลยี รวมกันไม่น้อยกว่า 30 หน่วยกิต
 4. ** **หลักสูตรเสริมทักษะภาษาอังกฤษ** จัดการเรียนการสอนโดยใช้ภาษาอังกฤษไม่น้อยกว่าร้อยละ 20 ของจำนวนหน่วยกิตรวมตลอดหลักสูตร อัตราค่าบำรุงการศึกษาภาคการศึกษาละ 25,000 บาท ไม่รวมค่าธรรมเนียมอื่น ๆ

4.4 คณะวิทยาศาสตร์ประยุกต์ จัดการศึกษาที่ มจพ. กรุงเทพมหานคร

หลักสูตร/สาขาวิชา	โครงการปกติ		โครงการ สหวิทยา		วิชาที่ใช้พิจารณา								วุฒิผู้สมัคร
					TGAT				TPAT				
					90	91	92	93	20	30	40	50	
รหัส สาขาวิชา	จำนวนรับ (คน)	รหัส สาขาวิชา	จำนวนรับ (คน)	ความถนัดทั่วไป (รวม)	การสื่อสารภาษาอังกฤษ	การคิดอย่างมีเหตุผล	สมรรถนะการทำงาน	ความถนัดศิลปกรรมศาสตร์	ความถนัดทางวิทยาศาสตร์ เทคโนโลยีวิศวกรรมศาสตร์	ความถนัดทางสถาปัตยกรรม ศาสตร์	ความถนัดครุศาสตร์ ศึกษาศาสตร์		
ระดับปริญญาตรี 4 ปี หลักสูตรวิทยาศาสตร์บัณฑิต (วท.บ.) จัดการศึกษาที่ มจพ. กรุงเทพมหานคร													
คณิตศาสตร์ประยุกต์ (MA)****	04101	60	04201	40	x					x			ม.6 เน้นกลุ่มสาระการเรียนรู้ทางด้าน คณิตศาสตร์ -วิทยาศาสตร์และเทคโนโลยี*
เคมีอุตสาหกรรม (IC)****	04102	50	04202	20						x			ม.6 เน้นกลุ่มสาระการเรียนรู้ทางด้าน คณิตศาสตร์ -วิทยาศาสตร์และเทคโนโลยี*
เทคโนโลยีชีวภาพ (BT)***	04104	40	04204	25	x					x			ม.6 เน้นกลุ่มสาระการเรียนรู้ทางด้าน คณิตศาสตร์ -วิทยาศาสตร์และเทคโนโลยี* - มีคะแนนเฉลี่ยสะสม 5 ภาคเรียน <u>ไม่น้อยกว่า 2.50</u>
วิทยาศาสตร์และเทคโนโลยีสิ่งแวดล้อม (ET) (จัดการเรียนการสอนเป็นภาษาอังกฤษบาง รายวิชา และบางส่วนของรายวิชา)	04105	60	-	-	x					x			ม.6 เน้นกลุ่มสาระการเรียนรู้ทางด้าน คณิตศาสตร์ -วิทยาศาสตร์และเทคโนโลยี* - มีคะแนนเฉลี่ยสะสม 5 ภาคเรียน <u>ไม่น้อยกว่า 2.50</u>
วิทยาศาสตร์และเทคโนโลยีทางอาหาร (FT)***	04106	15	04206	15				x		x			ม.6 เน้นกลุ่มสาระการเรียนรู้ทางด้าน คณิตศาสตร์ -วิทยาศาสตร์และเทคโนโลยี*

หมายเหตุ 1. x หมายถึง วิชาที่ใช้พิจารณาในสาขาวิชานั้น ๆ ทั้งนี้ ผู้สมัครต้องมีผลคะแนนสอบครบทุกวิชาตามที่คณะกำหนดในแต่ละสาขาวิชา มิฉะนั้นจะไม่ได้รับการพิจารณาผลสอบในสาขาวิชานั้น

2. * ต้องผ่านการเรียนรายวิชาในกลุ่มสาระการเรียนรู้ทางด้านคณิตศาสตร์ – วิทยาศาสตร์และเทคโนโลยี รวมกันไม่น้อยกว่า 30 หน่วยกิต

3. ** หลักสูตรสองภาษา อัตราค่าบำรุงการศึกษา ภาคการศึกษาละ 45,000 บาทไม่รวมค่าธรรมเนียมอื่น ๆ

4. *** เป็นหลักสูตรเสริมทักษะภาษาอังกฤษ จัดการเรียนการสอนเป็นภาษาอังกฤษอย่างน้อยร้อยละ 20 ของจำนวนหน่วยกิตรวมตลอดหลักสูตร โครงการปกติ อัตราค่าบำรุงการศึกษาภาคการศึกษาละ 19,000 บาท
โครงการสหวิทยา อัตราค่าบำรุงการศึกษาภาคการศึกษาละ 29,000 บาท ไม่รวมค่าธรรมเนียมอื่น ๆ

5. **** เป็นหลักสูตรเสริมทักษะภาษาอังกฤษ จัดการเรียนการสอนเป็นภาษาอังกฤษอย่างน้อยร้อยละ 20 ของจำนวนหน่วยกิตรวมตลอดหลักสูตร โครงการปกติ อัตราค่าบำรุงการศึกษาภาคการศึกษาละ 25,000 บาท
โครงการสหวิทยา อัตราค่าบำรุงการศึกษาภาคการศึกษาละ 30,000 บาท ไม่รวมค่าธรรมเนียมอื่น ๆ

6. โครงการปกติ อัตราค่าบำรุงการศึกษา ภาคการศึกษาละ 19,000 บาท โครงการสหวิทยา อัตราค่าบำรุงการศึกษา ภาคการศึกษาละ 29,000 บาท ไม่รวมค่าธรรมเนียมอื่น ๆ

4.4 คณะวิทยาศาสตร์ประยุกต์ จัดการศึกษาที่ มจพ. กรุงเทพมหานคร (ต่อ)

หลักสูตร/สาขาวิชา	โครงการปกติ		โครงการ สมทบพิเศษ		วิชาที่ใช้พิจารณา								วุฒิผู้สมัคร
					TGAT				TPAT				
					90	91	92	93	20	30	40	50	
รหัส สาขาวิชา	จำนวนรับ (คน)	รหัส สาขาวิชา	จำนวนรับ (คน)	ความถนัดทั่วไป (รวม)	การสื่อสารภาษาอังกฤษ	การคิดอย่างมีเหตุผล	สมรรถนะทาง งาน	ความถนัดศิลปศาสตร ศาสตร์	ความถนัดทางวิทยาศาสตร์ เทคโนโลยีวิศวกรรมศาสตร์	ความถนัดทางสถาปัตยกรรม ศาสตร์	ความถนัดครุศาสตร์ ศึกษาศาสตร์		
ระดับปริญญาตรี 4 ปี หลักสูตรวิทยาศาสตร์บัณฑิต (วท.บ.) จัดการศึกษาที่ มจพ. กรุงเทพมหานคร													
ฟิสิกส์อุตสาหกรรมและอุปกรณ์การแพทย์*** - กลุ่มวิชาฟิสิกส์ประยุกต์ (IMI)	04107	20	04207	20		x					x		ม.6 เน้นกลุ่มสาระการเรียนรู้ทางด้าน คณิตศาสตร์ -วิทยาศาสตร์และเทคโนโลยี*
- กลุ่มวิชาฟิสิกส์อุตสาหกรรม (IMI)	04108	20	04208	20		x					x		ม.6 เน้นกลุ่มสาระการเรียนรู้ทางด้าน คณิตศาสตร์ -วิทยาศาสตร์และเทคโนโลยี*
- กลุ่มวิชาอุปกรณ์การแพทย์ (IMI)	04109	20	04209	20		x					x		ม.6 เน้นกลุ่มสาระการเรียนรู้ทางด้าน คณิตศาสตร์ -วิทยาศาสตร์และเทคโนโลยี*
สถิติประยุกต์สำหรับวิทยาการวิเคราะห์ ธุรกิจและอุตสาหกรรม (ASI)****	04112	30	04212	30	x						x		ม.6 ต้องผ่านการเรียนรายวิชาในกลุ่มสาระ การเรียนรู้ทางด้านคณิตศาสตร์ – วิทยาศาสตร์ หรือ คณิตศาสตร์ – ศิลปศาสตร์
สถิติธุรกิจและการประกันภัย (ASB)****	04113	30	04213	30	x						x		
คณิตศาสตร์เชิงวิทยาการคอมพิวเตอร์ (MC)****	04114	60	04214	40	x						x		ม.6 เน้นกลุ่มสาระการเรียนรู้ทางด้าน คณิตศาสตร์ -วิทยาศาสตร์และเทคโนโลยี*

- หมายเหตุ 1. x หมายถึง วิชาที่ใช้พิจารณาในสาขาวิชานั้น ๆ ทั้งนี้ ผู้สมัครต้องมีผลคะแนนสอบครบทุกวิชาตามที่คณะกำหนดในแต่ละสาขาวิชา มิฉะนั้นจะไม่ได้รับการพิจารณาผลสอบในสาขาวิชานั้น
2. * ต้องผ่านการเรียนรายวิชาในกลุ่มสาระการเรียนรู้ทางด้านคณิตศาสตร์ – วิทยาศาสตร์และเทคโนโลยี รวมกันไม่น้อยกว่า 30 หน่วยกิต
3. ** หลักสูตรสองภาษา อัตราค่าบำรุงการศึกษา ภาคการศึกษาละ 45,000 บาท ไม่รวมค่าธรรมเนียมอื่น ๆ
4. *** เป็นหลักสูตรเสริมทักษะภาษาอังกฤษ จัดการเรียนการสอนเป็นภาษาอังกฤษอย่างน้อยร้อยละ 20 ของจำนวนหน่วยกิตรวมตลอดหลักสูตร โครงการปกติ อัตราค่าบำรุงการศึกษาภาคการศึกษาละ 19,000 บาท
โครงการสมทบพิเศษ อัตราค่าบำรุงการศึกษาภาคการศึกษาละ 29,000 บาท ไม่รวมค่าธรรมเนียมอื่น ๆ
5. **** เป็นหลักสูตรเสริมทักษะภาษาอังกฤษ จัดการเรียนการสอนเป็นภาษาอังกฤษอย่างน้อยร้อยละ 20 ของจำนวนหน่วยกิตรวมตลอดหลักสูตร โครงการปกติ อัตราค่าบำรุงการศึกษาภาคการศึกษาละ 25,000 บาท
โครงการสมทบพิเศษ อัตราค่าบำรุงการศึกษาภาคการศึกษาละ 30,000 บาท ไม่รวมค่าธรรมเนียมอื่น ๆ
6. โครงการปกติ อัตราค่าบำรุงการศึกษา ภาคการศึกษาละ 19,000 บาท โครงการสมทบพิเศษ อัตราค่าบำรุงการศึกษา ภาคการศึกษาละ 29,000 บาท ไม่รวมค่าธรรมเนียมอื่น ๆ

4.4 คณะวิทยาศาสตร์ประยุกต์ จัดการศึกษาที่ มจพ. กรุงเทพมหานคร (ต่อ)

หลักสูตร/สาขาวิชา	โครงการปกติ		โครงการ สหบทพิเศษ		วิชาที่ใช้พิจารณา								วุฒิผู้สมัคร
					TGAT				TPAT				
	รหัส สาขาวิชา	จำนวนรับ (คน)	รหัส สาขาวิชา	จำนวนรับ (คน)	90	91	92	93	20	30	40	50	
					ความถนัดทั่วไป (รวม)	การสื่อสารภาษาอังกฤษ	การคิดอย่างมีเหตุผล	สมรรถนะการทำงาน	ความถนัดศิลปกรรมศาสตร์	ความถนัดทางวิทยาศาสตร์ เทคโนโลยีวิศวกรรมศาสตร์	ความถนัดทางสถาปัตยกรรม ศาสตร์	ความถนัดครุศาสตร์ ศึกษาศาสตร์	
ระดับปริญญาตรี 4 ปี หลักสูตรวิทยาศาสตร์บัณฑิต (วท.บ.) จัดการศึกษาที่ มจพ. กรุงเทพมหานคร													
ฟิสิกส์วิศวกรรม (EPH)*** - แขนงวิชาวิศวกรรม	04117	20	-	-		x				x			ม.6 เน้นกลุ่มสาระการเรียนรู้ทางด้าน คณิตศาสตร์ -วิทยาศาสตร์และเทคโนโลยี*
- แขนงวิชาวิศวกรรมโพลีเทคนิคส์	04118	20	-	-		x				x			ม.6 เน้นกลุ่มสาระการเรียนรู้ทางด้าน คณิตศาสตร์ -วิทยาศาสตร์และเทคโนโลยี*
สาขาวิชาวิทยาศาสตร์ข้อมูลและการวิเคราะห์ เชิงสถิติ (SDA) ****	04119	20	-	-	x					x			ม.6 เน้นกลุ่มสาระการเรียนรู้ทางด้าน คณิตศาสตร์ -วิทยาศาสตร์และเทคโนโลยี*
เทคโนโลยีอุตสาหกรรมเกษตรและนวัตกรรม (ATI)***	04121	40	-	-	x					x			ม.6 ต้องผ่านการเรียนรายวิชาในกลุ่มสาระ การเรียนรู้ทางด้านคณิตศาสตร์ – วิทยาศาสตร์ หรือ คณิตศาสตร์ – ศิลปศาสตร์ - มีคะแนนเฉลี่ยสะสม 5 ภาคเรียน ไม่น้อยกว่า 2.50

หมายเหตุ 1. x หมายถึง วิชาที่ใช้พิจารณาในสาขาวิชานั้น ๆ ทั้งนี้ ผู้สมัครต้องมีผลคะแนนสอบครบทุกวิชาตามที่คณะกำหนดในแต่ละสาขาวิชา มิเช่นนั้นจะไม่ได้รับการพิจารณาผลสอบในสาขาวิชานั้น

2. * ต้องผ่านการเรียนรายวิชาในกลุ่มสาระการเรียนรู้ทางด้านคณิตศาสตร์ – วิทยาศาสตร์และเทคโนโลยี รวมกันไม่น้อยกว่า 30 หน่วยกิต

3. ** หลักสูตรสองภาษา อัตราค่าบำรุงการศึกษา ภาคการศึกษาละ 45,000 บาท ไม่รวมค่าธรรมเนียมอื่น ๆ

4. *** เป็นหลักสูตรเสริมทักษะภาษาอังกฤษ จัดการเรียนการสอนเป็นภาษาอังกฤษอย่างน้อยร้อยละ 20 ของจำนวนหน่วยกิตรวมตลอดหลักสูตร โครงการปกติ อัตราค่าบำรุงการศึกษาภาคการศึกษาละ 19,000 บาท
โครงการสหบทพิเศษ อัตราค่าบำรุงการศึกษาภาคการศึกษาละ 29,000 บาท ไม่รวมค่าธรรมเนียมอื่น ๆ

5. **** เป็นหลักสูตรเสริมทักษะภาษาอังกฤษ จัดการเรียนการสอนเป็นภาษาอังกฤษอย่างน้อยร้อยละ 20 ของจำนวนหน่วยกิตรวมตลอดหลักสูตร โครงการปกติ อัตราค่าบำรุงการศึกษาภาคการศึกษาละ 25,000 บาท
โครงการสหบทพิเศษ อัตราค่าบำรุงการศึกษาภาคการศึกษาละ 30,000 บาท ไม่รวมค่าธรรมเนียมอื่น ๆ

6. โครงการปกติ อัตราค่าบำรุงการศึกษา ภาคการศึกษาละ 19,000 บาท โครงการสหบทพิเศษ อัตราค่าบำรุงการศึกษา ภาคการศึกษาละ 29,000 บาท ไม่รวมค่าธรรมเนียมอื่น ๆ

4.5 คณะอุตสาหกรรมเกษตร

จัดการศึกษาที่ มจพ. วิทยาเขตปราจีนบุรี

หลักสูตร/สาขาวิชา	โครงการปกติ		โครงการ สหพบพิเศษ		วิชาที่ใช้พิจารณา								วุฒิผู้สมัคร
					TGAT				TPAT				
	รหัส สาขาวิชา	จำนวนรับ (คน)	รหัส สาขาวิชา	จำนวนรับ (คน)	90	91	92	93	20	30	40	50	
					ความถนัดทั่วไป (รวม)	การสื่อสารภาษาอังกฤษ	การคิดอย่างมีเหตุผล	สมรรถนะการทำงาน	ความถนัดศิลปกรรมศาสตร์	ความถนัดทางวิทยาศาสตร์และเทคโนโลยีวิศวกรรมศาสตร์	ความถนัดทางสถาปัตยกรรมศาสตร์	ความถนัดด้านเกษตรศาสตร์	
ระดับปริญญาตรี 4 ปี หลักสูตรวิทยาศาสตรบัณฑิต (วท.บ.) จัดการศึกษาที่ มจพ. วิทยาเขตปราจีนบุรี													
วิทยาศาสตรการอาหารและการจัดการ (FSM)	05101	40	-	-	x								ม.6 เน้นกลุ่มสาระการเรียนรู้ทางด้านคณิตศาสตร์ -วิทยาศาสตร์และเทคโนโลยี*
นวัตกรรมและเทคโนโลยีการพัฒนามลิตภัณฑ์ (IPD)	05102	40	-	-	x								ม.6 เน้นกลุ่มสาระการเรียนรู้ทางด้านคณิตศาสตร์ -วิทยาศาสตร์และเทคโนโลยี*
วิทยาศาสตรการอาหารและโภชนาการ (FSN)	05103	40	-	-	x								ม.6 เน้นกลุ่มสาระการเรียนรู้ทางด้านคณิตศาสตร์ -วิทยาศาสตร์และเทคโนโลยี*

หมายเหตุ 1. x หมายถึง วิชาที่ใช้พิจารณาในสาขาวิชานั้น ๆ ทั้งนี้ ผู้สมัครต้องมีผลคะแนนสอบครบทุกวิชาตามที่คณะกำหนดในแต่ละสาขาวิชา มิเช่นนั้นจะไม่ได้รับการพิจารณาผลสอบในสาขาวิชานั้น

2. * ต้องผ่านการเรียนรายวิชาในกลุ่มสาระการเรียนรู้ทางด้านคณิตศาสตร์ – วิทยาศาสตร์และเทคโนโลยี รวมกันไม่น้อยกว่า 30 หน่วยกิต

3. โครงการปกติ อัตราค่าบำรุงการศึกษา ภาคการศึกษาละ 19,000 บาท ไม่รวมค่าธรรมเนียมอื่น ๆ

4.6 คณะเทคโนโลยีและการจัดการอุตสาหกรรม จัดการศึกษาที่ มจพ. วิทยาเขตปราจีนบุรี

หลักสูตร/สาขาวิชา	โครงการปกติ		โครงการ สหบทพิเศษ		วิชาที่ใช้พิจารณา								วุฒิผู้สมัคร	
					TGAT				TPAT					
	รหัส สาขาวิชา	จำนวนรับ (คน)	รหัส สาขาวิชา	จำนวนรับ (คน)	90	91	92	93	20	30	40	50		
					ความถนัดทั่วไป (รวม)	การสื่อสารภาษาอังกฤษ	การคิดอย่างมีเหตุผล	สมรรถนะการทำงาน	ความถนัดศิลปกรรมศาสตร์	ความถนัดทางวิทยาศาสตร์และเทคโนโลยีวิศวกรรมศาสตร์	ความถนัดทางสถาปัตยกรรมศาสตร์	ความถนัดทางเกษตรศาสตร์	ความถนัดมนุษยศาสตร์	
ระดับปริญญาตรี 4 ปี หลักสูตรวิทยาศาสตร์บัณฑิต (วท.บ.) จัดการศึกษาที่ มจพ. วิทยาเขตปราจีนบุรี														
เทคโนโลยีสารสนเทศ (IT)	06101	30	-	-	x									ม.6 ทุกกลุ่มสาระการเรียนรู้
คอมพิวเตอร์ช่วยออกแบบและบริหารงานก่อสร้าง (CA)	06104	20	-	-	x									ม.6 ทุกกลุ่มสาระการเรียนรู้
ระดับปริญญาตรี 4 ปี หลักสูตรอุตสาหกรรมศาสตรบัณฑิต (อส.บ.) จัดการศึกษาที่ มจพ. วิทยาเขตปราจีนบุรี														
เทคโนโลยีเครื่องกลและกระบวนการผลิต (MM)	06106	30	-	-	x									ม.6 เน้นกลุ่มสาระการเรียนรู้ทางด้านคณิตศาสตร์ - วิทยาศาสตร์และเทคโนโลยี* หรือ คณิตศาสตร์ – ศิลปศาสตร์
ระดับปริญญาตรี 4 ปี หลักสูตรวิศวกรรมศาสตรบัณฑิต (วศ.บ.) จัดการศึกษาที่ มจพ. วิทยาเขตปราจีนบุรี														
วิศวกรรมสารสนเทศและเครือข่าย (INE) **	06105	30	-	-	x									ม.6 เน้นกลุ่มสาระการเรียนรู้ทางด้านคณิตศาสตร์ - วิทยาศาสตร์และเทคโนโลยี* หรือ คณิตศาสตร์ – ศิลปศาสตร์
วิศวกรรมเกษตรและอาหาร (AFE)	06103	30	-	-	x									
วิศวกรรมอุตสาหกรรมและการจัดการ (IEM)**	06102	30	-	-	x									

หมายเหตุ 1. x หมายถึง วิชาที่ใช้พิจารณาในสาขาวิชานั้น ๆ ทั้งนี้ ผู้สมัครต้องมีผลคะแนนสอบครบทุกวิชาตามที่คณะกำหนดในแต่ละสาขาวิชา มิฉะนั้นจะไม่ได้รับการพิจารณาผลสอบในสาขาวิชานั้น

2. * ต้องผ่านการเรียนรายวิชาในกลุ่มสาระการเรียนรู้ทางด้านคณิตศาสตร์ - วิทยาศาสตร์และเทคโนโลยี รวมกันไม่น้อยกว่า 30 หน่วยกิต

3. ** สาขาวิชาวิศวกรรมสารสนเทศและเครือข่าย (INE) จัดการเรียนการสอนเป็นภาษาอังกฤษอย่างน้อยร้อยละ 20 ของจำนวนหน่วยกิตรวมตลอดหลักสูตรเก็บเงินอุดหนุนการศึกษาภาคการศึกษาละ 25,000 บาท ไม่รวมค่าธรรมเนียมอื่น ๆ

4. โครงการปกติ อัตราค่าบำรุงการศึกษาภาคการศึกษาละ 19,000 บาท ไม่รวมค่าธรรมเนียมอื่น ๆ

4.7 คณะเทคโนโลยีสารสนเทศและนวัตกรรมดิจิทัล จัดการศึกษาที่ มจพ. กรุงเทพมหานคร

หลักสูตร/สาขาวิชา	โครงการปกติ		โครงการ สมทบพิเศษ		วิชาที่ใช้พิจารณา								วุฒิผู้สมัคร
					TGAT				TPAT				
	รหัส สาขาวิชา	จำนวนรับ (คน)	รหัส สาขาวิชา	จำนวนรับ (คน)	90	91	92	93	20	30	40	50	
					ความถนัดทั่วไป (รวม)	การสื่อสารภาษาอังกฤษ	การคิดอย่างมีเหตุผล	สมรรถนะการทำงาน	ความถนัดศิลปกรรมศาสตร์	ความถนัดทางวิทยาศาสตร์และเทคโนโลยีวิศวกรรมศาสตร์	ความถนัดทางสถาปัตยกรรมศาสตร์	ความถนัดครุศาสตร์ ศึกษาศาสตร์	
ระดับปริญญาตรี 4 ปี หลักสูตรวิทยาศาสตร์บัณฑิต (วท.บ.) จัดการศึกษาที่ มจพ. กรุงเทพมหานคร													
วิทยาการสารสนเทศเพื่อเศรษฐกิจดิจิทัล (I-BIT) (หลักสูตรนานาชาติ)	07101	40	-	-		x ≥35	X ≥35			X ≥30			ม.6 หรือเทียบเท่าที่เรียนทางวิทยาศาสตร์ คณิตศาสตร์ และรายวิชาที่เกี่ยวข้องรวมกันไม่น้อยกว่า 30 หน่วยกิต - ต้องมีคะแนนเฉลี่ยสะสม 5 ภาคเรียน ไม่น้อยกว่า 2.50

- หมายเหตุ
1. x หมายถึง วิชาที่ใช้พิจารณาในสาขาวิชานั้น ๆ ทั้งนี้ ผู้สมัครต้องมีผลคะแนนสอบครบทุกวิชาตามที่คณะกำหนดในแต่ละสาขาวิชา มิเช่นนั้นจะไม่ได้รับการพิจารณาผลสอบในสาขาวิชานั้น
 2. ผู้สมัครต้องสำเร็จการศึกษาระดับชั้นมัธยมศึกษาตอนปลาย (ม.6) และต้องมีคะแนนเฉลี่ยสะสม (ระดับชั้น ม.4 – ม.6) **ไม่น้อยกว่า 2.50**
 3. คณะเทคโนโลยีสารสนเทศและนวัตกรรมดิจิทัล อัตราค่าธรรมเนียมและค่าบำรุงการศึกษา **ภาคการศึกษาละ 45,000 บาท** ไม่รวมค่าธรรมเนียมอื่น ๆ

4.8 คณะสถาปัตยกรรมและการออกแบบ จัดการศึกษาที่ มจพ. กรุงเทพมหานคร

หลักสูตร/สาขาวิชา	โครงการปกติ		โครงการ สมทบพิเศษ		วิชาที่ใช้พิจารณา								วุฒิผู้สมัคร
					TGAT				TPAT				
	รหัส สาขาวิชา	จำนวนรับ (คน)	รหัส สาขาวิชา	จำนวนรับ (คน)	90	91	92	93	20	30	40	50	
					ความถนัดทั่วไป (รวม)	การสื่อสารภาษาอังกฤษ	การคิดอย่างมีเหตุผล	สมรรถนะการทำงาน	ความถนัดศิลปกรรมศาสตร์	ความถนัดทางวิทยาศาสตร์และเทคโนโลยีวิศวกรรมศาสตร์	ความถนัดทางสถาปัตยกรรมศาสตร์	ความถนัดด้านครุศาสตร์ศึกษาศาสตร์	
ระดับปริญญาตรี 4 ปี หลักสูตรศิลปบัณฑิต (ศส.บ.) จัดการศึกษาที่ มจพ. กรุงเทพมหานคร													
ออกแบบภายใน (Int.D) **	11101	3	-	-	x				x				ม.6 ทุกกลุ่มสาระการเรียนรู้ - มีคะแนนเฉลี่ยสะสม 5 ภาคเรียน <u>ไม่ต่ำกว่า 2.75</u> - ยื่น Portfolio ด้านงานออกแบบภายในและผลงานที่เกี่ยวข้องในวันสอบสัมภาษณ์
ออกแบบผลิตภัณฑ์นวัตกรรมเซรามิกส์ (Ci.D) ***	11102	15	-	-	x				x				ม.6 ทุกกลุ่มสาระการเรียนรู้ - มีคะแนนเฉลี่ยสะสม 5 ภาคเรียน <u>ไม่ต่ำกว่า 2.75</u>
ศิลปประยุกต์และออกแบบผลิตภัณฑ์ (Aap.D)**	11103	5	-	-					x				ม.6 ทุกกลุ่มสาระการเรียนรู้ - ยื่น Portfolio เกี่ยวกับ Drawing Sketch Product ในวันสอบสัมภาษณ์

หมายเหตุ 1. รหัสวิชาที่สอบ ช่องที่มี x หมายถึงรหัสวิชาที่ผู้สมัครสาขาวิชานั้นต้องสอบ และต้องสอบให้ครบทุกวิชาตามที่คณะ/วิทยาลัย/สาขาวิชานั้นกำหนด มิเช่นนั้นจะไม่ได้รับการพิจารณาผลสอบในสาขาวิชานั้น

2. พิจารณา Portfolio

3. * ต้องผ่านการเรียนรายวิชาในกลุ่มสาระการเรียนรู้ทางด้านคณิตศาสตร์ – วิทยาศาสตร์และเทคโนโลยี รวมกันไม่น้อยกว่า 30 หน่วยกิต

4. ** อัตราค่าบำรุงการศึกษา ภาคการศึกษาละ 28,000 บาท ไม่รวมค่าธรรมเนียมอื่น ๆ

5. *** อัตราค่าบำรุงการศึกษา ภาคการศึกษาละ 22,000 บาท ไม่รวมค่าธรรมเนียมอื่น ๆ

4.9 คณะวิศวกรรมศาสตร์และเทคโนโลยี จัดการศึกษาที่ มจพ. วิทยาเขตระยอง

หลักสูตร/สาขาวิชา	โครงการปกติ		โครงการ สหบทพิเศษ		วิชาที่ใช้พิจารณา								วุฒิผู้สมัคร
					TGAT				TPAT				
	รหัส สาขาวิชา	จำนวนรับ (คน)	รหัส สาขาวิชา	จำนวนรับ (คน)	90	91	92	93	20	30	40	50	
					ความถนัดทั่วไป (รวม)	การสื่อสารภาษาอังกฤษ	การคิดอย่างมีเหตุผล	สมรรถนะการทำงาน	ความถนัดศิลปกรรมศาสตร์	ความถนัดทางวิทยาศาสตร์และเทคโนโลยี	ความถนัดทางสถาปัตยกรรมศาสตร์	ความถนัดศึกษาศาสตร์	
หลักสูตรวิศวกรรมศาสตรบัณฑิต (วศ.บ.) จัดการศึกษาที่ มจพ. วิทยาเขตระยอง													
เทคโนโลยีวิศวกรรมกระบวนการเคมี (Cpet)	12105	10	-	-	x					x			ม.6 เน้นกลุ่มสาระการเรียนรู้ทางด้านคณิตศาสตร์ -วิทยาศาสตร์และเทคโนโลยี*
เทคโนโลยีวิศวกรรมวัสดุและกระบวนการผลิต (MPet)													ม.6 เน้นกลุ่มสาระการเรียนรู้ทางด้านคณิตศาสตร์ -วิทยาศาสตร์และเทคโนโลยี*
- แขนงวิชาวิศวกรรมพอลิเมอร์	12106	5	-	-	x					x			
- แขนงวิชาวิศวกรรมโลหะการ	12107	5	-	-	x					x			

หมายเหตุ 1. x หมายถึง วิชาที่ใช้พิจารณาในสาขาวิชานั้น ๆ ทั้งนี้ ผู้สมัครต้องมีผลคะแนนสอบครบทุกวิชาตามที่คณะกำหนดในแต่ละสาขาวิชา มิเช่นนั้นจะไม่ได้รับการพิจารณาผลสอบในสาขาวิชานั้น

2. * ต้องผ่านการเรียนรายวิชาในกลุ่มสาระการเรียนรู้ทางด้านคณิตศาสตร์ - วิทยาศาสตร์ รวมกันไม่น้อยกว่า 30 หน่วยกิต

3. โครงการปกติ อัตราค่าบำรุงการศึกษา ภาคการศึกษาละ 19,000 บาท ไม่รวมค่าธรรมเนียมอื่น ๆ

4.10 คณะวิทยาศาสตร์ พลังงานและสิ่งแวดล้อม จัดการศึกษาที่ มจพ. วิทยาเขตระยอง

หลักสูตร/สาขาวิชา	โครงการปกติ		โครงการ สมทบพิเศษ		วิชาที่ใช้พิจารณา								วุฒิผู้สมัคร
					TGAT				TPAT				
	รหัส สาขาวิชา	จำนวนรับ (คน)	รหัส สาขาวิชา	จำนวน รับ (คน)	90	91	92	93	20	30	40	50	
					ความถนัดทั่วไป (รวม)	การสื่อสารภาษาอังกฤษ	การคิดอย่างมีเหตุผล	สมรรถนะการทำงาน	ความถนัดศิลปกรรมศาสตร์	ความถนัดทางวิทยาศาสตร์และเทคโนโลยี	ความถนัดทางศิลปกรรมศาสตร์	ความถนัดด้านเศรษฐศาสตร์	
หลักสูตรวิทยาศาสตรบัณฑิต (วท.บ.) จัดการศึกษาที่ มจพ. วิทยาเขตระยอง													
กระบวนการอุตสาหกรรมเคมีและสิ่งแวดล้อม (ICPE)	13101	5	-	-	x								ม.6 เน้นกลุ่มสาระการเรียนรู้ทางด้านคณิตศาสตร์ -วิทยาศาสตร์และเทคโนโลยี*
เทคโนโลยีพลังงานและการจัดการ (ETAM)	13102	5	-	-	x								ม.6 เน้นกลุ่มสาระการเรียนรู้ทางด้านคณิตศาสตร์ -วิทยาศาสตร์และเทคโนโลยี*
วิทยาการข้อมูลและการคำนวณเชิงธุรกิจและอุตสาหกรรม (DSCBI)	13103	5	-	-	x								ม.6 เน้นกลุ่มสาระการเรียนรู้ทางด้านคณิตศาสตร์ -วิทยาศาสตร์และเทคโนโลยี*

หมายเหตุ 1. x หมายถึง วิชาที่ใช้พิจารณาในสาขาวิชานั้น ๆ ทั้งนี้ ผู้สมัครต้องมีผลคะแนนสอบครบทุกวิชาตามที่คณะกำหนดในแต่ละสาขาวิชา มิเช่นนั้นจะไม่ได้รับการพิจารณาผลสอบในสาขาวิชานั้น

2. ผู้สมัครต้องสำเร็จการศึกษาระดับชั้นมัธยมศึกษาตอนปลาย (ม.6) และต้องมีคะแนนเฉลี่ยสะสม (ระดับชั้น ม.4 – ม.6) ไม่น้อยกว่า 2.00

3. โครงการปกติ อัตราค่าธรรมเนียมและค่าบำรุงการศึกษา ภาคการศึกษาละ 19,000 บาท ไม่รวมค่าธรรมเนียมอื่น ๆ

4.11 คณะบริหารธุรกิจ จัดการศึกษาที่ มจพ. วิทยาเขตระยอง

หลักสูตร/สาขาวิชา	โครงการปกติ		โครงการ สมทบพิเศษ		วิชาที่ใช้พิจารณา								วุฒิผู้สมัคร
					TGAT				TPAT				
	รหัส สาขาวิชา	จำนวนรับ (คน)	รหัส สาขาวิชา	จำนวน รับ (คน)	90	91	92	93	20	30	40	50	
					ความถนัดทั่วไป (รวม)	การสื่อสารภาษาอังกฤษ	การคิดอย่างมีเหตุผล	สมรรถนะการทำงาน	ความถนัดศิลปกรรมศาสตร์	ความถนัดทางวิทยาศาสตร์และเทคโนโลยีวิศวกรรมศาสตร์	ความถนัดทางสถาปัตยกรรมศาสตร์	ความถนัดเศรษฐศาสตร์	
หลักสูตรบริหารธุรกิจบัณฑิต (บร.บ.) จัดการศึกษาที่ มจพ. วิทยาเขตระยอง													
คอมพิวเตอร์ธุรกิจ (BCom)	14101	10	-	-	x								ม.6 ทุกกลุ่มสาระการเรียนรู้
การบัญชี (BAcc)	14102	20	-	-	x								
บริหารธุรกิจอุตสาหกรรมและโลจิสติกส์ (BIBLA)	14103	40	-	-	x								

หมายเหตุ 1. x หมายถึง วิชาที่ใช้พิจารณาในสาขาวิชานั้น ๆ ทั้งนี้ ผู้สมัครต้องมีผลคะแนนสอบครบทุกวิชาตามที่คณะกำหนดในแต่ละสาขาวิชา มิเช่นนั้นจะไม่ได้รับการพิจารณาผลสอบในสาขาวิชานั้น

2. โครงการปกติ อัตราค่าบำรุงการศึกษา ภาคการศึกษาละ 19,000 บาท ไม่รวมค่าธรรมเนียมอื่น ๆ

4.12 คณะบริหารธุรกิจและอุตสาหกรรมบริการ จัดการศึกษาที่ มจพ. วิทยาเขตปราจีนบุรี

หลักสูตร/สาขาวิชา	โครงการปกติ		โครงการ สมทบพิเศษ		วิชาที่ใช้พิจารณา								วุฒิผู้สมัคร	
					TGAT				TPAT					
	รหัส สาขาวิชา	จำนวนรับ (คน)	รหัส สาขาวิชา	จำนวน รับ (คน)	90	91	92	93	20	30	40	50		
					ความถนัดทั่วไป (รวม)	การสื่อสารภาษาอังกฤษ	การคิดอย่างมีเหตุผล	สมรรถนะการทำงาน	ความถนัดศิลปกรรมศาสตร์	ความถนัดทางวิทยาศาสตร์ เทคโนโลยีวิศวกรรมศาสตร์	ความถนัดทางสถาปัตยกรรม ศาสตร์	ความถนัดด้านวิศวกรรม ศาสตร์		
ระดับปริญญาตรี 4 ปี หลักสูตรบริหารธุรกิจบัณฑิต (บ.บ.) จัดการศึกษาที่ มจพ. วิทยาเขตปราจีนบุรี														
การจัดการอุตสาหกรรมท่องเที่ยวและโรงแรม (TH)	17101	100	-	-	x									ม.6 ทุกกลุ่มสาระการเรียนรู้
บริหารธุรกิจอุตสาหกรรมและการค้า (IBT)	17102	100	-	-	x									

หมายเหตุ 1. x หมายถึง วิชาที่ใช้พิจารณาในสาขานั้น ๆ ทั้งนี้ ผู้สมัครต้องมีผลคะแนนสอบครบทุกวิชาตามที่คณะกำหนดในแต่ละสาขาวิชา มิเช่นนั้นจะไม่ได้รับการพิจารณาผลสอบในสาขานั้น
 2. โครงการปกติ อัตราค่าบำรุงการศึกษา ภาคการศึกษาละ 19,000 บาท ไม่รวมค่าธรรมเนียมอื่น ๆ

รหัสและวิชาที่ใช้ในการพิจารณาจากผลคะแนนการสอบ TGAT/TPAT

รหัสวิชา	การสอบ TGAT (คะแนนเต็มวิชาละ 100 คะแนน)	รหัสวิชา	การสอบ TPAT (คะแนนเต็มวิชาละ 100 คะแนน)
90	TGAT ความถนัดทั่วไป	20	TPAT2 ความถนัดศิลปกรรมศาสตร์
91	TGAT1 การสื่อสารภาษาอังกฤษ	30	TPAT3 ความถนัดทางวิทยาศาสตร์และเทคโนโลยี วิศวกรรมศาสตร์
92	TGAT2 การคิดอย่างมีเหตุผล	40	TPAT4 ความถนัดทางสถาปัตยกรรมศาสตร์
93	TGAT3 สมรรถนะในการทำงาน	50	TPAT5 ความถนัดทางครุศาสตร์ศึกษาศาสตร์

5. ปฏิทินการรับสมัครและสอบคัดเลือกนักศึกษาใหม่


รายการ	กำหนดการ	สถานที่ดำเนินการ
1. ดาวน์โหลดระเบียบการรับสมัคร และสมัครทางอินเทอร์เน็ต	วันที่ 5 มกราคม ถึง วันที่ 20 กุมภาพันธ์ 2566	http://www.admission.kmutnb.ac.th
2. ประกาศรายชื่อผู้มีสิทธิ์สอบสัมภาษณ์	วันที่ 27 กุมภาพันธ์ 2566	http://www.admission.kmutnb.ac.th
3. สอบสัมภาษณ์		ตรวจสอบจากประกาศรายชื่อผู้มีสิทธิ์สอบสัมภาษณ์ที่เว็บไซต์ คณะ/วิทยาลัย หรือ www.admission.kmutnb.ac.th
- คณะวิศวกรรมศาสตร์	วันที่ 3 มีนาคม 2566	
- คณะครุศาสตร์อุตสาหกรรม	วันที่ 4 มีนาคม 2566	
- วิทยาลัยเทคโนโลยีอุตสาหกรรม	วันที่ 3 มีนาคม 2566	
- คณะวิทยาศาสตร์ประยุกต์	วันที่ 3 มีนาคม 2566	
- คณะเทคโนโลยีสารสนเทศและนวัตกรรมดิจิทัล	วันที่ 3 มีนาคม 2566	
- คณะสถาปัตยกรรมและการออกแบบ	วันที่ 4 มีนาคม 2566	
- คณะอุตสาหกรรมเกษตร	วันที่ 3 มีนาคม 2566	
- คณะเทคโนโลยีและการจัดการอุตสาหกรรม	วันที่ 4 มีนาคม 2566	
- คณะบริหารธุรกิจและอุตสาหกรรมบริการ	วันที่ 4 มีนาคม 2566	
- คณะวิศวกรรมศาสตร์และเทคโนโลยี		
- คณะวิทยาศาสตร์ พลังงานและสิ่งแวดล้อม	วันที่ 4 มีนาคม 2566	
- คณะบริหารธุรกิจ	วันที่ 4 มีนาคม 2566	
4. ประกาศผลสอบคัดเลือก	วันที่ 8 มีนาคม 2566	เว็บไซต์ คณะ/วิทยาลัย ที่มีรายชื่อสอบสัมภาษณ์
5. ผู้สมัครยืนยันสิทธิ์ Clearing House	วันที่ 4 – 5 พฤษภาคม 2566	https://student.mycas.com
6. คณะ/วิทยาลัย ประกาศรายชื่อผู้ยืนยันสิทธิ์ที่มีสิทธิ์เข้าศึกษา	วันที่ 9 พฤษภาคม 2566	เว็บไซต์ คณะ/วิทยาลัย ที่มีรายชื่อสอบสัมภาษณ์
7. ชำระเงิน	วันที่ 11 – 20 พฤษภาคม 2566	http://newstudent.kmutnb.ac.th/Student/StudentLogin.aspx

หมายเหตุ กำหนดการขึ้นทะเบียนนักศึกษาใหม่ จะประกาศให้ทราบวันประกาศผลสอบคัดเลือก

6. ขั้นตอนการสมัครผ่านระบบการรับนักศึกษาออนไลน์

ผู้สมัครเข้าศึกษาต่อมหาวิทยาลัยเทคโนโลยีพระจอมเกล้าพระนครเหนือทุกคน ต้องปฏิบัติตามขั้นตอนการสมัครผ่านระบบการรับนักศึกษาออนไลน์ให้**ครบทุกขั้นตอน** ตามที่มหาวิทยาลัยกำหนด หากปฏิบัติไม่ครบตามขั้นตอนการสมัคร ผู้สมัครจะเสียสิทธิในการสมัคร

ขั้นตอนการสมัคร	วิธีการดำเนินการ
1. ศึกษา/ตรวจสอบข้อมูลการรับนักศึกษา จากระเบียบการรับสมัคร	ผู้สมัคร ศึกษา/ตรวจสอบข้อมูลการรับนักศึกษาจากระเบียบการรับสมัครให้เข้าใจโดยดำเนินการดังนี้ <ul style="list-style-type: none"> ☞ Download ระเบียบการรับสมัครและสืบค้นข้อมูลประกอบการรับสมัครได้ที่ http://www.admission.kmutnb.ac.th เลือกโครงการคัดเลือกตรงใช้คะแนน TGAT/TPAT
2. เข้าสู่ระบบการรับนักศึกษาออนไลน์ 2.1 ลงทะเบียนเพื่อการสมัครผ่านระบบการรับนักศึกษาออนไลน์	เข้าสู่ระบบการรับนักศึกษาออนไลน์ที่ http://www.admission.kmutnb.ac.th (ตั้งแต่วันที่ 5 มกราคม 2566 ถึงวันที่ 20 กุมภาพันธ์ 2566) ก่อนการสมัครผู้สมัครทุกคนต้องทำการลงทะเบียนเพื่อสมัครเรียน (ผู้สมัครลงทะเบียนได้เพียง 1 ครั้งเท่านั้น) ที่ http://www.admission.kmutnb.ac.th ซึ่งในขั้นตอนนี้ผู้สมัครจะต้อง <ul style="list-style-type: none"> ☞ กรอกเลขบัตรประจำตัวประชาชนของผู้สมัคร 13 หลัก ให้ถูกต้อง ☞ กำหนดรหัสผ่าน (ผู้สมัครเป็นผู้กำหนด ควรกำหนดรหัสที่ผู้สมัครจำได้ง่าย) ☞ กรอกชื่อ - นามสกุล เป็นภาษาไทยเท่านั้น (ไม่ต้องใส่คำนำหน้าชื่อ)
2.2 เลือกโครงการที่ต้องการสมัครเข้าศึกษา	☞ เลือกโครงการรับตรงใช้คะแนน TGAT/TPAT (ตั้งแต่วันที่ 5 มกราคม 2566 ถึงวันที่ 20 กุมภาพันธ์ 2566)
2.3 กรอกข้อมูลการสมัคร	☞ ผู้สมัครกรอกข้อมูลให้ถูกต้องครบถ้วน ☞ ตรวจสอบความถูกต้องของข้อมูลก่อนทำการบันทึก
2.4 พิมพ์ใบแจ้งการชำระเงินค่าสมัคร	☞ พิมพ์ใบแจ้งการชำระเงิน (ผู้สมัครต้องชำระเงินภายในวันที่ที่กำหนด ซึ่งระบุอยู่ในใบแจ้งการชำระเงิน)
3. ชำระเงินค่าสมัครสอบที่ธนาคาร	ผู้สมัครถือใบแจ้งการชำระเงินค่าสมัครไปชำระเงินที่ธนาคารกรุงไทย หรือธนาคารไทยพาณิชย์ ได้ทุกสาขา ภายในวันที่ที่ระบุไว้ในใบแจ้งการชำระเงินค่าสมัคร การสมัครจะสมบูรณ์เมื่อผู้สมัครชำระเงินตามกำหนดเวลาในใบแจ้งการชำระเงินค่าสมัคร <ul style="list-style-type: none"> ☞ หากผู้สมัครไม่ได้ชำระเงินภายในระยะเวลาที่กำหนดตามใบแจ้งการชำระเงิน <p>ค่าสมัคร กรณีที่ยังไม่สิ้นสุดระยะเวลาการสมัคร ให้ผู้สมัครดำเนินการ login เข้าสู่ระบบการรับนักศึกษาออนไลน์ (ไม่ต้องลงทะเบียนใหม่) แล้วยกเลิกการสมัครเดิม ทำตามขั้นตอนที่ 2 ข้อ 2.2 ถึง ข้อ 2.4 และขั้นตอนที่ 3 ใหม่อีกครั้ง กรณีสิ้นสุดระยะเวลาการสมัคร ถือว่าผู้สมัครไม่ประสงค์จะสมัคร และจะเรียกร้องสิทธิใด ๆ จากมหาวิทยาลัยไม่ได้</p>
4. ตรวจสอบสถานะการสมัคร	หลังจากวันที่ไปชำระเงินแล้ว 3 วันทำการ ให้ผู้สมัครสามารถตรวจสอบสถานะการสมัครว่าการชำระเงินสำเร็จ หรือไม่ โดยเข้าเว็บไซต์ http://www.admission.kmutnb.ac.th เลือกเมนู ตรวจสอบสถานะการสมัครแล้วกรอกเลขประจำตัวประชาชนให้ถูกต้อง ถ้าการชำระเงินเรียบร้อยไม่มีปัญหาใด ๆ สถานะจะแสดงว่า “สำเร็จ” กรณีที่ยังไม่ชำระเงิน สถานะจะแสดงว่า “รอชำระเงิน” <p style="text-align: center;">ขั้นตอนนี้ผู้สมัครจะทราบเฉพาะสถานการณ์ชำระเงินเท่านั้น</p>

ขั้นตอนการสมัคร	วิธีการดำเนินการ
5. พิมพ์ใบหลักฐานแสดงการสมัคร	ตั้งแต่วันที่ <u>27 กุมภาพันธ์ 2566</u> ให้ผู้สมัครพิมพ์ใบหลักฐานแสดงการสมัคร เพื่อแสดงข้อมูลให้ผู้เข้าสอบทราบข้อมูลเลขที่สมัคร เลขที่นั่งสอบ และ ข้อมูลการสอบของตนเอง เข้าสู่ระบบการรับนักศึกษาออนไลน์ ที่ http://stdadmis2.kmutnb.ac.th/Information/ApplyBillPayment.aspx ให้ผู้สมัครดำเนินการกรอกเลขประจำตัวประชาชนให้ถูกต้อง ผู้สมัครจะทราบข้อมูลเลขที่สมัคร เลขที่นั่งสอบ และข้อมูลการสอบของตนเอง
	<p>ผู้สมัครที่ได้ทำการสมัครและชำระเงินค่าสมัครแล้ว มหาวิทยาลัยจะไม่มีกรณีสืบเงิน ไม่ว่ากรณีใด ๆ ทั้งสิ้น</p> <p>กรณีที่ต้องการเปลี่ยนแปลงสาขาวิชา/อันดับการเลือก สามารถกระทำได้ในช่วงเวลาของกำหนดการรับสมัคร ซึ่งผู้สมัครต้องทำการสมัครใหม่ โดย login เข้าสู่ระบบการรับนักศึกษาออนไลน์ (ไม่ต้องลงทะเบียนใหม่) แล้วยกเลิกการสมัครเดิม ทำตามขั้นตอนที่ 2 ข้อ 2.2 ถึง ข้อ 2.4 และขั้นตอนที่ 3 ใหม่อีกครั้ง</p> <p>หากผู้สมัครได้ชำระเงินค่าสมัครแล้ว ต้องชำระเงินค่าสมัครใหม่</p> <p>กรณีผู้สมัครเกิดข้อสงสัย หรือข้อขัดข้องในการดำเนินการตามขั้นตอนต่าง ๆ ให้แจ้งกลุ่มงานรับเข้าศึกษา กองบริการการศึกษา โทร. 0 2555 2000 ต่อ 1626 หรือ 1627</p>

7. การเลือกสาขาวิชาที่ต้องการสมัคร

ผู้สมัครสามารถเลือกสาขาวิชาที่ต้องการเข้าศึกษาได้สูงสุด 3 อันดับ ทั้งนี้ ผู้สมัครต้องตรวจสอบคุณสมบัติของผู้สมัครให้ตรงตามที่มหาวิทยาลัยกำหนดในแต่ละสาขาวิชา

8. ค่าสมัครสอบ

ค่าสมัครสอบเริ่มต้นสำหรับการเลือกสาขาวิชาอันดับ 1 เป็นเงิน 400 บาท และอันดับถัดไปสาขาวิชาละ 100 บาท โดยมีค่าธรรมเนียมธนาคาร 10 บาท (ขอสงวนสิทธิ์การคืนเงินค่าสมัครสอบทุกกรณี)

ทั้งนี้ ผู้สมัครจะชำระเงินค่าสมัครสอบผ่านทางธนาคารกรุงไทย หรือ ธนาคารไทยพาณิชย์ ได้ทุกสาขา โดยนำใบแจ้งการชำระเงินไปยื่นที่ธนาคาร และให้ตรวจสอบกำหนดวันที่ชำระเงินด้วย หากเลยกำหนดวันจะไม่สามารถชำระเงินค่าสมัครสอบได้

9. วิธีการคัดเลือก

วิธีการคัดเลือกผู้มีสิทธิ์สอบสัมภาษณ์ มหาวิทยาลัยจะพิจารณา ดังนี้

1. ผลคะแนนสอบ TGAT/TPAT เป็นไปตามหลักเกณฑ์ที่คณะ/วิทยาลัย/สาขาวิชากำหนด ทั้งนี้ ต้องมีผลคะแนนการสอบครบทุกวิชาที่กำหนดในแต่ละสาขาวิชา โดยจะตรวจสอบคะแนนและยึดตามความถูกต้องของผลคะแนนจากที่ประชุมอธิการบดีแห่งประเทศไทย (ทปอ.)

2. ผลการเรียนเฉลี่ยสะสม (GPAX) ตามที่คณะ/วิทยาลัยกำหนด

3. เกณฑ์พิจารณาเพิ่มเติมอื่น ๆ ที่คณะ/วิทยาลัยกำหนด

ทั้งนี้ มหาวิทยาลัยจะใช้ผลคะแนนและความถูกต้องของผลคะแนนสอบของผู้สมัครจากที่ประชุมอธิการบดีแห่งประเทศไทย (ทปอ.) ในการประมวลผลการคัดเลือก

10. เกณฑ์การพิจารณาสำหรับผู้ที่ยื่นใบสมัครคัดเลือกได้

เกณฑ์การพิจารณาสำหรับผู้ที่ยื่นใบสมัครคัดเลือกได้ จะพิจารณาจาก

1. การสอบสัมภาษณ์
2. ผลการเรียนเฉลี่ยสะสม (GPAX) ที่คณะ/วิทยาลัยกำหนด
3. Portfolio (เฉพาะคณะ/สาขาวิชาที่กำหนด)
4. ผลคะแนนการสอบ TGAT/TPAT ตามที่สาขาวิชากำหนด ที่ระบุไว้ในแต่ละสาขาวิชาที่สมัคร (ผู้สมัครต้องมีผลคะแนนสอบครบทุกวิชาที่สาขาวิชากำหนดสำหรับการพิจารณาในแต่ละสาขาวิชา)

5. ต้องมีคุณสมบัติครบถ้วนตามคุณสมบัติทั่วไปของผู้สมัคร เป็นผู้สำเร็จการศึกษา และมีคุณวุฒิและคุณสมบัติ

ทางการศึกษาของผู้สมัครตรงตามที่ระบุไว้ในแต่ละสาขาวิชา

11. การสอบสัมภาษณ์

ผู้สมัครที่มีรายชื่อผู้มีสิทธิ์สอบสัมภาษณ์จะต้องสอบสัมภาษณ์/ สอบประเมินความสามารถในวัน เวลาและเป็นที่ตามรูปแบบที่คณะกำหนดไว้ในประกาศรายชื่อผู้มีสิทธิ์สอบสัมภาษณ์

12. การยืนยันสิทธิ์เข้าศึกษาในระบบ Clearing-House

ผู้ที่ผ่านการคัดเลือกยังไม่ถือว่าเป็นผู้มีสิทธิ์เข้าศึกษาในมหาวิทยาลัยเทคโนโลยีพระจอมเกล้าพระนครเหนือจนกว่าจะได้ดำเนินการยืนยันสิทธิ์ Clearing-House ระหว่างวันที่ 4-5 พฤษภาคม 2566 ที่เว็บไซต์ <https://student.mycas.com>

กำหนดการ	การดำเนินการ
วันที่ 4 – 5 พฤษภาคม 2566	<p>เข้าระบบเพื่อยืนยันสิทธิ์เข้าศึกษาในมหาวิทยาลัยเทคโนโลยีพระจอมเกล้าพระนครเหนือ ซึ่งสามารถยืนยันสิทธิ์ได้เพียง 1 แห่งเท่านั้น</p> <ul style="list-style-type: none"> • ยืนยันสิทธิ์เข้าศึกษาในมหาวิทยาลัยเทคโนโลยีพระจอมเกล้าพระนครเหนือที่ https://student.mycas.com • ผู้ผ่านการคัดเลือกสามารถยืนยันสิทธิ์ได้เพียง 1 แห่งเท่านั้น 4 – 5 พฤษภาคม 2566 โดยสามารถดำเนินการเปลี่ยนแปลงข้อมูลการยืนยันสิทธิ์ ได้ไม่เกิน 3 ครั้ง ภายในระยะเวลาที่กำหนดเท่านั้น ซึ่งระบบจะกำหนดให้ใช้ครั้งสุดท้ายเป็นคณะ/สถาบัน/มหาวิทยาลัยที่ได้รับการเลือก • หากไม่ยืนยันสิทธิ์ในช่วงเวลาดังกล่าวจะถือว่าสละสิทธิ์การเข้าศึกษาต่อ ของมหาวิทยาลัยเทคโนโลยีพระจอมเกล้าพระนครเหนือ • เมื่อยืนยันสิทธิ์แล้วจะถูกตัดสิทธิ์ในการสมัครรอบถัดไป
วันที่ 9 พฤษภาคม 2566 เป็นต้นไป	ดูประกาศรายชื่อผู้มีสิทธิ์เข้าศึกษาในได้ที่ http://www.admission.kmutnb.ac.th

ผู้ที่ยืนยันสิทธิ์การเข้าศึกษาในระบบ Clearing – House แล้ว ที่ประชุมอธิการบดีแห่งประเทศไทย (ทปอ.) จะดำเนินการนำรายชื่อไปตัดสิทธิ์ในการสมัครเข้ารับการคัดเลือกบุคคลเข้าศึกษาในสถาบันอุดมศึกษา (TCAS) ปีการศึกษา 2566 ในรอบต่อไป มหาวิทยาลัยเทคโนโลยีพระจอมเกล้าพระนครเหนือขอสงวนสิทธิ์ที่จะไม่พิจารณาดำเนินการยกเลิกรายชื่อผู้ยืนยันสิทธิ์ดังกล่าว

หากไม่ยืนยันสิทธิ์หรือดำเนินการใด ๆ ในช่วงเวลาดังกล่าวจะถือว่าสละสิทธิ์การเข้าศึกษาโครงการคัดเลือกตรงใช้คะแนน TGAT/TPAT และจะเรียกร้องสิทธิ์ใด ๆ จากมหาวิทยาลัยไม่ได้

13. คุณวุฒิและคุณสมบัติของผู้มีสิทธิ์ขึ้นทะเบียนเป็นนักศึกษา

1. เป็นผู้สำเร็จการศึกษาในสาขาวิชาตามที่มหาวิทยาลัยกำหนด ระดับมัธยมศึกษาตอนปลาย (ม.6)

และมีคุณวุฒิและคุณสมบัติทางการศึกษาของผู้สมัคร ตรงตามที่ระบุไว้ในแต่ละสาขาวิชา

2. มีคุณสมบัติครบถ้วนตามคุณสมบัติทั่วไปของผู้สมัคร

ผู้ที่สอบคัดเลือกได้ จะต้องไม่มีชื่อเป็นนิสิตหรือนักศึกษาในมหาวิทยาลัยอื่น ซึ่งมีกำหนดเวลาเรียนตามวัน และเวลา
ราชการ ยกเว้นมหาวิทยาลัยเปิด ตลอดระยะเวลาที่ศึกษาอยู่ในมหาวิทยาลัยนี้

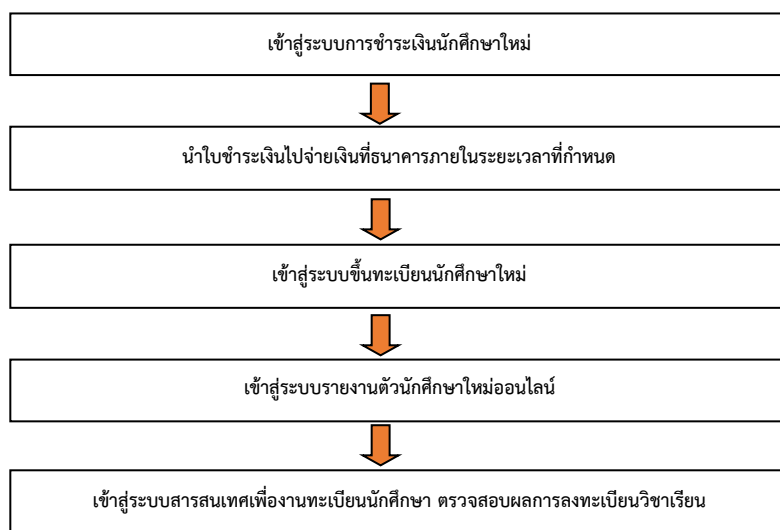
หากปรากฏภายหลังว่าผู้สมัครมีคุณสมบัติไม่เป็นไปตามที่กำหนดหรือขาดคุณสมบัติข้อใดข้อหนึ่งตามที่ระบุไว้ก่อนทำ
การสมัครสอบคัดเลือก จะถูกตัดสิทธิ์ในการสอบคัดเลือกครั้งนั้น ๆ และแม้จะได้ขึ้นทะเบียนเป็นนักศึกษาของมหาวิทยาลัยเรียบร้อยแล้ว
แล้วก็ตาม และไม่ได้เปลี่ยนสถานภาพจากเดิมไปเป็นอย่างอื่น จะถูกถอนสภาพจากการเป็นนักศึกษาทันที

14. การรายงานตัวเป็นนักศึกษา

ผู้สอบคัดเลือกได้แล้ว ยังไม่ถือเป็นนักศึกษาของมหาวิทยาลัยเทคโนโลยีพระจอมเกล้าพระนครเหนือ จนกว่า
มหาวิทยาลัยจะขึ้นทะเบียนผู้สมัครเป็นนักศึกษาของมหาวิทยาลัย การขึ้นทะเบียนเป็นนักศึกษา ผู้สอบคัดเลือกได้ต้องไป
รายงานตัว/ปฐมนิเทศ ณ สถานที่ที่มหาวิทยาลัยกำหนดไว้ในประกาศผลสอบคัดเลือก ชำระเงินค่าบำรุงการศึกษา และ
ค่าธรรมเนียมต่าง ๆ มิฉะนั้นจะถือว่าสละสิทธิ์

หลังจากประกาศผลสอบคัดเลือกนักศึกษาใหม่ ให้นักศึกษาตรวจสอบรายละเอียดทำประกาศผลสอบคัดเลือก
จากมหาวิทยาลัย อย่างถี่ถ้วน และดาวน์โหลดคู่มือนักศึกษาที่ <http://acdserve.kmutnb.ac.th>

ขั้นตอนการขึ้นทะเบียนนักศึกษาใหม่ มีดังนี้



ประกาศ ณ วันที่ ธันวาคม พ.ศ. 2565

(ศาสตราจารย์ ดร.เสาวณิต สุขภารังษี)

รองอธิการบดีฝ่ายวิชาการ

ปฏิบัติกรแทนอธิการบดี