



ประกาศมหาวิทยาลัยเทคโนโลยีพระจอมเกล้าพระนครเหนือ  
เรื่อง การรับสมัครเข้าศึกษาต่อมหาวิทยาลัยเทคโนโลยีพระจอมเกล้าพระนครเหนือ  
ในโครงการรับตรง สำหรับผู้มีวุฒิ ม.6 TCAS รอบที่ 4 ระดับปริญญาตรี 4 ปี/5 ปี ประจำปีการศึกษา 2565 (เพิ่มเติมรอบที่ 3)

มหาวิทยาลัยเทคโนโลยีพระจอมเกล้าพระนครเหนือ เปิดรับสมัครผู้สำเร็จการศึกษาระดับมัธยมศึกษาตอนปลาย (ม.6) เข้าศึกษาระดับปริญญาตรี 4 ปี/5 ปี ในโครงการรับตรงสำหรับผู้มีวุฒิ ม.6 TCAS รอบที่ 4 ระดับปริญญาตรี 4 ปี/5 ปี ประจำปีการศึกษา 2565 (เพิ่มเติมรอบที่ 3) โดยผู้สมัครต้องมีผลการเรียนเฉลี่ยสะสม (GPAX) และหรือมีผลคะแนนสอบความถนัดทั่วไป (General Aptitude Test หรือ GAT) และหรือผลคะแนนความถนัดทางวิชาการและวิชาชีพ (Professional and Academic Aptitude Test หรือ PAT) และหรือผลคะแนนสอบวิชาสามัญ ครบทุกวิชาที่สาขาวิชา/คณะ/วิทยาลัยกำหนด (ตรวจสอบจากตารางสาขาวิชาที่เปิดรับ)

ทั้งนี้ ผลคะแนนสอบ GAT/PAT ต้องมีอายุไม่เกิน 2 ปี (นับจากวันที่สอบ)

- ▶ ผลคะแนนการสอบ ปีการศึกษา 2564 (20 – 23 มีนาคม 2564) และหรือ
- ▶ ผลคะแนนการสอบ ปีการศึกษา 2565 (12 – 15 มีนาคม 2565)

และวิชาสามัญมีอายุไม่เกิน 1 ปี (นับจากวันที่สอบ)

มหาวิทยาลัยจะยึดความถูกต้องของผลคะแนนสอบของผู้สมัครจากสถาบันทดสอบทางการศึกษาแห่งชาติ (องค์การมหาชน) และจากสมาคมที่ประชุมอธิการบดีแห่งประเทศไทย (ทปอ.)

#### 1. คุณสมบัติและคุณสมบัติทางการศึกษาของผู้สมัคร

1. เป็นผู้สำเร็จการศึกษาระดับชั้นมัธยมศึกษาตอนปลาย (ม.6) ในโปรแกรมหรือสาขาวิชาตามที่มหาวิทยาลัยกำหนด และ
2. มีระดับผลการเรียนเฉลี่ยสะสม (GPAX) ตามที่สาขาวิชา/คณะ/วิทยาลัยกำหนด และหรือ
3. มีคะแนนครบถ้วนทุกวิชาที่สาขาวิชา/คณะ/วิทยาลัยกำหนดในการพิจารณา

#### 2. คุณสมบัติและคุณสมบัติของผู้สมัครเข้าเป็นนักศึกษา

1. ต้องเป็นผู้ที่สนับสนุนการปกครองระบอบประชาธิปไตย ที่มีพระมหากษัตริย์เป็นพระประมุขอย่างบริสุทธิ์ใจ
2. เป็นผู้มีคุณภาพดี ระเบียบเรียบร้อย แต่งกายสุภาพ และรับรองต่อมหาวิทยาลัยว่าจะปฏิบัติตามกฎ ระเบียบ ข้อบังคับ และคำสั่งของมหาวิทยาลัยโดยเคร่งครัด
3. ไม่มีชื่อในทะเบียนเป็นนิสิตหรือนักศึกษาของมหาวิทยาลัยหรือสถาบันการศึกษาชั้นสูงอื่น ๆ ยกเว้นมหาวิทยาลัยเปิด
4. ไม่เป็นผู้เคยถูกต้องโทษจำคุกโดยคำพิพากษาถึงที่สุดให้จำคุก เว้นแต่ความผิดโทษหรือความผิดที่ได้กระทำโดยประมาท
5. ไม่เป็นผู้ประพฤติผิดวินัยนักเรียนร้ายแรงด้วยการให้พ้นสภาพจากการเป็นนักศึกษาในปีการศึกษา 2564 ด้วยการ “ให้ออก”
6. ไม่เป็นโรคติดต่ออย่างร้ายแรง โรคจิตฟั่นเฟือน โรคที่สังคมรังเกียจ หรือเป็นโรคสำคัญที่จะเป็นอุปสรรคต่อการศึกษา
7. มีผู้ปกครองหรือผู้อุปการะรับรองว่าจะอุดหนุนค่าธรรมเนียม ค่าบำรุงและค่าใช้จ่ายต่าง ๆ ที่เกี่ยวกับการศึกษาได้ตลอดระยะเวลาที่ศึกษา
8. ต้องเป็นผู้ที่อยู่ในประเทศไทยอย่างถูกต้องตามกฎหมาย
9. เป็นผู้ที่มีคุณสมบัติอื่น ๆ ตามที่มหาวิทยาลัยกำหนด
10. หากปรากฏในภายหลังว่าผู้สมัครมีคุณสมบัติไม่เป็นไปตามที่กำหนด หรือขาดคุณสมบัติข้อใดข้อหนึ่งอยู่ก่อนทำการสมัครสอบคัดเลือก จะถูกตัดสิทธิ์ในการสอบคัดเลือกครั้งนั้น ๆ และแม้จะได้ขึ้นทะเบียนเป็นนักศึกษาของมหาวิทยาลัยเรียบร้อยแล้ว และไม่ได้เปลี่ยนแปลงสภาพจากเดิมไปเป็นอย่างอื่น จะถูกถอนสภาพจากการเป็นนักศึกษาทันที

## 3. สาขาวิชาที่เปิดรับสมัคร

(เลือกสมัครได้ 1 คณะ และ 1 สาขาวิชาเท่านั้น หากสาขาวิชาใดเปิดรับทั้งโครงการปกติและโครงการสมทบพิเศษ สามารถเลือกสาขาวิชานั้นได้ทั้งโครงการปกติ และโครงการสมทบพิเศษ)

## 3.1 คณะวิศวกรรมศาสตร์ จัดการศึกษาที่ มจพ. กรุงเทพมหานคร

หลักสูตร/สาขาวิชา	โครงการปกติ		โครงการสมทบพิเศษ		วิชาที่ใช้พิจารณา									วุฒิผู้สมัคร
	รหัสสาขาวิชา	จำนวนรับ (คน)	รหัสสาขาวิชา	จำนวนรับ (คน)	GAT		PAT			วิชาสามัญ 9 วิชา				
					85	71	72	73	29	39	49	59	69	
					ความถนัดทั่วไป	ความถนัดทางคณิตศาสตร์	ความถนัดทางวิทยาศาสตร์	ความถนัดทางวิศวกรรมศาสตร์	ภาษาอังกฤษ	คณิตศาสตร์ 1 (พื้นฐาน+เพิ่มเติม)	ฟิสิกส์	เคมี	ชีววิทยา	
ระดับปริญญาตรี 4 ปี หลักสูตรวิศวกรรมศาสตรบัณฑิต (วศ.บ.) จัดการศึกษาที่ มจพ.กรุงเทพมหานคร														
วิศวกรรมขนถ่ายวัสดุ (MHE)**	01114	10	-	-						X	X	X	X	ม.6 เน้นกลุ่มสาระการเรียนรู้ทางด้านคณิตศาสตร์ -วิทยาศาสตร์และเทคโนโลยี*
วิศวกรรมโลจิสติกส์ (LE)**	-	-	01215	20										ม.6 เน้นกลุ่มสาระการเรียนรู้ทางด้านคณิตศาสตร์ -วิทยาศาสตร์และเทคโนโลยี*
วิศวกรรมวัสดุ (MATE)**	01116	20	-	-										ม.6 เน้นกลุ่มสาระการเรียนรู้ทางด้านคณิตศาสตร์ -วิทยาศาสตร์และเทคโนโลยี*

- หมายเหตุ
- \* ต้องผ่านการเรียนรายวิชาในกลุ่มสาระการเรียนรู้ทางด้านคณิตศาสตร์ - วิทยาศาสตร์และเทคโนโลยี รวมกันไม่น้อยกว่า 30 หน่วยกิต
  - \*\* จัดการเรียนการสอนเป็นภาษาอังกฤษอย่างน้อยร้อยละ 20 ของจำนวนหน่วยกิตรวมตลอดหลักสูตร อัตราค่าบำรุงการศึกษา โครงการปกติ ภาคการศึกษาละ 25,000 บาท โครงการสมทบพิเศษ ภาคการศึกษาละ 30,000 บาทไม่รวมค่าธรรมเนียมอื่น ๆ
  - \*\*\* หลักสูตรนานาชาติ อัตราค่าบำรุงการศึกษาภาคการศึกษาละ 60,000 บาท ไม่รวมค่าธรรมเนียมอื่น ๆ
  - สาขาวิชาวิศวกรรมขนถ่ายวัสดุ (MHE) กำหนดค่าน้ำหนักคะแนนในการพิจารณาแต่ละวิชา ดังนี้
    - วิชา 29 ภาษาอังกฤษ 15%
    - วิชา 39 คณิตศาสตร์ 1 (พื้นฐาน + เพิ่มเติม) 35%
    - วิชา 49 ฟิสิกส์ 35%
    - วิชา 59 เคมี 15%

## 3.2 คณะครุศาสตร์อุตสาหกรรม จัดการศึกษาที่ มจพ. กรุงเทพมหานคร

หลักสูตร/สาขาวิชา	โครงการปกติ		โครงการสมทบพิเศษ		วิชาที่ใช้พิจารณา					วุฒิผู้สมัคร
	รหัสสาขาวิชา	จำนวนรับ (คน)	รหัสสาขาวิชา	จำนวนรับ (คน)	GAT	PAT				
					85	71	72	73	75	
					ความถนัดทั่วไป	ความถนัดทางคณิตศาสตร์	ความถนัดทางวิทยาศาสตร์	ความถนัดทางวิศวกรรมศาสตร์	ความถนัดทางวิชาชีพครู	
<b>ระดับปริญญาตรี 4 ปี หลักสูตรครุศาสตร์อุตสาหกรรมบัณฑิต (ค.อ.บ.) จัดการศึกษาที่ มจพ.กรุงเทพมหานคร</b>										
วิศวกรรมการผลิตและอุตสาหกรรม (TP)**	02102	5	-	-						ม.6 เน้นกลุ่มสาระการเรียนรู้ทางด้านคณิตศาสตร์ -วิทยาศาสตร์และเทคโนโลยี* - ต้องมีคะแนนเฉลี่ยสะสม <b>ไม่น้อยกว่า 2.75</b>
วิศวกรรมโยธาและการศึกษา (CEE)**	02109	5	-	-						ม.6 เน้นกลุ่มสาระการเรียนรู้ทางด้านคณิตศาสตร์ -วิทยาศาสตร์และเทคโนโลยี* - ต้องมีคะแนนเฉลี่ยสะสม <b>ไม่น้อยกว่า 2.00</b>

## หมายเหตุ

1. x หมายถึง วิชาที่ใช้พิจารณาในสาขาวิชานั้น ๆ ทั้งนี้ผู้สมัครต้องมีผลคะแนนสอบครบทุกวิชาตามที่คณะกำหนดในแต่ละสาขาวิชา มิเช่นนั้นจะไม่ได้รับการพิจารณาผลสอบในสาขาวิชานั้น
2. \* ต้องผ่านการเรียนรายวิชาในกลุ่มสาระการเรียนรู้ทางด้านคณิตศาสตร์ – วิทยาศาสตร์และเทคโนโลยี รวมกันไม่น้อยกว่า 30 หน่วยกิต
3. \*\* จัดการเรียนการสอนเป็นภาษาอังกฤษอย่างน้อยร้อยละ 20 ของจำนวนหน่วยกิตรวมตลอดหลักสูตร อัตราค่าบำรุงการศึกษาภาคการศึกษาละ 25,000 บาท ไม่รวมค่าธรรมเนียมอื่น ๆ

## 3.3 คณะวิทยาศาสตร์ประยุกต์ จัดการศึกษาที่ มจพ. กรุงเทพมหานคร

หลักสูตร/สาขาวิชา	โครงการปกติ		โครงการสมทบพิเศษ		วิชาที่ใช้พิจารณา									วุฒิผู้สมัคร
	รหัสสาขาวิชา	จำนวนรับ (คน)	รหัสสาขาวิชา	จำนวนรับ (คน)	GAT	PAT			วิชาสามัญ 9 วิชา					
					85	71	72	73	29	39	49	59	69	
					ความถนัดทั่วไป	ความถนัดทางคณิตศาสตร์	ความถนัดทางวิทยาศาสตร์	ความถนัดทางวิศวกรรมศาสตร์	ภาษาอังกฤษ	คณิตศาสตร์ 1 (พื้นฐาน+เพิ่มเติม)	ฟิสิกส์	เคมี	ชีววิทยา	
ระดับปริญญาตรี 4 ปี หลักสูตรวิทยาศาสตรบัณฑิต (วท.บ.) จัดการศึกษาที่ มจพ. กรุงเทพมหานคร														
คณิตศาสตร์ประยุกต์ (MA)**	04101	30	-	-	x	x	x		x	x	x	x		ม.6 เน้นกลุ่มสาระการเรียนรู้ทางด้านคณิตศาสตร์ - วิทยาศาสตร์และเทคโนโลยี*
เทคโนโลยีอุตสาหกรรมเกษตร(AT)**	04103	20	-	-	x									ม.6 เน้นกลุ่มสาระการเรียนรู้ทางด้านคณิตศาสตร์ - วิทยาศาสตร์และเทคโนโลยี*
เทคโนโลยีชีวภาพ (BT)**	04104	20	04204	30										ม.6 เน้นกลุ่มสาระการเรียนรู้ทางด้านคณิตศาสตร์ - วิทยาศาสตร์และเทคโนโลยี*
วิทยาศาสตร์และเทคโนโลยีสิ่งแวดล้อม (ET)*** (จัดการเรียนการสอนเป็นภาษาอังกฤษ บางรายวิชา และบางส่วนของรายวิชา)	-	-	04205	40	x									ม.6 เน้นกลุ่มสาระการเรียนรู้ทางด้านคณิตศาสตร์ - วิทยาศาสตร์และเทคโนโลยี*
วิทยาศาสตร์และเทคโนโลยีทางอาหาร (FT)**	04106	30	04206	30	x		x							ม.6 เน้นกลุ่มสาระการเรียนรู้ทางด้านคณิตศาสตร์ - วิทยาศาสตร์และเทคโนโลยี*

- หมายเหตุ 1. x หมายถึง วิชาที่ใช้พิจารณาในสาขาวิชานั้น ๆ ทั้งนี้ผู้สมัครต้องมีผลคะแนนสอบครบทุกวิชาตามที่คณะกำหนดในแต่ละสาขาวิชา มิเช่นนั้นจะไม่ได้รับการพิจารณาผลสอบในสาขาวิชานั้น
2. \* ต้องผ่านการเรียนรายวิชาในกลุ่มสาระการเรียนรู้ทางด้านคณิตศาสตร์ - วิทยาศาสตร์และเทคโนโลยี รวมกันไม่น้อยกว่า 30 หน่วยกิต
3. \*\* จัดการเรียนการสอนเป็นภาษาอังกฤษอย่างน้อยร้อยละ 20 ของจำนวนหน่วยกิตรวมตลอดหลักสูตร โครงการปกติ อัตราค่าบำรุงการศึกษาภาคการศึกษาละ 19,000 บาท โครงการสมทบพิเศษ อัตราค่าบำรุงการศึกษาภาคการศึกษาละ 29,000 บาท ไม่รวมค่าธรรมเนียมอื่น ๆ
4. สมัครได้สูงสุด 2 อันดับในสาขาวิชาเดียวกันเท่านั้น (โครงการปกติไม่เกิน 1 อันดับ โครงการสมทบพิเศษไม่เกิน 1 อันดับ)

## 3.3 คณะวิทยาศาสตร์ประยุกต์ จัดการศึกษาที่ มจพ. กรุงเทพมหานคร (ต่อ)

หลักสูตร/สาขาวิชา	โครงการปกติ		โครงการสมทบพิเศษ		วิชาที่ใช้พิจารณา								วุฒิผู้สมัคร	
	รหัสสาขาวิชา	จำนวนรับ (คน)	รหัสสาขาวิชา	จำนวนรับ (คน)	GAT	PAT		วิชาสามัญ 9 วิชา						
					85	71	72	73	29	39	49	59		69
					ความถนัดทั่วไป	ความถนัดทางคณิตศาสตร์	ความถนัดทางวิทยาศาสตร์	ความถนัดทางวิศวกรรมศาสตร์	ภาษาอังกฤษ	คณิตศาสตร์ 1 (พื้นฐาน+เพิ่มเติม)	ฟิสิกส์	เคมี	ชีววิทยา	
ระดับปริญญาตรี 4 ปี หลักสูตรวิทยาศาสตรบัณฑิต (วท.บ.) จัดการศึกษาที่ มจพ. กรุงเทพมหานคร														
ฟิสิกส์อุตสาหกรรมและอุปกรณ์การแพทย์**														
- กลุ่มวิชาฟิสิกส์ประยุกต์ (IMI)	-	-	04207	10										
- กลุ่มวิชาฟิสิกส์อุตสาหกรรม (IMI)	04108	10	-	-										ม.6 เน้นกลุ่มสาระการเรียนรู้ทางด้านคณิตศาสตร์ -วิทยาศาสตร์และเทคโนโลยี*
สถิติประยุกต์ (AS)**	04112	20	-	-	x	x	x							ม.6 เน้นกลุ่มสาระการเรียนรู้ทางด้านคณิตศาสตร์ -วิทยาศาสตร์และเทคโนโลยี*
คณิตศาสตร์เชิงวิหการคอมพิวเตอร์ (MC)**	04114	20	-	-	x	x	x		x	x	x			ม.6 เน้นกลุ่มสาระการเรียนรู้ทางด้านคณิตศาสตร์ -วิทยาศาสตร์และเทคโนโลยี*

- หมายเหตุ
1. x หมายถึง วิชาที่ใช้พิจารณาในสาขาวิชานั้น ๆ ทั้งนี้ผู้สมัครต้องมีผลคะแนนสอบครบทุกวิชาตามที่คณะกำหนดในแต่ละสาขาวิชา มิเช่นนั้นจะไม่ได้รับการพิจารณาผลสอบในสาขาวิชานั้น
  2. \* ต้องผ่านการเรียนรายวิชาในกลุ่มสาระการเรียนรู้ทางด้านคณิตศาสตร์ - วิทยาศาสตร์และเทคโนโลยี รวมกันไม่น้อยกว่า 30 หน่วยกิต
  3. \*\* จัดการเรียนการสอนเป็นภาษาอังกฤษอย่างน้อยร้อยละ 20 ของจำนวนหน่วยกิตรวมตลอดหลักสูตร **โครงการปกติ** อัตราค่าบำรุงการศึกษาภาคการศึกษาละ 19,000 บาท **โครงการสมทบพิเศษ** อัตราค่าบำรุงการศึกษาภาคการศึกษาละ 29,000 บาท ไม่รวมค่าธรรมเนียมอื่น ๆ
  4. **สมัครได้สูงสุด 2 อันดับในสาขาวิชาเดียวกันเท่านั้น (โครงการปกติไม่เกิน 1 อันดับ โครงการสมทบพิเศษไม่เกิน 1 อันดับ)**

### 3.4 คณะอุตสาหกรรมเกษตร จัดการศึกษาที่ มจร.วิทยาเขตปราจีนบุรี

หลักสูตร/สาขาวิชา	โครงการปกติ		โครงการสมทบพิเศษ		วิชาที่ใช้พิจารณา						วุฒิผู้สมัคร
	รหัสสาขาวิชา	จำนวนรับ (คน)	รหัสสาขาวิชา	จำนวนรับ (คน)	GAT	PAT					
					85	71	72	73	74	76	
					ความถนัดทั่วไป	ความถนัดทางคณิตศาสตร์	ความถนัดทางวิทยาศาสตร์	ความถนัดทางวิศวกรรมศาสตร์	ความถนัดทางสถาปัตยกรรมศาสตร์	ความถนัดทางศิลปกรรมศาสตร์	
<b>ระดับปริญญาตรี 4 ปี หลักสูตรวิทยาศาสตร์บัณฑิต (วท.บ.)</b>											
วิทยาศาสตร์การอาหารและการจัดการ (FSM)	05101	40	-	-							ม.6 เน้นกลุ่มสาระการเรียนรู้ทางด้านคณิตศาสตร์ -วิทยาศาสตร์และเทคโนโลยี*
นวัตกรรมและเทคโนโลยีการพัฒนาผลิตภัณฑ์ (IPD)	05102	40	-	-							ม.6 เน้นกลุ่มสาระการเรียนรู้ทางด้านคณิตศาสตร์ -วิทยาศาสตร์และเทคโนโลยี*
วิทยาศาสตร์การอาหารและโภชนาการ (FSN)	05103	40	-	-							ม.6 เน้นกลุ่มสาระการเรียนรู้ทางด้านคณิตศาสตร์ -วิทยาศาสตร์และเทคโนโลยี*

#### หมายเหตุ

1. x หมายถึง วิชาที่ใช้พิจารณาในสาขาวิชานั้น ๆ ทั้งนี้ผู้สมัครต้องมีผลคะแนนสอบครบทุกวิชาตามที่คณะกำหนดในแต่ละสาขาวิชา มิเช่นนั้นจะไม่ได้รับการพิจารณาผลสอบในสาขาวิชานั้น
2. \* ต้องผ่านการเรียนรายวิชาในกลุ่มสาระการเรียนรู้ทางด้านคณิตศาสตร์ – วิทยาศาสตร์และเทคโนโลยี รวมกันไม่น้อยกว่า 30 หน่วยกิต
3. โครงการปกติ อัตราค่าบำรุงการศึกษา ภาคการศึกษาละ 19,000 บาท ไม่รวมค่าธรรมเนียมอื่น ๆ

### 3.5 คณะเทคโนโลยีและการจัดการอุตสาหกรรม จัดการศึกษาที่ มจพ. วิทยาเขตปราจีนบุรี

หลักสูตร/สาขาวิชา	โครงการปกติ		โครงการสหพบพิเศษ		วิชาที่ใช้พิจารณา				วุฒิผู้สมัคร
	รหัสสาขาวิชา	จำนวนรับ (คน)	รหัสสาขาวิชา	จำนวนรับ (คน)	GAT	PAT			
					85	71	72	73	
					ความถนัดทั่วไป	ความถนัดทางคณิตศาสตร์	ความถนัดทางวิทยาศาสตร์	ความถนัดทางวิศวกรรมศาสตร์	
<b>ระดับปริญญาตรี 4 ปี หลักสูตรวิทยาศาสตร์บัณฑิต (วท.บ.) จัดการศึกษาที่ มจพ. วิทยาเขตปราจีนบุรี</b>									
คอมพิวเตอร์ช่วยออกแบบและบริหารงานก่อสร้าง (CA)***	06104	10	-	-					ม.6 ทุกกลุ่มสาระการเรียนรู้
<b>ระดับปริญญาตรี 4 ปี หลักสูตรอุตสาหกรรมศาสตรบัณฑิต (อส.บ.) จัดการศึกษาที่ มจพ. วิทยาเขตปราจีนบุรี</b>									
เทคโนโลยีเครื่องกลและกระบวนการผลิต (MM)***	06106	20	-	-					ม.6 เน้นกลุ่มสาระการเรียนรู้ทางด้านคณิตศาสตร์-วิทยาศาสตร์และเทคโนโลยี* หรือคณิตศาสตร์-ศิลปศาสตร์
<b>ระดับปริญญาตรี 4 ปี หลักสูตรวิศวกรรมศาสตรบัณฑิต (วศ.บ.) จัดการศึกษาที่ มจพ. วิทยาเขตปราจีนบุรี</b>									
วิศวกรรมสารสนเทศและเครือข่าย (INE)**	06105	5	-	-					ม.6 เน้นกลุ่มสาระการเรียนรู้ทางด้านคณิตศาสตร์-วิทยาศาสตร์และเทคโนโลยี* หรือคณิตศาสตร์-ศิลปศาสตร์
วิศวกรรมอุตสาหการและการจัดการ (IEM)**	06102	20	-	-					
วิศวกรรมเกษตรและอาหาร (AFE)***	06103	20	-	-					

- หมายเหตุ 1. x หมายถึง วิชาที่ใช้พิจารณาในสาขาวิชานั้น ๆ ทั้งนี้ผู้สมัครต้องมีผลคะแนนสอบครบทุกวิชาตามที่คณะกำหนดในแต่ละสาขาวิชา มิเช่นนั้นจะไม่ได้รับการพิจารณาผลสอบในสาขาวิชานั้น
2. \* ต้องผ่านการเรียนรายวิชาในกลุ่มสาระการเรียนรู้ทางด้านคณิตศาสตร์ - วิทยาศาสตร์และเทคโนโลยี รวมกันไม่น้อยกว่า 30 หน่วยกิต
3. \*\* จัดการเรียนการสอนเป็นภาษาอังกฤษอย่างน้อยร้อยละ 20 ของจำนวนหน่วยกิตรวมตลอดหลักสูตรอัตราค่าบำรุงการศึกษาคณาการศึกษาละ 25,000 บาท ไม่รวมค่าธรรมเนียมอื่น ๆ
4. \*\*\* อัตราค่าบำรุงการศึกษา ภาคการศึกษาละ 19,000 บาท ไม่รวมค่าธรรมเนียมอื่น ๆ

### 3.6 คณะวิศวกรรมศาสตร์และเทคโนโลยี จัดการศึกษาที่ มจพ. วิทยาเขตระยอง

หลักสูตร/สาขาวิชา	โครงการปกติ		โครงการสหพิเศษ		วิชาที่ใช้พิจารณา				วุฒิผู้สมัคร
	รหัสสาขาวิชา	จำนวนรับ (คน)	รหัสสาขาวิชา	จำนวนรับ (คน)	GAT	PAT			
					85	71	72	73	
					ความถนัดทั่วไป	ความถนัดทางคณิตศาสตร์	ความถนัดทางวิทยาศาสตร์	ความถนัดทางวิศวกรรมศาสตร์	
<b>หลักสูตรวิศวกรรมศาสตรบัณฑิต (วศ.บ.) จัดการศึกษาที่ มจพ. วิทยาเขตระยอง</b>									
เทคโนโลยีวิศวกรรมไฟฟ้าและอัตโนมัติ (EAet) - แขนงวิชาวิศวกรรมการวัดคุมและอัตโนมัติ	12102	10							<b>ม.6</b> เน้นกลุ่มสาระการเรียนรู้ทางด้านคณิตศาสตร์ -วิทยาศาสตร์และเทคโนโลยี* - ต้องมีคะแนนเฉลี่ยสะสม <b>ไม่น้อยกว่า 2.00</b>
เทคโนโลยีวิศวกรรมกระบวนการเคมี (Cpet)	12105	10	-	-					<b>ม.6</b> เน้นกลุ่มสาระการเรียนรู้ทางด้านคณิตศาสตร์ -วิทยาศาสตร์และเทคโนโลยี* - ต้องมีคะแนนเฉลี่ยสะสม <b>ไม่น้อยกว่า 2.50</b>
เทคโนโลยีวิศวกรรมวัสดุและกระบวนการผลิต (MPet) - แขนงวิชาวิศวกรรมพอลิเมอร์	12106	15	-	-					<b>ม.6</b> เน้นกลุ่มสาระการเรียนรู้ทางด้านคณิตศาสตร์ -วิทยาศาสตร์และเทคโนโลยี* - ต้องมีคะแนนเฉลี่ยสะสม <b>ไม่น้อยกว่า 2.50</b>
- แขนงวิชาวิศวกรรมโลหะการ	12107	15	-	-					<b>ม.6</b> เน้นกลุ่มสาระการเรียนรู้ทางด้านคณิตศาสตร์ -วิทยาศาสตร์และเทคโนโลยี* - ต้องมีคะแนนเฉลี่ยสะสม <b>ไม่น้อยกว่า 2.50</b>

หมายเหตุ 1. \* ต้องผ่านการเรียนรายวิชาในกลุ่มสาระการเรียนรู้ทางด้านคณิตศาสตร์ – วิทยาศาสตร์และเทคโนโลยี รวมกันไม่น้อยกว่า 30 หน่วยกิต

2. โครงการปกติ อัตราค่าบำรุงการศึกษา ภาคการศึกษาละ 19,000 บาท ไม่รวมค่าธรรมเนียมอื่น ๆ

3. สาขาวิชาเทคโนโลยีวิศวกรรมกระบวนการเคมี (Cpet) รหัสสาขาวิชา 12105 ผู้สมัครต้องตาไม่บอดสี



**3.7 คณะวิทยาศาสตร์ พลังงานและสิ่งแวดล้อม จัดการศึกษาที่ มจพ. วิทยาเขตระยอง**

หลักสูตร/สาขาวิชา	โครงการปกติ		โครงการสมทบพิเศษ		วิชาที่ใช้พิจารณา				วุฒิผู้สมัคร
	รหัสสาขาวิชา	จำนวนรับ (คน)	รหัสสาขาวิชา	จำนวนรับ (คน)	GAT	PAT			
					85	71	72	73	
					ความถนัดทั่วไป	ความถนัดทางคณิตศาสตร์	ความถนัดทางวิทยาศาสตร์	ความถนัดทางวิศวกรรมศาสตร์	
<b>หลักสูตรวิทยาศาสตรบัณฑิต (วท.บ.) จัดการศึกษาที่ มจพ. วิทยาเขตระยอง</b>									
กระบวนการอุตสาหกรรมเคมีและสิ่งแวดล้อม (ICPE)	13101	60	13201	60					ม.6 เน้นกลุ่มสาระการเรียนรู้ทางด้านคณิตศาสตร์ -วิทยาศาสตร์และเทคโนโลยี* - ต้องมีคะแนนเฉลี่ยสะสม <u>ไม่น้อยกว่า 2.00</u>
เทคโนโลยีพลังงานและการจัดการ (ETAM)	13102	60	13202	60					ม.6 เน้นกลุ่มสาระการเรียนรู้ทางด้านคณิตศาสตร์ -วิทยาศาสตร์และเทคโนโลยี* - ต้องมีคะแนนเฉลี่ยสะสม <u>ไม่น้อยกว่า 2.00</u>
วิทยาการข้อมูลและการคำนวณเชิงธุรกิจและอุตสาหกรรม (DSCBI)	13103	40	13203	20					ม.6 เน้นกลุ่มสาระการเรียนรู้ทางด้านคณิตศาสตร์ -วิทยาศาสตร์และเทคโนโลยี*/ วิทยาศาสตร์-คอมพิวเตอร์/ศิลป์-คำนวณ - ต้องมีคะแนนเฉลี่ยสะสม <u>ไม่น้อยกว่า 2.00</u>

**หมายเหตุ**

- \* ต้องผ่านการเรียนรายวิชาในกลุ่มสาระการเรียนรู้ทางด้านคณิตศาสตร์ – วิทยาศาสตร์และเทคโนโลยี รวมกันไม่น้อยกว่า 30 หน่วยกิต
- โครงการปกติ อัตราค่าบำรุงการศึกษา ภาคการศึกษาละ 19,000 บาท ไม่รวมค่าธรรมเนียมอื่น ๆ
- สมัครได้สูงสุด 2 อันดับในสาขาวิชาเดียวกันเท่านั้น (โครงการปกติไม่เกิน 1 อันดับ โครงการสมทบพิเศษไม่เกิน 1 อันดับ)

## 3.8 คณะสถาปัตยกรรมและการออกแบบ จัดการศึกษาที่ มจพ. กรุงเทพมหานคร

หลักสูตร/สาขาวิชา	โครงการปกติ		โครงการสหพันธพิเศษ		วิชาที่ใช้พิจารณา				วุฒิผู้สมัคร
	รหัสสาขาวิชา	จำนวนรับ (คน)	รหัสสาขาวิชา	จำนวนรับ (คน)	GAT	PAT			
					85	71	72	73	
					ความถนัดทั่วไป	ความถนัดทางคณิตศาสตร์	ความถนัดทางวิทยาศาสตร์	ความถนัดทางวิศวกรรมศาสตร์	
ระดับปริญญาตรี 4 ปี หลักสูตรศิลปบัณฑิต (ศล.บ.) จัดการศึกษาที่ มจพ. กรุงเทพมหานคร									
ออกแบบผลิตภัณฑ์นวัตกรรมเซรามิกส์ (Ci.D) ***	11102	20	-	-					ม.6 ทุกกลุ่มสาระการเรียนรู้ - ต้องมีคะแนนเฉลี่ยสะสม <b>ไม่น้อยกว่า 2.50</b>
ศิลปประยุกต์และออกแบบผลิตภัณฑ์ (Aap.D)**	11103	20	-	-					ม.6 ทุกกลุ่มสาระการเรียนรู้ - พิจารณา Portfolio

## หมายเหตุ

1. \*\* จัดการเรียนการสอนเป็นภาษาอังกฤษอย่างน้อยร้อยละ 20 ของจำนวนหน่วยกิตรวมตลอดหลักสูตร อัตราค่าบำรุงการศึกษา ภาคการศึกษาละ 28,000 บาท

ไม่รวมค่าธรรมเนียมอื่น ๆ

2. \*\*\* จัดการเรียนการสอนเป็นภาษาอังกฤษอย่างน้อยร้อยละ 20 ของจำนวนหน่วยกิตรวมตลอดหลักสูตร อัตราค่าบำรุงการศึกษา ภาคการศึกษาละ 22,000 บาท

ไม่รวมค่าธรรมเนียมอื่น ๆ

## รหัสและวิชาที่ใช้ในการพิจารณาจากผลคะแนนการสอบวิชาสามัญ

รหัสวิชา	วิชาสอบ
09	ภาษาไทย
19	สังคมศึกษา
29	ภาษาอังกฤษ
39	คณิตศาสตร์ 1 (พื้นฐาน + เพิ่มเติม)
49	ฟิสิกส์
59	เคมี
69	ชีววิทยา
89	คณิตศาสตร์ 2
99	วิทยาศาสตร์ทั่วไป

## รหัสและวิชาที่ใช้ในการพิจารณาจากผลคะแนนการสอบ GAT/PAT

การสอบ GAT (คะแนนเต็มวิชาละ 300 คะแนน)		การสอบ PAT (คะแนนเต็มวิชาละ 300 คะแนน)	
85 GAT	ความถนัดทั่วไป	71 PAT 1	ความถนัดทางคณิตศาสตร์
		72 PAT 2	ความถนัดทางวิทยาศาสตร์
		73 PAT 3	ความถนัดทางวิศวกรรมศาสตร์
		74 PAT 4	ความถนัดทางสถาปัตยกรรมศาสตร์
		75 PAT 5	ความถนัดทางวิชาชีพครู
		76 PAT 6	ความถนัดทางศิลปกรรมศาสตร์

## 4. ปฏิทินการรับสมัครและสอบคัดเลือกนักศึกษาใหม่

รายการ	กำหนดการ	สถานที่ดำเนินการ
1. ดาวน์โหลดระเบียบการรับสมัคร และสมัครทางอินเทอร์เน็ต	วันที่ 21 มิถุนายน ถึง วันที่ 29 มิถุนายน 2565	<a href="http://www.admission.kmutnb.ac.th">http://www.admission.kmutnb.ac.th</a>
2. ประกาศรายชื่อผู้มีสิทธิ์สอบสัมภาษณ์	วันที่ 1 กรกฎาคม 2565	- เว็บไซต์คณะ/วิทยาลัย ที่สมัคร - <a href="http://www.admission.kmutnb.ac.th">http://www.admission.kmutnb.ac.th</a>
3. สอบสัมภาษณ์ 3.1 คณะครุศาสตร์อุตสาหกรรม/คณะวิทยาศาสตร์ ประยุกต์/คณะอุตสาหกรรมเกษตร/คณะเทคโนโลยี และการจัดการอุตสาหกรรม/คณะวิศวกรรมศาสตร์ และเทคโนโลยี/คณะสถาปัตยกรรมและการออกแบบ 3.2 คณะวิศวกรรมศาสตร์/คณะวิทยาศาสตร์ พลังงาน และสิ่งแวดล้อม	วันที่ 4 กรกฎาคม 2565  วันที่ 5 กรกฎาคม 2565	- สอบสัมภาษณ์ให้ตรวจสอบจากประกาศ รายชื่อผู้มีสิทธิ์สอบสัมภาษณ์ - ประกาศผลสอบคัดเลือกที่เว็บไซต์ คณะ/ วิทยาลัย ที่มีรายชื่อสอบสัมภาษณ์ - <a href="http://www.admission.kmutnb.ac.th">http://www.admission.kmutnb.ac.th</a>
4. ประกาศผลสอบคัดเลือก	วันที่ 6 กรกฎาคม 2565	- เว็บไซต์ คณะ/วิทยาลัย ที่มีรายชื่อสอบ สัมภาษณ์ - <a href="http://www.admission.kmutnb.ac.th">http://www.admission.kmutnb.ac.th</a>
5. ชำระเงิน	วันที่ 7 – 10 กรกฎาคม 2565	<a href="http://newstudent.kmutnb.ac.th/Student/StudentLogin.aspx">http://newstudent.kmutnb.ac.th/ Student/StudentLogin.aspx</a>

หมายเหตุ กำหนดการขึ้นทะเบียนนักศึกษาใหม่ จะประกาศให้ทราบวันประกาศผลสอบคัดเลือก

## 5. ขั้นตอนการสมัครผ่านระบบการรับนักศึกษาออนไลน์

ผู้สมัครเข้าศึกษาต่อมหาวิทยาลัยเทคโนโลยีพระจอมเกล้าพระนครเหนือทุกคน ต้องปฏิบัติตามขั้นตอนการสมัครผ่านระบบการรับนักศึกษาออนไลน์ให้ครบทุกขั้นตอนที่มหาวิทยาลัยกำหนด หากปฏิบัติไม่ครบตามขั้นตอนการสมัคร ผู้สมัครจะเสียสิทธิในการสมัคร

ขั้นตอนการสมัคร	วิธีการดำเนินการ
1. ศึกษา/ตรวจสอบข้อมูลการรับนักศึกษา จากระเบียบการรับสมัคร	ผู้สมัคร ศึกษา/ตรวจสอบข้อมูลการรับนักศึกษาจากระเบียบการรับสมัครให้เข้าใจ โดยดำเนินการดังนี้ ☞ Download ระเบียบการรับสมัครและสืบค้นข้อมูลประกอบการรับสมัคร ได้ที่ <a href="http://www.admission.kmutnb.ac.th">http://www.admission.kmutnb.ac.th</a> เลือกโครงการรับตรง สำหรับผู้มีวุฒิ ม.6 รอบที่ 2
2. เข้าสู่ระบบการรับนักศึกษาออนไลน์ 2.1 ลงทะเบียนเพื่อการสมัครผ่านระบบการรับนักศึกษาออนไลน์	เข้าสู่ระบบการรับนักศึกษาออนไลน์ที่ <a href="http://www.admission.kmutnb.ac.th">http://www.admission.kmutnb.ac.th</a> ก่อนการสมัครผู้สมัครทุกคนต้องทำการลงทะเบียนเพื่อสมัครเรียน (ผู้สมัครลงทะเบียนได้เพียง 1 ครั้งเท่านั้น) ที่ <a href="http://www.admission.kmutnb.ac.th">http://www.admission.kmutnb.ac.th</a> ซึ่งในขั้นตอนนี้ผู้สมัครจะต้อง ☞ กรอกเลขบัตรประจำตัวประชาชนของผู้สมัคร 13 หลัก ให้ถูกต้อง ☞ กำหนดรหัสผ่าน (ผู้สมัครเป็นผู้กำหนด ควรกำหนดรหัสที่ผู้สมัครจำได้ง่าย) ☞ กรอกชื่อ - นามสกุล เป็นภาษาไทยเท่านั้น (ไม่ต้องใส่คำนำหน้าชื่อ)
2.2 เลือกโครงการที่ต้องการสมัครเข้าศึกษา	☞ เลือกโครงการรับตรง (รอบสมทบพิเศษ) สำหรับผู้มีวุฒิ ม.6
2.3 กรอกข้อมูลการสมัคร	☞ ผู้สมัครกรอกข้อมูลให้ถูกต้องครบถ้วน ☞ ตรวจสอบความถูกต้องของข้อมูลก่อนทำการบันทึก
2.4 พิมพ์ใบแจ้งการชำระเงินค่าสมัคร	☞ พิมพ์ใบแจ้งการชำระเงิน (ผู้สมัครต้องชำระเงินภายในวันที่ที่กำหนด ซึ่งระบุอยู่ในใบแจ้งการชำระเงิน)
3. ชำระเงินค่าสมัครสอบที่ธนาคาร	ผู้สมัครถือใบแจ้งการชำระเงินค่าสมัครไปชำระเงินที่ธนาคารกรุงไทย หรือธนาคารไทยพาณิชย์ ได้ทุกสาขา ภายในวันที่ระบุไว้ในใบแจ้งการชำระเงินค่าสมัคร การสมัครจะสมบูรณ์เมื่อผู้สมัครชำระเงินตามกำหนดเวลาในใบแจ้งการชำระเงินค่าสมัคร ☞ หากผู้สมัครไม่ได้ชำระเงินภายในระยะเวลาที่กำหนดตามใบแจ้งการชำระเงินค่าสมัคร กรณีที่ยังไม่สิ้นสุดระยะเวลาการสมัคร ให้ผู้สมัครดำเนินการ login เข้าระบบการรับนักศึกษาออนไลน์ (ไม่ต้องลงทะเบียนใหม่) แล้วยกเลิกการสมัครเดิม ทำตามขั้นตอนที่ 2 ข้อ 2.2 ถึง ข้อ 2.4 และขั้นตอนที่ 3 ใหม่อีกครั้ง กรณีสิ้นสุดระยะเวลาการสมัคร ถือว่าผู้สมัครไม่ประสงค์จะสมัคร และจะเรียกร่องสิทธิ์ใด ๆ จากมหาวิทยาลัยไม่ได้
4. ตรวจสอบสถานะการสมัคร	หลังจากวันที่ไปชำระเงินแล้ว 3 วันทำการ ให้ผู้สมัครสามารถตรวจสอบสถานะการสมัครว่าการชำระเงินสำเร็จหรือไม่ โดยเข้าเว็บไซต์ <a href="http://www.admission.kmutnb.ac.th">http://www.admission.kmutnb.ac.th</a> เลือกเมนูตรวจสอบสถานะการสมัครแล้วกรอกเลขประจำตัวประชาชนให้ถูกต้อง ถ้าการชำระเงินเรียบร้อยแล้วไม่มีปัญหาใด ๆ สถานะจะแสดงว่า “สำเร็จ” กรณีที่ยังไม่ชำระเงิน สถานะจะแสดงว่า “รอชำระเงิน” ขั้นตอนนี้ผู้สมัครจะทราบเฉพาะสถานะการชำระเงินเท่านั้น

ขั้นตอนการสมัคร	วิธีการดำเนินการ
5. พิมพ์ใบหลักฐานแสดงการสมัคร	วันที่ 1 กรกฎาคม 2565 เพื่อใช้เป็นหลักฐานแสดงในวันที่สอบสัมภาษณ์ และใช้ติดต่อกับมหาวิทยาลัย เข้าสู่ระบบการรับนักศึกษาออนไลน์ ที่ <a href="http://stdadmis2.kmutnb.ac.th/Information/ApplyBillPayment.aspx">http://stdadmis2.kmutnb.ac.th/Information/ApplyBillPayment.aspx</a> ให้ผู้สมัครดำเนินการกรอกเลขประจำตัวประชาชนให้ถูกต้อง ผู้สมัครจะทราบข้อมูลเลขที่สมัคร เลขที่นั่งสอบ สถานที่สอบ
<p>ผู้สมัครที่ได้ทำการสมัครและชำระเงินค่าสมัครแล้ว มหาวิทยาลัยจะไม่มีภาระคืนเงิน ไม่ว่าจะกรณีใด ๆ ทั้งสิ้น</p> <p>กรณีที่ต้องการเปลี่ยนแปลงสาขาวิชา/อันดับการเลือก สามารถกระทำได้ในช่วงเวลาของกำหนดการรับสมัคร ซึ่งผู้สมัครต้องทำการสมัครใหม่ โดย login เข้าสู่ระบบการรับนักศึกษาออนไลน์ (ไม่ต้องลงทะเบียนใหม่) แล้วยกเลิกการสมัครเดิม ทำตามขั้นตอนที่ 2 ข้อ 2.2 ถึง ข้อ 2.3 และขั้นตอนที่ 3 ใหม่อีกครั้ง</p> <p>หากผู้สมัครได้ชำระเงินค่าสมัครแล้ว ต้องชำระเงินค่าสมัครใหม่</p> <p>ผู้สมัครเกิดปัญหา หรือข้อขัดข้องในการดำเนินการตามขั้นตอนต่าง ๆ</p> <p>ให้แจ้งกลุ่มงานรับเข้าศึกษา กองบริการการศึกษา โทร. 0 2555 2000 ต่อ 1626 หรือ 1627</p>	



ผู้สมัครเข้าศึกษาต้องกรอกข้อมูลที่ถูกต้อง และปฏิบัติตามขั้นตอนการสมัครผ่านระบบการรับนักศึกษาออนไลน์ ให้ครบทุกขั้นตอน ที่มหาวิทยาลัยกำหนด หากปฏิบัติไม่ครบตามขั้นตอนการสมัคร หรือกรอกข้อมูลที่เป็นเท็จ ผู้สมัครอาจเสียสิทธิ์ในการสมัคร และสอบคัดเลือก แม้จะได้ขึ้นทะเบียนเป็นนักศึกษาของมหาวิทยาลัยเรียบร้อยแล้ว จะถูกถอนสภาพจากการเป็นนักศึกษาทันที

#### 6. การเลือกสาขาวิชาที่ต้องการสมัคร

1. เลือกสมัครได้ 1 คณะ 1 สาขาวิชา
2. กรณีที่สาขาวิชาใดเปิดรับทั้งโครงการปกติและโครงการสมทบพิเศษ สามารถเลือกสมัครสาขาวิชานั้นได้สูงสุด 2 อันดับ คือ สาขาวิชาในโครงการปกติ 1 สาขาวิชา และหรือ สาขาวิชาในโครงการสมทบพิเศษ 1 สาขาวิชา

#### 7. ค่าสมัครสอบ

ค่าสมัครสอบเริ่มต้นสำหรับการเลือกสาขาวิชาอันดับ 1 เป็นเงิน 400 บาท และอันดับถัดไปสาขาวิชาละ 100 บาท โดยมีค่าธรรมเนียมธนาคาร 10 บาท (ขอสงวนสิทธิ์การคืนเงินค่าสมัครสอบทุกกรณี)

ทั้งนี้ ผู้สมัครจะชำระเงินค่าสมัครสอบผ่านทางธนาคารกรุงไทย หรือ ธนาคารไทยพาณิชย์ ได้ทุกสาขา โดยนำใบแจ้งการชำระเงินไปยื่นที่ธนาคาร และให้ตรวจสอบกำหนดวันที่ชำระเงินด้วย หากเลยกำหนดวันจะไม่สามารถชำระเงินค่าสมัครสอบได้

#### 8. เกณฑ์การพิจารณาสำหรับผู้สอบคัดเลือกได้

เกณฑ์การพิจารณาสำหรับผู้สอบคัดเลือกได้ จะพิจารณาจาก

1. การสอบสัมภาษณ์
2. ผลการเรียนเฉลี่ยสะสม (GPAX)
3. Portfolio (เฉพาะคณะ/สาขาวิชาที่กำหนด)
4. ผลคะแนนการสอบตามที่สาขาวิชากำหนด ที่ระบุไว้ในแต่ละสาขาวิชาที่สมัคร (ผู้สมัครต้องมีผลคะแนนสอบครบทุกวิชาที่สาขาวิชาที่กำหนดสำหรับการพิจารณาในแต่ละสาขาวิชา) ทั้งนี้มหาวิทยาลัยจะยึดความถูกต้องของผลคะแนนสอบของผู้สมัครจากสถาบันทดสอบทางการศึกษาแห่งชาติ (องค์การมหาชน) และจากสมาคมที่ประชุมอธิการบดีแห่งประเทศไทย (ทปอ.)

5. ต้องมีคุณสมบัติครบถ้วนตามคุณสมบัติทั่วไปของผู้สมัคร เป็นผู้สำเร็จการศึกษา และมีคุณสมบัติและคุณสมบัติทางการศึกษาของผู้สมัครตรงตามที่ระบุไว้ในแต่ละสาขาวิชา

## 9. การสอบสัมภาษณ์ สอบประเมินความสามารถและการส่งผลตรวจสุขภาพ

ผู้สมัครที่มีรายชื่อมีสิทธิ์สอบสัมภาษณ์จะต้องสอบสัมภาษณ์ สอบประเมินความสามารถและส่งผลตรวจสุขภาพ ในวันเวลา และเป็นไปตามรูปแบบที่คณะกำหนดไว้ในประกาศรายชื่อผู้มีสิทธิ์สอบสัมภาษณ์

## 10. คุณสมบัติและคุณสมบัติของผู้มีสิทธิ์ขึ้นทะเบียนเป็นนักศึกษา

1. เป็นผู้สำเร็จการศึกษาในสาขาวิชาตามที่มหาวิทยาลัยกำหนดระดับมัธยมศึกษาตอนปลาย (ม.6) และมีคุณสมบัติ และคุณสมบัติทางการศึกษาของผู้สมัคร ตรงตามที่ระบุไว้ในแต่ละสาขาวิชา

2. มีคุณสมบัติครบถ้วนตามคุณสมบัติทั่วไปของผู้สมัคร

ผู้ที่สอบคัดเลือกได้ จะต้องไม่มีชื่อเป็นนิสิตหรือนักศึกษาในมหาวิทยาลัยอื่น ซึ่งมีกำหนดเวลาเรียนตามวัน และเวลา ราชการ ยกเว้นมหาวิทยาลัยเปิด ตลอดระยะเวลาที่ศึกษาอยู่ในมหาวิทยาลัยนี้

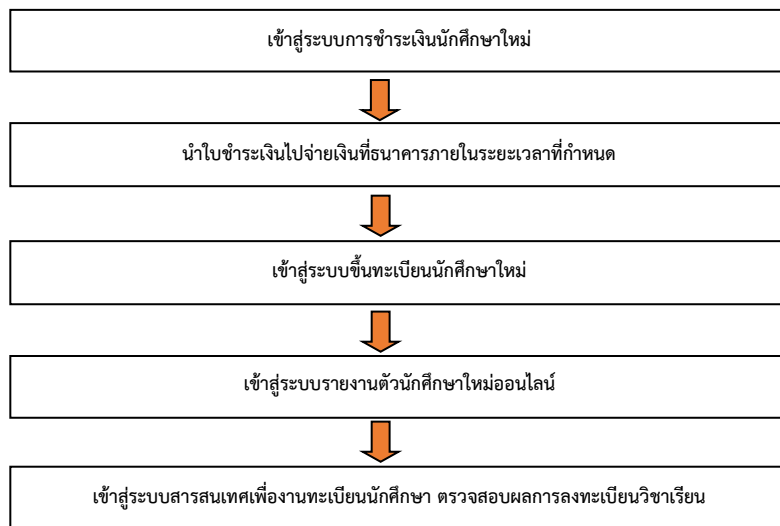
หากปรากฏภายหลังว่าผู้สมัครมีคุณสมบัติไม่เป็นไปตามที่กำหนดหรือขาดคุณสมบัติข้อใดข้อหนึ่งตามที่ระบุไว้ก่อนทำการสมัครสอบคัดเลือก จะถูกตัดสิทธิ์ในการสอบคัดเลือกครั้งนั้น ๆ และแม้จะได้ขึ้นทะเบียนเป็นนักศึกษาของมหาวิทยาลัยเรียบร้อยแล้วก็ตาม และไม่ได้เปลี่ยนสถานภาพจากเดิมไปเป็นอย่างอื่น จะถูกถอนสภาพจากการเป็นนักศึกษาทันที

## 11. การรายงานตัวเป็นนักศึกษา

ผู้สอบคัดเลือกได้แล้ว ยังไม่ถึงเป็นนักศึกษาของมหาวิทยาลัยเทคโนโลยีพระจอมเกล้าพระนครเหนือ จนกว่ามหาวิทยาลัยจะขึ้นทะเบียนผู้สมัครเป็นนักศึกษาของมหาวิทยาลัย การขึ้นทะเบียนเป็นนักศึกษา ผู้สอบคัดเลือกได้ต้องรายงานตัว/ปฐมนิเทศ ณ สถานที่ที่มหาวิทยาลัยกำหนดไว้ในประกาศผลสอบคัดเลือก ชำระเงินค่าบำรุงการศึกษา และค่าธรรมเนียมต่าง ๆ มิฉะนั้นจะถือว่าสละสิทธิ์

หลังจากประกาศผลสอบคัดเลือกนักศึกษาใหม่ ให้นักศึกษาตรวจสอบรายละเอียดท้ายประกาศผลสอบคัดเลือก จากมหาวิทยาลัย อย่างถี่ถ้วน และดาวน์โหลดคู่มือนักศึกษาที่ <http://acdserv.kmutnb.ac.th>

### ขั้นตอนการขึ้นทะเบียนนักศึกษาใหม่ มีดังนี้



ประกาศ ณ วันที่ 20 มิถุนายน พ.ศ. 2565

(ศาสตราจารย์ ดร.เสาวณิต สุขภารังษี)

รองอธิการบดีฝ่ายวิชาการ

ปฏิบัติการแทนอธิการบดี