



ประกาศมหาวิทยาลัยเทคโนโลยีพระจอมเกล้าพระนครเหนือ  
เรื่อง การรับสมัครเข้าศึกษาต่อมหาวิทยาลัยเทคโนโลยีพระจอมเกล้าพระนครเหนือ  
ในโครงการรับตรง สำหรับผู้มีวุฒิ ม.6 TCAS รอบที่ 4 ระดับปริญญาตรี 4 ปี/5 ปี ประจำปีการศึกษา 2565

มหาวิทยาลัยเทคโนโลยีพระจอมเกล้าพระนครเหนือ เปิดรับสมัครผู้สำเร็จการศึกษาระดับมัธยมศึกษาตอนปลาย (ม.6) เข้าศึกษาระดับปริญญาตรี 4 ปี/5 ปี ในโครงการรับตรงสำหรับผู้มีวุฒิ ม.6 TCAS รอบที่ 4 ระดับปริญญาตรี 4 ปี/5 ปี ประจำปีการศึกษา 2565 โดยผู้สมัครต้องมีผลการเรียนเฉลี่ยสะสม (GPAX) และหรือมีผลคะแนนสอบความถนัดทั่วไป (General Aptitude Test หรือ GAT) และหรือผลคะแนนความถนัดทางวิชาการและวิชาชีพ (Professional and Academic Aptitude Test หรือ PAT) และหรือผลคะแนนสอบวิชาสามัญ ครบทุกวิชาที่สาขาวิชา/คณะ/วิทยาลัยกำหนด (ตรวจสอบจากตารางสาขาวิชาที่เปิดรับ)

ทั้งนี้ ผลคะแนนสอบ GAT/PAT ต้องมีอายุไม่เกิน 2 ปี (นับจากวันที่สอบ)

▶ ผลคะแนนการสอบ ปีการศึกษา 2564 (20 – 23 มีนาคม 2564) และหรือ

▶ ผลคะแนนการสอบ ปีการศึกษา 2565 (12 – 15 มีนาคม 2565)

และวิชาสามัญมีอายุไม่เกิน 1 ปี (นับจากวันที่สอบ)

มหาวิทยาลัยจะยึดความถูกต้องของผลคะแนนสอบของผู้สมัครจากสถาบันทดสอบทางการศึกษาแห่งชาติ (องค์การมหาชน) และจากสมาคมที่ประชุมอธิการบดีแห่งประเทศไทย (ทปอ.)

#### 1. คุณสมบัติและคุณสมบัติทางการศึกษาของผู้สมัคร

1. เป็นผู้สำเร็จการศึกษาระดับชั้นมัธยมศึกษาตอนปลาย (ม.6) ในโปรแกรมหรือสาขาวิชาตามที่มหาวิทยาลัยกำหนด และ
2. มีระดับผลการเรียนเฉลี่ยสะสม (GPAX) ตามที่สาขาวิชา/คณะ/วิทยาลัยกำหนด และหรือ
3. มีคะแนนครบถ้วนทุกวิชาที่สาขาวิชา/คณะ/วิทยาลัยกำหนดในการพิจารณา

#### 2. คุณสมบัติและคุณสมบัติของผู้สมัครเข้าเป็นนักศึกษา

1. ต้องเป็นผู้ที่สนับสนุนการปกครองระบอบประชาธิปไตย ที่มีพระมหากษัตริย์เป็นพระประมุขอย่างบริสุทธิ์ใจ
2. เป็นผู้มีความประพฤติดี เรียบร้อย แต่งกายสุภาพ และรับรองต่อมหาวิทยาลัยว่าจะปฏิบัติตามกฎ ระเบียบ ข้อบังคับ และคำสั่งของมหาวิทยาลัยโดยเคร่งครัด
3. ไม่มีชื่อในทะเบียนเป็นนิสิตหรือนักศึกษาของมหาวิทยาลัยหรือสถาบันการศึกษาชั้นสูงอื่น ๆ ยกเว้นมหาวิทยาลัยเปิด
4. ไม่เป็นผู้เคยถูกต้องโทษจำคุกโดยคำพิพากษาถึงที่สุดให้จำคุก เว้นแต่ความผิดลหุโทษหรือความผิดที่ได้กระทำโดยประมาท
5. ไม่เป็นผู้ประพฤติผิดวินัยนักเรียนร้ายแรงด้วยการให้พ้นสภาพจากการเป็นนักศึกษาในปีการศึกษา 2564 ด้วยการ “ให้ออก”
6. ไม่เป็นโรคติดต่ออย่างร้ายแรง โรคจิตฟั่นเฟือน โรคที่สังคมรังเกียจ หรือเป็นโรคสำคัญที่จะเป็นอุปสรรคต่อการศึกษา
7. มีผู้ปกครองหรือผู้อุปการะรับรองว่าจะอุดหนุนค่าธรรมเนียม ค่าบำรุงและค่าใช้จ่ายต่าง ๆ ที่เกี่ยวกับการศึกษาได้ตลอดระยะเวลาที่ศึกษา
8. ต้องเป็นผู้ที่อยู่ในประเทศไทยอย่างถูกต้องตามกฎหมาย
9. เป็นผู้ที่มีคุณสมบัติอื่น ๆ ตามที่มหาวิทยาลัยกำหนด
10. หากปรากฏในภายหลังว่าผู้สมัครมีคุณสมบัติไม่เป็นไปตามที่กำหนด หรือขาดคุณสมบัติข้อใดข้อหนึ่งอยู่ก่อนทำการสมัครสอบคัดเลือก จะถูกตัดสิทธิ์ในการสอบคัดเลือกครั้งนั้น ๆ และแม้จะได้ขึ้นทะเบียนเป็นนักศึกษาของมหาวิทยาลัยเรียบร้อยแล้ว และไม่ได้เปลี่ยนสถานภาพจากเดิมไปเป็นอย่างอื่น จะถูกถอนสภาพจากการเป็นนักศึกษาทันที

## 3. สาขาวิชาที่เปิดรับสมัคร

(เลือกสมัครได้ 1 คณะ และ 1 สาขาวิชาเท่านั้น เปิดรับทั้งโครงการปกติและโครงการสมทบพิเศษสามารถเลือกได้สูงสุด 2 สาขาวิชา)

## 3.1 คณะวิศวกรรมศาสตร์ จัดการศึกษาที่ มจพ. กรุงเทพมหานคร/ มจพ.วิทยาเขตปราจีนบุรี

หลักสูตร/สาขาวิชา	โครงการปกติ		โครงการสมทบพิเศษ		วิชาที่ใช้พิจารณา				วุฒิผู้สมัคร
	รหัสสาขาวิชา	จำนวนรับ (คน)	รหัสสาขาวิชา	จำนวนรับ (คน)	GAT	PAT			
					85	71	72	73	
					ความถนัดทั่วไป	ความถนัดทางคณิตศาสตร์	ความถนัดทางวิทยาศาสตร์	ความถนัดทางวิศวกรรมศาสตร์	
ระดับปริญญาตรี 4 ปี หลักสูตรวิศวกรรมศาสตรบัณฑิต (วศ.บ.) จัดการศึกษาที่ มจพ.กรุงเทพมหานคร									
วิศวกรรมวัสดุ (MATE)**	01116	20	-	-					ม.6 เน้นกลุ่มสาระการเรียนรู้ทางด้านคณิตศาสตร์ -วิทยาศาสตร์และเทคโนโลยี*
วิศวกรรมวัสดุเชิงนวัตกรรม (I-IME) (หลักสูตรพิเศษนานาชาติ)***	01117	20	-	-					ม.6 เน้นกลุ่มสาระการเรียนรู้ทางด้านคณิตศาสตร์ -วิทยาศาสตร์และเทคโนโลยี* พิจารณาร่วมกับคะแนนทดสอบความสามารถด้านภาษาอังกฤษตามเกณฑ์ที่กำหนดอย่างใดอย่างหนึ่ง ดังนี้ - TOEFL $\geq$ 550 หรือ - IELTS $\geq$ 4.5 หรือ - TOEIC $\geq$ 500 หรือ - K-STEP $\geq$ 55
วิศวกรรมโยธา (CE)**	-	-	01212	5	X	X		X	ม.6 เน้นกลุ่มสาระการเรียนรู้ทางด้านคณิตศาสตร์ -วิทยาศาสตร์และเทคโนโลยี*
ระดับปริญญาตรี 4 ปี หลักสูตรวิศวกรรมศาสตรบัณฑิต (วศ.บ.) จัดการศึกษาที่ มจพ.วิทยาเขตปราจีนบุรี									
วิศวกรรมเครื่องมือวัดและอัตโนมัติ (InAE)**	01119	5	-	-					ม.6 เน้นกลุ่มสาระการเรียนรู้ทางด้านคณิตศาสตร์ -วิทยาศาสตร์และเทคโนโลยี*

- หมายเหตุ
- \* ต้องผ่านการเรียนรายวิชาในกลุ่มสาระการเรียนรู้ทางด้านคณิตศาสตร์ – วิทยาศาสตร์และเทคโนโลยี รวมกันไม่น้อยกว่า 30 หน่วยกิต
  - \*\* จัดการเรียนการสอนเป็นภาษาอังกฤษอย่างน้อยร้อยละ 20 ของจำนวนหน่วยกิตรวมตลอดหลักสูตร อัตราค่าบำรุงการศึกษา โครงการปกติ ภาคการศึกษาละ 25,000 บาท โครงการสมทบพิเศษ ภาคการศึกษาละ 30,000 บาทไม่รวมค่าธรรมเนียมอื่น ๆ
  - \*\*\* หลักสูตรนานาชาติ อัตราค่าบำรุงการศึกษาภาคการศึกษาละ 60,000 บาท ไม่รวมค่าธรรมเนียมอื่น ๆ

## 3.1 คณะวิศวกรรมศาสตร์ จัดการศึกษาที่ มจพ. กรุงเทพมหานคร/ มจพ.วิทยาเขตปราจีนบุรี (ต่อ)

หลักสูตร/สาขาวิชา	โครงการปกติ		โครงการสมทบพิเศษ		วิชาที่ใช้พิจารณา				วุฒิผู้สมัคร
	รหัสสาขาวิชา	จำนวนรับ (คน)	รหัสสาขาวิชา	จำนวนรับ (คน)	GAT	PAT			
					85	71	72	73	
					ความถนัดทั่วไป	ความถนัดทางคณิตศาสตร์	ความถนัดทางวิทยาศาสตร์	ความถนัดทางวิศวกรรมศาสตร์	
ระดับปริญญาตรี 4 ปี หลักสูตรวิศวกรรมศาสตรบัณฑิต (วศ.บ.) จัดการศึกษาที่ มจพ.กรุงเทพมหานคร									
วิศวกรรมเคมี (Ch.E) **	01103	15	-	-					<p><b>ม.6</b> เน้นกลุ่มสาระการเรียนรู้ทางด้านคณิตศาสตร์ -วิทยาศาสตร์และเทคโนโลยี*</p> <p>1. เกรดเฉลี่ยรวมกลุ่มวิชาคณิตศาสตร์ <b>ไม่ต่ำกว่า 3.00</b></p> <p>2. เกรดเฉลี่ยรวม กลุ่มวิชาวิทยาศาสตร์และเทคโนโลยี <b>ไม่ต่ำกว่า 3.00</b></p> <p>3. เกรดเฉลี่ยรวมกลุ่มวิชาภาษาต่างประเทศ <b>ไม่ต่ำกว่า 3.00</b></p> <p>4. กรณีที่โรงเรียนมีการประเมินผลสอบแบบ “ผ่าน” และ “ตก” ในกลุ่มวิชาคณิตศาสตร์/กลุ่มรายวิชาวิทยาศาสตร์และเทคโนโลยี/กลุ่มวิชาภาษาต่างประเทศต้องมีผลประเมิน <b>“ผ่าน”</b></p> <p>5. หากมีผลสอบ GAT/PAT1/PAT2/PAT3 และวิชาสามัญปรกติยื่นเอกสารแสดงผลสอบเพื่อใช้ประกอบการพิจารณา</p> <p>6. ไม่มีโรคประจำตัวที่เป็นอุปสรรคในการประกอบวิชาชีพวิศวกรรมเคมี ได้แก่ ตาบอดสี หอบหืด และโรคลมชัก</p>

- หมายเหตุ
- \* ต้องผ่านการเรียนรายวิชาในกลุ่มสาระการเรียนรู้ทางด้านคณิตศาสตร์ – วิทยาศาสตร์และเทคโนโลยี รวมกันไม่น้อยกว่า 30 หน่วยกิต
  - \*\* จัดการเรียนการสอนเป็นภาษาอังกฤษอย่างน้อยร้อยละ 20 ของจำนวนหน่วยกิตรวมตลอดหลักสูตร อัตราค่าบำรุงการศึกษา โครงการปกติ ภาคการศึกษาละ 25,000 บาท โครงการสมทบพิเศษ ภาคการศึกษาละ 30,000 บาท ไม่รวมค่าธรรมเนียมอื่น ๆ
  - \*\*\* หลักสูตรนานาชาติ อัตราค่าบำรุงศึกษามหาภาคการศึกษาละ 60,000 บาท ไม่รวมค่าธรรมเนียมอื่น ๆ

## 3.2 คณะครุศาสตร์อุตสาหกรรม จัดการศึกษาที่ มจพ. กรุงเทพมหานคร

หลักสูตร/สาขาวิชา	โครงการปกติ		โครงการสมทบพิเศษ		วิชาที่ใช้พิจารณา					วุฒิผู้สมัคร
	รหัสสาขาวิชา	จำนวนรับ (คน)	รหัสสาขาวิชา	จำนวนรับ (คน)	GAT	PAT				
					85	71	72	73	75	
					ความถนัดทั่วไป	ความถนัดทางคณิตศาสตร์	ความถนัดทางวิทยาศาสตร์	ความถนัดทางวิศวกรรมศาสตร์	ความถนัดทางวิชาชีพครู	
ระดับปริญญาตรี 4 ปี หลักสูตรครุศาสตร์อุตสาหกรรมบัณฑิต (ค.อ.บ.) จัดการศึกษาที่ มจพ.กรุงเทพมหานคร										
วิศวกรรมการผลิตและอุตสาหกรรม (TP)**	02102	5	-	-						ม.6 เน้นกลุ่มสาระการเรียนรู้ทางด้านคณิตศาสตร์ -วิทยาศาสตร์และเทคโนโลยี* - ต้องมีคะแนนเฉลี่ยสะสม <u>ไม่น้อยกว่า 2.75</u>
วิศวกรรมแมคคาทรอนิกส์และหุ่นยนต์ (TT)**	02103	5	-	-	x	x		x	x	ม.6 เน้นกลุ่มสาระการเรียนรู้ทางด้านคณิตศาสตร์ -วิทยาศาสตร์และเทคโนโลยี*
วิศวกรรมไฟฟ้า - วิศวกรรมอิเล็กทรอนิกส์และโทรคมนาคม (TE – Elec.)**	02106	6	-	-						ม.6 เน้นกลุ่มสาระการเรียนรู้ทางด้านคณิตศาสตร์ -วิทยาศาสตร์และเทคโนโลยี*
เทคโนโลยีคอมพิวเตอร์ (CED)**	02111	3	-	-						ม.6 เน้นกลุ่มสาระการเรียนรู้ทางด้านคณิตศาสตร์ -วิทยาศาสตร์และเทคโนโลยี* - ต้องมีคะแนนเฉลี่ยสะสม <u>ไม่น้อยกว่า 2.75</u>

หมายเหตุ

1. x หมายถึง วิชาที่ใช้พิจารณาในสาขาวิชานั้น ๆ ทั้งนี้ผู้สมัครต้องมีผลคะแนนสอบครบทุกวิชาตามที่คณะกำหนดในแต่ละสาขาวิชา มิเช่นนั้นจะไม่ได้รับการพิจารณาผลสอบในสาขาวิชานั้น
2. \* ต้องผ่านการเรียนรายวิชาในกลุ่มสาระการเรียนรู้ทางด้านคณิตศาสตร์ – วิทยาศาสตร์และเทคโนโลยี รวมกันไม่น้อยกว่า 30 หน่วยกิต
3. \*\* จัดการเรียนการสอนเป็นภาษาอังกฤษอย่างน้อยร้อยละ 20 ของจำนวนหน่วยกิตรวมตลอดหลักสูตร อัตราค่าบำรุงการศึกษาภาคการศึกษาละ 25,000 บาท ไม่รวมค่าธรรมเนียมอื่น ๆ

## 3.2 คณะครุศาสตร์อุตสาหกรรม จัดการศึกษาที่ มจพ. กรุงเทพมหานคร (ต่อ)

หลักสูตร/สาขาวิชา	โครงการปกติ		โครงการสมทบพิเศษ		วิชาที่ใช้พิจารณา					วุฒิผู้สมัคร
	รหัสสาขาวิชา	จำนวนรับ (คน)	รหัสสาขาวิชา	จำนวนรับ (คน)	GAT	PAT				
					85	71	72	73	75	
					ความถนัดทั่วไป	ความถนัดทางคณิตศาสตร์	ความถนัดทางวิทยาศาสตร์	ความถนัดทางวิศวกรรมศาสตร์	ความถนัดทางวิชาชีพครู	
<b>ระดับปริญญาตรี 5 ปี หลักสูตรวิศวกรรมศาสตรบัณฑิต (วศ.บ.) จัดการศึกษาที่ มจพ.กรุงเทพมหานคร</b>										
วิศวกรรมไฟฟ้าและการศึกษา*** - วิศวกรรมระบบไฟฟ้ากำลังและระบบควบคุม (TEE-Pow.)	02107	3	-	-						ม.6 เน้นกลุ่มสาระการเรียนรู้ทางด้านคณิตศาสตร์ -วิทยาศาสตร์และเทคโนโลยี*
- วิศวกรรมอิเล็กทรอนิกส์และโทรคมนาคม (TEE-Elec.)	02108	4	-	-						ม.6 เน้นกลุ่มสาระการเรียนรู้ทางด้านคณิตศาสตร์ -วิทยาศาสตร์และเทคโนโลยี*
วิศวกรรมโยธาและการศึกษา (CEE)**	02109	15	-	-						ม.6 เน้นกลุ่มสาระการเรียนรู้ทางด้านคณิตศาสตร์ -วิทยาศาสตร์และเทคโนโลยี* - ต้องมีคะแนนเฉลี่ยสะสม <b>ไม่น้อยกว่า 2.00</b>

## หมายเหตุ

1. x หมายถึง วิชาที่ใช้พิจารณาในสาขาวิชานั้น ๆ ทั้งนี้ผู้สมัครต้องมีผลคะแนนสอบครบทุกวิชาตามที่คณะกำหนดในแต่ละสาขาวิชา มิเช่นนั้นจะไม่ได้รับการพิจารณาผลสอบในสาขาวิชานั้น
2. \* ต้องผ่านการเรียนรายวิชาในกลุ่มสาระการเรียนรู้ทางด้านคณิตศาสตร์ – วิทยาศาสตร์และเทคโนโลยี รวมกันไม่น้อยกว่า 30 หน่วยกิต
3. \*\* จัดการเรียนการสอนเป็นภาษาอังกฤษอย่างน้อยร้อยละ 20 ของจำนวนหน่วยกิตรวมตลอดหลักสูตร อัตราค่าบำรุงการศึกษาภาคการศึกษาละ 25,000 บาท ไม่รวมค่าธรรมเนียมอื่น ๆ
4. \*\*\* อัตราค่าบำรุงการศึกษาภาคการศึกษาละ 19,000 บาท ไม่รวมค่าธรรมเนียมอื่น ๆ

## 3.3 วิทยาลัยเทคโนโลยีอุตสาหกรรม จัดการศึกษาที่ มจพ. กรุงเทพมหานคร

หลักสูตร/สาขาวิชา	โครงการปกติ		โครงการสหเทพพิเศษ		วิชาที่ใช้พิจารณา					วุฒิผู้สมัคร
	รหัสสาขาวิชา	จำนวนรับ (คน)	รหัสสาขาวิชา	จำนวนรับ (คน)	GAT	PAT				
					85	71	72	73	75	
					ความถนัดทั่วไป	ความถนัดทางคณิตศาสตร์	ความถนัดทางวิทยาศาสตร์	ความถนัดทางวิศวกรรมศาสตร์	ความถนัดทางวิชาชีพครู	
หลักสูตรวิศวกรรมศาสตรบัณฑิต (วศ.บ. เทคโนโลยีวิศวกรรม ...) จัดการศึกษาที่ มจพ. กรุงเทพมหานคร										
เทคโนโลยีวิศวกรรมแม่พิมพ์และเครื่องมือ (TDET)**	03101	20	-	-						ม.6 เน้นกลุ่มสาระการเรียนรู้ทางด้านคณิตศาสตร์ -วิทยาศาสตร์และเทคโนโลยี* - ต้องมีคะแนนเฉลี่ยสะสม <u>ไม่น้อยกว่า 2.50</u>
เทคโนโลยีวิศวกรรมการออกแบบและผลิตเครื่องจักรกล (MDET)**										
- แขนงวิชาสร้างเครื่องจักรกล(M)**	03103	20	-	-						ม.6 เน้นกลุ่มสาระการเรียนรู้ทางด้านคณิตศาสตร์ -วิทยาศาสตร์และเทคโนโลยี* - ต้องมีคะแนนเฉลี่ยสะสม <u>ไม่น้อยกว่า 2.50</u>
- แขนงวิชาออกแบบผลิตภัณฑ์เครื่องกล (D)**	03113	15	-	-						ม.6 เน้นกลุ่มสาระการเรียนรู้ทางด้านคณิตศาสตร์ -วิทยาศาสตร์และเทคโนโลยี* - ต้องมีคะแนนเฉลี่ยสะสม <u>ไม่น้อยกว่า 2.50</u>
เทคโนโลยีวิศวกรรมการทำความเย็นและการปรับอากาศ (RAET)**	03105	5	-	-						ม.6 ทุกกลุ่มสาระการเรียนรู้ - ต้องมีคะแนนเฉลี่ยสะสม <u>ไม่น้อยกว่า 2.50</u>

## หมายเหตุ

1. x หมายถึง วิชาที่ใช้พิจารณาในสาขาวิชานั้น ๆ ทั้งนี้ผู้สมัครต้องมีผลคะแนนสอบครบทุกวิชาตามที่คณะกำหนดในแต่ละสาขาวิชา มิเช่นนั้นจะไม่ได้รับการพิจารณาผลสอบในสาขาวิชานั้น
2. \* ต้องผ่านการเรียนรายวิชาในกลุ่มสาระการเรียนรู้ทางด้านคณิตศาสตร์ - วิทยาศาสตร์และเทคโนโลยี รวมกันไม่น้อยกว่า 30 หน่วยกิต
3. \*\* จัดการเรียนการสอนเป็นภาษาอังกฤษอย่างน้อยร้อยละ 20 ของจำนวนหน่วยกิตรวมตลอดหลักสูตร อัตราค่าบำรุงการศึกษาภาคการศึกษาละ 25,000 บาท ไม่รวมค่าธรรมเนียมอื่น ๆ

## 3.3 วิทยาลัยเทคโนโลยีอุตสาหกรรม จัดการศึกษาที่ มจพ. กรุงเทพมหานคร (ต่อ)

หลักสูตร/สาขาวิชา	โครงการปกติ		โครงการสมทบพิเศษ		วิชาที่ใช้พิจารณา					วุฒิผู้สมัคร
	รหัสสาขาวิชา	จำนวนรับ (คน)	รหัสสาขาวิชา	จำนวนรับ (คน)	GAT	PAT				
					85	71	72	73	75	
					ความถนัดทั่วไป	ความถนัดทางคณิตศาสตร์	ความถนัดทางวิทยาศาสตร์	ความถนัดทางวิศวกรรมศาสตร์	ความถนัดทางวิชาชีพครู	
หลักสูตรวิศวกรรมศาสตรบัณฑิต (วศ.บ. เทคโนโลยีวิศวกรรม ...) จัดการศึกษาที่ มจพ. กรุงเทพมหานคร										
เทคโนโลยีวิศวกรรมแมคคาทรอนิกส์ (MtET)**	03106	6	-	-						ม.6 เน้นกลุ่มสาระการเรียนรู้ทางด้านคณิตศาสตร์ -วิทยาศาสตร์และเทคโนโลยี* - ต้องมีคะแนนเฉลี่ยสะสม <u>ไม่น้อยกว่า 2.50</u>
เทคโนโลยีวิศวกรรมพอลิเมอร์และอุตสาหกรรมยาง (PoET) **	03107	20	-	-						ม.6 เน้นกลุ่มสาระการเรียนรู้ทางด้านคณิตศาสตร์ -วิทยาศาสตร์และเทคโนโลยี* - ต้องมีคะแนนเฉลี่ยสะสม <u>ไม่น้อยกว่า 2.50</u>
เทคโนโลยีวิศวกรรมไฟฟ้าและอิเล็กทรอนิกส์กำลัง** - แขนงวิชาวิศวกรรมควบคุม (PnET - CT)**	03119	10	-	-						ม.6 เน้นกลุ่มสาระการเรียนรู้ทางด้านคณิตศาสตร์ -วิทยาศาสตร์และเทคโนโลยี* - ต้องมีคะแนนเฉลี่ยสะสม <u>ไม่น้อยกว่า 2.50</u>

## หมายเหตุ

- x หมายถึง วิชาที่ใช้พิจารณาในสาขาวิชานั้น ๆ ทั้งนี้ผู้สมัครต้องมีผลคะแนนสอบครบทุกวิชาตามที่คณะกำหนดในแต่ละสาขาวิชา มิเช่นนั้นจะไม่ได้รับการพิจารณาผลสอบในสาขาวิชานั้น
- \* ต้องผ่านการเรียนรายวิชาในกลุ่มสาระการเรียนรู้ทางด้านคณิตศาสตร์ – วิทยาศาสตร์และเทคโนโลยี รวมกันไม่น้อยกว่า 30 หน่วยกิต
- \*\* จัดการเรียนการสอนเป็นภาษาอังกฤษอย่างน้อยร้อยละ 20 ของจำนวนหน่วยกิตรวมตลอดหลักสูตร อัตราค่าบำรุงการศึกษาภาคการศึกษาละ 25,000 บาท ไม่รวมค่าธรรมเนียมอื่น ๆ

## 3.3 วิทยาลัยเทคโนโลยีอุตสาหกรรม จัดการศึกษาที่ มจพ. กรุงเทพมหานคร (ต่อ)

หลักสูตร/สาขาวิชา	โครงการปกติ		โครงการสมทบพิเศษ		วิชาที่ใช้พิจารณา					วุฒิผู้สมัคร
	รหัสสาขาวิชา	จำนวนรับ (คน)	รหัสสาขาวิชา	จำนวนรับ (คน)	GAT	PAT				
					85	71	72	73	75	
					ความถนัดทั่วไป	ความถนัดทางคณิตศาสตร์	ความถนัดทางวิทยาศาสตร์	ความถนัดทางวิศวกรรมศาสตร์	ความถนัดทางวิชาชีพ/พัสดุ	
หลักสูตรวิศวกรรมศาสตรบัณฑิต (วศ.บ. เทคโนโลยีวิศวกรรม ...) จัดการศึกษาที่ มจพ. กรุงเทพมหานคร										
เทคโนโลยีวิศวกรรมอิเล็กทรอนิกส์** - แขนงวิชาโทรคมนาคม [EnET(T)]	03109	20	-	-						ม.6 เน้นกลุ่มสาระการเรียนรู้ทางด้านคณิตศาสตร์ - วิทยาศาสตร์และเทคโนโลยี* - ต้องมีคะแนนเฉลี่ยสะสม <b>ไม่น้อยกว่า 2.50</b>
- แขนงวิชาเครื่องมือวัดและระบบอัตโนมัติ [EnET(I)]	03116	20	-	-						
- แขนงวิชาการกระจายเสียงวิทยุและโทรทัศน์ [EnET(B)]	03117	20	-	-						
- แขนงวิชาคอมพิวเตอร์ [EnET(C)]	03115	5	-	-						
เทคโนโลยีวิศวกรรมอุตสาหกรรม (InET)** - แขนงวิชาการออกแบบผลิตภัณฑ์และการผลิต (P)	03110	10	-	-						ม.6 เน้นกลุ่มสาระการเรียนรู้ทางด้านคณิตศาสตร์ - วิทยาศาสตร์และเทคโนโลยี* - ต้องมีคะแนนเฉลี่ยสะสม <b>ไม่น้อยกว่า 2.50</b>
- แขนงวิชาการจัดการกระบวนการผลิต (M)	03120	5	-	-						

หมายเหตุ

1. x หมายถึง วิชาที่ใช้พิจารณาในสาขาวิชานั้น ๆ ทั้งนี้ผู้สมัครต้องมีผลคะแนนสอบครบทุกวิชาตามที่คณะกำหนดในแต่ละสาขาวิชา มิเช่นนั้นจะไม่ได้รับการพิจารณาผลสอบในสาขาวิชานั้น
2. \* ต้องผ่านการเรียนรายวิชาในกลุ่มสาระการเรียนรู้ทางด้านคณิตศาสตร์ - วิทยาศาสตร์และเทคโนโลยี รวมกันไม่น้อยกว่า 30 หน่วยกิต
3. \*\* จัดการเรียนการสอนเป็นภาษาอังกฤษอย่างน้อยร้อยละ 20 ของจำนวนหน่วยกิตรวมตลอดหลักสูตร อัตราค่าบำรุงการศึกษาภาคการศึกษาละ 25,000 บาท ไม่รวมค่าธรรมเนียมอื่น ๆ



## 3.3 วิทยาลัยเทคโนโลยีอุตสาหกรรม จัดการศึกษาที่ มจพ. กรุงเทพมหานคร (ต่อ)

หลักสูตร/สาขาวิชา	โครงการปกติ		โครงการสมทบพิเศษ		วิชาที่ใช้พิจารณา					วุฒิผู้สมัคร
	รหัสสาขาวิชา	จำนวนรับ (คน)	รหัสสาขาวิชา	จำนวนรับ (คน)	GAT	PAT				
					85	71	72	73	75	
					ความถนัดทั่วไป	ความถนัดทางคณิตศาสตร์	ความถนัดทางวิทยาศาสตร์	ความถนัดทางวิศวกรรมศาสตร์	ความถนัดทางวิชาชีพครู	
<b>หลักสูตรวิทยาศาสตรบัณฑิต (วท.บ.) จัดการศึกษาที่ มจพ. กรุงเทพมหานคร</b>										
การจัดการเทคโนโลยีการผลิตและสารสนเทศ (IPTM)**	03112	10	-	-						<b>ม.6</b> เน้นกลุ่มสาระการเรียนรู้ทางด้านคณิตศาสตร์ -วิทยาศาสตร์และเทคโนโลยี* หรือกลุ่มสาระการเรียนรู้ที่เรียนคณิตศาสตร์ไม่น้อยกว่า 12 หน่วยกิต/ วิทยาศาสตร์ไม่น้อยกว่า 6 หน่วยกิตและเมื่อสำเร็จการศึกษาต้องมีการเรียนรวมเฉลี่ยตลอดหลักสูตรไม่น้อยกว่า 2.00 - ต้องมีคะแนนเฉลี่ยสะสม <b>ไม่น้อยกว่า 2.50</b>

## หมายเหตุ

- x หมายถึง วิชาที่ใช้พิจารณาในสาขาวิชานั้น ๆ ทั้งนี้ผู้สมัครต้องมีผลคะแนนสอบครบทุกวิชาตามที่คณะกำหนดในแต่ละสาขาวิชา มิเช่นนั้นจะไม่ได้รับการพิจารณาผลสอบในสาขาวิชานั้น
- ต้องผ่านการเรียนรายวิชาในกลุ่มสาระการเรียนรู้ทางด้านคณิตศาสตร์ – วิทยาศาสตร์และเทคโนโลยี รวมกันไม่น้อยกว่า 30 หน่วยกิต
- \*\* จัดการเรียนการสอนเป็นภาษาอังกฤษอย่างน้อยร้อยละ 20 ของจำนวนหน่วยกิตรวมตลอดหลักสูตร อัตราค่าบำรุงการศึกษาคณาการศึกษาระยะ 25,000 บาท ไม่รวมค่าธรรมเนียมอื่น ๆ

## 3.4 คณะวิทยาศาสตร์ประยุกต์ จัดการศึกษาที่ มจพ. กรุงเทพมหานคร

หลักสูตร/สาขาวิชา	โครงการปกติ		โครงการสหบทพิเศษ		วิชาที่ใช้พิจารณา									วุฒิผู้สมัคร
	รหัสสาขาวิชา	จำนวนรับ (คน)	รหัสสาขาวิชา	จำนวนรับ (คน)	GAT		PAT		วิชาสามัญ 9 วิชา					
					85	71	72	73	29	39	49	59	69	
					ความถนัดทั่วไป	ความถนัดทางคณิตศาสตร์	ความถนัดทางวิทยาศาสตร์	ความถนัดทางวิศวกรรมศาสตร์	ภาษาอังกฤษ	คณิตศาสตร์ 1 (พื้นฐาน+เพิ่มเติม)	ฟิสิกส์	เคมี	ชีววิทยา	
ระดับปริญญาตรี 4 ปี หลักสูตรวิทยาศาสตร์บัณฑิต (วท.บ.) จัดการศึกษาที่ มจพ. กรุงเทพมหานคร														
คณิตศาสตร์ประยุกต์ (MA)**	04101	50	04201	60	x	x	x		x	x	x			ม.6 เน้นกลุ่มสาระการเรียนรู้ทางด้านคณิตศาสตร์ - วิทยาศาสตร์และเทคโนโลยี*
เคมีอุตสาหกรรม (IC)**	04102	100	04202	50			x			x				ม.6 เน้นกลุ่มสาระการเรียนรู้ทางด้านคณิตศาสตร์ - วิทยาศาสตร์และเทคโนโลยี*
เทคโนโลยีอุตสาหกรรมเกษตร (AT)**	04103	40	-	-	x									ม.6 เน้นกลุ่มสาระการเรียนรู้ทางด้านคณิตศาสตร์ - วิทยาศาสตร์และเทคโนโลยี*
เทคโนโลยีชีวภาพ (BT)**	04104	10	04204	40										ม.6 เน้นกลุ่มสาระการเรียนรู้ทางด้านคณิตศาสตร์ - วิทยาศาสตร์และเทคโนโลยี*
วิทยาศาสตร์และเทคโนโลยีสิ่งแวดล้อม (ET)*** (จัดการเรียนการสอนเป็นภาษาอังกฤษบางรายวิชา และบางส่วนของรายวิชา)	-	-	04205	40	x		x							ม.6 เน้นกลุ่มสาระการเรียนรู้ทางด้านคณิตศาสตร์ - วิทยาศาสตร์และเทคโนโลยี*
	-	-	04205	40	x					x		x	x	

หมายเหตุ 1. x หมายถึง วิชาที่ใช้พิจารณาในสาขาวิชานั้น ๆ ทั้งนี้ผู้สมัครต้องมีผลคะแนนสอบครบทุกวิชาตามที่คณะกำหนดในแต่ละสาขาวิชา มิเช่นนั้นจะไม่ได้รับการพิจารณาผลสอบในสาขาวิชานั้น

2. \* ต้องผ่านการเรียนรายวิชาในกลุ่มสาระการเรียนรู้ทางด้านคณิตศาสตร์ - วิทยาศาสตร์และเทคโนโลยี รวมกันไม่น้อยกว่า 30 หน่วยกิต

3. \*\* จัดการเรียนการสอนเป็นภาษาอังกฤษอย่างน้อยร้อยละ 20 ของจำนวนหน่วยกิตรวมตลอดหลักสูตร โครงการปกติ อัตราค่าบำรุงการศึกษาภาคการศึกษาละ 19,000 บาท

โครงการสหบทพิเศษ อัตราค่าบำรุงการศึกษาภาคการศึกษาละ 29,000 บาท ไม่รวมค่าธรรมเนียมอื่น ๆ

4. \*\*\* อัตราค่าบำรุงการศึกษา ภาคการศึกษาละ 19,000 บาท โครงการสหบทพิเศษ อัตราค่าบำรุงการศึกษา ภาคการศึกษาละ 29,000 บาท ไม่รวมค่าธรรมเนียมอื่น ๆ

5. สมัครได้สูงสุด 2 อันดับในสาขาวิชาเดียวกันเท่านั้น (โครงการปกติไม่เกิน 1 อันดับ โครงการสหบทพิเศษไม่เกิน 1 อันดับ)

## 3.4 คณะวิทยาศาสตร์ประยุกต์ จัดการศึกษาที่ มจพ. กรุงเทพมหานคร (ต่อ)

หลักสูตร/สาขาวิชา	โครงการปกติ		โครงการสมทบพิเศษ		วิชาที่ใช้พิจารณา									วุฒิผู้สมัคร
	รหัสสาขาวิชา	จำนวนรับ (คน)	รหัสสาขาวิชา	จำนวนรับ (คน)	GAT	PAT			วิชาสามัญ 9 วิชา					
					85	71	72	73	29	39	49	59	69	
					ความถนัดทั่วไป	ความถนัดทางคณิตศาสตร์	ความถนัดทางวิทยาศาสตร์	ความถนัดทางวิศวกรรมศาสตร์	ภาษาอังกฤษ	คณิตศาสตร์ 1 (พื้นฐาน+เพิ่มเติม)	ฟิสิกส์	เคมี	ชีววิทยา	
ระดับปริญญาตรี 4 ปี หลักสูตรวิทยาศาสตรบัณฑิต (วท.บ.) จัดการศึกษาที่ มจพ. กรุงเทพมหานคร														
ฟิสิกส์อุตสาหกรรมและอุปกรณ์การแพทย์**														
- กลุ่มวิชาฟิสิกส์ประยุกต์ (IMI)	-	-	04207	10										
- กลุ่มวิชาฟิสิกส์อุตสาหกรรม (IMI)	-	-	04208	10										
- กลุ่มวิชาอุปกรณ์การแพทย์ (IMI)	-	-	04209	10										
สถิติประยุกต์ (AS)**	04112	40	04212	40	x	x	x							
สถิติธุรกิจและการประกันภัย (ASB)**	04113	40	04213	40	x	x	x							
คณิตศาสตร์เชิงวิทยาการคอมพิวเตอร์ (MC)**	04114	50	04214	60	x	x	x		x	x	x	x		

- หมายเหตุ
1. x หมายถึง วิชาที่ใช้พิจารณาในสาขาวิชานั้น ๆ ทั้งนี้ผู้สมัครต้องมีคะแนนสอบครบทุกวิชาตามที่คณะกำหนดในแต่ละสาขาวิชา มิเช่นนั้นจะไม่ได้รับการพิจารณาผลสอบในสาขาวิชานั้น
  2. \* ต้องผ่านการเรียนรายวิชาในกลุ่มสาระการเรียนรู้ทางด้านคณิตศาสตร์ - วิทยาศาสตร์และเทคโนโลยี รวมกันไม่น้อยกว่า 30 หน่วยกิต
  3. \*\* จัดการเรียนการสอนเป็นภาษาอังกฤษอย่างน้อยร้อยละ 20 ของจำนวนหน่วยกิตรวมตลอดหลักสูตร **โครงการปกติ** อัตราค่าบำรุงการศึกษาภาคการศึกษาละ 19,000 บาท **โครงการสมทบพิเศษ** อัตราค่าบำรุงการศึกษาภาคการศึกษาละ 29,000 บาท ไม่รวมค่าธรรมเนียมอื่น ๆ
  4. **สมัครได้สูงสุด 2 อันดับในสาขาวิชาเดียวกันเท่านั้น (โครงการปกติไม่เกิน 1 อันดับ โครงการสมทบพิเศษไม่เกิน 1 อันดับ)**

## 3.4 คณะวิทยาศาสตร์ประยุกต์ จัดการศึกษาที่ มจพ. กรุงเทพมหานคร (ต่อ)

หลักสูตร/สาขาวิชา	โครงการปกติ		โครงการสมทบพิเศษ		วิชาที่ใช้พิจารณา									วุฒิผู้สมัคร	
	รหัสสาขาวิชา	จำนวนรับ (คน)	รหัสสาขาวิชา	จำนวนรับ (คน)	GAT		PAT		วิชาสามัญ 9 วิชา						
					85	71	72	73	29	39	49	59	69		
					คณิตทั่วไป	คณิตเชิงคณิตศาสตร์	คณิตเชิงวิทยาศาสตร์	คณิตเชิงวิศวกรรมศาสตร์	ภาษาอังกฤษ	คณิตศาสตร์ 1 (พื้นฐาน+เพิ่มเติม)	ฟิสิกส์	เคมี	ชีววิทยา		
<b>ระดับปริญญาตรี 4 ปี หลักสูตรวิทยาศาสตรบัณฑิต (วท.บ.) จัดการศึกษาที่ มจพ. กรุงเทพมหานคร</b>															
วิทยาศาสตรและเทคโนโลยีทางอาหาร (FT)**	04106	30	04206	30	x		x								ม.6 เน้นกลุ่มสาระการเรียนรู้ทางด้านคณิตศาสตร์ - วิทยาศาสตร์และเทคโนโลยี*
วิทยาศาสตรข้อมูลและการวิเคราะห์เชิงสถิติ (SDA)**	04119	20	-	-	x	x	x								ม.6 เน้นกลุ่มสาระการเรียนรู้ทางด้านคณิตศาสตร์ - วิทยาศาสตร์และเทคโนโลยี*
<b>หลักสูตรวิศวกรรมศาสตรบัณฑิต (วศ.บ.) จัดการศึกษาที่ มจพ. กรุงเทพมหานคร</b>															
วิศวกรรมไมโครอิเล็กทรอนิกส์ (MIE)***	04120	5	-	-	x	x	x	x							ม.6 เน้นกลุ่มสาระการเรียนรู้ทางด้านคณิตศาสตร์ - วิทยาศาสตร์และเทคโนโลยี*
วิศวกรรมชีวการแพทย์ (BME)**	04115	5	-	-	x	x	x	x							ม.6 เน้นกลุ่มสาระการเรียนรู้ทางด้านคณิตศาสตร์ - วิทยาศาสตร์และเทคโนโลยี*

หมายเหตุ 1. x หมายถึง วิชาที่ใช้พิจารณาในสาขาวิชานั้น ๆ ทั้งนี้ผู้สมัครต้องมีคะแนนสอบครบทุกวิชาตามที่คณะกำหนดในแต่ละสาขาวิชา มิเช่นนั้นจะไม่ได้รับการพิจารณาผลสอบในสาขาวิชานั้น

2. \* ต้องผ่านการเรียนรายวิชาในกลุ่มสาระการเรียนรู้ทางด้านคณิตศาสตร์ - วิทยาศาสตร์และเทคโนโลยี รวมกันไม่น้อยกว่า 30 หน่วยกิต

3. \*\* จัดการเรียนการสอนเป็นภาษาอังกฤษอย่างน้อยร้อยละ 20 ของจำนวนหน่วยกิตรวมตลอดหลักสูตร โครงการปกติ อัตราค่าบำรุงการศึกษาภาคการศึกษาละ 19,000 บาท

โครงการสมทบพิเศษ อัตราค่าบำรุงการศึกษาภาคการศึกษาละ 29,000 บาท ไม่รวมค่าธรรมเนียมอื่น ๆ

4. \*\*\* อัตราค่าบำรุงการศึกษา ภาคการศึกษาละ 19,000 บาท โครงการสมทบพิเศษ อัตราค่าบำรุงการศึกษา ภาคการศึกษาละ 29,000 บาท ไม่รวมค่าธรรมเนียมอื่น ๆ

5. สมัครได้สูงสุด 2 อันดับในสาขาวิชาเดียวกันเท่านั้น (โครงการปกติไม่เกิน 1 อันดับ โครงการสมทบพิเศษไม่เกิน 1 อันดับ)

## 3.5 คณะอุตสาหกรรมเกษตร จัดการศึกษาที่ มจพ. วิทยาเขตปราจีนบุรี

หลักสูตร/สาขาวิชา	โครงการปกติ		โครงการสมทบพิเศษ		วิชาที่ใช้พิจารณา						วุฒิผู้สมัคร
	รหัสสาขาวิชา	จำนวนรับ (คน)	รหัสสาขาวิชา	จำนวนรับ (คน)	GAT	PAT					
					85	71	72	73	74	76	
					ความถนัดทั่วไป	ความถนัดทางคณิตศาสตร์	ความถนัดทางวิทยาศาสตร์	ความถนัดทางวิศวกรรมศาสตร์	ความถนัดทางสถาปัตยกรรมศาสตร์	ความถนัดทางศิลปกรรมศาสตร์	
<b>ระดับปริญญาตรี 4 ปี หลักสูตรวิทยาศาสตร์บัณฑิต (วท.บ.)</b>											
วิทยาศาสตรบัณฑิตการอาหารและการจัดการ (FSM)	05101	40	-	-							ม.6 เน้นกลุ่มสาระการเรียนรู้ทางด้านคณิตศาสตร์ -วิทยาศาสตร์และเทคโนโลยี*
นวัตกรรมและเทคโนโลยีการพัฒนผลิภัณฑ์ (IPD)	05102	20	-	-							ม.6 เน้นกลุ่มสาระการเรียนรู้ทางด้านคณิตศาสตร์ -วิทยาศาสตร์และเทคโนโลยี*
วิทยาศาสตรบัณฑิตการอาหารและโภชนาการ (FSN)	05103	40	-	-							ม.6 เน้นกลุ่มสาระการเรียนรู้ทางด้านคณิตศาสตร์ -วิทยาศาสตร์และเทคโนโลยี*

## หมายเหตุ

1. x หมายถึง วิชาที่ใช้พิจารณาในสาขาวิชานั้น ๆ ทั้งนี้ผู้สมัครต้องมีผลคะแนนสอบครบทุกวิชาตามที่คณะกำหนดในแต่ละสาขาวิชา มิเช่นนั้นจะไม่ได้รับการพิจารณาผลสอบในสาขาวิชานั้น
2. \* ต้องผ่านการเรียนรายวิชาในกลุ่มสาระการเรียนรู้ทางด้านคณิตศาสตร์ – วิทยาศาสตร์และเทคโนโลยี รวมกันไม่น้อยกว่า 30 หน่วยกิต
3. โครงการปกติ อัตราค่าบำรุงการศึกษา ภาคการศึกษาละ 19,000 บาท ไม่รวมค่าธรรมเนียมอื่น ๆ

### 3.6 คณะเทคโนโลยีและการจัดการอุตสาหกรรม จัดการศึกษาที่ มจพ. วิทยาเขตปราจีนบุรี

หลักสูตร/สาขาวิชา	โครงการปกติ		โครงการสหพบพิเศษ		วิชาที่ใช้พิจารณา				วุฒิผู้สมัคร
	รหัสสาขาวิชา	จำนวนรับ (คน)	รหัสสาขาวิชา	จำนวนรับ (คน)	GAT	PAT			
					85	71	72	73	
					ความถนัดทั่วไป	ความถนัดทางคณิตศาสตร์	ความถนัดทางวิทยาศาสตร์	ความถนัดทางวิศวกรรมศาสตร์	
<b>ระดับปริญญาตรี 4 ปี หลักสูตรวิทยาศาสตร์บัณฑิต (วท.บ.) จัดการศึกษาที่ มจพ. วิทยาเขตปราจีนบุรี</b>									
เทคโนโลยีสารสนเทศ (IT)***	06101	10	-	-	x				ม.6 ทุกกลุ่มสาระการเรียนรู้
คอมพิวเตอร์ช่วยออกแบบและบริหารงานก่อสร้าง (CA)***	06104	10	-	-	x				
<b>ระดับปริญญาตรี 4 ปี หลักสูตรอุตสาหกรรมศาสตรบัณฑิต (อส.บ.) จัดการศึกษาที่ มจพ. วิทยาเขตปราจีนบุรี</b>									
เทคโนโลยีเครื่องกลและกระบวนการผลิต (MM)***	06106	10	-	-	x				ม.6 เน้นกลุ่มสาระการเรียนรู้ทางด้านคณิตศาสตร์-วิทยาศาสตร์และเทคโนโลยี* หรือคณิตศาสตร์-ศิลปศาสตร์
<b>ระดับปริญญาตรี 4 ปี หลักสูตรวิศวกรรมศาสตรบัณฑิต (วศ.บ.) จัดการศึกษาที่ มจพ. วิทยาเขตปราจีนบุรี</b>									
วิศวกรรมสารสนเทศและเครือข่าย (INE)**	06105	10	-	-	x				ม.6 เน้นกลุ่มสาระการเรียนรู้ทางด้านคณิตศาสตร์-วิทยาศาสตร์และเทคโนโลยี* หรือคณิตศาสตร์-ศิลปศาสตร์
วิศวกรรมอุตสาหการและการจัดการ (IEM)**	06102	20	-	-	x				
วิศวกรรมเกษตรและอาหาร (AFE)***	06103	40	-	-	x				

- หมายเหตุ 1. x หมายถึง วิชาที่ใช้พิจารณาในสาขาวิชานั้น ๆ ทั้งนี้ผู้สมัครต้องมีผลคะแนนสอบครบทุกวิชาตามที่คณะกำหนดในแต่ละสาขาวิชา มิเช่นนั้นจะไม่ได้การพิจารณาผลสอบในสาขาวิชานั้น
2. \* ต้องผ่านการเรียนรายวิชาในกลุ่มสาระการเรียนรู้ทางด้านคณิตศาสตร์ - วิทยาศาสตร์และเทคโนโลยี รวมกันไม่น้อยกว่า 30 หน่วยกิต
3. \*\* จัดการเรียนการสอนเป็นภาษาอังกฤษอย่างน้อยร้อยละ 20 ของจำนวนหน่วยกิตรวมตลอดหลักสูตรอัตราค่าบำรุงการศึกษาภาคการศึกษาละ 25,000 บาท ไม่รวมค่าธรรมเนียมอื่น ๆ
4. \*\*\* อัตราค่าบำรุงการศึกษา ภาคการศึกษาละ 19,000 บาท ไม่รวมค่าธรรมเนียมอื่น ๆ

## 3.7 คณะเทคโนโลยีสารสนเทศและนวัตกรรมดิจิทัล จัดการศึกษาที่ มจพ. กรุงเทพมหานคร

หลักสูตร/สาขาวิชา	โครงการปกติ		โครงการสหพิเศษ		วิชาที่ใช้พิจารณา				วุฒิผู้สมัคร
	รหัสสาขาวิชา	จำนวนรับ (คน)	รหัสสาขาวิชา	จำนวนรับ (คน)	GAT	PAT			
					85	71	72	73	
					ความถนัดทั่วไป	ความถนัดทางคณิตศาสตร์	ความถนัดทางวิทยาศาสตร์	ความถนัดทางวิศวกรรมศาสตร์	
ระดับปริญญาตรี 4 ปี หลักสูตรวิทยาศาสตรบัณฑิต (วท.บ.) จัดการศึกษาที่ มจพ. กรุงเทพมหานคร									
วิทยาการสารสนเทศเพื่อเศรษฐกิจดิจิทัล (I-BIT) (หลักสูตรนานาชาติ)*	07101	10	-	-					ม.6 เน้นกลุ่มสาระการเรียนรู้ทางด้านคณิตศาสตร์-วิทยาศาสตร์และเทคโนโลยี*

หมายเหตุ 1. \* หลักสูตรนานาชาติ อัตราค่าบำรุงการศึกษา ภาคการศึกษาละ 45,000 บาท

2. \* ต้องผ่านการเรียนรายวิชาในกลุ่มสาระการเรียนรู้ทางด้านคณิตศาสตร์ – วิทยาศาสตร์และเทคโนโลยี รวมกันไม่น้อยกว่า 30 หน่วยกิต

### 3.8 คณะสถาปัตยกรรมและการออกแบบ จัดการศึกษาที่ มจพ. กรุงเทพมหานคร

หลักสูตร/สาขาวิชา	โครงการปกติ		โครงการสหพบพิเศษ		วิชาที่ใช้พิจารณา				วุฒิผู้สมัคร
	รหัสสาขาวิชา	จำนวนรับ (คน)	รหัสสาขาวิชา	จำนวนรับ (คน)	GAT	PAT			
					85	71	72	73	
					ความถนัดทั่วไป	ความถนัดทางคณิตศาสตร์	ความถนัดทางวิทยาศาสตร์	ความถนัดทางวิศวกรรมศาสตร์	
<b>ระดับปริญญาตรี 4 ปี หลักสูตรศิลปบัณฑิต (ศล.บ.) จัดการศึกษาที่ มจพ. กรุงเทพมหานคร</b>									
ออกแบบภายใน (Int.D) **	11101	1	-	-					ม.6 ทุกกลุ่มสาระการเรียนรู้ - พิจารณา Portfolio
ออกแบบผลิตภัณฑ์นวัตกรรมเซรามิกส์ (Ci.D) ***	11102	30	-	-					ม.6 ทุกกลุ่มสาระการเรียนรู้ - ต้องมีคะแนนเฉลี่ยสะสม <u>ไม่น้อยกว่า 2.50</u>
ศิลปประยุกต์และออกแบบผลิตภัณฑ์ (Aap.D)**	11103	20	-	-					ม.6 ทุกกลุ่มสาระการเรียนรู้ - พิจารณา Portfolio
<b>ระดับปริญญาตรี 4 ปี หลักสูตรบริหารธุรกิจบัณฑิต (บธ.บ.)</b>									
การจัดการงานออกแบบภายในและพัฒนารูธุรกิจ (IDMB) ***	11105	10	-	-					ม.6 ทุกกลุ่มสาระการเรียนรู้
<b>ระดับปริญญาตรี 5 ปี หลักสูตรสถาปัตยกรรมศาสตรบัณฑิต (สถ.บ.)</b>									
สถาปัตยกรรม (Arch.) **	11104	1	-	-					ม.6 เน้นกลุ่มสาระการเรียนรู้ทางด้านคณิตศาสตร์ -วิทยาศาสตร์และเทคโนโลยี*

#### หมายเหตุ

- \* ต้องผ่านการเรียนรายวิชาในกลุ่มสาระการเรียนรู้ทางด้านคณิตศาสตร์ – วิทยาศาสตร์และเทคโนโลยี รวมกันไม่น้อยกว่า 30 หน่วยกิต
- \*\* จัดการเรียนการสอนเป็นภาษาอังกฤษอย่างน้อยร้อยละ 20 ของจำนวนหน่วยกิตรวมตลอดหลักสูตร อัตราค่าบำรุงการศึกษา ภาคการศึกษาละ 28,000 บาท ไม่รวมค่าธรรมเนียมอื่น ๆ
- \*\*\* จัดการเรียนการสอนเป็นภาษาอังกฤษอย่างน้อยร้อยละ 20 ของจำนวนหน่วยกิตรวมตลอดหลักสูตร อัตราค่าบำรุงการศึกษา ภาคการศึกษาละ 22,000 บาท ไม่รวมค่าธรรมเนียมอื่น ๆ



### 3.9 คณะวิศวกรรมศาสตร์และเทคโนโลยี จัดการศึกษาที่ มจพ. วิทยาเขตระยอง

หลักสูตร/สาขาวิชา	โครงการปกติ		โครงการสหพันธพิเศษ		วิชาที่ใช้พิจารณา				วุฒิผู้สมัคร
	รหัสสาขาวิชา	จำนวนรับ (คน)	รหัสสาขาวิชา	จำนวนรับ (คน)	GAT	PAT			
					85	71	72	73	
					ความถนัดทั่วไป	ความถนัดทางคณิตศาสตร์	ความถนัดทางวิทยาศาสตร์	ความถนัดทางวิศวกรรมศาสตร์	
<b>หลักสูตรวิศวกรรมศาสตรบัณฑิต (วศ.บ.) จัดการศึกษาที่ มจพ. วิทยาเขตระยอง</b>									
เทคโนโลยีวิศวกรรมเครื่องกลและยานยนต์ (Maet)									ม.6 เน้นกลุ่มสาระการเรียนรู้ทางด้านคณิตศาสตร์ -วิทยาศาสตร์และเทคโนโลยี* - ต้องมีคะแนนเฉลี่ยสะสม <b>ไม่น้อยกว่า 2.75</b>
- แขนงวิชาวิศวกรรมเครื่องกล	12103	5	-	-					
- แขนงวิชาวิศวกรรมยานยนต์	12104	5	-	-					
เทคโนโลยีวิศวกรรมกระบวนการเคมี (Cpet)	12105	20	-	-					ม.6 เน้นกลุ่มสาระการเรียนรู้ทางด้านคณิตศาสตร์ -วิทยาศาสตร์และเทคโนโลยี* - ต้องมีคะแนนเฉลี่ยสะสม <b>ไม่น้อยกว่า 2.75</b>
เทคโนโลยีวิศวกรรมวัสดุและกระบวนการผลิต (MPet)									ม.6 เน้นกลุ่มสาระการเรียนรู้ทางด้านคณิตศาสตร์ -วิทยาศาสตร์และเทคโนโลยี* - ต้องมีคะแนนเฉลี่ยสะสม <b>ไม่น้อยกว่า 2.50</b>
- แขนงวิชาวิศวกรรมพอลิเมอร์	12106	15	-	-					
- แขนงวิชาวิศวกรรมโลหะการ	12107	15	-	-					

หมายเหตุ 1. \* ต้องผ่านการเรียนรายวิชาในกลุ่มสาระการเรียนรู้ทางด้านคณิตศาสตร์ – วิทยาศาสตร์และเทคโนโลยี รวมกันไม่น้อยกว่า 30 หน่วยกิต

2. โครงการปกติ อัตราค่าบำรุงการศึกษา ภาคการศึกษาละ 19,000 บาท ไม่รวมค่าธรรมเนียมอื่น ๆ

3. สาขาวิชาเทคโนโลยีวิศวกรรมกระบวนการเคมี (Cpet) รหัสสาขาวิชา 12105 ผู้สมัครต้องตาไม่บอดสี

**3.10 คณะวิทยาศาสตร์ พลังงานและสิ่งแวดล้อม จัดการศึกษาที่ มจพ. วิทยาเขตระยอง**

หลักสูตร/สาขาวิชา	โครงการปกติ		โครงการสมทบพิเศษ		วิชาที่ใช้พิจารณา				วุฒิผู้สมัคร
	รหัสสาขาวิชา	จำนวนรับ (คน)	รหัสสาขาวิชา	จำนวนรับ (คน)	GAT	PAT			
					85	71	72	73	
					ความถนัดทั่วไป	ความถนัดทางคณิตศาสตร์	ความถนัดทางวิทยาศาสตร์	ความถนัดทางวิศวกรรมศาสตร์	
<b>หลักสูตรวิทยาศาสตรบัณฑิต (วท.บ.) จัดการศึกษาที่ มจพ. วิทยาเขตระยอง</b>									
กระบวนการอุตสาหกรรมเคมีและสิ่งแวดล้อม (ICPE)	13101	60	13201	60					ม.6 เน้นกลุ่มสาระการเรียนรู้ทางด้านคณิตศาสตร์ -วิทยาศาสตร์และเทคโนโลยี* - ต้องมีคะแนนเฉลี่ยสะสม <u>ไม่น้อยกว่า 2.00</u>
เทคโนโลยีพลังงานและการจัดการ (ETAM)	13102	60	13202	60					ม.6 เน้นกลุ่มสาระการเรียนรู้ทางด้านคณิตศาสตร์ -วิทยาศาสตร์และเทคโนโลยี* - ต้องมีคะแนนเฉลี่ยสะสม <u>ไม่น้อยกว่า 2.00</u>
วิทยาการข้อมูลและการคำนวณเชิงธุรกิจและอุตสาหกรรม (DSCBI)	13103	40	13203	20					ม.6 เน้นกลุ่มสาระการเรียนรู้ทางด้านคณิตศาสตร์ -วิทยาศาสตร์และเทคโนโลยี*/ วิทยาศาสตร์-คอมพิวเตอร์/ศิลป์-คำนวณ - ต้องมีคะแนนเฉลี่ยสะสม <u>ไม่น้อยกว่า 2.00</u>

**หมายเหตุ**

- \* ต้องผ่านการเรียนรายวิชาในกลุ่มสาระการเรียนรู้ทางด้านคณิตศาสตร์ – วิทยาศาสตร์และเทคโนโลยี รวมกันไม่น้อยกว่า 30 หน่วยกิต
- โครงการปกติ อัตราค่าบำรุงการศึกษา ภาคการศึกษาละ 19,000 บาท ไม่รวมค่าธรรมเนียมอื่น ๆ
- สมัครได้สูงสุด 2 อันดับในสาขาวิชาเดียวกันเท่านั้น (โครงการปกติไม่เกิน 1 อันดับ โครงการสมทบพิเศษไม่เกิน 1 อันดับ)

## 3.11 คณะบริหารธุรกิจ จัดการศึกษาที่ มจพ. วิทยาเขตระยอง

หลักสูตร/สาขาวิชา	โครงการปกติ		โครงการสมทบพิเศษ		วิชาที่ใช้พิจารณา				วุฒิผู้สมัคร
	รหัสสาขาวิชา	จำนวนรับ (คน)	รหัสสาขาวิชา	จำนวนรับ (คน)	GAT	PAT			
					85	71	72	73	
					ความถนัดทั่วไป	ความถนัดทางคณิตศาสตร์	ความถนัดทางวิทยาศาสตร์	ความถนัดทางวิศวกรรมศาสตร์	
หลักสูตรบริหารธุรกิจบัณฑิต (บธ.บ.) จัดการศึกษาที่ มจพ. วิทยาเขตระยอง									
คอมพิวเตอร์ธุรกิจ (BCom)	14101	20	-	-					ม.6 ทุกกลุ่มสาระการเรียนรู้
การบัญชี (BAcc)	14102	40	-	-					
บริหารธุรกิจอุตสาหกรรมและโลจิสติกส์ (BIBLA)	14103	60	-	-					

หมายเหตุ โครงการปกติ อัตราค่าบำรุงการศึกษา ภาคการศึกษาละ 19,000 บาท ไม่รวมค่าธรรมเนียมอื่น ๆ

## 3.12 วิทยาลัยนานาชาติ จัดการศึกษาที่ มจพ. กรุงเทพมหานคร

หลักสูตร/สาขาวิชา	โครงการปกติ		โครงการสมทบพิเศษ		วิชาที่ใช้พิจารณา									วุฒิผู้สมัคร
	รหัสสาขาวิชา	จำนวนรับ (คน)	รหัสสาขาวิชา	จำนวนรับ (คน)	GAT		PAT		วิชาสามัญ 9 วิชา					
					85	71	72	73	29	39	49	59	69	
					ความถนัดทั่วไป	ความถนัดทางคณิตศาสตร์	ความถนัดทางวิทยาศาสตร์	ความถนัดทางวิศวกรรมศาสตร์	ภาษาอังกฤษ	คณิตศาสตร์ 1 (พื้นฐาน+เพิ่มเติม)	ฟิสิกส์	เคมี	ชีววิทยา	
ระดับปริญญาตรี 4 ปี หลักสูตรบริหารธุรกิจบัณฑิต (บธ.บ.) จัดการศึกษาที่ มจพ. กรุงเทพมหานคร														
การค้าระหว่างประเทศและธุรกิจโลจิสติกส์ (ITBL) (หลักสูตรนานาชาติ)	15103	15	-	-	x	x								ม.6 ทุกกลุ่มสาระการเรียนรู้
	15104	5	-	-					x	x				ม.6 ทุกกลุ่มสาระการเรียนรู้
	15102	10	-	-										ม.6 นักเรียนในระบบสองภาษา/ ภาษาอังกฤษ/นานาชาติ

หมายเหตุ

1. x หมายถึง วิชาที่ใช้พิจารณาในสาขาวิชานั้น ๆ ทั้งนี้ผู้สมัครต้องมีผลคะแนนสอบครบทุกวิชาตามที่คณะกำหนดในแต่ละสาขาวิชา มิเช่นนั้นจะไม่ได้รับการพิจารณาผลสอบในสาขาวิชานั้น
2. วิทยาลัยนานาชาติ อัตราค่าธรรมเนียมและค่าบำรุงการศึกษา ภาคการศึกษาละ 60,000 บาท ไม่รวมค่าธรรมเนียมอื่น ๆ

## 3.13 คณะพัฒนาธุรกิจและอุตสาหกรรม จัดการศึกษาที่ มจพ. กรุงเทพมหานคร

หลักสูตร/สาขาวิชา	โครงการปกติ		โครงการสมทบพิเศษ		วิชาที่ใช้พิจารณา							วุฒิผู้สมัคร
	รหัสสาขาวิชา	จำนวนรับ (คน)	รหัสสาขาวิชา	จำนวนรับ (คน)	GAT	PAT						
					85	71	72	73	74	75	76	
					ความถนัดทั่วไป	ความถนัดทางคณิตศาสตร์	ความถนัดทางวิทยาศาสตร์	ความถนัดทางวิศวกรรมศาสตร์	ความถนัดทางสถาปัตยกรรมศาสตร์	ความถนัดทางวิชาชีพครู	ความถนัดทางศิลปกรรมศาสตร์	
ระดับปริญญาตรี 4 ปี หลักสูตรบริหารธุรกิจบัณฑิต (บธ.บ.) จัดการศึกษาที่ มจพ. กรุงเทพมหานคร												
การพัฒนาธุรกิจอุตสาหกรรมและทรัพยากรมนุษย์ (BBR)	16101	10	-	-								ม.6 ทุกกลุ่มสาระการเรียนรู้
การบริหารอุตสาหกรรม การผลิตและการบริการ (BMS)	16102	10	-	-								ม.6 ทุกกลุ่มสาระการเรียนรู้

หมายเหตุ คณะพัฒนาธุรกิจและอุตสาหกรรม จัดการเรียนการสอนรูปแบบสหกิจศึกษาและเสริมทักษะภาษาอังกฤษในระหว่างเรียนไม่น้อยกว่าร้อยละ 20 ของจำนวนหน่วยกิตรวมตลอดหลักสูตร อัตราค่าธรรมเนียมและค่าบำรุงการศึกษา ภาคการศึกษาละ 25,000 บาท ไม่รวมค่าธรรมเนียมอื่น ๆ

## 3.14 คณะบริหารธุรกิจและอุตสาหกรรมบริการ จัดการศึกษาที่ มจร. วิทยาเขตปราจีนบุรี

หลักสูตร/สาขาวิชา	โครงการปกติ		โครงการสหพบพิเศษ		วิชาที่ใช้พิจารณา						วุฒิผู้สมัคร
	รหัสสาขาวิชา	จำนวนรับ (คน)	รหัสสาขาวิชา	จำนวนรับ (คน)	GAT	PAT					
					85	71	72	73	74	76	
					ความถนัดทั่วไป	ความถนัดทางคณิตศาสตร์	ความถนัดทางวิทยาศาสตร์	ความถนัดทางวิศวกรรมศาสตร์	ความถนัดทางสถาปัตยกรรมศาสตร์	ความถนัดทางการศึกษาศาสตร์	
ระดับปริญญาตรี 4 ปี หลักสูตรบริหารธุรกิจบัณฑิต (บธ.บ.)											
การจัดการท่องเที่ยวและการโรงแรม (TH)	17101	100	-	-							ม.6 ทุกกลุ่มสาระการเรียนรู้ - พิจารณา Portfolio
บริหารธุรกิจอุตสาหกรรมและการค้า (IBT)	17102	100	-	-							

หมายเหตุ โครงการปกติ อัตราค่าบำรุงการศึกษา ภาคการศึกษาละ 19,000 บาท ไม่รวมค่าธรรมเนียมอื่น ๆ

รหัสและวิชาที่ใช้ในการพิจารณาจากผลคะแนนการสอบวิชาสามัญ

รหัสวิชา	วิชาสอบ
09	ภาษาไทย
19	สังคมศึกษา
29	ภาษาอังกฤษ
39	คณิตศาสตร์ 1 (พื้นฐาน + เพิ่มเติม)
49	ฟิสิกส์
59	เคมี
69	ชีววิทยา
89	คณิตศาสตร์ 2
99	วิทยาศาสตร์ทั่วไป

รหัสและวิชาที่ใช้ในการพิจารณาจากผลคะแนนการสอบ GAT/PAT

การสอบ GAT (คะแนนเต็มวิชาละ 300 คะแนน)		การสอบ PAT (คะแนนเต็มวิชาละ 300 คะแนน)	
85 GAT	ความถนัดทั่วไป	71 PAT 1	ความถนัดทางคณิตศาสตร์
		72 PAT 2	ความถนัดทางวิทยาศาสตร์
		73 PAT 3	ความถนัดทางวิศวกรรมศาสตร์
		74 PAT 4	ความถนัดทางสถาปัตยกรรมศาสตร์
		75 PAT 5	ความถนัดทางวิชาชีพครู
		76 PAT 6	ความถนัดทางศิลปกรรมศาสตร์

4. ปฏิทินการรับสมัครและสอบคัดเลือกนักศึกษาใหม่

รายการ	กำหนดการ	สถานที่ดำเนินการ
1. ดาวน์โหลดระเบียบการรับสมัคร และสมัครทางอินเทอร์เน็ต	วันที่ 25 พฤษภาคม ถึง วันที่ 5 มิถุนายน 2565	<a href="http://www.admission.kmutnb.ac.th">http://www.admission.kmutnb.ac.th</a>
2. ประกาศรายชื่อผู้มีสิทธิ์สอบสัมภาษณ์	วันที่ 7 มิถุนายน 2565	- เว็บไซต์คณะ/วิทยาลัย ที่สมัคร - <a href="http://www.admission.kmutnb.ac.th">http://www.admission.kmutnb.ac.th</a>
3. สอบสัมภาษณ์	วันที่ 10 - 11 มิถุนายน 2565 (ตรวจสอบจากประกาศ ของคณะ)	ตรวจสอบจากประกาศรายชื่อผู้มีสิทธิ์สอบ สัมภาษณ์
4. ประกาศผลสอบคัดเลือก (ช่วงเย็น)	วันที่ 13 มิถุนายน 2565	- เว็บไซต์ คณะ/วิทยาลัย ที่มีรายชื่อสอบ สัมภาษณ์ - <a href="http://www.admission.kmutnb.ac.th">http://www.admission.kmutnb.ac.th</a>
5. ผู้สมัครยืนยันสิทธิ์ Clearing House	วันที่ 18 - 19 มิถุนายน 2565	<a href="https://student.mycas.com">https://student.mycas.com</a>
6. ประกาศรายชื่อผู้ยืนยันสิทธิ์ ที่มีสิทธิ์เข้าศึกษา	วันที่ 21 มิถุนายน 2565	- เว็บไซต์ คณะ/วิทยาลัย ที่มีรายชื่อสอบ สัมภาษณ์ - <a href="http://www.admission.kmutnb.ac.th">http://www.admission.kmutnb.ac.th</a>
7. ชำระเงิน	วันที่ 23 - 30 มิถุนายน 2565	<a href="http://newstudent.kmutnb.ac.th/Student/StudentLogin.aspx">http://newstudent.kmutnb.ac.th/ Student/StudentLogin.aspx</a>

หมายเหตุ กำหนดการขึ้นทะเบียนนักศึกษาใหม่ จะประกาศให้ทราบวันประกาศผลสอบคัดเลือก

## 5. ขั้นตอนการสมัครผ่านระบบการรับนักศึกษาออนไลน์

ผู้สมัครเข้าศึกษาต่อมหาวิทยาลัยเทคโนโลยีพระจอมเกล้าพระนครเหนือทุกคน ต้องปฏิบัติตามขั้นตอนการสมัครผ่านระบบการรับนักศึกษาออนไลน์ให้ครบทุกขั้นตอนที่มหาวิทยาลัยกำหนด หากปฏิบัติไม่ครบตามขั้นตอนการสมัคร ผู้สมัครจะเสียสิทธิในการสมัคร

ขั้นตอนการสมัคร	วิธีการดำเนินการ
1. ศึกษา/ตรวจสอบข้อมูลการรับนักศึกษา จากระเบียบการรับสมัคร	ผู้สมัคร ศึกษา/ตรวจสอบข้อมูลการรับนักศึกษาจากระเบียบการรับสมัครให้เข้าใจ โดยดำเนินการดังนี้ <ul style="list-style-type: none"> <li>☞ Download ระเบียบการรับสมัครและสืบค้นข้อมูลประกอบการรับสมัคร ได้ที่ <a href="http://www.admission.kmutnb.ac.th">http://www.admission.kmutnb.ac.th</a> เลือกโครงการรับตรง สำหรับผู้มีวุฒิ ม.6</li> </ul>
2. เข้าสู่ระบบการรับนักศึกษาออนไลน์ 2.1 ลงทะเบียนเพื่อการสมัครผ่านระบบการรับนักศึกษาออนไลน์	เข้าสู่ระบบการรับนักศึกษาออนไลน์ที่ <a href="http://www.admission.kmutnb.ac.th">http://www.admission.kmutnb.ac.th</a> ก่อนการสมัครผู้สมัครทุกคนต้องทำการลงทะเบียนเพื่อสมัครเรียน (ผู้สมัครลงทะเบียนได้เพียง 1 ครั้งเท่านั้น) ที่ <a href="http://www.admission.kmutnb.ac.th">http://www.admission.kmutnb.ac.th</a> ซึ่งในขั้นตอนนี้ผู้สมัครจะต้อง <ul style="list-style-type: none"> <li>☞ กรอกเลขบัตรประจำตัวประชาชนของผู้สมัคร 13 หลัก ให้ถูกต้อง</li> <li>☞ กำหนดรหัสผ่าน (ผู้สมัครเป็นผู้กำหนด ควรกำหนดรหัสที่ผู้สมัครจำได้ง่าย)</li> <li>☞ กรอกชื่อ - นามสกุล เป็นภาษาไทยเท่านั้น (ไม่ต้องใส่คำนำหน้าชื่อ)</li> </ul>
2.2 เลือกโครงการที่ต้องการสมัครเข้าศึกษา	☞ เลือกโครงการรับตรง (รอบสมทบพิเศษ) สำหรับผู้มีวุฒิ ม.6
2.3 กรอกข้อมูลการสมัคร	☞ ผู้สมัครกรอกข้อมูลให้ถูกต้องครบถ้วน ☞ ตรวจสอบความถูกต้องของข้อมูลก่อนทำการบันทึก
2.4 พิมพ์ใบแจ้งการชำระเงินค่าสมัคร	☞ พิมพ์ใบแจ้งการชำระเงิน (ผู้สมัครต้องชำระเงินภายในวันที่ที่กำหนด ซึ่งระบุอยู่ในใบแจ้งการชำระเงิน)
3. ชำระเงินค่าสมัครสอบที่ธนาคาร	ผู้สมัครถือใบแจ้งการชำระเงินค่าสมัครไปชำระเงินที่ธนาคารกรุงไทย หรือธนาคารไทยพาณิชย์ ได้ทุกสาขา ภายในวันที่ระบุไว้ในใบแจ้งการชำระเงินค่าสมัคร การสมัครจะสมบูรณ์เมื่อผู้สมัครชำระเงินตามกำหนดเวลาในใบแจ้งการชำระเงินค่าสมัคร ☞ หากผู้สมัครไม่ได้ชำระเงินภายในระยะเวลาที่กำหนดตามใบแจ้งการชำระเงินค่าสมัคร กรณีที่ยังไม่สิ้นสุดระยะเวลาการสมัคร ให้ผู้สมัครดำเนินการ login เข้าระบบการรับนักศึกษาออนไลน์ (ไม่ต้องลงทะเบียนใหม่) แล้วยกเลิกการสมัครเดิม ทำตามขั้นตอนที่ 2 ข้อ 2.2 ถึง ข้อ 2.4 และขั้นตอนที่ 3 ใหม่อีกครั้ง <b>กรณีสิ้นสุดระยะเวลาการสมัคร ถือว่าผู้สมัครไม่ประสงค์จะสมัคร และจะเรียกร่องสิทธิ์ใด ๆ จากมหาวิทยาลัยไม่ได้</b>
4. ตรวจสอบสถานะการสมัคร	หลังจากวันที่ไปชำระเงินแล้ว 3 วันทำการ ให้ผู้สมัครสามารถตรวจสอบสถานะการสมัครว่าการชำระเงินสำเร็จหรือไม่ โดยเข้าเว็บไซต์ <a href="http://www.admission.kmutnb.ac.th">http://www.admission.kmutnb.ac.th</a> เลือกเมนูตรวจสอบสถานะการสมัครแล้วกรอกเลขประจำตัวประชาชนให้ถูกต้อง ถ้าการชำระเงินเรียบร้อยแล้วไม่มีปัญหาใด ๆ สถานะจะแสดงว่า “สำเร็จ” กรณีที่ยังไม่ชำระเงิน สถานะจะแสดงว่า “รอชำระเงิน” <b>ขั้นตอนนี้ผู้สมัครจะทราบเฉพาะสถานะการชำระเงินเท่านั้น</b>



ขั้นตอนการสมัคร	วิธีการดำเนินการ
5. พิมพ์ใบหลักฐานแสดงการสมัคร	วันที่ 7 มิถุนายน 2565 เพื่อใช้เป็นหลักฐานแสดงในวันที่สอบสัมภาษณ์ และใช้ติดต่อกับมหาวิทยาลัย เข้าสู่ระบบการรับนักศึกษาออนไลน์ ที่ <a href="http://stdadmis2.kmutnb.ac.th/Information/ApplyBillPayment.aspx">http://stdadmis2.kmutnb.ac.th/Information/ApplyBillPayment.aspx</a> ให้ผู้สมัครดำเนินการกรอกเลขประจำตัวประชาชนให้ถูกต้อง ผู้สมัครจะทราบข้อมูลเลขที่สมัคร เลขที่นั่งสอบ สถานที่สอบ
<p>ผู้สมัครที่ได้ทำการสมัครและชำระเงินค่าสมัครแล้ว มหาวิทยาลัยจะไม่มีภาระการเงิน ไม่ว่าจะกรณีใด ๆ ทั้งสิ้น กรณีที่ต้องการเปลี่ยนแปลงสาขาวิชา/อันดับการเลือก สามารถกระทำได้ในช่วงเวลาของกำหนดการรับสมัคร ซึ่งผู้สมัครต้องทำการสมัครใหม่ โดย login เข้าสู่ระบบการรับนักศึกษาออนไลน์ (ไม่ต้องลงทะเบียนใหม่) แล้วคลิก การสมัครเดิม ทำตามขั้นตอนที่ 2 ข้อ 2.2 ถึง ข้อ 2.3 และขั้นตอนที่ 3 ใหม่อีกครั้ง</p> <p>หากผู้สมัครได้ชำระเงินค่าสมัครแล้ว ต้องชำระเงินค่าสมัครใหม่</p> <p>ผู้สมัครเกิดปัญหา หรือข้อขัดข้องในการดำเนินการตามขั้นตอนต่าง ๆ</p> <p>ให้แจ้งกลุ่มงานรับเข้าศึกษา กองบริการการศึกษา โทร. 0 2555 2000 ต่อ 1626 หรือ 1627</p>	



ผู้สมัครเข้าศึกษาต้องกรอกข้อมูลที่ถูกต้อง และปฏิบัติตามขั้นตอนการสมัครผ่านระบบการรับนักศึกษาออนไลน์ ให้ครบทุกขั้นตอน ที่มหาวิทยาลัยกำหนด หากปฏิบัติไม่ครบตามขั้นตอนการสมัคร หรือกรอกข้อมูลที่เป็นเท็จ ผู้สมัครอาจเสียสิทธิ์ในการสมัคร และสอบคัดเลือก แม้จะได้ขึ้นทะเบียนเป็นนักศึกษาของมหาวิทยาลัยเรียบร้อยแล้ว จะถูกถอนสภาพจากการเป็นนักศึกษาทันที

## 6. การเลือกสาขาวิชาที่ต้องการสมัคร

- เลือกสมัครได้ 1 คณะ
- เลือกสาขาวิชาที่ต้องการเข้าศึกษาได้สูงสุด 1 สาขาวิชา กรณีที่สาขาวิชานั้นเปิดรับทั้งโครงการปกติและโครงการสมทบพิเศษ สามารถเลือกสูงสุดได้ 2 สาขาวิชา คือ สาขาวิชาในโครงการปกติ 1 สาขาวิชา และหรือ สาขาวิชาในโครงการสมทบพิเศษ 1 สาขาวิชา

## 7. ค่าสมัครสอบ

ค่าสมัครสอบเริ่มต้นสำหรับการเลือกสาขาวิชาอันดับ 1 เป็นเงิน 400 บาท และอันดับถัดไปสาขาวิชาละ 100 บาท โดยมีค่าธรรมเนียมธนาคาร 10 บาท (ขอสงวนสิทธิ์การคืนเงินค่าสมัครสอบทุกกรณี)

ทั้งนี้ ผู้สมัครจะชำระเงินค่าสมัครสอบผ่านทางธนาคารกรุงไทย หรือ ธนาคารไทยพาณิชย์ ได้ทุกสาขา โดยนำไปแจ้งการชำระเงินไปยังที่ธนาคาร และให้ตรวจสอบกำหนดวันที่ชำระเงินด้วย หากเลยกำหนดวันจะไม่สามารถชำระเงินค่าสมัครสอบได้

## 8. เกณฑ์การพิจารณาสำหรับผู้ที่ยื่นสอบคัดเลือกได้

เกณฑ์การพิจารณาสำหรับผู้ที่ยื่นสอบคัดเลือกได้ จะพิจารณาจาก

- การสอบสัมภาษณ์
- ผลการเรียนเฉลี่ยสะสม (GPAX)
- Portfolio (เฉพาะคณะ/สาขาวิชาที่กำหนด)
- ผลคะแนนการสอบตามที่สาขาวิชากำหนด ที่ระบุไว้ในแต่ละสาขาวิชาที่สมัคร (ผู้สมัครต้องมีผลคะแนนสอบครบทุกวิชาที่สาขาวิชาที่กำหนดสำหรับการพิจารณาในแต่ละสาขาวิชา) ทั้งนี้มหาวิทยาลัยจะยึดความถูกต้องของผลคะแนนสอบของผู้สมัครจากสถาบันทดสอบทางการศึกษาแห่งชาติ (องค์การมหาชน) และจากสมาคมที่ประชุมอธิการบดีแห่งประเทศไทย (ทปอ.)
- ต้องมีคุณสมบัติครบถ้วนตามคุณสมบัติทั่วไปของผู้สมัคร เป็นผู้สำเร็จการศึกษา และมีคุณวุฒิและคุณสมบัติทางการศึกษาของผู้สมัครตรงตามที่ระบุไว้ในแต่ละสาขาวิชา

## 9. การสอบสัมภาษณ์ สอบประเมินความสามารถและการส่งผลตรวจสุขภาพ

ผู้สมัครที่มีรายชื่อมีสิทธิ์สอบสัมภาษณ์จะต้องสอบสัมภาษณ์ สอบประเมินความสามารถและส่งผลตรวจสุขภาพ ในวันเวลา และเป็นไปตามรูปแบบที่คณะกรรมการได้ไว้ในประกาศรายชื่อผู้มีสิทธิ์สอบสัมภาษณ์

## 10. คุณสมบัติและคุณสมบัติของผู้มีสิทธิ์ขึ้นทะเบียนเป็นนักศึกษา

1. เป็นผู้สำเร็จการศึกษาในสาขาวิชาตามที่มหาวิทยาลัยกำหนดระดับมัธยมศึกษาตอนปลาย (ม.6) และมีคุณสมบัติ และคุณสมบัติทางการศึกษาของผู้สมัคร ตรงตามที่ระบุไว้ในแต่ละสาขาวิชา

2. มีคุณสมบัติครบถ้วนตามคุณสมบัติทั่วไปของผู้สมัคร

ผู้ที่สอบคัดเลือกได้ จะต้องไม่มีชื่อเป็นนิสิตหรือนักศึกษาในมหาวิทยาลัยอื่น ซึ่งมีกำหนดเวลาเรียนตามวัน และเวลา ราชการ ยกเว้นมหาวิทยาลัยเปิด ตลอดระยะเวลาที่ศึกษาอยู่ในมหาวิทยาลัยนี้

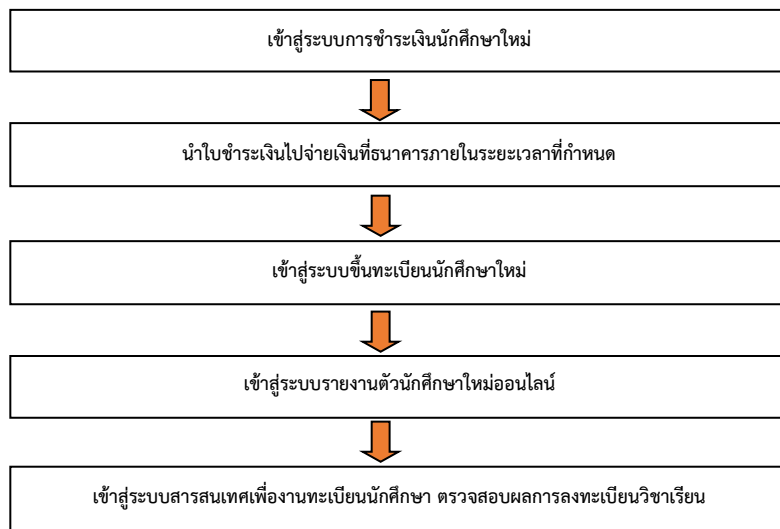
หากปรากฏภายหลังว่าผู้สมัครมีคุณสมบัติไม่เป็นไปตามที่กำหนดหรือขาดคุณสมบัติข้อใดข้อหนึ่งตามที่ระบุไว้ก่อนทำการสมัครสอบคัดเลือก จะถูกตัดสิทธิ์ในการสอบคัดเลือกครั้งนั้น ๆ และแม้จะได้ขึ้นทะเบียนเป็นนักศึกษาของมหาวิทยาลัยเรียบร้อยแล้วก็ตาม และไม่ได้เปลี่ยนสถานภาพจากเดิมไปเป็นอย่างอื่น จะถูกถอนสภาพจากการเป็นนักศึกษาทันที

## 11. การรายงานตัวเป็นนักศึกษา

ผู้สอบคัดเลือกได้แล้ว ยังไม่ถึงเป็นนักศึกษาของมหาวิทยาลัยเทคโนโลยีพระจอมเกล้าพระนครเหนือ จนกว่ามหาวิทยาลัยจะขึ้นทะเบียนผู้สมัครเป็นนักศึกษาของมหาวิทยาลัย การขึ้นทะเบียนเป็นนักศึกษา ผู้สอบคัดเลือกได้ต้องรายงานตัว/ปฐมนิเทศ ณ สถานที่ที่มหาวิทยาลัยกำหนดไว้ในประกาศผลสอบคัดเลือก ชำระเงินค่าบำรุงการศึกษา และค่าธรรมเนียมต่าง ๆ มิฉะนั้นจะถือว่าสละสิทธิ์

หลังจากประกาศผลสอบคัดเลือกนักศึกษาใหม่ ให้นักศึกษาตรวจสอบรายละเอียดท้ายประกาศผลสอบคัดเลือก จากมหาวิทยาลัย อย่างถี่ถ้วน และดาวน์โหลดคู่มือนักศึกษาที่ <http://acdserv.kmutnb.ac.th>

### ขั้นตอนการขึ้นทะเบียนนักศึกษาใหม่ มีดังนี้



ประกาศ ณ วันที่ 24 พฤษภาคม พ.ศ. 2565

(ศาสตราจารย์ ดร.เสาวณิต สุขารังษี)

รองอธิการบดีฝ่ายวิชาการ

ปฏิบัติการแทนอธิการบดี