



ประกาศมหาวิทยาลัยเทคโนโลยีพระจอมเกล้าพระนครเหนือ

เรื่อง การรับสมัครเข้าศึกษาโครงการคัดเลือกตรงเพื่อกระจายโอกาสสำหรับผู้เรียนดีระดับประกาศนียบัตรวิชาชีพ (ปวช.) หรือระดับประกาศนียบัตรวิชาชีพชั้นสูง (ปวส.) เข้าศึกษาต่อมหาวิทยาลัยเทคโนโลยีพระจอมเกล้าพระนครเหนือ ประจำปีการศึกษา 2565

มหาวิทยาลัยเทคโนโลยีพระจอมเกล้าพระนครเหนือ เปิดรับสมัครผู้สำเร็จการศึกษาระดับประกาศนียบัตรวิชาชีพ (ปวช.) เข้าศึกษาระดับปริญญาตรี 4 ปี/5 ปี และระดับประกาศนียบัตรวิชาชีพชั้นสูง (ปวส.) เข้าศึกษาระดับปริญญาตรีต่อเนื่อง/เทียบโอน โครงการคัดเลือกตรงเพื่อกระจายโอกาสสำหรับผู้เรียนดีระดับประกาศนียบัตรวิชาชีพ (ปวช.) หรือระดับประกาศนียบัตรวิชาชีพชั้นสูง (ปวส.) เข้าศึกษาต่อมหาวิทยาลัยเทคโนโลยีพระจอมเกล้าพระนครเหนือ ประจำปีการศึกษา 2565

1. คุณสมบัติและคุณสมบัติทางการศึกษาของผู้สมัคร

1. ต้องเป็นผู้สำเร็จการศึกษาระดับประกาศนียบัตรวิชาชีพ (ปวช.) หรือระดับประกาศนียบัตรวิชาชีพชั้นสูง (ปวส.) ในสาขาวิชาตามที่คณะ/วิทยาลัย/สาขาวิชาที่กำหนด
2. มีระดับผลการเรียนเฉลี่ยสะสม (เกรดเฉลี่ย - GPA) ตามที่คณะ/วิทยาลัย/สาขาวิชาที่กำหนด

2. คุณสมบัติและคุณสมบัติของผู้สมัครเข้าเป็นนักศึกษา

1. ต้องเป็นผู้ที่สนับสนุนการปกครองระบอบประชาธิปไตย ที่มีพระมหากษัตริย์เป็นพระประมุขอย่างบริสุทธิ์ใจ
2. เป็นผู้มีคุณภาพประพฤดีดี ระเบียบร้อย แต่งกายสุภาพ และรับรองต่อมหาวิทยาลัยว่าจะปฏิบัติตามกฎ ระเบียบ ข้อบังคับ และคำสั่งของมหาวิทยาลัยโดยเคร่งครัด
3. ไม่มีชื่อในทะเบียนเป็นนิสิตหรือนักศึกษาของมหาวิทยาลัยหรือสถาบันการศึกษาชั้นสูงอื่น ๆ ยกเว้นมหาวิทยาลัยเปิด
4. ไม่เป็นผู้เคยถูกต้องโทษจำคุกโดยคำพิพากษาถึงที่สุดให้จำคุก เว้นแต่ความผิดลหุโทษหรือความผิดที่ได้กระทำโดยประมาท
5. ไม่เป็นผู้ประพฤติผิดวินัยนักเรียนชั้นร้ายแรงด้วยการให้พ้นสภาพจากการเป็นนักศึกษาในปีการศึกษา 2564 ด้วยการ “ให้ออก”
6. ไม่เป็นโรคติดต่ออย่างร้ายแรง โรคจิตฟั่นเฟือน โรคที่สังคมรังเกียจ หรือเป็นโรคสำคัญที่จะเป็นอุปสรรคต่อการศึกษา
7. มีผู้ปกครองหรือผู้อุปการะรับรองว่าจะอุดหนุนค่าธรรมเนียม ค่าบำรุงและค่าใช้จ่ายต่าง ๆ ที่เกี่ยวกับการศึกษาได้ตลอดระยะเวลาที่ศึกษา
8. ต้องเป็นผู้ที่อยู่ในประเทศไทยอย่างถูกต้องตามกฎหมาย
9. เป็นผู้ที่มีคุณสมบัติอื่น ๆ ตามที่มหาวิทยาลัยกำหนด
10. หากปรากฏในภายหลังว่าผู้สมัครมีคุณสมบัติไม่เป็นไปตามที่กำหนด หรือขาดคุณสมบัติข้อใดข้อหนึ่งอยู่ก่อนทำการสมัครสอบคัดเลือก จะถูกตัดสิทธิ์ในการสอบคัดเลือกครั้งนั้น ๆ และแม้จะได้ขึ้นทะเบียนเป็นนักศึกษาของมหาวิทยาลัยเรียบร้อยแล้ว และไม่ได้เปลี่ยนสถานภาพจากเดิมไปเป็นอย่างอื่น จะถูกถอนสภาพจากการเป็นนักศึกษาทันที

3. สาขาวิชาที่เปิดรับสมัคร

3.1 สาขาวิชาที่เปิดรับระดับปริญญาตรี 4 ปี

3.1.1. คณะวิศวกรรมศาสตร์ จัดการศึกษาที่ มจพ. กรุงเทพมหานคร/มจพ. วิทยาเขตปราจีนบุรี

หลักสูตร/สาขาวิชา	โครงการปกติ		วุฒิผู้สมัคร ปวช. (ตรวจสอบคุณสมบัติที่ http://stdadmis2.kmutnb.ac.th/Information/GradCondCheck.aspx)
	รหัสสาขาวิชา	จำนวนรับ (คน)	
ระดับปริญญาตรี 4 ปี หลักสูตรวิศวกรรมศาสตรบัณฑิต (วศ.บ.) จัดการศึกษาที่ มจพ. กรุงเทพมหานคร			
วิศวกรรมอุตสาหการ (IE)* (เสริมทักษะภาษาอังกฤษ)	01113	5	ปวช. ประเภทวิชาอุตสาหกรรม - มีคะแนนเฉลี่ยสะสม ไม่น้อยกว่า 3.75 และ ผลการเรียนในกลุ่มวิชาคณิตศาสตร์ ไม่ต่ำกว่า 3.85
วิศวกรรมวัสดุ (MATE) * (เสริมทักษะภาษาอังกฤษ)	01116	5	ปวช. ประเภทวิชาอุตสาหกรรมกลุ่มวิชาเครื่องกล/ไฟฟ้า/ อิเล็กทรอนิกส์/การก่อสร้าง/การต่อเรือ พิจารณาร่วมกับคะแนนทดสอบความสามารถด้านภาษาอังกฤษ ตามเกณฑ์ที่กำหนดอย่างใดอย่างหนึ่ง ดังนี้ - TOEFL \geq 550 หรือ - IELTS \geq 4.5 หรือ - TOEIC \geq 500 หรือ - K-STEP \geq 55
วิศวกรรมวัสดุเชิงนวัตกรรม (I-IME) หลักสูตรนานาชาติ **	01117	5	
วิศวกรรมไฟฟ้าอุตสาหกรรมและพลังงาน (IEE)	01118	5	ปวช. ประเภทวิชาอุตสาหกรรม กลุ่มวิชาไฟฟ้าและ อิเล็กทรอนิกส์ (ทุกสาขาวิชา)
ระดับปริญญาตรี 4 ปี หลักสูตรวิศวกรรมศาสตรบัณฑิต (วศ.บ.) จัดการศึกษาที่ มจพ. วิทยาเขตปราจีนบุรี			
วิศวกรรมเครื่องมือวัดและอัตโนมัติ (InAE)* (เสริมทักษะภาษาอังกฤษ)	01119	5	ปวช. ประเภทวิชาอุตสาหกรรม กลุ่มวิชาไฟฟ้า/ อิเล็กทรอนิกส์

หมายเหตุ 1. ผู้สมัครสามารถเลือกสมัครได้ **1 อันดับ**

2. โครงการปกติ อัตราค่าธรรมเนียมและค่าบำรุงการศึกษา ภาคการศึกษาละ 19,000 บาท ไม่รวมค่าธรรมเนียมอื่น ๆ

* หลักสูตรเสริมทักษะภาษาอังกฤษ อัตราค่าธรรมเนียมและค่าบำรุงการศึกษา ภาคการศึกษาละ 25,000 บาท

ไม่รวมค่าธรรมเนียมอื่น ๆ

**หลักสูตรนานาชาติ อัตราค่าธรรมเนียมและค่าบำรุงการศึกษา ภาคการศึกษาละ 60,000 บาท ไม่รวมค่าธรรมเนียมอื่น ๆ

3.1.2. คณะครุศาสตร์อุตสาหกรรม จัดการศึกษาที่ มจพ. กรุงเทพมหานคร

หลักสูตร/สาขาวิชา	โครงการปกติ		โครงการสมทบพิเศษ		วุฒิผู้สมัคร ปวช. (ตรวจสอบคุณสมบัติที่ http://stdadmis2.kmutnb.ac.th/Information/GradCondCheck.aspx)
	รหัสสาขาวิชา	จำนวนรับ (คน)	รหัสสาขาวิชา	จำนวนรับ (คน)	
ระดับปริญญาตรี 4 ปี หลักสูตรครุศาสตร์อุตสาหกรรมบัณฑิต (ค.อ.บ.) จัดการศึกษาที่ มจพ. กรุงเทพมหานคร					
วิศวกรรมการผลิตและอุตสาหกรรม (TP)* (เสริมทักษะภาษาอังกฤษ)	02102	10	-	-	ปวช. ประเภทวิชาอุตสาหกรรม กลุ่มวิชาเครื่องกล/ไฟฟ้า/ อิเล็กทรอนิกส์/ ก่อสร้าง/การต่อเรือ และกลุ่มวิชาอื่นๆ
วิศวกรรมแมคคาทรอนิกส์และหุ่นยนต์ (TT)* (เสริมทักษะภาษาอังกฤษ)	02103	10	-	-	ปวช. ประเภทวิชาอุตสาหกรรม กลุ่มวิชาเครื่องกล กลุ่มวิชาไฟฟ้า/อิเล็กทรอนิกส์/ การต่อเรือ/ช่างอุตสาหกรรมฐานวิทยาศาสตร์
วิศวกรรมไฟฟ้า - วิศวกรรมระบบไฟฟ้ากำลังและระบบควบคุม (TE – Pow.)* (เสริมทักษะภาษาอังกฤษ)	02105	15	-	-	ปวช. ประเภทวิชาอุตสาหกรรม กลุ่มวิชาไฟฟ้า/ อิเล็กทรอนิกส์
- วิศวกรรมอิเล็กทรอนิกส์และโทรคมนาคม (TE – Elec.)* (เสริมทักษะภาษาอังกฤษ)	02106	24	-	-	
ระดับปริญญาตรี 5 ปี หลักสูตรวิศวกรรมศาสตรบัณฑิต (วศ.บ.) จัดการศึกษาที่ มจพ. กรุงเทพมหานคร					
วิศวกรรมไฟฟ้าและการศึกษา - วิศวกรรมระบบไฟฟ้ากำลังและระบบควบคุม (TEE-Pow.)	02107	11	-	-	ปวช. ประเภทวิชาอุตสาหกรรม กลุ่มวิชาไฟฟ้า/ อิเล็กทรอนิกส์
- วิศวกรรมอิเล็กทรอนิกส์และโทรคมนาคม (TEE-Elec.)	02108	12	-	-	

หมายเหตุ 1. ผู้สมัครสามารถเลือกสมัครได้ **1** อันดับ

2. โครงการปกติ อัตราค่าบำรุงการศึกษาภาคการศึกษาละ 19,000 บาท ไม่รวมค่าธรรมเนียมอื่น ๆ

3. หลักสูตรเสริมทักษะภาษาอังกฤษ จัดการเรียนการสอนเป็นภาษาอังกฤษอย่างน้อยร้อยละ 20 ของจำนวนหน่วยกิตรวมตลอดหลักสูตร อัตราค่าบำรุงการศึกษาภาคการศึกษาละ 25,000 บาท ไม่รวมค่าธรรมเนียมอื่น ๆ

3.1.3. วิทยาลัยเทคโนโลยีอุตสาหกรรม จัดการศึกษาที่ มจพ. กรุงเทพมหานคร

หลักสูตร/สาขาวิชา	โครงการปกติ		โครงการสมทบพิเศษ		วุฒิผู้สมัคร ปวช. (ตรวจสอบคุณสมบัติที่ http://stdadmis2.kmutnb.ac.th/Information/GradCondCheck.aspx)
	รหัสสาขาวิชา	จำนวนรับ (คน)	รหัสสาขาวิชา	จำนวนรับ (คน)	
หลักสูตรวิศวกรรมศาสตรบัณฑิต (วศ.บ. เทคโนโลยีวิศวกรรม ...) จัดการศึกษาที่ มจพ. กรุงเทพมหานคร					
เทคโนโลยีวิศวกรรมแม่พิมพ์และเครื่องมือ (TDET)* (เสริมทักษะภาษาอังกฤษ)	03101	5	-	-	ปวช. ประเภทวิชาอุตสาหกรรม กลุ่มวิชาเครื่องกล - มีคะแนนเฉลี่ยสะสม ไม่น้อยกว่า 2.50
เทคโนโลยีวิศวกรรมเชื่อม (WdET)* (เสริมทักษะภาษาอังกฤษ)	03102	5	-	-	ปวช. ประเภทวิชาอุตสาหกรรม กลุ่มวิชาเครื่องกล/สาขางานต่อเรือโลหะ - มีคะแนนเฉลี่ยสะสม ไม่น้อยกว่า 2.50

หมายเหตุ 1. ผู้สมัครสามารถเลือกสมัครได้ **1** อันดับ

2. * หลักสูตรเสริมทักษะภาษาอังกฤษ จัดการเรียนการสอนเป็นภาษาอังกฤษอย่างน้อยร้อยละ 20 ของจำนวนหน่วยกิตรวมตลอดหลักสูตร อัตราค่าบำรุงการศึกษาภาคการศึกษาละ 19,000 บาท ไม่รวมค่าธรรมเนียมอื่น ๆ

3.1.3. วิทยาลัยเทคโนโลยีอุตสาหกรรม จัดการศึกษาที่ มจพ. กรุงเทพมหานคร (ต่อ)

หลักสูตร/สาขาวิชา	โครงการปกติ		โครงการสมทบพิเศษ		วุฒิผู้สมัคร ปวช. (ตรวจสอบคุณสมบัติที่ http://stdadmis2.kmutnb.ac.th/Information/GradCondCheck.aspx)
	รหัสสาขาวิชา	จำนวนรับ (คน)	รหัสสาขาวิชา	จำนวนรับ (คน)	
หลักสูตรวิศวกรรมศาสตรบัณฑิต (วศ.บ. เทคโนโลยีวิศวกรรม ...) จัดการศึกษาที่ มจพ. กรุงเทพมหานคร					
เทคโนโลยีวิศวกรรมการออกแบบและผลิตเครื่องจักรกล (MDET)* (เสริมทักษะภาษาอังกฤษ) - แขนงวิชาสร้างเครื่องจักรกล (M)	03103	10	-	-	ปวช. ประเภทวิชาอุตสาหกรรม กลุ่มวิชาเครื่องกลหรือเทียบเท่า โดยความเห็นชอบของคณะกรรมการภาคีวิชาเครื่องกล - มีคะแนนเฉลี่ยสะสม <u>ไม่น้อยกว่า 2.50</u>
- แขนงวิชาออกแบบผลิตภัณฑ์เครื่องกล (D)	03113	15	-	-	ปวช. ประเภทวิชาอุตสาหกรรม กลุ่มวิชาเครื่องกล/ ช่างอุตสาหกรรมฐานวิทยาศาสตร์ - มีคะแนนเฉลี่ยสะสม <u>ไม่น้อยกว่า 2.50</u>
เทคโนโลยีวิศวกรรมยานยนต์ (AmET)* (เสริมทักษะภาษาอังกฤษ)	03104	10	-	-	ปวช. ประเภทวิชาอุตสาหกรรม กลุ่มวิชาเครื่องกล สาขาวิชาช่างยนต์ สาขางานยานยนต์ สาขางานเครื่องกลเกษตร - มีคะแนนเฉลี่ยสะสม <u>ไม่น้อยกว่า 2.50</u>
เทคโนโลยีวิศวกรรมการทำมาเย็บและการปรับอากาศ (RAET)* (เสริมทักษะภาษาอังกฤษ)	03105	5	-	-	ปวช. ประเภทวิชาอุตสาหกรรม - มีคะแนนเฉลี่ยสะสม <u>ไม่น้อยกว่า 2.50</u>
เทคโนโลยีวิศวกรรมแมคคาทรอนิกส์ (MtET)* (เสริมทักษะภาษาอังกฤษ)	03106	13	-	-	ปวช. ประเภทวิชาอุตสาหกรรม กลุ่มวิชาเครื่องกล/ไฟฟ้า/อิเล็กทรอนิกส์/ ช่างอุตสาหกรรมฐานวิทยาศาสตร์ - มีคะแนนเฉลี่ยสะสม <u>ไม่น้อยกว่า 2.50</u>
เทคโนโลยีวิศวกรรมพอลิเมอร์และอุตสาหกรรมยาง (PoET) * (เสริมทักษะภาษาอังกฤษ)	03107	10	-	-	ปวช. ประเภทวิชาอุตสาหกรรม/ เกษตรกรรม/ อุตสาหกรรมสิ่งทอ - มีคะแนนเฉลี่ยสะสม <u>ไม่น้อยกว่า 2.50</u>
เทคโนโลยีวิศวกรรมอิเล็กทรอนิกส์ * (เสริมทักษะภาษาอังกฤษ) - แขนงวิชาโทรคมนาคม [EnET(T)]	03109	10	-	-	ปวช. ประเภทวิชาอุตสาหกรรม กลุ่มวิชาเครื่องกล/ กลุ่มวิชาไฟฟ้า/อิเล็กทรอนิกส์/ กลุ่มวิชาการก่อสร้าง/ กลุ่มวิชาช่างอุตสาหกรรมฐานวิทยาศาสตร์ - มีคะแนนเฉลี่ยสะสม <u>ไม่น้อยกว่า 2.50</u>
- แขนงวิชาเครื่องมือวัดและระบบอัตโนมัติ [EnET(I)]	03116	10	-	-	
- แขนงวิชาการกระจายเสียงวิทยุและโทรทัศน์ [EnET(B)]	03117	5	-	-	
เทคโนโลยีวิศวกรรมอุตสาหกรรม (InET)* (เสริมทักษะภาษาอังกฤษ) - แขนงวิชาการออกแบบผลิตภัณฑ์และการผลิต (P)	03110	10	-	-	ปวช. ประเภทวิชาอุตสาหกรรม กลุ่มวิชาเครื่องกล/ไฟฟ้า/อิเล็กทรอนิกส์/ การก่อสร้าง - มีคะแนนเฉลี่ยสะสม <u>ไม่น้อยกว่า 2.50</u>
- แขนงวิชาการจัดการกระบวนการผลิต (M)	03120	10	-	-	

หมายเหตุ 1. ผู้สมัครสามารถเลือกสมัครได้ **1 อันดับ**

2. * **หลักสูตรเสริมทักษะภาษาอังกฤษ** จัดการเรียนการสอนเป็นภาษาอังกฤษอย่างน้อยร้อยละ 20 ของจำนวนหน่วยกิตรวมตลอดหลักสูตร อัตราค่าบำรุงการศึกษาภาคการศึกษาละ 19,000 บาท ไม่รวมค่าธรรมเนียมอื่น ๆ

3.1.3. วิทยาลัยเทคโนโลยีอุตสาหกรรม จัดการศึกษาที่ มจพ. กรุงเทพมหานคร (ต่อ)

หลักสูตร/สาขาวิชา	โครงการปกติ		โครงการสมทบพิเศษ		วุฒิผู้สมัคร ปวช. (ตรวจสอบคุณสมบัติที่ http://stdadmis2.kmutnb.ac.th/Information/GradCondCheck.aspx)
	รหัสสาขาวิชา	จำนวนรับ (คน)	รหัสสาขาวิชา	จำนวนรับ (คน)	
หลักสูตรวิศวกรรมศาสตรบัณฑิต (วศ.บ. เทคโนโลยีวิศวกรรม ...) จัดการศึกษาที่ มจพ. กรุงเทพมหานคร					
เทคโนโลยีวิศวกรรมซ่อมบำรุงอากาศยาน (ACET)	03118	5	-	-	ปวช. ประเภทวิชาอุตสาหกรรม กลุ่มวิชาเครื่องกล/ไฟฟ้า/อิเล็กทรอนิกส์/ก่อสร้าง/ช่างอุตสาหกรรมฐานวิทยาศาสตร์ - มีคะแนนเฉลี่ยสะสม ไม่น้อยกว่า 2.50
หลักสูตรวิทยาศาสตร์บัณฑิต (วท.บ.) จัดการศึกษาที่ มจพ. กรุงเทพมหานคร					
การจัดการเทคโนโลยีการผลิตและสารสนเทศ (IPTM) * (เสริมทักษะภาษาอังกฤษ)	03112	10	-	-	ปวช. ประเภทวิชาช่างอุตสาหกรรม หรือประเภทวิชาเกษตรกรรม/ อุตสาหกรรมสิ่งทอ/กลุ่มวิชาศิลปกรรม สาขางานคอมพิวเตอร์กราฟฟิก/ กลุ่มวิชาพาณิชย์การ สาขางานคอมพิวเตอร์ธุรกิจ/ สาขาวิชาเทคโนโลยีสารสนเทศ

หมายเหตุ 1. ผู้สมัครสามารถเลือกสมัครได้ **1 อันดับ**

2. * **หลักสูตรเสริมทักษะภาษาอังกฤษ** จัดการเรียนการสอนเป็นภาษาอังกฤษอย่างน้อยร้อยละ 20 ของจำนวนหน่วยกิตรวมตลอดหลักสูตร อัตราค่าบำรุงการศึกษาภาคการศึกษาละ 19,000 บาท ไม่รวมค่าธรรมเนียมอื่น ๆ

3. โครงการปกติ อัตราค่าบำรุงการศึกษาภาคการศึกษาละ 19,000 บาท ไม่รวมค่าธรรมเนียมอื่น ๆ

3.1.4. คณะวิทยาศาสตร์ประยุกต์ จัดการศึกษาที่ มจพ. กรุงเทพมหานคร

หลักสูตร/สาขาวิชา	โครงการปกติ		โครงการสมทบพิเศษ		วุฒิผู้สมัคร ปวช. (ตรวจสอบคุณสมบัติที่ http://stdadmis2.kmutnb.ac.th/Information/GradCondCheck.aspx)
	รหัสสาขาวิชา	จำนวนรับ (คน)	รหัสสาขาวิชา	จำนวนรับ (คน)	
ระดับปริญญาตรี 4 ปี หลักสูตรวิทยาศาสตร์บัณฑิต (วท.บ.) จัดการศึกษาที่ มจพ. กรุงเทพมหานคร					
คณิตศาสตร์ประยุกต์ (MA)* (เสริมทักษะภาษาอังกฤษ)	04101	5	04201	5	ปวช. ประเภทวิชาอุตสาหกรรม สาขาเครื่องกล (มจพ.)/ ไฟฟ้าและอิเล็กทรอนิกส์ (มจพ.)/โยธา (มจพ.) - ต้องมีคะแนนเฉลี่ยสะสม <u>ไม่น้อยกว่า 2.50</u>
เทคโนโลยีชีวภาพ (BT)* (เสริมทักษะภาษาอังกฤษ)	04104	2	04204	3	ปวช. ประเภทวิชาเกษตรกรรม สาขาเกษตรศาสตร์/ สาขาเกษตรและเทคโนโลยี/สาขาเทคโนโลยีชีวภาพ การเกษตรฐานวิทยาศาสตร์/สาขาเคมีสิ่งทอ - ต้องผ่านการเรียนรายวิชาคณิตศาสตร์ และ วิทยาศาสตร์ รวมกัน <u>ไม่น้อยกว่า 30 หน่วยกิต</u>
คณิตศาสตร์เชิงวิทยาการคอมพิวเตอร์ (MC)* (เสริมทักษะภาษาอังกฤษ)	04114	5	04214	5	ปวช. ประเภทวิชาอุตสาหกรรม สาขาเครื่องกล (มจพ.)/ ไฟฟ้าและอิเล็กทรอนิกส์ (มจพ.)/โยธา (มจพ.) - ต้องมีคะแนนเฉลี่ยสะสม <u>ไม่น้อยกว่า 2.50</u>

- หมายเหตุ 1. ผู้สมัครสามารถเลือกสมัครได้สูงสุด **2 อันดับ** ต้องเป็นสาขาวิชาเดียวกันเท่านั้น (โครงการปกติไม่เกิน 1 อันดับ และหรือโครงการสมทบพิเศษ ไม่เกิน 1 อันดับ)
2. *หลักสูตรเสริมทักษะภาษาอังกฤษ จัดการเรียนการสอนเป็นภาษาอังกฤษอย่างน้อยร้อยละ 20 ของจำนวนหน่วยกิตรวมตลอดหลักสูตร โครงการปกติ อัตราค่าบำรุงการศึกษาภาคการศึกษาละ 19,000 บาท
โครงการสมทบพิเศษ อัตราค่าบำรุงการศึกษาภาคการศึกษาละ 29,000 บาท ไม่รวมค่าธรรมเนียมอื่น ๆ

3.1.5. คณะอุตสาหกรรมเกษตร จัดการศึกษาที่ มจพ. วิทยาเขตปราจีนบุรี

หลักสูตร/สาขาวิชา	โครงการปกติ		วุฒิผู้สมัคร ปวช. (ตรวจสอบคุณสมบัติที่ http://stdadmis2.kmutnb.ac.th/Information/GradCondCheck.aspx)
	รหัสสาขาวิชา	จำนวนรับ (คน)	
ระดับปริญญาตรี 4 ปี หลักสูตรวิทยาศาสตร์บัณฑิต (วท.บ.) จัดการศึกษาที่ มจพ. วิทยาเขตปราจีนบุรี			
วิทยาศาสตรบัณฑิตการอาหารและการจัดการ (FSM)	05101	20	ปวช. สาขาวิชาคหกรรม หรือการจัดการอุตสาหกรรม หรือสาขาวิชาอื่นๆที่เกี่ยวข้อง
นวัตกรรมและเทคโนโลยีการพัฒนามลิตภัณฑ์ (IPD)	05102	20	

- หมายเหตุ 1. ผู้สมัครสามารถเลือกสมัครได้ **1 อันดับ**
2. โครงการปกติ อัตราค่าบำรุงการศึกษา ภาคการศึกษาละ 19,000 บาท ไม่รวมค่าธรรมเนียมอื่น ๆ

3.1.7. คณะสถาปัตยกรรมและการออกแบบ จัดการศึกษาที่ มจพ. กรุงเทพมหานคร

หลักสูตร/สาขาวิชา	โครงการปกติ		วุฒิผู้สมัคร ปวช. (ตรวจสอบคุณสมบัติที่ http://stdadmis2.kmutnb.ac.th/Information/GradCondCheck.aspx)
	รหัสสาขาวิชา	จำนวนรับ (คน)	
ระดับปริญญาตรี 4 ปี หลักสูตรศิลปบัณฑิต (ศล.บ.) จัดการศึกษาที่ มจพ. กรุงเทพมหานคร			
ออกแบบภายใน (Int.D)* (เสริมทักษะภาษาอังกฤษ)	11101	5	ปวช. ประเภทวิชาช่างอุตสาหกรรม กลุ่มวิชาก่อสร้าง/ศิลปกรรม - ต้องมีคะแนนเฉลี่ยสะสม <u>ไม่น้อยกว่า 2.50</u> - พิจารณา Portfolio ร่วมด้วย
ออกแบบผลิตภัณฑ์นวัตกรรมเซรามิกส์ (CI.D)***	11102	10	ปวช. ทุกประเภทวิชา - ต้องมีคะแนนเฉลี่ยสะสม <u>ไม่น้อยกว่า 2.50</u>
ศิลปประยุกต์และออกแบบผลิตภัณฑ์ (Aap.D)* (เสริมทักษะภาษาอังกฤษ)	11103	5	ปวช. ทุกประเภทวิชา - พิจารณา Portfolio (Drawing, Sketch, Product)
ระดับปริญญาตรี 4 ปี หลักสูตรบริหารธุรกิจบัณฑิต (บธ.บ.) จัดการศึกษาที่ มจพ. กรุงเทพมหานคร			
การจัดการงานออกแบบภายในและพัฒนารูปร่าง (IDMB) ** (เสริมทักษะภาษาอังกฤษ)	11105	5	ปวช. ทุกประเภทวิชา - พิจารณา Portfolio ทางด้านงานออกแบบ
ระดับปริญญาตรี 5 ปี หลักสูตรสถาปัตยกรรมศาสตรบัณฑิต (สถ.บ.) จัดการศึกษาที่ มจพ. กรุงเทพมหานคร			
สถาปัตยกรรม (Arch.) ****	11104	5	ปวช. ประเภทวิชาอุตสาหกรรม กลุ่มวิชาการก่อสร้าง - พิจารณา Portfolio ร่วมด้วย

- หมายเหตุ 1. ผู้สมัครสามารถเลือกสมัครได้ **1 อันดับ**
2. * **หลักสูตรเสริมทักษะภาษาอังกฤษ** จัดการเรียนการสอนเป็นภาษาอังกฤษอย่างน้อยจากร้อยละ 20 ของจำนวนหน่วยกิตรวมตลอดหลักสูตร อัตราค่าบำรุงการศึกษา ภาคการศึกษาละ 28,000 บาท ไม่รวมค่าธรรมเนียมอื่น ๆ
- ** **หลักสูตรเสริมทักษะภาษาอังกฤษ** จัดการเรียนการสอนเป็นภาษาอังกฤษอย่างน้อยจากร้อยละ 20 ของจำนวนหน่วยกิตรวมตลอดหลักสูตร อัตราค่าบำรุงการศึกษา ภาคการศึกษาละ 22,000 บาท ไม่รวมค่าธรรมเนียมอื่น ๆ
3. *** สาขาวิชาออกแบบผลิตภัณฑ์นวัตกรรมเซรามิกส์ อัตราค่าบำรุงการศึกษา ภาคการศึกษาละ 22,000 บาท ไม่รวมค่าธรรมเนียมอื่น ๆ
4. **** **สถาปัตยกรรม** อัตราค่าบำรุงการศึกษา ภาคการศึกษาละ 28,000 บาท ไม่รวมค่าธรรมเนียมอื่น ๆ

3.1.8. คณะวิศวกรรมศาสตร์และเทคโนโลยี จัดการศึกษาที่ มจพ. วิทยาเขตระยอง

หลักสูตร/สาขาวิชา	โครงการปกติ		วุฒิผู้สมัคร ปวช. (ตรวจสอบคุณสมบัติที่ http://stdadmis2.kmutnb.ac.th/Information/GradCondCheck.aspx)
	รหัสสาขาวิชา	จำนวนรับ (คน)	
หลักสูตรวิศวกรรมศาสตรบัณฑิต (วศ.บ.) จัดการศึกษาที่ มจพ. วิทยาเขตระยอง			
เทคโนโลยีวิศวกรรมเครื่องกลและยานยนต์ (MAet) - แขนงวิชาวิศวกรรมเครื่องกล - แขนงวิชาวิศวกรรมยานยนต์	12103	10	ปวช. ประเภทวิชาอุตสาหกรรม - ต้องมีคะแนนเฉลี่ยสะสม <u>ไม่น้อยกว่า 2.75</u>
	12104	10	
เทคโนโลยีวิศวกรรมวัสดุและกระบวนการผลิต (MPet) - แขนงวิชาวิศวกรรมพอลิเมอร์ - แขนงวิชาวิศวกรรมโลหะการ	12106	5	ปวช. ประเภทวิชาช่างอุตสาหกรรม สาขาเครื่องกล (มจพ.) - ต้องมีคะแนนเฉลี่ยสะสม <u>ไม่น้อยกว่า 2.75</u>
	12107	5	

- หมายเหตุ 1. ผู้สมัครสามารถเลือกสมัครได้ **1 อันดับ**
2. **โครงการปกติ** อัตราค่าบำรุงการศึกษา ภาคการศึกษาละ 19,000 บาท ไม่รวมค่าธรรมเนียมอื่น ๆ

3.1.9. คณะวิทยาศาสตร์ พลังงานและสิ่งแวดล้อม จัดการศึกษาที่ มจพ. วิทยาเขตระยอง

หลักสูตร/สาขาวิชา	โครงการปกติ		โครงการสมทบพิเศษ		วุฒิผู้สมัคร ปวช. (ตรวจสอบคุณวุฒิที่ http://stdadmis2.kmutnb.ac.th/Information/GradCondCheck.aspx)
	รหัสสาขาวิชา	จำนวนรับ (คน)	รหัสสาขาวิชา	จำนวนรับ (คน)	
ระดับปริญญาตรี 4 ปี หลักสูตรวิทยาศาสตร์บัณฑิต (วท.บ.) จัดการศึกษาที่ มจพ.วิทยาเขตระยอง					
กระบวนการอุตสาหกรรมเคมีและสิ่งแวดล้อม (ICPE)	13101	15	13201	15	ปวช. ช่างอุตสาหกรรม กลุ่มวิชาเครื่องกล/ไฟฟ้า/อิเล็กทรอนิกส์/สาขาวิชาโยธา (มจพ.)/ สาขาวิชาผลิตภัณฑ์ยาง/สาขาวิชาอุตสาหกรรมยาง - ต้องมีคะแนนเฉลี่ยสะสม ไม่น้อยกว่า 2.00
เทคโนโลยีพลังงานและการจัดการ (ETAM)	13102	15	13202	15	ปวช. ช่างอุตสาหกรรมกลุ่มวิชาเครื่องกล/ไฟฟ้า/อิเล็กทรอนิกส์ - ต้องมีคะแนนเฉลี่ยสะสม ไม่น้อยกว่า 2.00
วิทยาการข้อมูลและการคำนวณเชิงธุรกิจและอุตสาหกรรม (DSCBI)	13103	40	13203	20	ปวช. ประเภทวิชาช่างอุตสาหกรรม/ประเภทวิชาเทคโนโลยีสารสนเทศและการสื่อสาร/ประเภทวิชาพาณิชยกรรม - ต้องมีคะแนนเฉลี่ยสะสม ไม่น้อยกว่า 2.00

- หมายเหตุ 1. ผู้สมัครสามารถเลือกสมัครได้สูงสุด 2 อันดับ ต้องเป็นสาขาวิชาเดียวกันเท่านั้น (โครงการปกติไม่เกิน 1 อันดับ และหรือโครงการสมทบพิเศษ ไม่เกิน 1 อันดับ)
2. โครงการปกติ อัตราค่าบำรุงการศึกษา ภาคการศึกษาละ 19,000 บาท โครงการสมทบพิเศษ อัตราค่าบำรุงการศึกษา ภาคการศึกษาละ 29,000 บาท ไม่รวมค่าธรรมเนียมอื่น ๆ

3.1.10. คณะบริหารธุรกิจ จัดการศึกษาที่ มจพ. วิทยาเขตระยอง

หลักสูตร/สาขาวิชา	โครงการปกติ		วุฒิผู้สมัคร ปวช. (ตรวจสอบคุณวุฒิที่ http://stdadmis2.kmutnb.ac.th/Information/GradCondCheck.aspx)
	รหัสสาขาวิชา	จำนวนรับ (คน)	
ระดับปริญญาตรี 4 ปี หลักสูตรบริหารธุรกิจบัณฑิต (บธ.บ.) จัดการศึกษาที่ มจพ.วิทยาเขตระยอง			
คอมพิวเตอร์ธุรกิจ (BCom)	14101	20	ปวช. ทุกประเภทวิชา - ต้องมีคะแนนเฉลี่ยสะสม ไม่น้อยกว่า 2.00
การบัญชี (BAcc)	14102	40	ปวช. ทุกประเภทวิชา - ต้องมีคะแนนเฉลี่ยสะสม ไม่น้อยกว่า 2.00
บริหารธุรกิจอุตสาหกรรมและโลจิสติกส์ (BIBLA)	14103	80	ปวช. ทุกประเภทวิชา - ต้องมีคะแนนเฉลี่ยสะสม ไม่น้อยกว่า 2.00

- หมายเหตุ 1. ผู้สมัครสามารถเลือกสมัครได้ 1 อันดับ
2. โครงการปกติ อัตราค่าบำรุงการศึกษา ภาคการศึกษาละ 19,000 บาท ไม่รวมค่าธรรมเนียมอื่น ๆ

3.1.11. คณะบริหารธุรกิจและอุตสาหกรรมบริการ จัดการศึกษาที่ มจพ. วิทยาเขตปราจีนบุรี

หลักสูตร/สาขาวิชา	โครงการปกติ		วุฒิผู้สมัคร ปวช. (ตรวจสอบคุณสมบัติที่ http://stdadmis2.kmutnb.ac.th/Information/GradCondCheck.aspx)
	รหัสสาขาวิชา	จำนวนรับ (คน)	
ระดับปริญญาตรี 4 ปี หลักสูตรบริหารธุรกิจบัณฑิต (บร.บ.) จัดการศึกษาที่ มจพ. วิทยาเขตปราจีนบุรี			
การจัดการท่องเที่ยวและโรงแรม (TH)	17101	40	ปวช. ประเภทวิชาพาณิชยกรรม/คหกรรม/อุตสาหกรรมท่องเที่ยว - ต้องมีคะแนนเฉลี่ยสะสม <u>ไม่น้อยกว่า 2.50</u> - พิจารณา Portfolio ร่วมด้วย
บริหารธุรกิจอุตสาหกรรมและการค้า (IBT)	17102	40	ปวช. ประเภทวิชาพาณิชยกรรม /สาขาวิชาการจัดการธุรกิจ - ต้องมีคะแนนเฉลี่ยสะสม <u>ไม่น้อยกว่า 2.50</u> - พิจารณา Portfolio ร่วมด้วย

หมายเหตุ 1. ผู้สมัครสามารถเลือกสมัครได้ **1** อันดับ

2. โครงการปกติ อัตราค่าบำรุงการศึกษา ภาคการศึกษาละ 19,000 บาท ไม่รวมค่าธรรมเนียมอื่น ๆ

3.2 ระดับปริญญาตรีต่อเนื่อง 2-3 ปี/เทียบโอน 2-3 ปี

3.2.1 คณะวิศวกรรมศาสตร์ จัดการศึกษาที่ มจพ. กรุงเทพมหานคร

หลักสูตร/สาขาวิชา	โครงการปกติ		วุฒิผู้สมัคร ปวส. (ตรวจสอบคุณสมบัติที่ http://stdadmis2.kmutnb.ac.th/Information/GradCondCheck.aspx)
	รหัสสาขาวิชา	จำนวนรับ (คน)	
ปริญญาตรีเทียบโอน 3 ปี (เรียนในเวลาราชการ) หลักสูตรวิศวกรรมศาสตรบัณฑิต (วศ.บ.) จัดการศึกษาที่ มจพ. กรุงเทพมหานคร			
วิศวกรรมเครื่องมื่อวัดและอัตโนมัติ (InAE-R)* (เสริมทักษะภาษาอังกฤษ)	01301	5	ปวส. ประเภทวิชาอุตสาหกรรม กลุ่มวิชาไฟฟ้า/อิเล็กทรอนิกส์

หมายเหตุ 1. ผู้สมัครสามารถเลือกสมัครได้ **1** อันดับ

2. * หลักสูตรเสริมทักษะภาษาอังกฤษ จัดการเรียนการสอนเป็นภาษาอังกฤษอย่างน้อยร้อยละ 20 ของจำนวนหน่วยกิต รวมตลอดหลักสูตร อัตราค่าบำรุงการศึกษาภาคการศึกษาละ 25,000 บาท ไม่รวมค่าธรรมเนียมอื่น ๆ

3.2.2 คณะครุศาสตร์อุตสาหกรรม จัดการศึกษาที่ มจพ. กรุงเทพมหานคร

หลักสูตร/สาขาวิชา	โครงการปกติ		วุฒิผู้สมัคร ปวส. (ตรวจสอบคุณสมบัติที่ http://stdadmis2.kmutnb.ac.th/Information/GradCondCheck.aspx)
	รหัสสาขาวิชา	จำนวนรับ (คน)	
ระดับปริญญาตรีเทียบโอน 3 ปี หลักสูตรครุศาสตร์อุตสาหกรรมบัณฑิต (ค.อ.บ.) จัดการศึกษาที่ มจพ. กรุงเทพมหานคร			
วิศวกรรมไฟฟ้า* (เสริมทักษะภาษาอังกฤษ) - วิศวกรรมอิเล็กทรอนิกส์และโทรคมนาคม (TTE - Elec. - R)*	02306	28	ปวส. ประเภทวิชาอุตสาหกรรม กลุ่มวิชาไฟฟ้า/อิเล็กทรอนิกส์
วิศวกรรมการผลิตและอุตสาหกรรม (TTP-R)* (เสริมทักษะภาษาอังกฤษ)	02311	20	ปวส. ประเภทวิชาอุตสาหกรรม กลุ่มวิชาเครื่องกล

หมายเหตุ 1. ผู้สมัครสามารถเลือกสมัครได้ **1** อันดับ

2. ระดับปริญญาตรีเทียบโอน 3 ปี (xxx - R) เป็นหลักสูตรที่เรียนในวัน/เวลาราชการ (วันจันทร์ - วันศุกร์ เวลา 8.00 - 16.00 น.) เวลาอาจมีการเปลี่ยนแปลงได้ตามความเหมาะสม

3.*หลักสูตรเสริมทักษะภาษาอังกฤษ จัดการเรียนการสอนเป็นภาษาอังกฤษอย่างน้อยร้อยละ 20 ของจำนวน

3.2.3 วิทยาลัยเทคโนโลยีอุตสาหกรรม จัดการศึกษาที่ มจพ. กรุงเทพมหานคร

หลักสูตร/สาขาวิชา	โครงการปกติ		โครงการสมทบพิเศษ		วุฒิผู้สมัคร ปวส. (ตรวจสอบคุณสมบัติที่ http://stdadmis2.kmutnb.ac.th/Information/GradCondCheck.aspx)
	รหัสสาขาวิชา	จำนวนรับ (คน)	รหัสสาขาวิชา	จำนวนรับ (คน)	
ปริญญาตรีต่อเนื่อง 2 - 3 ปี หลักสูตรอุตสาหกรรมศาสตรบัณฑิต (อส.บ.) จัดการศึกษาที่ มจพ. กรุงเทพมหานคร					
เทคโนโลยีการเชื่อม (WDT - R)* (เสริมทักษะภาษาอังกฤษ)	03301	5	-	-	ปวส. ประเภทวิชาอุตสาหกรรม กลุ่มวิชาเครื่องกล สาขาเครื่องกล/ สาขาเทคนิคโลหะ/ อุตสาหกรรมการต่อเรือ/ เทคนิคการเชื่อมอุตสาหกรรม/ เทคนิคการเชื่อมโลหะ/ เทคนิคงานท่ออุตสาหกรรม/ เทคโนโลยีอุตสาหกรรมต่อตัวถังรถโดยสาร/ เทคนิคซ่อมตัวถังสีและสีรถยนต์/ ช่างยนต์/ ช่างกลโรงงาน - ต้องมีคะแนนเฉลี่ยสะสม ไม่น้อยกว่า 2.50
เทคโนโลยีการเชื่อม (WDT - T)* (เสริมทักษะภาษาอังกฤษ)	03302	5	-	-	ปวส. ประเภทวิชาอุตสาหกรรม กลุ่มวิชาเครื่องกล สาขาเครื่องกล/ สาขาเทคนิคโลหะ/ อุตสาหกรรมการต่อเรือ/ เทคนิคการเชื่อมอุตสาหกรรม/ เทคนิคการเชื่อมโลหะ/ เทคนิคงานท่ออุตสาหกรรม/ เทคโนโลยีอุตสาหกรรมต่อตัวถังรถโดยสาร/ เทคนิคซ่อมตัวถังสีและสีรถยนต์/ ช่างยนต์/ ช่างกลโรงงาน - ต้องมีคะแนนเฉลี่ยสะสม ไม่น้อยกว่า 2.50
เทคโนโลยีเครื่องกล* (เสริมทักษะภาษาอังกฤษ) - ออกแบบเครื่องกล (MDT - T)*	03304	10	-	-	ปวส. ประเภทวิชาอุตสาหกรรม กลุ่มวิชาเครื่องกล สาขาเครื่องกล/ สาขาเทคนิคโลหะ/ อุตสาหกรรมการต่อเรือ/ เทคนิคการเชื่อมอุตสาหกรรม/ เทคนิคการเชื่อมโลหะ/ เทคนิคงานท่ออุตสาหกรรม/ เทคโนโลยีอุตสาหกรรมต่อตัวถังรถโดยสาร/ เทคนิคซ่อมตัวถังสีและสีรถยนต์/ ช่างยนต์/ ช่างกลโรงงาน - ต้องมีคะแนนเฉลี่ยสะสม ไม่น้อยกว่า 2.50
- ออกแบบแม่พิมพ์ (TDT - T)*	03305	5	-	-	ปวส. ประเภทวิชาอุตสาหกรรม กลุ่มวิชาเครื่องกล/อนุปริญญาทางช่างอุตสาหกรรม - ต้องมีคะแนนเฉลี่ยสะสม ไม่น้อยกว่า 2.50
- ผลิตชิ้นส่วนอากาศยาน (AcT-T)*	03328	5	-	-	ปวส. ประเภทวิชาอุตสาหกรรม กลุ่มวิชาเครื่องกล/ช่างอุตสาหกรรม/แม่พิมพ์/ สาขาวิชาช่างอากาศยาน

- หมายเหตุ 1. ผู้สมัครสามารถเลือกสมัครได้ 1 อันดับ
 2. ระดับปริญญาตรีเทียบโอน 3 ปี (xxx - R) เป็นหลักสูตรที่เรียนในวัน/เวลาราชการ (วันจันทร์ - วันศุกร์ เวลา 8.00 - 16.00 น.)
 3. ระดับปริญญาตรีเทียบโอน 3 ปี (xxx - T) เป็นหลักสูตรที่เรียนนอกเวลาราชการ (วันจันทร์ - วันศุกร์ เวลา 17.00 - 21.00 น. และวันเสาร์ เวลา 8.00 - 16.00 น.)
 4. ผู้สมัครต้องมีผลการเรียนรวมเฉลี่ยตลอดหลักสูตร ระดับประกาศนียบัตรวิชาชีพชั้นสูง (ปวส.) **ไม่น้อยกว่า 2.50**
 5. * **หลักสูตรเสริมทักษะภาษาอังกฤษ** จัดการเรียนการสอนเป็นภาษาอังกฤษอย่างน้อยร้อยละ 20 ของจำนวนหน่วยกิตตลอดหลักสูตรอัตราค่าบำรุงการศึกษาภาคการศึกษาละ 19,000 บาท ไม่รวมค่าธรรมเนียมอื่น ๆ

3.2.3 วิทยาลัยเทคโนโลยีอุตสาหกรรม จัดการศึกษาที่ มจพ. กรุงเทพมหานคร (ต่อ)

หลักสูตร/สาขาวิชา	โครงการปกติ		โครงการสมทบพิเศษ		วุฒิผู้สมัคร ปวส. (ตรวจสอบคุณสมบัติที่ http://stdadmis2.kmutnb.ac.th/Information/GradCondCheck.aspx)
	รหัสสาขาวิชา	จำนวนรับ (คน)	รหัสสาขาวิชา	จำนวนรับ (คน)	
ปริญญาตรีต่อเนื่อง 2 - 3 ปี หลักสูตรอุตสาหกรรมศาสตรบัณฑิต (อส.บ.) จัดการศึกษาที่ มจพ. กรุงเทพมหานคร					
เทคโนโลยีอิเล็กทรอนิกส์* (เสริมทักษะภาษาอังกฤษ) - เครื่องมือวัดและควบคุม (EIT - R)*	03312	5	-	-	ปวส. ประเภทวิชาอุตสาหกรรม กลุ่มวิชาไฟฟ้า/อิเล็กทรอนิกส์
- โทรคมนาคม (ETT - R)*	03314	5	-	-	
- คอมพิวเตอร์ (ECT - R)*	03316	5	-	-	
เทคโนโลยีแมคคาทรอนิกส์ (MtT - R)* (เสริมทักษะภาษาอังกฤษ)	03320	15	-	-	ปวส. ประเภทวิชาอุตสาหกรรม กลุ่มวิชาเครื่องกล/ไฟฟ้า/อิเล็กทรอนิกส์
เทคโนโลยีเครื่องต้นกำลัง* (เสริมทักษะภาษาอังกฤษ) - เทคโนโลยีการจัดการการผลิตยานยนต์ (AmT-R)*	03308	10	-	-	ปวส. ประเภทวิชาอุตสาหกรรมทุกสาขาวิชา / ประเภทวิชาเกษตรกรรม สาขาวิชา เทคโนโลยีเครื่องจักรกลเกษตร สาขาวิชาช่างกลเกษตร / ประเภทวิชาบริหารธุรกิจ สาขาวิชาการจัดการ
- เทคโนโลยีการจัดการการผลิตยานยนต์ (AmT-T)*	03309	10	-	-	
- เทคโนโลยีพลังงาน (EgT-R)*	03306	10	-	-	
- เทคโนโลยีพลังงาน (EgT-T)*	03307	10	-	-	ปวส. ประเภทวิชาอุตสาหกรรมทุกสาขาวิชา / ประเภทวิชาเกษตรกรรม สาขาวิชา เทคโนโลยีเครื่องจักรกลเกษตร สาขาวิชาช่างกลเกษตร / ประเภทวิชาบริหารธุรกิจ สาขาวิชาการจัดการ
ปริญญาตรีเทียบโอน 3 ปี (เรียนในเวลาราชการ) หลักสูตรวิศวกรรมศาสตรบัณฑิต (วศ.บ.) จัดการศึกษาที่ มจพ. กรุงเทพมหานคร					
เทคโนโลยีวิศวกรรมแม่พิมพ์และเครื่องมือ (TDET - 2R)* (เสริมทักษะภาษาอังกฤษ)	03118	15	-	-	ปวส. ประเภทวิชาอุตสาหกรรม กลุ่มวิชาเครื่องกล และอนุปริญญาทางช่างอุตสาหกรรม
เทคโนโลยีวิศวกรรมการออกแบบและผลิตเครื่องจักรกล* (เสริมทักษะภาษาอังกฤษ) - แขนงวิชาสร้างเครื่องจักรกล (MDET(M)-2R)*	03321	10	-	-	ปวส. ประเภทวิชาอุตสาหกรรม กลุ่มวิชาเครื่องกล
- แขนงวิชาออกแบบผลิตภัณฑ์เครื่องจักรกล (MDET(D)-2R)*	03322	20	-	-	ปวส. ประเภทวิชาอุตสาหกรรม กลุ่มวิชาเครื่องกล/ อนุปริญญาสาขาวิชาทางช่างอุตสาหกรรม/ทางวิทยาศาสตร์

- หมายเหตุ 1. ผู้สมัครสามารถเลือกสมัครได้ 1 อันดับ
2. ระดับปริญญาตรีเทียบโอน 3 ปี (xxx - R) เป็นหลักสูตรที่เรียนในวัน/เวลาราชการ (วันจันทร์ - วันศุกร์ เวลา 8.00 - 16.00 น.)
3. ระดับปริญญาตรีเทียบโอน 3 ปี (xxx - T) เป็นหลักสูตรที่เรียนนอกเวลาราชการ (วันจันทร์ - วันศุกร์ เวลา 17.00 - 21.00 น. และวันเสาร์ เวลา 8.00 - 16.00 น.)
4. ผู้สมัครต้องมีผลการเรียนรวมเฉลี่ยตลอดหลักสูตร ระดับประกาศนียบัตรวิชาชีพชั้นสูง (ปวส.) **ไม่น้อยกว่า 2.50**
5. * **หลักสูตรเสริมทักษะภาษาอังกฤษ** จัดการเรียนการสอนเป็นภาษาอังกฤษอย่างน้อยร้อยละ 20 ของจำนวนหน่วยกิตตลอดหลักสูตรอัตราค่าบำรุงการศึกษาภาคการศึกษาละ 19,000 บาท ไม่รวมค่าธรรมเนียมอื่น ๆ

3.2.3 วิทยาลัยเทคโนโลยีอุตสาหกรรม จัดการศึกษาที่ มจพ. กรุงเทพมหานคร (ต่อ)

หลักสูตร/สาขาวิชา	โครงการปกติ		โครงการสมทบพิเศษ		วุฒิผู้สมัคร ปวส. (ตรวจสอบคุณสมบัติที่ http://stdadmis2.kmutnb.ac.th/Information/GradCondCheck.aspx)
	รหัสสาขาวิชา	จำนวนรับ (คน)	รหัสสาขาวิชา	จำนวนรับ (คน)	
ปริญญาตรีเทียบโอน 3 ปี (เรียนในเวลาราชการ) หลักสูตรวิศวกรรมศาสตรบัณฑิต (วศ.บ.) จัดการศึกษาที่ มจพ. กรุงเทพมหานคร					
เทคโนโลยีวิศวกรรมการทำความเย็นและการปรับอากาศ (RAET-2R)* (เสริมทักษะภาษาอังกฤษ)	03325	5	-	-	ปวส. ประเภทวิชาช่างอุตสาหกรรม สาขาวิชาเครื่องกล สาขาวิชาช่างยนต์ สาขาวิชาไฟฟ้าอิเล็กทรอนิกส์ สาขาวิชาไฟฟ้ากำลัง
เทคโนโลยีวิศวกรรมการทำความเย็นและการปรับอากาศ (RAET-2T)* (เสริมทักษะภาษาอังกฤษ)	03327	2	-	-	
เทคโนโลยีวิศวกรรมยานยนต์ (AmET-2R)* (เสริมทักษะภาษาอังกฤษ)	03326	10	-	-	ปวส. ประเภทวิชาอุตสาหกรรม สาขาเครื่องกล/ สาขางานยานยนต์/ เครื่องกลอุตสาหกรรม/ เครื่องกลเรือ/ เครื่องกลเกษตร/ ตัวถังและสีรถยนต์/ สาขาวิชาเครื่องมือกลและซ่อมบำรุง/ สาขางานเครื่องมือกล/ ซ่อมบำรุงเครื่องจักรกล เขียนแบบเครื่องกล/ ชิ้นส่วนเครื่องจักรกลเกษตร

- หมายเหตุ
1. ผู้สมัครสามารถเลือกสมัครได้ 1 อันดับ
 2. ระดับปริญญาตรีเทียบโอน 3 ปี (xxx – R) เป็นหลักสูตรที่เรียนในวัน/เวลาราชการ (วันจันทร์ – วันศุกร์ เวลา 8.00 – 16.00 น.)
 3. ระดับปริญญาตรีเทียบโอน 3 ปี (xxx – T) เป็นหลักสูตรที่เรียนนอกเวลาราชการ (วันจันทร์ – วันศุกร์ เวลา 17.00 – 21.00 น. และวันเสาร์ เวลา 8.00 – 16.00 น.)
 4. ผู้สมัครต้องมีผลการเรียนรวมเฉลี่ยตลอดหลักสูตร ระดับประกาศนียบัตรวิชาชีพชั้นสูง (ปวส.) **ไม่น้อยกว่า 2.50**
 5. * **หลักสูตรเสริมทักษะภาษาอังกฤษ** จัดการเรียนการสอนเป็นภาษาอังกฤษอย่างน้อยร้อยละ 20 ของจำนวนหน่วยกิตตลอดหลักสูตรอัตราค่าบำรุงการศึกษาภาคการศึกษาละ **19,000 บาท** ไม่รวมค่าธรรมเนียมอื่น ๆ

3.2.4 คณะเทคโนโลยีและการจัดการอุตสาหกรรม จัดการศึกษาที่ มจพ. วิทยาเขตปราจีนบุรี

หลักสูตร/สาขาวิชา	โครงการปกติ		วุฒิผู้สมัคร ปวส. (ตรวจสอบคุณสมบัติที่ http://stdadmis2.kmutnb.ac.th/Information/GradCondCheck.aspx)
	รหัสสาขาวิชา	จำนวนรับ (คน)	
ระดับปริญญาตรีต่อเนื่อง 2 ปี (เรียนในเวลาราชการ) หลักสูตรอุตสาหกรรมศาสตรบัณฑิต (อส.บ.) จัดการศึกษาที่ มจพ. วิทยาเขตปราจีนบุรี			
เทคโนโลยีสารสนเทศ (ITI-R)	06301	20	ปวส. ประเภทวิชาอุตสาหกรรม กลุ่มวิชาเครื่องกล/กลุ่มวิชาไฟฟ้าและอิเล็กทรอนิกส์/อนุปริญญาที่กำหนด/ประเภทวิชาเทคโนโลยีสารสนเทศและการสื่อสาร สาขาวิชาคอมพิวเตอร์ธุรกิจ/การพาณิชย์อิเล็กทรอนิกส์/คอมพิวเตอร์กราฟฟิก และ ผู้สมัครต้องได้ศึกษาวิชาพื้นฐาน ทางด้านคอมพิวเตอร์
การจัดการอุตสาหกรรม (IMT-R)	06303	20	ปวส. ประเภทวิชาอุตสาหกรรม/ อนุปริญญาที่กำหนด
ปริญญาตรีเทียบโอน 2 ปีครึ่ง (เรียนในเวลาราชการ) หลักสูตรวิศวกรรมศาสตรบัณฑิต (วศ.บ.) จัดการศึกษาที่ มจพ. วิทยาเขตปราจีนบุรี			
วิศวกรรมเกษตรและอาหาร (AFET-R)	06304	40	ปวส. ประเภทวิชาช่างอุตสาหกรรม/ เกษตรกรรม/ อนุปริญญาที่กำหนด
ระดับปริญญาตรีเทียบโอน 2 ปีครึ่ง (เรียนในเวลาราชการ) หลักสูตรอุตสาหกรรมศาสตรบัณฑิต (อส.บ.) จัดการศึกษาที่ มจพ. วิทยาเขตปราจีนบุรี			
เทคโนโลยีเครื่องกลและกระบวนการผลิต (MMT-R)	06306	40	ปวส.ประเภทวิชาอุตสาหกรรม/เกษตรกรรม อนุปริญญาทางช่างอุตสาหกรรม/ สาขาวิชาอุตสาหกรรมอาหาร
ระดับปริญญาตรีเทียบโอน 2 ปีครึ่ง (เรียนในเวลาราชการ) หลักสูตรวิทยาศาสตร์บัณฑิต (วท.บ.) จัดการศึกษาที่ มจพ. วิทยาเขตปราจีนบุรี			
คอมพิวเตอร์ช่วยออกแบบและบริหารงานก่อสร้าง (CDM-R)	06302	40	ปวส. ประเภทวิชาอุตสาหกรรม/อนุปริญญาทางช่างก่อสร้าง/ประเภทวิชาศิลปกรรม/สาขาวิชาคอมพิวเตอร์ธุรกิจ/เทคโนโลยีภูมิทัศน์/สาขาวิชาเทคโนโลยีสารสนเทศ
ปริญญาตรีเทียบโอน 3 ปี หลักสูตรวิศวกรรมศาสตรบัณฑิต (วศ.บ.) จัดการศึกษาที่ มจพ. ปราจีนบุรี			
วิศวกรรมสารสนเทศและเครือข่าย (INET-R)* (หลักสูตรเสริมทักษะภาษาอังกฤษ)	06305	20	ปวส. ประเภทวิชาช่างอุตสาหกรรม กลุ่มวิชา ไฟฟ้า/อิเล็กทรอนิกส์ หรือสาขาอื่นที่เกี่ยวข้อง

หมายเหตุ 1. ผู้สมัครสามารถเลือกสมัครได้ **1 อันดับ**

2. โครงการปกติ อัตราค่าบำรุงการศึกษาภาคการศึกษาละ 19,000 บาท ไม่รวมค่าธรรมเนียมอื่น ๆ

3. * **หลักสูตรเสริมทักษะภาษาอังกฤษ** จัดการเรียนการสอนเป็นภาษาอังกฤษอย่างน้อยร้อยละ 20 ของจำนวนหน่วยกิต ตลอดหลักสูตรอัตราค่าบำรุงการศึกษาภาคการศึกษาละ 25,000 บาท ไม่รวมค่าธรรมเนียมอื่น ๆ

3.2.5 คณะบริหารธุรกิจและอุตสาหกรรมบริการ จัดการศึกษาที่ มจพ. วิทยาเขตปราจีนบุรี

หลักสูตร/สาขาวิชา	โครงการปกติ		วุฒิผู้สมัคร ปวส. (ตรวจสอบคุณสมบัติที่ http://stdadmis2.kmutnb.ac.th/Information/GradCondCheck.aspx)
	รหัสสาขาวิชา	จำนวนรับ (คน)	
ระดับปริญญาตรีเทียบโอน 3 ปี หลักสูตรบริหารธุรกิจบัณฑิต (บร.บ.) จัดการศึกษาที่ มจพ. วิทยาเขตปราจีนบุรี			
บริหารธุรกิจอุตสาหกรรมและการค้า (IBTT-R)	17301	40	ปวส. ประเภทวิชาบริหารธุรกิจ หรือสาขาวิชาเทคโนโลยีสารสนเทศ (บริหารธุรกิจ) หรือสาขาวิชาการจัดการธุรกิจขนส่ง หรืออนุปริญญาทางคอมพิวเตอร์ (สายพาณิชย์การ) - ต้องมีคะแนนเฉลี่ยสะสม ไม่น้อยกว่า 2.50 - พิจารณา Portfolio ร่วมด้วย
การจัดการท่องเที่ยวและโรงแรม (THT-R)	17302	40	

หมายเหตุ 1. ผู้สมัครสามารถเลือกสมัครได้ **1 อันดับ**

2. โครงการปกติ อัตราค่าบำรุงการศึกษาภาคการศึกษาละ 19,000 บาท ไม่รวมค่าธรรมเนียมอื่น ๆ

4. ปฏิทินการรับสมัครและสอบคัดเลือกนักศึกษาใหม่


รายการ	กำหนดการ	สถานที่ดำเนินการ
1. Download ระเบียบการรับสมัครและสมัครทางอินเทอร์เน็ต	วันที่ 1 เมษายน 2565 ถึง วันที่ 28 เมษายน 2565	http://www.admission.kmutnb.ac.th
2. ประกาศรายชื่อผู้มีสิทธิ์สอบสัมภาษณ์	วันที่ 3 พฤษภาคม 2565	http://www.admission.kmutnb.ac.th
3. สอบสัมภาษณ์/ทดสอบ	วันที่ 6 - 8 พฤษภาคม 2565 (ดูประกาศคณะอีกครั้ง)	- สอบสัมภาษณ์ คณะ/วิทยาลัย ที่มีรายชื่อสอบสัมภาษณ์
4. ประกาศผลสอบคัดเลือก	วันที่ 11 พฤษภาคม 2565	เว็บไซต์ คณะ/วิทยาลัย ที่มีรายชื่อสอบสัมภาษณ์
5. ชำระเงิน	วันที่ 16 - 31 พฤษภาคม 2565	http://newstudent.kmutnb.ac.th/Student/StudentLogin.aspx

หมายเหตุ กำหนดการขึ้นทะเบียนนักศึกษาใหม่ จะประกาศให้ทราบวันประกาศผลสอบคัดเลือก

5. ขั้นตอนการสมัครผ่านระบบการรับนักศึกษาออนไลน์

ผู้สมัครเข้าศึกษาต่อมหาวิทยาลัยเทคโนโลยีพระจอมเกล้าพระนครเหนือทุกคน ต้องปฏิบัติตามขั้นตอนการสมัครผ่านระบบการรับนักศึกษาออนไลน์ให้ครบทุกขั้นตอนที่มหาวิทยาลัยกำหนด หากปฏิบัติไม่ครบตามขั้นตอนการสมัคร ผู้สมัครจะเสียสิทธิในการสมัคร

ขั้นตอนการสมัคร	วิธีการดำเนินการ
1. ศึกษา/ตรวจสอบข้อมูลการรับนักศึกษา จากระเบียบการรับสมัคร	ผู้สมัคร ศึกษา/ตรวจสอบข้อมูลการรับนักศึกษาจากระเบียบการรับสมัครให้เข้าใจโดยดำเนินการดังนี้ <ul style="list-style-type: none"> ☞ Download ระเบียบการรับสมัครและสืบค้นข้อมูลประกอบการรับสมัครได้ที่ http://www.admission.kmutnb.ac.th เลือกโครงการคัดเลือกตรงเพื่อกระจายโอกาสสำหรับผู้เรียนดีระดับประกาศนียบัตรวิชาชีพ (ปวช.) หรือระดับประกาศนียบัตรวิชาชีพชั้นสูง (ปวส.) เข้าศึกษาต่อ มจพ.
2. เข้าสู่ระบบการรับนักศึกษาออนไลน์ 2.1 ลงทะเบียนเพื่อสมัครผ่านระบบการรับนักศึกษาออนไลน์	เข้าสู่ระบบการรับนักศึกษาออนไลน์ที่ http://www.admission.kmutnb.ac.th (ตั้งแต่วันที่ 1 เมษายน 2565 ถึงวันที่ 28 เมษายน 2565) ก่อนการสมัครผู้สมัครทุกคนต้องทำการลงทะเบียนเพื่อสมัครเรียน (ผู้สมัครลงทะเบียนได้เพียง 1 ครั้งเท่านั้น) ที่ http://www.admission.kmutnb.ac.th ซึ่งในขั้นตอนนี้ผู้สมัครจะต้อง <ul style="list-style-type: none"> ☞ กรอกเลขบัตรประจำตัวประชาชนของผู้สมัคร 13 หลัก ให้ถูกต้อง ☞ กำหนดรหัสผ่าน (ผู้สมัครเป็นผู้กำหนด ควรกำหนดรหัสที่ผู้สมัครจำได้ง่าย) ☞ กรอกชื่อ - นามสกุล เป็นภาษาไทยเท่านั้น (ไม่ต้องใส่ชื่อนามหน้าชื่อ)
2.2 เลือกโครงการที่ต้องการสมัครเข้าศึกษา	☞ เลือกโครงการคัดเลือกตรงเพื่อกระจายโอกาสสำหรับผู้เรียนดีระดับประกาศนียบัตรวิชาชีพ (ปวช.) หรือระดับประกาศนียบัตรวิชาชีพชั้นสูง (ปวส.) เข้าศึกษาต่อ มจพ. (ตั้งแต่วันที่ 1 เมษายน 2565 ถึงวันที่ 28 เมษายน 2565)
2.3 กรอกข้อมูลการสมัคร	☞ ผู้สมัครกรอกข้อมูลให้ถูกต้องครบถ้วน ☞ ตรวจสอบความถูกต้องของข้อมูลก่อนทำการบันทึก
2.4 พิมพ์ใบแจ้งการชำระเงินค่าสมัคร	☞ พิมพ์ใบแจ้งการชำระเงิน (ผู้สมัครต้องชำระเงินภายในวันที่ที่กำหนดซึ่งระบุอยู่ในใบแจ้งการชำระเงิน)
3. ชำระเงินค่าสมัครสอบที่ธนาคาร	ผู้สมัครถือใบแจ้งการชำระเงินค่าสมัครไปชำระเงินที่ธนาคารกรุงไทย หรือธนาคารไทยพาณิชย์ ได้ทุกสาขา ภายในวันที่ที่ระบุไว้ในใบแจ้งการชำระเงินค่าสมัคร การสมัครจะสมบูรณ์เมื่อผู้สมัครชำระเงินตามกำหนดเวลาในใบแจ้งการชำระเงินค่าสมัคร <ul style="list-style-type: none"> ☞ หากผู้สมัครไม่ได้ชำระเงินภายในระยะเวลาที่กำหนดตามใบแจ้งการชำระเงินค่าสมัคร กรณีที่ยังไม่สิ้นสุดระยะเวลาการสมัคร ให้ผู้สมัครดำเนินการ login เข้าสู่ระบบการรับนักศึกษาออนไลน์ (ไม่ต้องลงทะเบียนใหม่) แล้วคลิกการสมัครเดิม ทำตามขั้นตอนที่ 2 ข้อ 2.2 ถึง ข้อ 2.4 และขั้นตอนที่ 3 ใหม่อีกครั้ง กรณีสิ้นสุดระยะเวลาการสมัคร ถือว่าผู้สมัครไม่ประสงค์จะสมัคร และจะเรียกร้องสิทธิใด ๆ จากมหาวิทยาลัยไม่ได้

ขั้นตอนการสมัคร	วิธีการดำเนินการ
4. ตรวจสอบสถานะการสมัคร	หลังจากวันที่ไปชำระเงินแล้ว 3 วันทำการ ให้ผู้สมัครสามารถตรวจสอบสถานะการสมัครว่าการชำระเงินสำเร็จหรือไม่ โดยเข้าเว็บไซต์ http://www.admission.kmutnb.ac.th เลือกเมนูตรวจสอบสถานะการสมัครแล้วกรอกเลขประจำตัวประชาชนให้ถูกต้อง ถ้าการชำระเงินเรียบร้อยไม่มีปัญหาใดๆ สถานะจะแสดงว่า “สำเร็จ” กรณีที่ยังไม่ชำระเงิน สถานะจะแสดงว่า “รอชำระเงิน” ขั้นตอนนี้ผู้สมัครจะทราบเฉพาะสถานการณ์ชำระเงินเท่านั้น
5. พิมพ์ใบหลักฐานแสดงการสมัคร	ตั้งแต่วันที่ 3 พฤษภาคม 2565 ให้ผู้สมัครพิมพ์ใบหลักฐานแสดงการสมัครเพื่อแสดงข้อมูลให้ผู้เข้าสอบทราบข้อมูลเลขที่สมัคร เลขที่นั่งสอบ และข้อมูลการสอบของตนเอง เข้าสู่ระบบการรับนักศึกษาออนไลน์ ที่ http://stdadmis2.kmutnb.ac.th/Information/ApplyBillPayment.aspx ให้ผู้สมัครดำเนินการกรอกเลขประจำตัวประชาชนให้ถูกต้อง ผู้สมัครจะทราบข้อมูลเลขที่สมัคร เลขที่นั่งสอบ และข้อมูลการสอบของตนเอง
 <p>ผู้สมัครที่ได้ทำการสมัครและชำระเงินค่าสมัครแล้ว มหาวิทยาลัยจะไม่มีการเงินคืน ไม่ว่ากรณีใด ๆ ทั้งสิ้น กรณีที่ต้องการเปลี่ยนแปลงสาขาวิชา/อันดับการเลือก สามารถกระทำได้ในช่วงเวลาของกำหนดการรับสมัคร ซึ่งผู้สมัครต้องทำการสมัครใหม่ โดย login เข้าสู่ระบบการรับนักศึกษาออนไลน์ (ไม่ต้องลงทะเบียนใหม่) แล้วยกเลิกการสมัครเดิม ทำตามขั้นตอนที่ 2 ข้อ 2.2 ถึง ข้อ 2.3 และขั้นตอนที่ 3 ใหม่อีกครั้ง</p> <p>หากผู้สมัครได้ชำระเงินค่าสมัครแล้ว ต้องชำระเงินค่าสมัครใหม่</p> <p>กรณีผู้สมัครเกิดข้อสงสัย หรือข้อขัดข้องในการดำเนินการตามขั้นตอนต่าง ๆ ให้แจ้งกลุ่มงานรับเข้าศึกษา กองบริการการศึกษา โทร. 0 2555 2000 ต่อ 1626 หรือ 1627</p>	

6. การเลือกสาขาวิชาที่ต้องการสมัคร

ผู้สมัครสามารถเลือกสมัครได้ 1 คณะ และเลือกสาขาวิชาที่ต้องการเข้าศึกษาได้ 1 อันดับ ยกเว้น

• คณะวิทยาศาสตร์ พลังงานและสิ่งแวดล้อม คณะวิทยาศาสตร์ประยุกต์ ผู้สมัครสามารถเลือกสมัครได้สูงสุด **2 อันดับ** ต้องเป็นสาขาวิชาเดียวกันเท่านั้น (โครงการปกติไม่เกิน 1 อันดับ และหรือโครงการสมทบพิเศษ ไม่เกิน 1 อันดับ) ทั้งนี้ผู้สมัครต้องตรวจสอบคุณสมบัติของผู้สมัครให้ตรงตามที่มหาวิทยาลัยกำหนดในแต่ละสาขาวิชา

7. ค่าสมัครสอบ

ค่าสมัครสอบเริ่มต้นสำหรับการเลือกสาขาวิชาอันดับ 1 เป็นเงิน 400 บาท และอันดับถัดไปสาขาวิชาละ 100 บาท โดยมีค่าธรรมเนียมธนาคาร 10 บาท (ขอสงวนสิทธิ์การคืนเงินค่าสมัครสอบทุกกรณี)

ทั้งนี้ ผู้สมัครจะชำระเงินค่าสมัครสอบผ่านทางธนาคารกรุงไทย หรือ ธนาคารไทยพาณิชย์ ได้ทุกสาขา โดยนำใบแจ้งการชำระเงินไปยื่นที่ธนาคาร และให้ตรวจสอบกำหนดวันที่ชำระเงินด้วย หากเลยกำหนดวันจะไม่สามารถชำระเงินค่าสมัครสอบได้

8. วิธีการคัดเลือก

วิธีการคัดเลือกจะพิจารณาจากการสอบสัมภาษณ์ ผลการเรียนเฉลี่ยสะสม (เกรดเฉลี่ย – GPA) Portfolio และอื่น ๆ ตามที่คณะกำหนด

9. เกณฑ์การพิจารณาสำหรับผู้ที่ยื่นใบสมัครคัดเลือกได้

เกณฑ์การพิจารณาสำหรับผู้ที่ยื่นใบสมัครคัดเลือกได้ จะพิจารณาจาก

1. ผลคะแนนการสอบสัมภาษณ์
2. ผลการเรียนเฉลี่ยสะสม (เกรดเฉลี่ย – GPA)
3. Portfolio
4. ต้องมีคุณสมบัติครบถ้วนตามคุณสมบัติทั่วไปของผู้สมัคร เป็นผู้สำเร็จการศึกษา และมีคุณวุฒิและคุณสมบัติ

ทางการศึกษาของผู้สมัครตรงตามที่ระบุไว้ในแต่ละสาขาวิชา

10. การสอบสัมภาษณ์ประเมินความสามารถ และส่งผลตรวจสุขภาพ

ผู้สมัครที่มีรายชื่อผู้มีสิทธิ์สอบสัมภาษณ์จะต้องสอบสัมภาษณ์/ สอบประเมินความสามารถและส่งผลตรวจสุขภาพ ในวัน เวลา และเป็นไปตามรูปแบบที่คณะกำหนดไว้ในประกาศรายชื่อผู้มีสิทธิ์สอบสัมภาษณ์

11. คุณวุฒิและคุณสมบัติของผู้มีสิทธิ์ขึ้นทะเบียนเป็นนักศึกษา

1. เป็นผู้สำเร็จการศึกษาในสาขาวิชาตามที่มหาวิทยาลัยกำหนดระดับประกาศนียบัตรวิชาชีพ (ปวช.) หรือระดับประกาศนียบัตรวิชาชีพชั้นสูง (ปวส.) และมีคุณวุฒิและคุณสมบัติทางการศึกษาของผู้สมัคร ตรงตามที่ระบุไว้ในแต่ละสาขาวิชา

2. มีคุณสมบัติครบถ้วนตามคุณสมบัติทั่วไปของผู้สมัคร

ผู้ที่ยื่นใบสมัครคัดเลือกได้ จะต้องไม่มีชื่อเป็นนิสิตหรือนักศึกษาในมหาวิทยาลัยอื่น ซึ่งมีกำหนดเวลาเรียนตามวัน และเวลา ราชการ (ยกเว้นมหาวิทยาลัยเปิด) ตลอดระยะเวลาที่ศึกษาอยู่ในมหาวิทยาลัยนี้

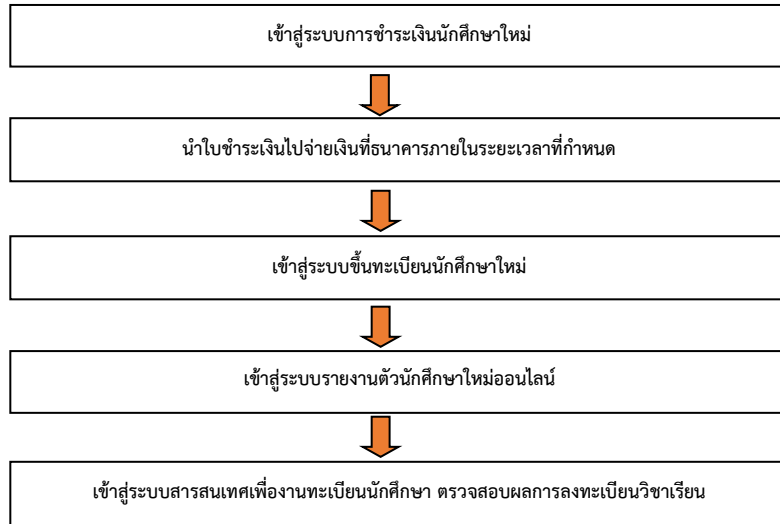
หากปรากฏภายหลังว่าผู้สมัครมีคุณสมบัติไม่เป็นไปตามที่กำหนดหรือขาดคุณสมบัติข้อใดข้อหนึ่งตามที่ระบุไว้ก่อนทำการสมัครสอบคัดเลือก จะถูกตัดสิทธิ์ในการสอบคัดเลือกครั้งนั้น ๆ และแม้จะได้ขึ้นทะเบียนเป็นนักศึกษาของมหาวิทยาลัยเรียบร้อยแล้วก็ตาม และไม่ได้เปลี่ยนสถานภาพจากเดิมไปเป็นอย่างอื่น จะถูกถอนสภาพจากการเป็นนักศึกษาทันที

12. การรายงานตัวเป็นนักศึกษา

ผู้สอบคัดเลือกได้แล้ว ยังไม่ถือเป็นนักศึกษาของมหาวิทยาลัยเทคโนโลยีพระจอมเกล้าพระนครเหนือ จนกว่ามหาวิทยาลัยจะขึ้นทะเบียนผู้สมัครเป็นนักศึกษาของมหาวิทยาลัย การขึ้นทะเบียนเป็นนักศึกษา ผู้สอบคัดเลือกได้ต้องไปรายงานตัว/ปฐมนิเทศ ณ สถานที่ที่มหาวิทยาลัยกำหนดไว้ในประกาศผลสอบคัดเลือก ชำระเงินค่าบำรุงการศึกษา และค่าธรรมเนียมต่าง ๆ มิฉะนั้นจะถือว่าสละสิทธิ์

หลังจากประกาศผลสอบคัดเลือกนักศึกษาใหม่ ให้นักศึกษาตรวจสอบรายละเอียดทำประกาศผลสอบคัดเลือกจากมหาวิทยาลัย อย่างถี่ถ้วน และดาวน์โหลดคู่มือนักศึกษาที่ <http://acdserv.kmutnb.ac.th>

ขั้นตอนการขึ้นทะเบียนนักศึกษาใหม่ มีดังนี้



ประกาศ ณ วันที่ 3 กุมภาพันธ์ พ.ศ. 2565

(ศาสตราจารย์ ดร.เสาวณิต สุขภารังษี)

รองอธิการบดีฝ่ายวิชาการ

ปฏิบัติการแทนอธิการบดี