



ประกาศมหาวิทยาลัยเทคโนโลยีพระจอมเกล้าพระนครเหนือ
เรื่อง การรับสมัครเข้าศึกษาโครงการคัดเลือกตรงใช้คะแนน GAT/PAT
เข้าศึกษาต่อมหาวิทยาลัยเทคโนโลยีพระจอมเกล้าพระนครเหนือ ประจำปีการศึกษา 2565

มหาวิทยาลัยเทคโนโลยีพระจอมเกล้าพระนครเหนือ เปิดรับสมัครผู้กำลังศึกษา หรือสำเร็จการศึกษาระดับมัธยมศึกษาตอนปลาย (ม.6) หรือระดับประกาศนียบัตรวิชาชีพ (ปวช.) เข้าศึกษาระดับปริญญาตรี 4 ปี/5 ปี โครงการคัดเลือกตรงใช้คะแนน GAT/PAT เข้าศึกษาต่อมหาวิทยาลัยเทคโนโลยีพระจอมเกล้าพระนครเหนือ ประจำปีการศึกษา 2565 โดยผู้มีสิทธิ์สมัครคือนักเรียนที่กำลังศึกษา หรือสำเร็จการศึกษาระดับชั้นมัธยมศึกษาตอนปลาย (ม.6) หรือระดับประกาศนียบัตรวิชาชีพ (ปวช.) จากสถานศึกษาทุกแห่ง โดยผู้สมัครต้องมีผลคะแนนความถนัดทั่วไป (General Aptitude Test หรือ GAT) และหรือผลคะแนนความถนัดทางวิชาการและวิชาชีพ (Professional and Academic Aptitude Test หรือ PAT) ตามที่คณะ/วิทยาลัย/สาขาวิชากำหนด ทั้งนี้ผลคะแนน GAT/PAT **ต้องมีอายุไม่เกิน 2 ปี** (นับจากวันที่สอบ) ดังนี้

- ผลคะแนนการสอบ ปีการศึกษา 2564 (20 – 23 มีนาคม 2564) และหรือ
- ผลคะแนนการสอบ ปีการศึกษา 2565 (12 – 15 มีนาคม 2565)

ทั้งนี้มหาวิทยาลัยจะใช้ผลคะแนนสอบและตรวจสอบความถูกต้องของผลคะแนนสอบของผู้สมัครจากสถาบันทดสอบทางการศึกษาแห่งชาติ (องค์การมหาชน) ปีการศึกษา 2564 และจากสมาคมที่ประชุมอธิการบดีแห่งประเทศไทย (ทปอ.) ปีการศึกษา 2565 ในการประมวลผลการคัดเลือก

1. คุณสมบัติและคุณสมบัติทางการศึกษาของผู้สมัคร

1. เป็นผู้สำเร็จการศึกษาระดับชั้นมัธยมศึกษาตอนปลาย (ม.6) หรือระดับประกาศนียบัตรวิชาชีพ (ปวช.) ในแผนการเรียนตามที่คณะ/วิทยาลัย/สาขาวิชากำหนดและมีระดับผลการเรียนเฉลี่ยสะสม (เกรดเฉลี่ย - GPA) ตามที่คณะ/วิทยาลัยกำหนด
2. มีผลคะแนนครบถ้วนทุกวิชาที่คณะ/วิทยาลัย/สาขาวิชากำหนดในการพิจารณาของแต่ละสาขาวิชา

2. คุณสมบัติและคุณสมบัติของผู้สมัครเข้าเป็นนักศึกษา

1. ต้องเป็นผู้ที่สนับสนุนการปกครองระบอบประชาธิปไตย ที่มีพระมหากษัตริย์เป็นพระประมุขอย่างบริสุทธิ์ใจ
2. เป็นผู้มีคุณประพฤติดี เรียบร้อย แต่งกายสุภาพ และรับรองต่อมหาวิทยาลัยว่าจะปฏิบัติตามกฎ ระเบียบ ข้อบังคับ และคำสั่งของมหาวิทยาลัยโดยเคร่งครัด
3. ไม่มีชื่อในทะเบียนเป็นนิสิตหรือนักศึกษาของมหาวิทยาลัยหรือสถาบันการศึกษาชั้นสูงอื่น ๆ ยกเว้นมหาวิทยาลัยเปิด
4. ไม่เป็นผู้เคยถูกต้องโทษจำคุกโดยคำพิพากษาถึงที่สุดให้จำคุก เว้นแต่ความผิดโทษหรือความผิดที่ได้กระทำโดยประมาท
5. ไม่เป็นผู้ประพฤติผิดวินัยนักเรียนชั้นร้ายแรงด้วยการให้พ้นสภาพจากการเป็นนักศึกษาในปีการศึกษา 2564 ด้วยการ “ให้ออก”
6. ไม่เป็นโรคติดต่ออย่างร้ายแรง โรคจิตฟั่นเฟือน โรคที่สังคมรังเกียจ หรือเป็นโรคสำคัญที่จะเป็นอุปสรรคต่อการศึกษา
7. มีผู้ปกครองหรือผู้อุปการะรับรองว่าจะอุดหนุนค่าธรรมเนียม ค่าบำรุงและค่าใช้จ่ายต่าง ๆ ที่เกี่ยวกับการศึกษาได้ตลอดระยะเวลาที่ศึกษา
8. ต้องเป็นผู้ที่อยู่ในประเทศไทยอย่างถูกต้องตามกฎหมาย
9. เป็นผู้ที่มีคุณสมบัติอื่น ๆ ตามที่มหาวิทยาลัยกำหนด
10. หากปรากฏในภายหลังว่าผู้สมัครมีคุณสมบัติไม่เป็นไปตามที่กำหนด หรือขาดคุณสมบัติข้อใดข้อหนึ่งอยู่ก่อนทำการสมัครสอบคัดเลือก จะถูกตัดสิทธิ์ในการสอบคัดเลือกครั้งนั้น ๆ และแม้จะได้ขึ้นทะเบียนเป็นนักศึกษาของมหาวิทยาลัยเรียบร้อยแล้ว และไม่ได้เปลี่ยนสถานภาพจากเดิมไปเป็นอย่างอื่น จะถูกถอนสภาพจากการเป็นนักศึกษาทันที

3. คุณสมบัติเฉพาะของผู้สมัคร และวิชาที่ใช้ในการคัดเลือก

1. ต้องมีระดับผลการเรียนเฉลี่ยสะสม (เกรดเฉลี่ย - GPA) ระดับมัธยมศึกษาตอนปลาย (ม.4 - ม.6) หรือระดับประกาศนียบัตรวิชาชีพ (ปวช.) ตามที่คณะ/วิทยาลัยกำหนด และศึกษาในแผนการเรียนตามที่คณะ/วิทยาลัย/สาขาวิชากำหนด
2. มีผลคะแนนการทดสอบทางการศึกษาขั้นพื้นฐาน GAT/PAT ตามที่คณะ/วิทยาลัย/สาขาวิชากำหนด ทั้งนี้มหาวิทยาลัยจะใช้ผลคะแนนและความถูกต้องของผลคะแนนสอบของผู้สมัครจากสถาบันทดสอบทางการศึกษาแห่งชาติ (องค์การมหาชน) ปีการศึกษา 2564 และจากสมาคมที่ประชุมอธิการบดีแห่งประเทศไทย (ทปอ.) ปีการศึกษา 2565 ในการประมวลผลการคัดเลือก

4. สาขาวิชาที่เปิดรับสมัคร

4.1 คณะวิศวกรรมศาสตร์ จัดการศึกษาที่ มจพ. กรุงเทพมหานคร

หลักสูตร/สาขาวิชา	โครงการปกติ		โครงการ สมทบพิเศษ		วิชาที่ใช้พิจารณา				วุฒิผู้สมัคร
	รหัส สาขาวิชา	จำนวนรับ (คน)	รหัส สาขาวิชา	จำนวนรับ (คน)	GAT	PAT			
					85	71	72	73	
					ความถนัดทั่วไป	ความถนัดทางคณิตศาสตร์	ความถนัดทางวิทยาศาสตร์	ความถนัดทางวิศวกรรมศาสตร์	
ระดับปริญญาตรี 4 ปี หลักสูตรวิศวกรรมศาสตรบัณฑิต (วศ.บ.) จัดการศึกษาที่ มจพ. กรุงเทพมหานคร									
วิศวกรรมอุตสาหการ (IE)** (เสริมทักษะภาษาอังกฤษ)	01113	5	-	-	x	x	x	x	ม.6 เน้นกลุ่มสาระการเรียนรู้ทางด้าน คณิตศาสตร์ -วิทยาศาสตร์และเทคโนโลยี*
วิศวกรรมวัสดุ (MATE)** (เสริมทักษะภาษาอังกฤษ)	01116	25	-	-	x	x		x	ม.6 เน้นกลุ่มสาระการเรียนรู้ทางด้าน คณิตศาสตร์ -วิทยาศาสตร์และเทคโนโลยี*
วิศวกรรมวัสดุเชิงนวัตกรรม (I-IME) (หลักสูตรพิเศษนานาชาติ)***	01117	25	-	-	x	x		x	ม.6 เน้นกลุ่มสาระการเรียนรู้ทางด้าน คณิตศาสตร์ -วิทยาศาสตร์และเทคโนโลยี* พิจารณาร่วมกับคะแนนทดสอบความสามารถด้าน ภาษาอังกฤษตามเกณฑ์ที่กำหนด อย่างไม่อย่างหนึ่ง ดังนี้ - TOEFL ≥ 550 หรือ - IELTS ≥ 4.5 หรือ - TOEIC ≥ 500 หรือ - K-STEP ≥ 55

- หมายเหตุ
1. x หมายถึง วิชาที่ใช้พิจารณาในสาขานั้น ๆ ทั้งนี้ผู้สมัครต้องมีผลคะแนนสอบครบทุกวิชาตามที่คณะกำหนดในแต่ละสาขาวิชา มิเช่นนั้นจะไม่ได้รับการพิจารณาผลสอบในสาขานั้น
 2. * ต้องผ่านการเรียนรายวิชาในกลุ่มสาระการเรียนรู้ทางด้านคณิตศาสตร์ - วิทยาศาสตร์ รวมกันไม่น้อยกว่า 30 หน่วยกิต
 3. ** หลักสูตรเสริมทักษะภาษาอังกฤษ จัดการเรียนการสอนเป็นภาษาอังกฤษอย่างน้อยร้อยละ 20 ของจำนวนหน่วยกิตรวมตลอดหลักสูตร อัตราค่าบำรุงการศึกษาคณาการศึกษาระยะ 25,000 บาทไม่รวมค่าธรรมเนียมอื่น ๆ
 4. *** หลักสูตรภาษาอังกฤษ และหลักสูตรนานาชาติ อัตราค่าบำรุงการศึกษาคณาการศึกษาระยะ 60,000 บาท ไม่รวมค่าธรรมเนียมอื่น ๆ

4.1 คณะวิศวกรรมศาสตร์ จัดการศึกษาที่ มจพ. กรุงเทพมหานคร

หลักสูตร/สาขาวิชา	โครงการปกติ		โครงการ สมทบพิเศษ		วิชาที่ใช้พิจารณา				วุฒิผู้สมัคร
					GAT	PAT			
	รหัส สาขาวิชา	จำนวนรับ (คน)	รหัส สาขาวิชา	จำนวนรับ (คน)	85	71	72	73	
					ความถนัดทั่วไป	ความถนัดทางคณิตศาสตร์	ความถนัดทางวิทยาศาสตร์	ความถนัดทางวิศวกรรมศาสตร์	
หลักสูตรวิศวกรรมศาสตรบัณฑิต (วศ.บ.) จัดการศึกษาที่ มจพ. วิทยาเขตปราจีนบุรี									
วิศวกรรมเครื่องมื่อวัดและอัตโนมัติ (InAE)** (เสริมทักษะภาษาอังกฤษ)	01119	5	-	-	x	x	x	x	ม.6 เน้นกลุ่มสาระการเรียนรู้ทางด้าน คณิตศาสตร์ -วิทยาศาสตร์และเทคโนโลยี*

- หมายเหตุ 1. x หมายถึง วิชาที่ใช้พิจารณาในสาขาวิชานั้น ๆ ทั้งนี้ผู้สมัครต้องมีผลคะแนนสอบครบทุกวิชาตามที่คณะกำหนดในแต่ละสาขาวิชา มิเช่นนั้นจะไม่ได้รับการพิจารณาผลสอบในสาขาวิชานั้น
- * ต้องผ่านการเรียนรายวิชาในกลุ่มสาระการเรียนรู้ทางด้านคณิตศาสตร์ - วิทยาศาสตร์ รวมกันไม่น้อยกว่า 30 หน่วยกิต
 - ** หลักสูตรเสริมทักษะภาษาอังกฤษ จัดการเรียนการสอนเป็นภาษาอังกฤษอย่างน้อยร้อยละ 20 ของจำนวนหน่วยกิตรวมตลอดหลักสูตร อัตราค่าบำรุงการศึกษาภาคการศึกษาละ 25,000 บาท ไม่รวมค่าธรรมเนียมอื่น ๆ
 - *** หลักสูตรภาษาอังกฤษ และหลักสูตรนานาชาติ อัตราค่าบำรุงการศึกษาภาคการศึกษาละ 60,000 บาท ไม่รวมค่าธรรมเนียมอื่น ๆ

4.2 คณะครุศาสตร์อุตสาหกรรม จัดการศึกษาที่ มจพ. กรุงเทพมหานคร

หลักสูตร/สาขาวิชา	โครงการปกติ		วิชาที่ใช้พิจารณา						วุฒิผู้สมัคร	
			GAT	PAT						
			85	71	72	73	74	75		76
รหัสสาขาวิชา	จำนวนรับ (คน)	ความถนัดทั่วไป	ความถนัดทางคณิตศาสตร์	ความถนัดทางวิทยาศาสตร์	ความถนัดทางวิศวกรรมศาสตร์	ความถนัดทางสถาปัตยกรรม	ความถนัดทางวิชาชีพครู	ความถนัดทางศิลปกรรมศาสตร์		
ระดับปริญญาตรี 4 ปี หลักสูตรครุศาสตร์อุตสาหกรรมบัณฑิต (ค.อ.บ.) จัดการศึกษาที่ มจพ. กรุงเทพมหานคร										
วิศวกรรมเมคคาทรอนิกส์และหุ่นยนต์ (TT)** (เสริมทักษะภาษาอังกฤษ)	02103	5	x	x		x		x		ม.6 เน้นกลุ่มสาระการเรียนรู้ทางด้านคณิตศาสตร์ -วิทยาศาสตร์และเทคโนโลยี*
ระดับปริญญาตรี 5 ปี หลักสูตรวิศวกรรมศาสตรบัณฑิต (วศ.บ.) จัดการศึกษาที่ มจพ. กรุงเทพมหานคร										
วิศวกรรมโยธาและการศึกษา (CEE)** (เสริมทักษะภาษาอังกฤษ)	02109	10		x	x	x		x		ม.6 เน้นกลุ่มสาระการเรียนรู้ทางด้านคณิตศาสตร์ -วิทยาศาสตร์และเทคโนโลยี*

หมายเหตุ 1. x หมายถึง วิชาที่ใช้พิจารณาในสาขาวิชานั้น ๆ ทั้งนี้ผู้สมัครต้องมีผลคะแนนสอบครบทุกวิชาตามที่คณะกำหนดในแต่ละสาขาวิชา มิเช่นนั้นจะไม่ได้รับการพิจารณาผลสอบในสาขาวิชานั้น

2. * ต้องผ่านการเรียนรายวิชาในกลุ่มสาระการเรียนรู้ทางด้านคณิตศาสตร์ - วิทยาศาสตร์และเทคโนโลยี รวมกันไม่น้อยกว่า 30 หน่วยกิต

3. **หลักสูตรเสริมทักษะภาษาอังกฤษ จัดการเรียนการสอนเป็นภาษาอังกฤษอย่างน้อยร้อยละ 20 ของจำนวนหน่วยกิตรวมตลอดหลักสูตร อัตราค่าบำรุงการศึกษาภาคการศึกษาละ 25,000 บาทไม่รวมค่าธรรมเนียมอื่น ๆ

4.3 วิทยาลัยเทคโนโลยีอุตสาหกรรม

จัดการศึกษาที่ มจพ. กรุงเทพมหานคร

หลักสูตร/สาขาวิชา	โครงการปกติ		โครงการ สมทบพิเศษ		วิชาที่ใช้พิจารณา				วุฒิผู้สมัคร
					GAT	PAT			
	รหัส สาขาวิชา	จำนวนรับ (คน)	รหัส สาขาวิชา	จำนวนรับ (คน)	85	71	72	73	
					ความถนัดทั่วไป	ความถนัดทางคณิตศาสตร์	ความถนัดทางวิทยาศาสตร์	ความถนัดทางวิศวกรรมศาสตร์	
หลักสูตรวิศวกรรมศาสตรบัณฑิต (วศ.บ. เทคโนโลยีวิศวกรรม ...)จัดการศึกษาที่ มจพ. กรุงเทพมหานคร									
เทคโนโลยีวิศวกรรมการเชื่อม (WdET)** (เสริมทักษะภาษาอังกฤษ)	03102	5	-	-	x	x	x	x	ม.6 เน้นกลุ่มสาระการเรียนรู้ทางด้าน คณิตศาสตร์ -วิทยาศาสตร์และเทคโนโลยี*
เทคโนโลยีวิศวกรรมยานยนต์ (AmET)** (เสริมทักษะภาษาอังกฤษ)	03104	10	-	-	x	x	x	x	ม.6 เน้นกลุ่มสาระการเรียนรู้ทางด้าน คณิตศาสตร์ -วิทยาศาสตร์และเทคโนโลยี*
เทคโนโลยีวิศวกรรมการทำความเย็นและ การปรับอากาศ (RAET)** (เสริมทักษะภาษาอังกฤษ)	03105	5	-	-	x	x	x	x	ม.6 เน้นกลุ่มสาระการเรียนรู้ทางด้าน คณิตศาสตร์ -วิทยาศาสตร์และเทคโนโลยี*
เทคโนโลยีวิศวกรรมแมคคาทรอนิกส์ (MTEt)** (เสริมทักษะภาษาอังกฤษ)	03106	7	-	-	x	x	x	x	ม.6 เน้นกลุ่มสาระการเรียนรู้ทางด้าน คณิตศาสตร์ -วิทยาศาสตร์และเทคโนโลยี*
เทคโนโลยีวิศวกรรมพอลิเมอร์และอุตสาหกรรมยาง (PoET) ** (เสริมทักษะภาษาอังกฤษ)	03107	10	-	-	x	x	x	x	ม.6 เน้นกลุ่มสาระการเรียนรู้ทางด้าน คณิตศาสตร์ -วิทยาศาสตร์และเทคโนโลยี*

- หมายเหตุ
- x หมายถึง วิชาที่ใช้พิจารณาในสาขาวิชานั้น ๆ ทั้งนี้ผู้สมัครต้องมีผลคะแนนสอบครบทุกวิชาตามที่คณะกำหนดในแต่ละสาขาวิชา มิเช่นนั้นจะไม่สามารถพิจารณาผลสอบในสาขาวิชานั้น
 - ผู้สมัครต้องมีผลการเรียนรวมเฉลี่ยตลอดหลักสูตร ระดับชั้นมัธยมศึกษาตอนปลาย (ม.6) **ไม่น้อยกว่า 2.00**
 - * ต้องผ่านการเรียนรายวิชาในกลุ่มสาระการเรียนรู้ทางด้านคณิตศาสตร์ - วิทยาศาสตร์และเทคโนโลยี รวมกันไม่น้อยกว่า 30 หน่วยกิต
 - ** **หลักสูตรเสริมทักษะภาษาอังกฤษ** จัดการเรียนการสอนโดยใช้ภาษาอังกฤษไม่น้อยกว่าร้อยละ 20 ของจำนวนหน่วยกิตรวมตลอดหลักสูตร **โครงการปกติ** อัตราค่าบำรุงการศึกษาคณาการศึกษาละ **19,000 บาท** ไม่รวมค่าธรรมเนียมอื่น ๆ

วิทยาลัยเทคโนโลยีอุตสาหกรรม จัดการศึกษาที่ มจพ. กรุงเทพมหานคร (ต่อ)

หลักสูตร/สาขาวิชา	โครงการปกติ		โครงการ สมทบพิเศษ		วิชาที่ใช้พิจารณา				วุฒิผู้สมัคร
					GAT	PAT			
	รหัส สาขาวิชา	จำนวนรับ (คน)	รหัส สาขาวิชา	จำนวน รับ (คน)	85	71	72	73	
					ความถนัดทั่วไป	ความถนัดทางคณิตศาสตร์	ความถนัดทางวิทยาศาสตร์	ความถนัดทางวิศวกรรมศาสตร์	
หลักสูตรวิศวกรรมศาสตรบัณฑิต (วศ.บ. เทคโนโลยีวิศวกรรม ...) จัดการศึกษาที่ มจพ. กรุงเทพมหานคร									
เทคโนโลยีวิศวกรรมอิเล็กทรอนิกส์** (เสริมทักษะภาษาอังกฤษ)									ม.6 เน้นกลุ่มสาระการเรียนรู้ทางด้าน คณิตศาสตร์ -วิทยาศาสตร์และเทคโนโลยี*
- แขนงวิชาโทรคมนาคม [EnET(T)]**	03109	6	-	-	x	x	x	x	
- แขนงวิชาคอมพิวเตอร์ [EnET(C)]**	03115	5	-	-	x	x	x	x	
- แขนงวิชาเครื่องมือวัดและระบบอัตโนมัติ [EnET(I)]**	03116	2	-	-	x	x	x	x	
- แขนงวิชาการกระจายเสียงวิทยุและโทรทัศน์ [EnET(B)]**	03117	5	-	-	x	x	x	x	
เทคโนโลยีวิศวกรรมอุตสาหกรรม (InET)** (เสริมทักษะภาษาอังกฤษ)									ม.6 เน้นกลุ่มสาระการเรียนรู้ทางด้าน คณิตศาสตร์ -วิทยาศาสตร์และเทคโนโลยี*
- แขนงวิชาการออกแบบผลิตภัณฑ์และการผลิต (P)**	03110	10	-	-	x		x	x	
- แขนงวิชาการจัดการกระบวนการผลิต (M)**	03120	10	-	-	x		x	x	
เทคโนโลยีวิศวกรรมซ่อมบำรุงอากาศยาน (ACET)	03118	5	-	-	x	x	x	x	ม.6 เน้นกลุ่มสาระการเรียนรู้ทางด้าน คณิตศาสตร์ -วิทยาศาสตร์และเทคโนโลยี*

- หมายเหตุ
1. x หมายถึง วิชาที่ใช้พิจารณาในสาขาวิชานั้น ๆ ทั้งนี้ผู้สมัครต้องมีผลคะแนนสอบครบทุกวิชาตามที่คณะกำหนดในแต่ละสาขาวิชา มิเช่นนั้นจะไม่ได้รับการพิจารณาผลสอบในสาขาวิชานั้น
 2. ผู้สมัครต้องมีผลการเรียนรวมเฉลี่ยตลอดหลักสูตร ระดับชั้นมัธยมศึกษาตอนปลาย (ม.6) **ไม่น้อยกว่า 2.00**
 3. * ต้องผ่านการเรียนรายวิชาในกลุ่มสาระการเรียนรู้ทางด้านคณิตศาสตร์ - วิทยาศาสตร์และเทคโนโลยี รวมกันไม่น้อยกว่า 30 หน่วยกิต
 4. **โครงการปกติ** อัตราค่าบำรุงการศึกษา ภาคการศึกษาละ **19,000 บาท** ไม่รวมค่าธรรมเนียมอื่น ๆ
 - 5.** **หลักสูตรเสริมทักษะภาษาอังกฤษ** จัดการเรียนการสอนโดยใช้ภาษาอังกฤษไม่น้อยกว่าร้อยละ 20 ของจำนวนหน่วยกิตรวมตลอดหลักสูตร **โครงการปกติ** อัตราค่าบำรุงการศึกษาภาคการศึกษาละ **19,000 บาท** ไม่รวมค่าธรรมเนียมอื่น ๆ

วิทยาลัยเทคโนโลยีอุตสาหกรรม จัดการศึกษาที่ มจพ. กรุงเทพมหานคร (ต่อ)

หลักสูตร/สาขาวิชา	โครงการปกติ		โครงการ สมทบพิเศษ		วิชาที่ใช้พิจารณา				วุฒิผู้สมัคร
					GAT		PAT		
					85	71	72	73	
รหัส สาขาวิชา	จำนวนรับ (คน)	รหัส สาขาวิชา	จำนวน รับ (คน)	ความ ถนัดทั่วไป	ความ ถนัดทางคณิตศาสตร์	ความ ถนัดทางวิทยาศาสตร์	ความ ถนัดทางวิศวกรรมศาสตร์		
หลักสูตรวิทยาศาสตร์บัณฑิต (วท.บ.) จัดการศึกษาที่ มจพ. กรุงเทพมหานคร									
การจัดการเทคโนโลยีการผลิตและสารสนเทศ (IPTM)** (เสริมทักษะภาษาอังกฤษ)	03112	10	-	-	x	x	x		ม.6 เน้นกลุ่มสาระการเรียนรู้ทางด้าน คณิตศาสตร์ -วิทยาศาสตร์และเทคโนโลยี* หรือ กลุ่มสาระการเรียนรู้ที่เรียนคณิตศาสตร์ไม่น้อยกว่า 12 หน่วยกิต/ วิทยาศาสตร์ไม่น้อยกว่า 6 หน่วยกิต และเมื่อสำเร็จการศึกษาต้องมียผลการเรียนรวมเฉลี่ย ตลอดหลักสูตร <u>ไม่น้อยกว่า 2.00</u>

- หมายเหตุ**
- x หมายถึง วิชาที่ใช้พิจารณาในสาขานั้น ๆ ทั้งนี้ผู้สมัครต้องมีผลคะแนนสอบครบทุกวิชาตามที่คณะกำหนดในแต่ละสาขาวิชา มิเช่นนั้นจะไม่ได้รับการพิจารณาผลสอบในสาขานั้น
 - ผู้สมัครต้องมีผลการเรียนรวมเฉลี่ยตลอดหลักสูตร ระดับชั้นมัธยมศึกษาตอนปลาย (ม.6) ไม่น้อยกว่า 2.00
 - * ต้องผ่านการเรียนรายวิชาในกลุ่มสาระการเรียนรู้ทางด้านคณิตศาสตร์ - วิทยาศาสตร์และเทคโนโลยี รวมกันไม่น้อยกว่า 30 หน่วยกิต
 - ** **หลักสูตรเสริมทักษะภาษาอังกฤษ** จัดการเรียนการสอนโดยใช้ภาษาอังกฤษไม่น้อยกว่าร้อยละ 20 ของจำนวนหน่วยกิตรวมตลอดหลักสูตร **โครงการปกติ** อัตราค่าบำรุงการศึกษาภาคการศึกษาละ **19,000 บาท** ไม่รวมค่าธรรมเนียมอื่น ๆ

4.4 คณะวิทยาศาสตร์ประยุกต์ จัดการศึกษาที่ มจพ. กรุงเทพมหานคร

หลักสูตร/สาขาวิชา	โครงการปกติ		โครงการ สมทบพิเศษ		วิชาที่ใช้พิจารณา				วุฒิผู้สมัคร
					GAT		PAT		
					85	71	72	73	
รหัส สาขาวิชา	จำนวนรับ (คน)	รหัส สาขาวิชา	จำนวนรับ (คน)	ความถนัดทั่วไป	ความถนัดทางคณิตศาสตร์	ความถนัดทางวิทยาศาสตร์	ความถนัดทางวิศวกรรมศาสตร์		
ระดับปริญญาตรี 4 ปี หลักสูตรวิทยาศาสตรบัณฑิต (วท.บ.) จัดการศึกษาที่ มจพ. กรุงเทพมหานคร									
คณิตศาสตร์ประยุกต์ (MA)** (เสริมทักษะภาษาอังกฤษ)	04101	40	04201	20	x	x	x		ม.6 เน้นกลุ่มสาระการเรียนรู้ทางด้าน คณิตศาสตร์ -วิทยาศาสตร์และเทคโนโลยี*
เคมีอุตสาหกรรม (IC)** (เสริมทักษะภาษาอังกฤษ)	04102	50	04202	25		x			ม.6 เน้นกลุ่มสาระการเรียนรู้ทางด้าน คณิตศาสตร์ -วิทยาศาสตร์และเทคโนโลยี*
เทคโนโลยีอุตสาหกรรมเกษตร (AT)** (เสริมทักษะภาษาอังกฤษ)	04103	30	04203	10	x		x		ม.6 เน้นกลุ่มสาระการเรียนรู้ทางด้าน คณิตศาสตร์ -วิทยาศาสตร์และเทคโนโลยี*
เทคโนโลยีชีวภาพ (BT)** (เสริมทักษะภาษาอังกฤษ)	04104	25	04204	30		x	x		ม.6 เน้นกลุ่มสาระการเรียนรู้ทางด้าน คณิตศาสตร์ -วิทยาศาสตร์และเทคโนโลยี*

หมายเหตุ

1. x หมายถึง วิชาที่ใช้พิจารณาในสาขาวิชานั้น ๆ ทั้งนี้ผู้สมัครต้องมีผลคะแนนสอบครบทุกวิชาตามที่คณะกำหนดในแต่ละสาขาวิชา มิเช่นนั้นจะไม่ได้รับการพิจารณาผลสอบในสาขาวิชานั้น
2. * ต้องผ่านการเรียนรายวิชาในกลุ่มสาระการเรียนรู้ทางด้านคณิตศาสตร์ – วิทยาศาสตร์และเทคโนโลยี รวมกันไม่น้อยกว่า 30 หน่วยกิต
3. ** หลักสูตรเสริมทักษะภาษาอังกฤษ จัดการเรียนการสอนเป็นภาษาอังกฤษอย่างน้อยร้อยละ 20 ของจำนวนหน่วยกิตรวมตลอดหลักสูตร โครงการปกติ อัตราค่าบำรุงการศึกษาภาคการศึกษาละ 19,000 บาท โครงการสมทบพิเศษ อัตราค่าบำรุงการศึกษาภาคการศึกษาละ 29,000 บาท ไม่รวมค่าธรรมเนียมอื่น ๆ

คณะวิทยาศาสตร์ประยุกต์ จัดการศึกษาที่ มจพ. กรุงเทพมหานคร (ต่อ)

หลักสูตร/สาขาวิชา	โครงการปกติ		โครงการ สมทบพิเศษ		วิชาที่ใช้พิจารณา				วุฒิผู้สมัคร
	รหัส สาขาวิชา	จำนวนรับ (คน)	รหัส สาขาวิชา	จำนวนรับ (คน)	GAT	PAT			
					85	71	72	73	
					ความนับแต่ทั่วไป	ความถนัดทางคณิตศาสตร์	ความถนัดทางวิทยาศาสตร์	ความถนัดทางวิศวกรรมศาสตร์	
ระดับปริญญาตรี 4 ปี หลักสูตรวิทยาศาสตร์บัณฑิต (วท.บ.) จัดการศึกษาที่ มจพ. กรุงเทพมหานคร									
วิทยาศาสตร์และเทคโนโลยีสิ่งแวดล้อม (ET) (จัดการเรียนการสอนเป็นภาษาอังกฤษบางรายวิชา และบางส่วนของรายวิชา)	04105	40	-	-	×		×		ม.6 เน้นกลุ่มสาระการเรียนรู้ทางด้าน คณิตศาสตร์ -วิทยาศาสตร์และเทคโนโลยี*
ฟิสิกส์อุตสาหกรรมและอุปกรณ์การแพทย์ (IMI)** (เสริมทักษะภาษาอังกฤษ)									ม.6 เน้นกลุ่มสาระการเรียนรู้ทางด้าน คณิตศาสตร์ -วิทยาศาสตร์และเทคโนโลยี*
- กลุ่มวิชาฟิสิกส์ประยุกต์	04107	10	04207	10	×	×	×		
- กลุ่มวิชาฟิสิกส์อุตสาหกรรม	04108	10	04208	10	×	×	×		
- กลุ่มวิชาอุปกรณ์การแพทย์	04109	10	04209	10	×	×	×		

- หมายเหตุ
1. หมายถึง วิชาที่ใช้พิจารณาในสาขาวิชานั้น ๆ ทั้งนี้ผู้สมัครต้องมีผลคะแนนสอบครบทุกวิชาตามที่คณะกำหนดในแต่ละสาขาวิชา มิฉะนั้นจะไม่ได้รับการพิจารณาผลสอบในสาขาวิชานั้น
 2. * ต้องผ่านการเรียนรายวิชาในกลุ่มสาระการเรียนรู้ทางด้านคณิตศาสตร์ – วิทยาศาสตร์และเทคโนโลยี รวมกันไม่น้อยกว่า 30 หน่วยกิต
 3. ** หลักสูตรเสริมทักษะภาษาอังกฤษ จัดการเรียนการสอนเป็นภาษาอังกฤษอย่างน้อยร้อยละ 20 ของจำนวนหน่วยกิตรวมตลอดหลักสูตร โครงการปกติ อัตราค่าบำรุงการศึกษาภาคการศึกษาละ 19,000 บาท
โครงการสมทบพิเศษ อัตราค่าบำรุงการศึกษาภาคการศึกษาละ 29,000 บาท ไม่รวมค่าธรรมเนียมอื่น ๆ
 4. โครงการปกติ อัตราค่าบำรุงการศึกษา ภาคการศึกษาละ 19,000 บาท โครงการสมทบพิเศษ อัตราค่าบำรุงการศึกษา ภาคการศึกษาละ 29,000 บาท ไม่รวมค่าธรรมเนียมอื่น ๆ

คณะวิทยาศาสตร์ประยุกต์ จัดการศึกษาที่ มจพ. กรุงเทพมหานคร (ต่อ)

หลักสูตร/สาขาวิชา	โครงการปกติ		โครงการ สมทบพิเศษ		วิชาที่ใช้พิจารณา				วุฒิผู้สมัคร
					GAT		PAT		
					85	71	72	73	
รหัส สาขาวิชา	จำนวนรับ (คน)	รหัส สาขาวิชา	จำนวนรับ (คน)	ความถนัดทั่วไป	ความถนัดทางคณิตศาสตร์	ความถนัดทางวิทยาศาสตร์	ความถนัดทางวิศวกรรมศาสตร์		
ระดับปริญญาตรี 4 ปี หลักสูตรวิทยาศาสตร์บัณฑิต (วท.บ.) จัดการศึกษาที่ มจพ. กรุงเทพมหานคร									
สถิติประยุกต์ (AS)** (เสริมทักษะภาษาอังกฤษ)	04112	30	04212	30	x	x	x		ม.6 เน้นกลุ่มสาระการเรียนรู้ทางด้านคณิตศาสตร์ -วิทยาศาสตร์และเทคโนโลยี*
สถิติธุรกิจและการประกันภัย (ASB)** (เสริมทักษะภาษาอังกฤษ)	04113	30	04213	30	x	x	x		ม.6 เน้นกลุ่มสาระการเรียนรู้ทางด้านคณิตศาสตร์ -วิทยาศาสตร์และเทคโนโลยี*
คณิตศาสตร์เชิงปริมาตรคอมพิวเตอร์ (MC)** (เสริมทักษะภาษาอังกฤษ)	04114	40	04214	20	x	x	x		ม.6 เน้นกลุ่มสาระการเรียนรู้ทางด้านคณิตศาสตร์ -วิทยาศาสตร์และเทคโนโลยี*
ระดับปริญญาตรี 4 ปี หลักสูตรวิทยาศาสตร์บัณฑิต (วท.บ.) จัดการศึกษาที่ มจพ. กรุงเทพมหานคร									
สาขาวิชาวิทยาศาสตร์ข้อมูลและการวิเคราะห์เชิงสถิติ (SDA)** (เสริมทักษะภาษาอังกฤษ)	04119	30	-	-	x	x	x		ม.6 เน้นกลุ่มสาระการเรียนรู้ทางด้านคณิตศาสตร์ -วิทยาศาสตร์และเทคโนโลยี*

- หมายเหตุ
- x หมายถึง วิชาที่ใช้พิจารณาในสาขานั้น ๆ ทั้งนี้ผู้สมัครต้องมีผลคะแนนสอบครบทุกวิชาตามที่คณะกำหนดในแต่ละสาขาวิชา มิเช่นนั้นจะไม่ได้รับการพิจารณาผลสอบในสาขานั้น
 - * ต้องผ่านการเรียนรายวิชาในกลุ่มสาระการเรียนรู้ทางด้านคณิตศาสตร์ – วิทยาศาสตร์และเทคโนโลยี รวมกันไม่น้อยกว่า 30 หน่วยกิต
 - ** **หลักสูตรเสริมทักษะภาษาอังกฤษ** จัดการเรียนการสอนเป็นภาษาอังกฤษอย่างน้อยร้อยละ 20 ของจำนวนหน่วยกิตรวมตลอดหลักสูตร **โครงการปกติ** อัตราค่าบำรุงการศึกษาภาคการศึกษาละ 19,000 บาท **โครงการสมทบพิเศษ** อัตราค่าบำรุงการศึกษาภาคการศึกษาละ 29,000 บาท ไม่รวมค่าธรรมเนียมอื่น ๆ

4.5 คณะอุตสาหกรรมเกษตร จัดการศึกษาที่ มจพ. วิทยาเขตปราจีนบุรี

หลักสูตร/สาขาวิชา	โครงการปกติ		โครงการสมทบพิเศษ		วิชาที่ใช้พิจารณา GAT/PAT						วุฒิผู้สมัคร	
	รหัสสาขาวิชา	จำนวนรับ (คน)	รหัสสาขาวิชา	จำนวนรับ (คน)	GAT	PAT						
					85	71	72	73	74	75		76
					ความถนัดทั่วไป	ความถนัดทางคณิตศาสตร์	ความถนัดทางวิทยาศาสตร์	ความถนัดทางวิศวกรรมศาสตร์	ความถนัดทางสถาปัตยกรรม	ความถนัดทางวิชาชีพครู	ความถนัดทางศิลปกรรมศาสตร์	
ระดับปริญญาตรี 4 ปี หลักสูตรวิทยาศาสตร์บัณฑิต (วท.บ.) จัดการศึกษาที่ มจพ. วิทยาเขตปราจีนบุรี												
วิทยาศาสตรการอาหารและการจัดการ (FSM)	05101	40	-	-		x	x					ม.6 เน้นกลุ่มสาระการเรียนรู้ทางด้านคณิตศาสตร์ - วิทยาศาสตร์และเทคโนโลยี* หรือ ปวช. สาขาวิชาคหกรรม หรือการจัดการอุตสาหกรรม หรือ สาขาวิชาอื่นๆที่เกี่ยวข้อง
นวัตกรรมและเทคโนโลยีการพัฒนาลิขสิทธิ์ (IPD)	05102	20	-	-		x	x					
วิทยาศาสตรการอาหารและโภชนาการ (FSN)	05103	40	-	-		x	x					ม.6 เน้นกลุ่มสาระการเรียนรู้ทางด้านคณิตศาสตร์ - วิทยาศาสตร์และเทคโนโลยี*

- หมายเหตุ
1. x หมายถึง วิชาที่ใช้พิจารณาในสาขาวิชานั้น ๆ ทั้งนี้ผู้สมัครต้องมีผลคะแนนสอบครบทุกวิชาตามที่คณะกำหนดในแต่ละสาขาวิชา มิเช่นนั้นจะไม่ได้รับการพิจารณาผลสอบในสาขาวิชานั้น
 2. * ต้องผ่านการเรียนรายวิชาในกลุ่มสาระการเรียนรู้ทางด้านคณิตศาสตร์ - วิทยาศาสตร์ รวมกันไม่น้อยกว่า 30 หน่วยกิต
 3. โครงการปกติ อัตราค่าบำรุงการศึกษา ภาคการศึกษาละ 19,000 บาท ไม่รวมค่าธรรมเนียมอื่น ๆ

4.6 คณะเทคโนโลยีและการจัดการอุตสาหกรรม จัดการศึกษาที่ มจพ. วิทยาเขตปราจีนบุรี

หลักสูตร/สาขาวิชา	โครงการปกติ		โครงการสหทบพิเศษ		วิชาที่ใช้พิจารณา GAT/PAT							วุฒิผู้สมัคร
					GAT	PAT						
	รหัสสาขาวิชา	จำนวนรับ (คน)	รหัสสาขาวิชา	จำนวนรับ (คน)	85	71	72	73	74	75	76	
ระดับปริญญาตรี 4 ปี หลักสูตรวิทยาศาสตร์บัณฑิต (วท.บ.) จัดการศึกษาที่ มจพ. วิทยาเขตปราจีนบุรี												
เทคโนโลยีสารสนเทศ (IT)	06101	10	-	-	x	x	x					ม.6 ทุกกลุ่มสาระการเรียนรู้
คอมพิวเตอร์ช่วยออกแบบและบริหารงานก่อสร้าง (CA)	06104	40	-	-	x	x	x					ม.6 ทุกกลุ่มสาระการเรียนรู้
ระดับปริญญาตรี 4 ปี หลักสูตรอุตสาหกรรมศาสตรบัณฑิต (อส.บ.) จัดการศึกษาที่ มจพ. วิทยาเขตปราจีนบุรี												
เทคโนโลยีเครื่องกลและกระบวนการผลิต (MM)	06106	40	-	-	x	x	x	x				ม.6 เน้นกลุ่มสาระการเรียนรู้ทางด้านคณิตศาสตร์ - วิทยาศาสตร์และเทคโนโลยี* หรือ คณิตศาสตร์ – ศิลปศาสตร์
ระดับปริญญาตรี 4 ปี หลักสูตรวิศวกรรมศาสตรบัณฑิต (วศ.บ.) จัดการศึกษาที่ มจพ. วิทยาเขตปราจีนบุรี												
วิศวกรรมเกษตรและอาหาร (AFE)	06103	40	-	-	x	x	x	x				ม.6 เน้นกลุ่มสาระการเรียนรู้ทางด้านคณิตศาสตร์ - วิทยาศาสตร์และเทคโนโลยี* หรือ คณิตศาสตร์ – ศิลปศาสตร์
วิศวกรรมอุตสาหกรรมและการจัดการ (IEM)** (เสริมทักษะภาษาอังกฤษ)	06102	20	-	-	x	x	x					
วิศวกรรมสารสนเทศและเครือข่าย (INE) ** (เสริมทักษะภาษาอังกฤษ)	06105	10	-	-	x	x	x					

- หมายเหตุ
1. x หมายถึง วิชาที่ใช้พิจารณาในสาขาวิชานั้น ๆ ทั้งนี้ผู้สมัครต้องมีผลคะแนนสอบครบทุกวิชาตามที่คณะกำหนดในแต่ละสาขาวิชา มิเช่นนั้นจะไม่ได้รับการพิจารณาผลสอบในสาขาวิชานั้น
 2. * ต้องผ่านการเรียนรายวิชาในกลุ่มสาระการเรียนรู้ทางด้านคณิตศาสตร์ - วิทยาศาสตร์และเทคโนโลยี รวมกันไม่น้อยกว่า 30 หน่วยกิต
 3. ** หลักสูตรเสริมทักษะภาษาอังกฤษ จัดการเรียนการสอนเป็นภาษาอังกฤษอย่างน้อยร้อยละ 20 ของจำนวนหน่วยกิตรวมตลอดหลักสูตร อัตราค่าบำรุงการศึกษาภาคการศึกษาละ 25,000 บาท ไม่รวมค่าธรรมเนียมอื่น ๆ

4.7 คณะเทคโนโลยีสารสนเทศและนวัตกรรมดิจิทัล จัดการศึกษาที่ มจพ. กรุงเทพมหานคร

หลักสูตร/สาขาวิชา	โครงการปกติ		โครงการสมทบพิเศษ		วิชาที่ใช้พิจารณา GAT/PAT							วุฒิผู้สมัคร
					GAT	PAT						
					85	71	72	73	74	75	76	
รหัสสาขาวิชา	จำนวนรับ (คน)	รหัสสาขาวิชา	จำนวนรับ (คน)	ความถนัดทั่วไป	ความถนัดทางคณิตศาสตร์	ความถนัดทางวิทยาศาสตร์	ความถนัดทางวิศวกรรมศาสตร์	ความถนัดทางสถาปัตยกรรม	ความถนัดทางวิชาชีพครู	ความถนัดทางศิลปกรรมศาสตร์		
ระดับปริญญาตรี 4 ปี หลักสูตรวิทยาศาสตร์บัณฑิต (วท.บ.) จัดการศึกษาที่ มจพ. กรุงเทพมหานคร												
วิทยาการสารสนเทศเพื่อเศรษฐกิจดิจิทัล (I-BIT) (หลักสูตรนานาชาติ)	07101	40	-	-	x	x	x					ม.6 หรือเทียบเท่าที่เรียนทางวิทยาศาสตร์ คณิตศาสตร์ และรายวิชาที่เกี่ยวข้องรวมกันไม่น้อยกว่า 30 หน่วยกิต - ต้องมีคะแนนเฉลี่ยสะสม 5 ภาคเรียน ไม่น้อยกว่า 2.75

หมายเหตุ 1. x หมายถึง วิชาที่ใช้พิจารณาในสาขาวิชานั้น ๆ ทั้งนี้ผู้สมัครต้องมีผลคะแนนสอบครบทุกวิชาตามที่คณะกำหนดในแต่ละสาขาวิชา มิเช่นนั้นจะไม่ได้รับการพิจารณาผลสอบในสาขาวิชานั้น

2. ผู้สมัครต้องสำเร็จการศึกษาระดับชั้นมัธยมศึกษาตอนปลาย (ม.6) และต้องมีคะแนนเฉลี่ยสะสม (ระดับชั้น ม.4 – ม.6) **ไม่น้อยกว่า 2.75**

3. คณะเทคโนโลยีสารสนเทศและนวัตกรรมดิจิทัล อัตราค่าธรรมเนียมและค่าบำรุงการศึกษา ภาคการศึกษาละ 45,000 บาท **ไม่รวมค่าธรรมเนียมอื่น ๆ**

4.8 คณะสถาปัตยกรรมและการออกแบบ จัดการศึกษาที่ มจพ. กรุงเทพมหานคร

หลักสูตร/สาขาวิชา	โครงการปกติ		วิชาที่ใช้พิจารณา						วุฒิผู้สมัคร	
			GAT	PAT						
			85	71	72	73	74	75		76
รหัสสาขาวิชา	จำนวนรับ(คน)	ความถนัดทั่วไป	ความถนัดทางคณิตศาสตร์	ความถนัดทางวิทยาศาสตร์	ความถนัดทางวิศวกรรมศาสตร์	ความถนัดทางสถาปัตยกรรม	ความถนัดทางวิชาชีพครู	ความถนัดทางศิลปกรรมศาสตร์		
ระดับปริญญาตรี 4 ปี หลักสูตรศิลปบัณฑิต (ศล.บ.) จัดการศึกษาที่ มจพ. กรุงเทพมหานคร										
ออกแบบภายใน (Int.D) * (เสริมทักษะภาษาอังกฤษ)	11101	7	x						x	ม.6 ทุกกลุ่มสาระการเรียนรู้ - พิจารณา Portfolio ร่วมด้วย
ศิลปประยุกต์และออกแบบผลิตภัณฑ์ (Aap.D)* (เสริมทักษะภาษาอังกฤษ)	11103	5							x	ม.6 ทุกกลุ่มสาระการเรียนรู้ - พิจารณา Portfolio (Drawing, Sketch, Product)

หมายเหตุ 1. รหัสวิชาที่สอบ ช่องที่มี x หมายถึงรหัสวิชาที่ผู้สมัครสาขาวิชานั้นต้องสอบ และต้องสอบให้ครบทุกวิชาตามที่คณะ/วิทยาลัย/สาขาวิชานั้นกำหนด มิเช่นนั้นจะไม่ได้รับการพิจารณาผลสอบในสาขาวิชานั้น

2. พิจารณา Portfolio

3. * หลักสูตรเสริมทักษะภาษาอังกฤษ จัดการเรียนการสอนเป็นภาษาอังกฤษอย่างน้อยร้อยละ 20 ของจำนวนหน่วยกิตรวมตลอดหลักสูตร อัตราค่าบำรุงการศึกษา ภาคการศึกษาละ 28,000 บาท ไม่รวมค่าธรรมเนียมอื่น ๆ

4.9 คณะวิศวกรรมศาสตร์และเทคโนโลยี จัดการศึกษาที่ มจพ. วิทยาเขตระยอง

หลักสูตร/สาขาวิชา	โครงการปกติ		โครงการสมทบพิเศษ		วิชาที่ใช้พิจารณา GAT/PAT							วุฒิผู้สมัคร
	รหัสสาขาวิชา	จำนวนรับ (คน)	รหัสสาขาวิชา	จำนวนรับ (คน)	GAT	PAT						
					85	71	72	73	74	75	76	
					ความถนัดทั่วไป	ความถนัดทางคณิตศาสตร์	ความถนัดทางวิทยาศาสตร์	ความถนัดทางวิศวกรรมศาสตร์	ความถนัดทางสถาปัตยกรรม	ความถนัดทางวิชาชีพครู	ความถนัดทางศิลปกรรมศาสตร์	
หลักสูตรวิศวกรรมศาสตรบัณฑิต (วศ.บ.) จัดการศึกษาที่ มจพ. วิทยาเขตระยอง												
เทคโนโลยีวิศวกรรมกระบวนการเคมี (Cpet)	12105	5	-	-		x	x	x				ม.6 เน้นกลุ่มสาระการเรียนรู้ทางด้านคณิตศาสตร์ -วิทยาศาสตร์* - สอบสัมภาษณ์เป็นภาษาอังกฤษ
เทคโนโลยีวิศวกรรมวัสดุและกระบวนการผลิต (MPet) - แขนงวิชาวิศวกรรมพอลิเมอร์	12106	5			x			x				ม.6 เน้นกลุ่มสาระการเรียนรู้ทางด้านคณิตศาสตร์ -วิทยาศาสตร์และเทคโนโลยี*
- แขนงวิชาวิศวกรรมโลหะการ	12107	5			x			x				

หมายเหตุ 1. x หมายถึง วิชาที่ใช้พิจารณาในสาขาวิชานั้น ๆ ทั้งนี้ผู้สมัครต้องมีผลคะแนนสอบครบทุกวิชาตามที่คณะกำหนดในแต่ละสาขาวิชา มิเช่นนั้นจะไม่ได้รับการพิจารณาผลสอบในสาขาวิชานั้น

- เมื่อสำเร็จการศึกษาต้องมีผลการเรียนรวมเฉลี่ยตลอดหลักสูตร **ไม่น้อยกว่า 2.50**
- * ต้องผ่านการเรียนรายวิชาในกลุ่มสาระการเรียนรู้ทางด้านคณิตศาสตร์ - วิทยาศาสตร์ รวมกันไม่น้อยกว่า 30 หน่วยกิต
- โครงการปกติ อัตราค่าบำรุงการศึกษา ภาคการศึกษาละ 19,000 บาท ไม่รวมค่าธรรมเนียมอื่น ๆ

4.10 คณะวิทยาศาสตร์ พลังงานและสิ่งแวดล้อม จัดการศึกษาที่ มจพ. วิทยาเขตระยอง

หลักสูตร/สาขาวิชา	โครงการปกติ		โครงการสมทบพิเศษ		วิชาที่ใช้พิจารณา GAT/PAT						วุฒิผู้สมัคร	
	รหัสสาขาวิชา	จำนวนรับ (คน)	รหัสสาขาวิชา	จำนวนรับ (คน)	GAT	PAT						
					85	71	72	73	74	75		76
					ความมั่นคงทั่วไป	ความมั่นคงทางคณิตศาสตร์	ความมั่นคงทางวิทยาศาสตร์	ความมั่นคงทางวิศวกรรมศาสตร์	ความมั่นคงทางสถาปัตยกรรม	ความมั่นคงทางวิชาชีพครู	ความมั่นคงทางศิลปกรรมศาสตร์	
ระดับปริญญาตรี 4 ปี หลักสูตรวิทยาศาสตร์บัณฑิต (วท.บ.) จัดการศึกษาที่ มจพ. วิทยาเขตระยอง												
กระบวนการอุตสาหกรรมเคมีและสิ่งแวดล้อม (ICPE)	13101	60	13201	15	x	x	x					ม.6 เน้นกลุ่มสาระการเรียนรู้ทางด้านคณิตศาสตร์ -วิทยาศาสตร์และเทคโนโลยี*
เทคโนโลยีพลังงานและการจัดการ (ETAM)	13102	60	13202	15	x	x	x					ม.6 เน้นกลุ่มสาระการเรียนรู้ทางด้านคณิตศาสตร์ -วิทยาศาสตร์และเทคโนโลยี*
วิทยาการข้อมูลและการคำนวณเชิงธุรกิจและอุตสาหกรรม (DSCBI)	13103	60	13203	20	x	x						ม.6 เน้นกลุ่มสาระการเรียนรู้ทางด้านคณิตศาสตร์ -วิทยาศาสตร์และเทคโนโลยี*/ วิทยาศาสตร์-คอมพิวเตอร์/ศิลป์-คำนวณ

หมายเหตุ 1. x หมายถึง วิชาที่ใช้พิจารณาในสาขาวิชานั้น ๆ ทั้งนี้ผู้สมัครต้องมีผลคะแนนสอบครบทุกวิชาตามที่คณะกำหนดในแต่ละสาขาวิชา มิเช่นนั้นจะไม่ได้รับการพิจารณาผลสอบในสาขาวิชานั้น

2. ผู้สมัครต้องสำเร็จการศึกษาระดับชั้นมัธยมศึกษาตอนปลาย (ม.6) และต้องมีคะแนนเฉลี่ยสะสม (ระดับชั้น ม.4 - ม.6) ไม่น้อยกว่า 2.00

3. โครงการปกติ อัตราค่าธรรมเนียมและค่าบำรุงการศึกษา ภาคการศึกษาละ 19,000 บาท ไม่รวมค่าธรรมเนียมอื่น ๆ

4. โครงการสมทบพิเศษ อัตราค่าธรรมเนียมและค่าบำรุงการศึกษา ภาคการศึกษาละ 29,000 บาท ไม่รวมค่าธรรมเนียมอื่น ๆ

4.11 คณะบริหารธุรกิจ จัดการศึกษาที่ มจพ. วิทยาเขตระยอง

หลักสูตร/สาขาวิชา	โครงการปกติ		โครงการสมทบพิเศษ		วิชาที่ใช้พิจารณา GAT/PAT						วุฒิผู้สมัคร	
					GAT	PAT						
					85	71	72	73	74	75		76
รหัสสาขาวิชา	จำนวนรับ (คน)	รหัสสาขาวิชา	จำนวนรับ (คน)	ความถนัดทั่วไป	ความถนัดทางคณิตศาสตร์	ความถนัดทางวิทยาศาสตร์	ความถนัดทางวิศวกรรมศาสตร์	ความถนัดทางสถาปัตยกรรม	ความถนัดทางวิชาชีพครู	ความถนัดทางศิลปกรรมศาสตร์		
ระดับปริญญาตรี 4 ปี หลักสูตรบริหารธุรกิจบัณฑิต (บธ.บ.) จัดการศึกษาที่ มจพ. วิทยาเขตระยอง												
คอมพิวเตอร์ธุรกิจ (BCom)	14101	10	-	-	x							ม.6 ทุกกลุ่มสาระการเรียนรู้
การบัญชี (BAcc)	14102	20	-	-	x							ม.6 ทุกกลุ่มสาระการเรียนรู้
บริหารธุรกิจอุตสาหกรรมและโลจิสติกส์ (BIBLA)	14103	40	-	-	x							ม.6 ทุกกลุ่มสาระการเรียนรู้

หมายเหตุ 1. x หมายถึง วิชาที่ใช้พิจารณาในสาขานั้นๆ ทั้งนี้ผู้สมัครต้องมีผลคะแนนสอบครบทุกวิชาตามที่คณะกำหนดในแต่ละสาขาวิชา มิเช่นนั้นจะไม่ได้รับการพิจารณาผลสอบในสาขานั้น

2. โครงการปกติ อัตราค่าบำรุงการศึกษา ภาคการศึกษาละ 19,000 บาท ไม่รวมค่าธรรมเนียมอื่น ๆ

4.12 วิทยาลัยนานาชาติ จัดการศึกษาที่ มจพ. กรุงเทพมหานคร (เลือกสมัครโครงการรับตรงใช้คะแนน GAT/PAT/วิชาสามัญ วิทยาลัยนานาชาติ สมัครได้ตั้งแต่บัดนี้ถึงวันที่ 20 เมษายน 2565)

หลักสูตร/สาขาวิชา	โครงการปกติ		วิชาที่ใช้พิจารณา						วุฒิผู้สมัคร		
			GAT	PAT							
			85	71	72	73	74	75		76	
	รหัสสาขาวิชา	จำนวนรับ(คน)	ความถนัดทั่วไป	ความถนัดทางคณิตศาสตร์	ความถนัดทางวิทยาศาสตร์	ความถนัดทางวิศวกรรมศาสตร์	ความถนัดทางศิลปกรรมศาสตร์	ความถนัดทางสุขภาพ	ความถนัดทางการเกษตร		
ระดับปริญญาตรี 4 ปี หลักสูตรบริหารธุรกิจบัณฑิต (บธ.บ.)											
การค้าระหว่างประเทศและธุรกิจโลจิสติกส์ (ITBL) (หลักสูตรนานาชาติ)		15103	50	x	x						ม.6 ทุกกลุ่มสาระการเรียนรู้

- หมายเหตุ
1. x หมายถึง วิชาที่ใช้พิจารณาในสาขานั้น ๆ ทั้งนี้ผู้สมัครต้องมีผลคะแนนสอบครบทุกวิชาตามที่คณะกำหนดในแต่ละสาขาวิชา มิเช่นนั้นจะไม่สามารถพิจารณาผลสอบในสาขานั้น
 2. วิทยาลัยนานาชาติ อัตราค่าธรรมเนียมและค่าบำรุงการศึกษา ภาคการศึกษาละ 60,000 บาท
 3. สอบสัมภาษณ์เป็นภาษาอังกฤษ

4.13 คณะพัฒนาธุรกิจและอุตสาหกรรม จัดการศึกษาที่ มจพ. กรุงเทพมหานคร

หลักสูตร/สาขาวิชา	โครงการปกติ		โครงการสมทบพิเศษ		วิชาที่ใช้พิจารณา GAT/PAT							วุฒิผู้สมัคร
					GAT	PAT						
	รหัสสาขาวิชา	จำนวนรับ (คน)	รหัสสาขาวิชา	จำนวนรับ (คน)	85	71	72	73	74	75	76	
					ความถนัดทั่วไป	ความถนัดทางคณิตศาสตร์	ความถนัดทางวิทยาศาสตร์	ความถนัดทางวิศวกรรมศาสตร์	ความถนัดทางศิลปกรรม	ความถนัดทางวิชาชีพครู	ความถนัดทางศิลปกรรมศาสตร์	
ระดับปริญญาตรี 4 ปี หลักสูตรบริหารธุรกิจบัณฑิต (บธ.บ.)												
การพัฒนาธุรกิจอุตสาหกรรมและทรัพยากรมนุษย์ (BBR)* (เสริมทักษะภาษาอังกฤษ)	16101	10	-	-	x	x						ม.6 ทุกกลุ่มสาระการเรียนรู้
การบริหารอุตสาหกรรมการผลิตและบริการ (BMS)* (เสริมทักษะภาษาอังกฤษ)	16102	10	-	-	x	x						ม.6 ทุกกลุ่มสาระการเรียนรู้

- หมายเหตุ 1. x หมายถึง วิชาที่ใช้พิจารณาในสาขาวิชานั้น ๆ ทั้งนี้ผู้สมัครต้องมีผลคะแนนสอบครบทุกวิชาตามที่คณะกำหนดในแต่ละสาขาวิชา มิเช่นนั้นจะไม่ได้รับการพิจารณาผลสอบในสาขาวิชานั้น
2. * คณะพัฒนาธุรกิจและอุตสาหกรรมจัดการเรียนการสอนรูปแบบสหกิจศึกษาและเสริมทักษะภาษาอังกฤษในระหว่างเรียนไม่น้อยกว่า ร้อยละ 20 ของจำนวนหน่วยกิตรวมตลอดหลักสูตร อัตราค่าบำรุงการศึกษาภาคการศึกษาละ 25,000 บาท ไม่รวมค่าธรรมเนียมอื่น ๆ

4.14 คณะบริหารธุรกิจและอุตสาหกรรมบริการ

จัดการศึกษาที่ มจพ. วิทยาเขตปราจีนบุรี

หลักสูตร/สาขาวิชา	โครงการปกติ		โครงการสมทบพิเศษ		วิชาที่ใช้พิจารณา GAT/PAT							วุฒิผู้สมัคร
					GAT	PAT						
	รหัสสาขาวิชา	จำนวนรับ (คน)	รหัสสาขาวิชา	จำนวนรับ (คน)	85	71	72	73	74	75	76	
					ความถนัดภาษา	ความถนัดคณิตศาสตร์	ความถนัดทางวิทยาศาสตร์	ความถนัดวิทยาศาสตร์	ความถนัดโปรแกรม	ความถนัดเชิงเชีพคฺู	ความถนัดศิลปกรรมศาสตร์	
ระดับปริญญาตรี 4 ปี หลักสูตรบริหารธุรกิจบัณฑิต (บร.บ.) จัดการศึกษาที่ มจพ. วิทยาเขตปราจีนบุรี												
การจัดการท่องเที่ยวและโรงแรม (TH)	17101	100	-	-	x							ม.6 ทุกกลุ่มสาระการเรียนรู้
บริหารธุรกิจอุตสาหกรรมและการค้า (IBT)	17102	100	-	-	x							ม.6 ทุกกลุ่มสาระการเรียนรู้

หมายเหตุ 1. x หมายถึง วิชาที่ใช้พิจารณาในสาขานั้นๆ ทั้งนี้ผู้สมัครต้องมีผลคะแนนสอบครบทุกวิชาตามที่คณะกำหนดในแต่ละสาขาวิชา มิเช่นนั้นจะไม่ได้รับการพิจารณาผลสอบในสาขานั้น

2. โครงการปกติ อัตราค่าบำรุงการศึกษา ภาคการศึกษาละ 19,000 บาท ไม่รวมค่าธรรมเนียมอื่น ๆ

รหัสและวิชาที่ใช้ในการพิจารณาจากผลคะแนนการสอบ GAT/PAT

การสอบ GAT (คะแนนเต็มวิชาละ 300 คะแนน)		การสอบ PAT (คะแนนเต็มวิชาละ 300 คะแนน)	
85 GAT	ความถนัดทั่วไป	71 PAT 1	ความถนัดทางคณิตศาสตร์
		72 PAT 2	ความถนัดทางวิทยาศาสตร์
		73 PAT 3	ความถนัดทางวิศวกรรมศาสตร์
		74 PAT 4	ความถนัดทางสถาปัตยกรรมศาสตร์
		75 PAT 5	ความถนัดทางวิชาชีพครู
		76 PAT 6	ความถนัดทางศิลปกรรมศาสตร์

5. ปฏิทินการรับสมัครและสอบคัดเลือกนักศึกษาใหม่


รายการ	กำหนดการ	สถานที่ดำเนินการ
1. ดาวน์โหลดระเบียบการรับสมัคร และสมัครทางอินเทอร์เน็ต	วันที่ 1 มีนาคม ถึง วันที่ 10 เมษายน 2565	http://www.admission.kmutnb.ac.th
2. ประกาศรายชื่อผู้มีสิทธิ์สอบสัมภาษณ์	วันที่ 22 เมษายน 2565	http://www.admission.kmutnb.ac.th
3. สอบสัมภาษณ์ (กำหนดส่งผลตรวจสุขภาพให้ดูประกาศคณะ อีกครั้ง)	วันที่ 24 - 26 เมษายน 2565 (ตรวจสอบจากประกาศ ของคณะ)	ตรวจสอบจากประกาศรายชื่อผู้มีสิทธิ์สอบ สัมภาษณ์
4. ประกาศผลสอบคัดเลือก (ช่วงเย็น)	วันที่ 27 เมษายน 2565	เว็บไซต์ คณะ/วิทยาลัย ที่มีรายชื่อสอบ สัมภาษณ์
5. ผู้สมัครยืนยันสิทธิ์ Clearing House	วันที่ 4 - 5 พฤษภาคม 2565	https://student.mycas.com
6. คณะ/วิทยาลัย ประกาศรายชื่อผู้ยืนยันสิทธิ์ ที่มีสิทธิ์เข้าศึกษา	วันที่ 9 พฤษภาคม 2565	เว็บไซต์ คณะ/วิทยาลัย ที่มีรายชื่อสอบ สัมภาษณ์
7. ชำระเงิน	วันที่ 11 - 20 พฤษภาคม 2565	http://newstudent.kmutnb.ac.th/ Student/StudentLogin.aspx

หมายเหตุ กำหนดการขึ้นทะเบียนนักศึกษาใหม่ จะประกาศให้ทราบวันประกาศผลสอบคัดเลือก

6. ขั้นตอนการสมัครผ่านระบบการรับนักศึกษาออนไลน์

ผู้สมัครเข้าศึกษาต่อมหาวิทยาลัยเทคโนโลยีพระจอมเกล้าพระนครเหนือทุกคน ต้องปฏิบัติตามขั้นตอนการสมัครผ่านระบบการรับนักศึกษาออนไลน์ให้ครบทุกขั้นตอนที่มหาวิทยาลัยกำหนด หากปฏิบัติไม่ครบตามขั้นตอนการสมัคร ผู้สมัครจะเสียสิทธิในการสมัคร

ขั้นตอนการสมัคร	วิธีการดำเนินการ
1. ศึกษา/ตรวจสอบข้อมูลการรับนักศึกษา จากระเบียบการรับสมัคร	ผู้สมัคร ศึกษา/ตรวจสอบข้อมูลการรับนักศึกษาจากระเบียบการรับสมัครให้เข้าใจโดยดำเนินการดังนี้ <ul style="list-style-type: none"> ☞ Download ระเบียบการรับสมัครและสืบค้นข้อมูลประกอบการรับสมัครได้ที่ http://www.admission.kmutnb.ac.th เลือกโครงการคัดเลือกตรงใช้คะแนน GAT/PAT
2. เข้าสู่ระบบการรับนักศึกษาออนไลน์ 2.1 ลงทะเบียนเพื่อการสมัครผ่านระบบการรับนักศึกษาออนไลน์	เข้าสู่ระบบการรับนักศึกษาออนไลน์ที่ http://www.admission.kmutnb.ac.th (ตั้งแต่วันที่ 1 มีนาคม 2565 ถึงวันที่ 10 เมษายน 2565) ก่อนการสมัครผู้สมัครทุกคนต้องทำการลงทะเบียนเพื่อสมัครเรียน (ผู้สมัครลงทะเบียนได้เพียง 1 ครั้งเท่านั้น) ที่ http://www.admission.kmutnb.ac.th ซึ่งในขั้นตอนนี้ผู้สมัครจะต้อง <ul style="list-style-type: none"> ☞ กรอกเลขบัตรประจำตัวประชาชนของผู้สมัคร 13 หลัก ให้ถูกต้อง ☞ กำหนดรหัสผ่าน (ผู้สมัครเป็นผู้กำหนด ควรกำหนดรหัสที่ผู้สมัครจำได้ง่าย) ☞ กรอกชื่อ - นามสกุล เป็นภาษาไทยเท่านั้น (ไม่ต้องใส่คำนำหน้าชื่อ)
2.2 เลือกโครงการที่ต้องการสมัครเข้าศึกษา	☞ เลือกโครงการรับตรงใช้คะแนน GAT/PAT (ตั้งแต่วันที่ 1 มีนาคม 2565 ถึงวันที่ 10 เมษายน 2565)
2.3 กรอกข้อมูลการสมัคร	☞ ผู้สมัครกรอกข้อมูลให้ถูกต้องครบถ้วน ☞ ตรวจสอบความถูกต้องของข้อมูลก่อนทำการบันทึก
2.4 พิมพ์ใบแจ้งการชำระเงินค่าสมัคร	☞ พิมพ์ใบแจ้งการชำระเงิน (ผู้สมัครต้องชำระเงินภายในวันที่ที่กำหนด ซึ่งระบุอยู่ในใบแจ้งการชำระเงิน)
3. ชำระเงินค่าสมัครสอบที่ธนาคาร	ผู้สมัครถือใบแจ้งการชำระเงินค่าสมัครไปชำระเงินที่ธนาคารกรุงไทย หรือธนาคารไทยพาณิชย์ ได้ทุกสาขา ภายในวันที่ระบุไว้ในใบแจ้งการชำระเงินค่าสมัคร การสมัครจะสมบูรณ์เมื่อผู้สมัครชำระเงินตามกำหนดเวลาในใบแจ้งการชำระเงินค่าสมัคร <ul style="list-style-type: none"> ☞ หากผู้สมัครไม่ได้ชำระเงินภายในระยะเวลาที่กำหนดตามใบแจ้งการชำระเงิน <p>ค่าสมัคร กรณีที่ยังไม่สิ้นสุดระยะเวลาการสมัคร ให้ผู้สมัครดำเนินการ login เข้าสู่ระบบการรับนักศึกษาออนไลน์ (ไม่ต้องลงทะเบียนใหม่) แล้วยกเลิกการสมัครเดิม ทำตามขั้นตอนที่ 2 ข้อ 2.2 ถึง ข้อ 2.4 และขั้นตอนที่ 3 ใหม่อีกครั้ง กรณีสิ้นสุดระยะเวลาการสมัคร ถือว่าผู้สมัครไม่ประสงค์จะสมัคร และจะเรียกร้องสิทธิใด ๆ จากมหาวิทยาลัยไม่ได้</p>
4. ตรวจสอบสถานะการสมัคร	หลังจากวันที่ไปชำระเงินแล้ว 3 วันทำการ ให้ผู้สมัครสามารถตรวจสอบสถานะการสมัครว่าการชำระเงินสำเร็จหรือไม่ โดยเข้าเว็บไซต์ http://www.admission.kmutnb.ac.th เลือกเมนูตรวจสอบสถานะการสมัครแล้วกรอกเลขประจำตัวประชาชนให้ถูกต้อง ถ้าการชำระเงินเรียบร้อยไม่มีปัญหาใดๆ สถานะจะแสดงว่า “สำเร็จ” กรณีที่ยังไม่ชำระเงิน สถานะจะแสดงว่า “รอชำระเงิน” <p style="text-align: center;">ขั้นตอนนี้ผู้สมัครจะทราบเฉพาะสถานการณ์ชำระเงินเท่านั้น</p>

ขั้นตอนการสมัคร	วิธีการดำเนินการ
5. พิมพ์ใบหลักฐานแสดงการสมัคร	ตั้งแต่วันที่ 22 เมษายน 2565 ให้ผู้สมัครพิมพ์ใบหลักฐานแสดงการสมัคร เพื่อแสดงข้อมูลให้ผู้เข้าสอบทราบข้อมูลเลขที่สมัคร เลขที่นั่งสอบ และข้อมูลการสอบของตนเอง เข้าสู่ระบบการรับนักศึกษาออนไลน์ ที่ http://stdadmis2.kmutnb.ac.th/Information/ApplyBillPayment.aspx ให้ผู้สมัครดำเนินการกรอกเลขประจำตัวประชาชนให้ถูกต้อง ผู้สมัครจะทราบข้อมูลเลขที่สมัคร เลขที่นั่งสอบ และข้อมูลการสอบของตนเอง
 <p>ผู้สมัครที่ได้ทำการสมัครและชำระเงินค่าสมัครแล้ว มหาวิทยาลัยจะไม่มีการเงิน ไม่ว่ากรณีใด ๆ ทั้งสิ้น กรณีที่ต้องการเปลี่ยนแปลงสาขาวิชา/อันดับการเลือก สามารถกระทำได้ในช่วงเวลาของกำหนดการรับสมัคร ซึ่งผู้สมัครต้องทำการสมัครใหม่ โดย login เข้าสู่ระบบการรับนักศึกษาออนไลน์ (ไม่ต้องลงทะเบียนใหม่) แล้วยกเลิกการสมัครเดิม ทำตามขั้นตอนที่ 2 ข้อ 2.2 ถึง ข้อ 2.3 และขั้นตอนที่ 3 ใหม่อีกครั้ง</p> <p>หากผู้สมัครได้ชำระเงินค่าสมัครแล้ว ต้องชำระเงินค่าสมัครใหม่</p> <p>กรณีผู้สมัครเกิดข้อสงสัย หรือข้อขัดข้องในการดำเนินการตามขั้นตอนต่าง ๆ ให้แจ้งกลุ่มงานรับเข้าศึกษา กองบริการการศึกษา โทร. 0 2555 2000 ต่อ 1626 หรือ 1627</p>	

7. การเลือกสาขาวิชาที่ต้องการสมัคร

ผู้สมัครสามารถเลือกสาขาวิชาที่ต้องการเข้าศึกษาได้สูงสุด 3 อันดับ ทั้งนี้ผู้สมัครต้องตรวจสอบคุณสมบัติของผู้สมัครให้ตรงตามที่มหาวิทยาลัยกำหนดในแต่ละสาขาวิชา

8. ค่าสมัครสอบ

ค่าสมัครสอบเริ่มต้นสำหรับการเลือกสาขาวิชาอันดับ 1 เป็นเงิน 400 บาท และอันดับถัดไปสาขาวิชาละ 100 บาท โดยมีค่าธรรมเนียมธนาคาร 10 บาท (ขอสงวนสิทธิ์การคืนเงินค่าสมัครสอบทุกกรณี)

ทั้งนี้ผู้สมัครจะชำระเงินค่าสมัครสอบผ่านทางธนาคารกรุงไทย หรือ ธนาคารไทยพาณิชย์ ได้ทุกสาขา โดยนำใบแจ้งการชำระเงินไปยื่นที่ธนาคาร และให้ตรวจสอบกำหนดวันที่ชำระเงินด้วย หากเลยกำหนดวันจะไม่สามารถชำระเงินค่าสมัครสอบได้

9. วิธีการคัดเลือก

วิธีการคัดเลือกผู้มีสิทธิ์สอบสัมภาษณ์ จะพิจารณาจากผลการเรียนเฉลี่ยสะสม (เกรดเฉลี่ย - GPA) และหรือ Portfolio และผลคะแนนการสอบตามที่สาขาวิชากำหนด (ผู้สมัครต้องมีผลคะแนนสอบครบทุกวิชาที่สาขาวิชากำหนดสำหรับการพิจารณาในแต่ละสาขาวิชา)

ทั้งนี้มหาวิทยาลัยจะใช้ผลคะแนนและความถูกต้องของผลคะแนนสอบของผู้สมัครจากสถาบันทดสอบทางการศึกษาแห่งชาติ (องค์การมหาชน) ปีการศึกษา 2564 และจากสมาคมที่ประชุมอธิการบดีแห่งประเทศไทย (ทปอ.) ปีการศึกษา 2565 ในการประมวลผลการคัดเลือก

10. เกณฑ์การพิจารณาสำหรับผู้ที่ยื่นสมัครคัดเลือกได้

เกณฑ์การพิจารณาสำหรับผู้ที่ยื่นสมัครคัดเลือกได้ จะพิจารณาจาก

1. การสอบสัมภาษณ์
2. ผลการเรียนเฉลี่ยสะสม (เกรดเฉลี่ย - GPA)
3. Portfolio (เฉพาะคณะ/สาขาวิชาที่กำหนด)

4. ผลคะแนนการสอบตามที่สาขาวิชากำหนด ที่ระบุไว้ในแต่ละสาขาวิชาที่สมัคร (ผู้สมัครต้องมีผลคะแนนสอบครบทุกวิชาที่สาขาวิชากำหนดสำหรับการพิจารณาในแต่ละสาขาวิชา) ทั้งนี้มหาวิทยาลัยจะใช้ผลคะแนนและความถูกต้องของผลคะแนนสอบของผู้สมัครจากสถาบันทดสอบทางการศึกษาแห่งชาติ (องค์การมหาชน) ในการประมวลผลการคัดเลือก

5. ต้องมีคุณสมบัติครบถ้วนตามคุณสมบัติทั่วไปของผู้สมัคร เป็นผู้สำเร็จการศึกษา และมีคุณวุฒิและคุณสมบัติทางการศึกษาของผู้สมัครตรงตามที่ระบุไว้ในแต่ละสาขาวิชา

11. การสอบสัมภาษณ์

ผู้สมัครที่มีรายชื่อผู้มีสิทธิ์สอบสัมภาษณ์ จะต้องสอบสัมภาษณ์/ สอบประเมินความสามารถในวัน เวลาและเป็นไปตามรูปแบบที่คณะกำหนดไว้ในประกาศรายชื่อผู้มีสิทธิ์สอบสัมภาษณ์

12. การยืนยันสิทธิ์เข้าศึกษาในระบบ Clearing-House

การยืนยันสิทธิ์เข้าศึกษาในระบบ Clearing-House สำหรับผู้สมัครระดับปริญญาตรี 4 ปี/ 5 ปี

ผู้ที่ผ่านการคัดเลือกยังไม่ถือว่าเป็นผู้มีสิทธิ์เข้าศึกษาในมหาวิทยาลัยเทคโนโลยีพระจอมเกล้าพระนครเหนือจนกว่าจะได้ดำเนินการยืนยันสิทธิ์ Clearing-House ระหว่างวันที่ 4-5 พฤษภาคม 2565 ที่เว็บไซต์ <https://student.mytcas.com>

กำหนดการ	การดำเนินการ
วันที่ 4 – 5 พฤษภาคม 2565	<p>เข้าระบบเพื่อยืนยันสิทธิ์เข้าศึกษามหาวิทยาลัยเทคโนโลยีพระจอมเกล้าพระนครเหนือ ซึ่งสามารถยืนยันสิทธิ์ได้เพียง 1 แห่งเท่านั้น</p> <ul style="list-style-type: none"> • ยืนยันสิทธิ์เข้าศึกษามหาวิทยาลัยเทคโนโลยีพระจอมเกล้าพระนครเหนือที่ https://student.mytcas.com • ผู้ผ่านการคัดเลือกสามารถยืนยันสิทธิ์ได้เพียง 1 แห่งเท่านั้น 4 – 5 พฤษภาคม 2565 โดยสามารถดำเนินการเปลี่ยนแปลงข้อมูลการยืนยันสิทธิ์ ได้ไม่เกิน 3 ครั้ง ภายในระยะเวลาที่กำหนดเท่านั้น ซึ่งระบบจะกำหนดให้ใช้ครั้งสุดท้ายเป็นคณะ/สถาบัน/มหาวิทยาลัยที่ได้รับการเลือก • หากไม่ยืนยันสิทธิ์ในช่วงเวลาดังกล่าวจะถือว่าสละสิทธิ์การเข้าศึกษาต่อ ของมหาวิทยาลัยเทคโนโลยีพระจอมเกล้าพระนครเหนือ • เมื่อยืนยันสิทธิ์แล้วจะถูกตัดสิทธิ์ในการสมัครรอบถัดไป
วันที่ 9 พฤษภาคม 2565 เป็นต้นไป	ดูประกาศรายชื่อผู้มีสิทธิ์เข้าศึกษาในได้ที่ http://www.admission.kmutnb.ac.th

ผู้ที่ยืนยันสิทธิ์การเข้าศึกษาในระบบ Clearing – House แล้ว สมาคมที่ประชุมอธิการบดีแห่งประเทศไทย (ทปอ.) จะดำเนินการนำรายชื่อไปตัดสิทธิ์ในการสมัครเข้ารับการศึกษาในสถาบันอุดมศึกษา (TCAS) ปีการศึกษา 2565 ในรอบต่อไป มหาวิทยาลัยเทคโนโลยีพระจอมเกล้าพระนครเหนือขอสงวนสิทธิ์ที่จะไม่พิจารณาดำเนินการยกเลิกรายชื่อผู้ยืนยันสิทธิ์ดังกล่าว

หากไม่ยืนยันสิทธิ์หรือดำเนินการใด ๆ ในช่วงเวลาดังกล่าวจะถือว่าสละสิทธิ์การเข้าศึกษาโครงการคัดเลือกตรงใช้คะแนน GAT/PAT และจะเรียกร้องสิทธิ์ใด ๆ จากมหาวิทยาลัยไม่ได้

13. คุณสมบัติและคุณสมบัติของผู้มีสิทธิ์ขึ้นทะเบียนเป็นนักศึกษา

1. เป็นผู้สำเร็จการศึกษาในสาขาวิชาตามที่มหาวิทยาลัยกำหนด ระดับมัธยมศึกษาตอนปลาย (ม.6) หรือระดับประกาศนียบัตรวิชาชีพ (ปวช.) และมีคุณสมบัติและคุณสมบัติทางการศึกษาของผู้สมัคร ตรงตามที่ระบุไว้ในแต่ละสาขาวิชา

2. มีคุณสมบัติครบถ้วนตามคุณสมบัติทั่วไปของผู้สมัคร

ผู้ที่สอบคัดเลือกได้ จะต้องไม่มีชื่อเป็นนิสิตหรือนักศึกษาในมหาวิทยาลัยอื่น ซึ่งมีกำหนดเวลาเรียนตามวัน และเวลา ราชการ ยกเว้นมหาวิทยาลัยเปิด ตลอดระยะเวลาที่ศึกษาอยู่ในมหาวิทยาลัยนี้

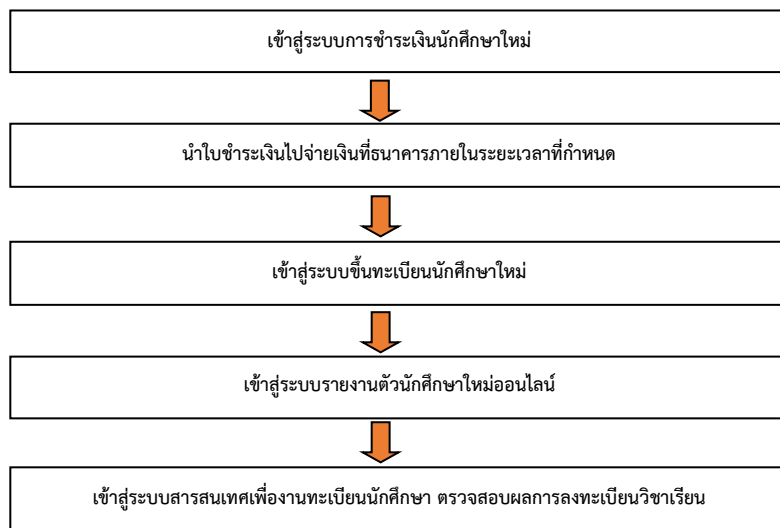
หากปรากฏภายหลังว่าผู้สมัครมีคุณสมบัติไม่เป็นไปตามที่กำหนดหรือขาดคุณสมบัติข้อใดข้อหนึ่งตามที่ระบุไว้ก่อนทำการสมัครสอบคัดเลือก จะถูกตัดสิทธิ์ในการสอบคัดเลือกครั้งนั้น ๆ และแม้จะได้ขึ้นทะเบียนเป็นนักศึกษาของมหาวิทยาลัยเรียบร้อยแล้วก็ตาม และไม่ได้เปลี่ยนสถานภาพจากเดิมไปเป็นอย่างอื่น จะถูกถอนสภาพจากการเป็นนักศึกษาทันที

14. การรายงานตัวเป็นนักศึกษา

ผู้สอบคัดเลือกได้แล้ว ยังไม่ถือเป็นนักศึกษาของมหาวิทยาลัยเทคโนโลยีพระจอมเกล้าพระนครเหนือ จนกว่ามหาวิทยาลัยจะขึ้นทะเบียนผู้สมัครเป็นนักศึกษาของมหาวิทยาลัย การขึ้นทะเบียนเป็นนักศึกษา ผู้สอบคัดเลือกได้ต้องไปรายงานตัว/ปฐมนิเทศ ณ สถานที่ที่มหาวิทยาลัยกำหนดไว้ในประกาศผลสอบคัดเลือก ชำระเงินค่าบำรุงการศึกษา และค่าธรรมเนียมต่าง ๆ มิฉะนั้นจะถือว่าสละสิทธิ์

หลังจากประกาศผลสอบคัดเลือกนักศึกษาใหม่ ให้นักศึกษาตรวจสอบรายละเอียดท้ายประกาศผลสอบคัดเลือกจากมหาวิทยาลัย อย่างถี่ถ้วน และดาวน์โหลดคู่มือนักศึกษาที่ <http://acdserve.kmutnb.ac.th>

ขั้นตอนการขึ้นทะเบียนนักศึกษาใหม่ มีดังนี้



ประกาศ ณ วันที่ 3 กุมภาพันธ์ พ.ศ. 2565

(ศาสตราจารย์ ดร.เสาวณิต สุขภารังษี)

รองอธิการบดีฝ่ายวิชาการ

ปฏิบัติการแทนอธิการบดี