



ประกาศมหาวิทยาลัยเทคโนโลยีพระจอมเกล้าพระนครเหนือ
เรื่อง การรับสมัครเข้าศึกษาโครงการคัดเลือกตรงใช้คะแนนวิชาสามัญ
เข้าศึกษาต่อมหาวิทยาลัยเทคโนโลยีพระจอมเกล้าพระนครเหนือ ประจำปีการศึกษา 2565

มหาวิทยาลัยเทคโนโลยีพระจอมเกล้าพระนครเหนือ เปิดรับสมัครผู้กำลังศึกษา หรือสำเร็จการศึกษาระดับมัธยมศึกษาตอนปลาย (ม.6) หรือระดับประกาศนียบัตรวิชาชีพ (ปวช.) เข้าศึกษาระดับปริญญาตรี 4 ปี/5 ปี โครงการคัดเลือกตรงใช้คะแนนวิชาสามัญ เข้าศึกษาต่อมหาวิทยาลัยเทคโนโลยีพระจอมเกล้าพระนครเหนือ ประจำปีการศึกษา 2565 โดยผู้มีสิทธิ์สมัครคือนักเรียนที่กำลังศึกษา หรือสำเร็จการศึกษาระดับชั้นมัธยมศึกษาตอนปลาย (ม.6) หรือระดับประกาศนียบัตรวิชาชีพ (ปวช.) จากสถานศึกษาทุกแห่ง ผู้สมัครต้องมีผลคะแนนสอบวิชาสามัญครบทุกวิชา ตามที่คณะ/วิทยาลัย/สาขาวิชา กำหนด

ทั้งนี้มหาวิทยาลัยจะใช้ผลคะแนนสอบและตรวจสอบความถูกต้องของผลคะแนนสอบของผู้สมัครจากสมาคมที่ประชุมอธิการบดีแห่งประเทศไทย (ทปอ.) ในการประมวลผลการคัดเลือก

1. คุณสมบัติและคุณสมบัติทางการศึกษาของผู้สมัคร

1. เป็นผู้สำเร็จการศึกษาระดับชั้นมัธยมศึกษาตอนปลาย (ม.6) หรือระดับประกาศนียบัตรวิชาชีพ (ปวช.) ในแผนการเรียนตามที่คณะ/วิทยาลัย/สาขาวิชากำหนดและมีระดับผลการเรียนเฉลี่ยสะสม (GPAX) ตามที่คณะ/วิทยาลัยกำหนด
2. มีผลคะแนนครบถ้วนทุกวิชาที่คณะ/วิทยาลัย/สาขาวิชากำหนดในการพิจารณาของแต่ละสาขาวิชา

2. คุณสมบัติและคุณสมบัติของผู้สมัครเข้าเป็นนักศึกษา

1. ต้องเป็นผู้ที่สนับสนุนการปกครองระบอบประชาธิปไตย ที่มีพระมหากษัตริย์เป็นพระประมุขอย่างบริสุทธิ์ใจ
2. เป็นผู้มีความประพฤติดี เรียบร้อย แต่งกายสุภาพ และรับรองต่อมหาวิทยาลัยว่าจะปฏิบัติตามกฎ ระเบียบ ข้อบังคับ และคำสั่งของมหาวิทยาลัยโดยเคร่งครัด
3. ไม่มีชื่อในทะเบียนเป็นนิสิตหรือนักศึกษาของมหาวิทยาลัยหรือสถาบันการศึกษาชั้นสูงอื่นๆ ยกเว้นมหาวิทยาลัยเปิด
4. ไม่เป็นผู้เคยถูกต้องโทษจำคุกโดยคำพิพากษาถึงที่สุดให้จำคุก เว้นแต่ความผิดลหุโทษหรือความผิดที่ได้กระทำโดยประมาท
5. ไม่เป็นผู้ประพฤติผิดวินัยนักเรียนชั้นร้ายแรงด้วยการให้พ้นสภาพจากการเป็นนักศึกษาในปีการศึกษา 2564 ด้วยการ “ให้ออก”
6. ไม่เป็นโรคติดต่ออย่างร้ายแรง โรคจิตฟั่นเฟือน โรคที่สังคมรังเกียจ หรือเป็นโรคสำคัญที่จะเป็นอุปสรรคต่อการศึกษา
7. มีผู้ปกครองหรือผู้อุปการะรับรองว่าจะอุดหนุนค่าธรรมเนียม ค่าบำรุงและค่าใช้จ่ายต่าง ๆ ที่เกี่ยวกับการศึกษาได้ตลอดระยะเวลาที่ศึกษา
8. ต้องเป็นผู้ที่อยู่ในประเทศไทยอย่างถูกต้องตามกฎหมาย
9. เป็นผู้ที่มีคุณสมบัติอื่น ๆ ตามที่มหาวิทยาลัยกำหนด
10. หากปรากฏในภายหลังว่าผู้สมัครมีคุณสมบัติไม่เป็นไปตามที่กำหนด หรือขาดคุณสมบัติข้อใดข้อหนึ่งอยู่ก่อนทำการสมัครสอบคัดเลือก จะถูกตัดสิทธิ์ในการสอบคัดเลือกครั้งนั้น ๆ และแม้จะได้ขึ้นทะเบียนเป็นนักศึกษาของมหาวิทยาลัยเรียบร้อยแล้ว และไม่ได้เปลี่ยนสถานภาพจากเดิมไปเป็นอย่างอื่น จะถูกถอนสภาพจากการเป็นนักศึกษาทันที

3. คุณสมบัติเฉพาะของผู้สมัคร และวิชาที่ใช้ในการคัดเลือก

1. ต้องมีระดับผลการเรียนเฉลี่ยสะสม (GPAX) ระดับมัธยมศึกษาตอนปลาย (ม.4 - ม.6) หรือระดับประกาศนียบัตรวิชาชีพ (ปวช.1 - ปวช.3) ตามที่คณะ/วิทยาลัยกำหนด และศึกษาในแผนการเรียนตามที่คณะ/วิทยาลัย/สาขาวิชากำหนด
2. มีผลคะแนนการสอบวิชาสามัญ ครบทุกวิชาตามที่คณะ/วิทยาลัย/สาขาวิชากำหนด ทั้งนี้มหาวิทยาลัยจะใช้ผลคะแนนสอบ และตรวจสอบความถูกต้องของผลคะแนนสอบของผู้สมัครจากสมาคมที่ประชุมอธิการบดีแห่งประเทศไทย (ทปอ.) ในการประมวลผลการคัดเลือก

4. สาขาวิชาที่เปิดรับสมัคร

4.1 คณะวิศวกรรมศาสตร์

จัดการศึกษาที่ มจพ. กรุงเทพมหานคร

หลักสูตร/สาขาวิชา	โครงการปกติ		โครงการ สมทบพิเศษ		วิชาที่ใช้พิจารณา								วุฒิผู้สมัคร	
					วิชาสามัญ									
					09	19	29	39	49	59	69	89		99
รหัส สาขาวิชา	จำนวนรับ (คน)	รหัส สาขาวิชา	จำนวนรับ (คน)	ภาษาไทย	สังคมศึกษา	ภาษาอังกฤษ	คณิตศาสตร์ 1 (พื้นฐาน+เพิ่มเติม)	ฟิสิกส์	เคมี	ชีววิทยา	คณิตศาสตร์ 2	วิทยาศาสตร์ทั่วไป		
ระดับปริญญาตรี 4 ปี หลักสูตรวิศวกรรมศาสตรบัณฑิต (วศ.บ.) จัดการศึกษาที่ มจพ. กรุงเทพมหานคร														
วิศวกรรมอุตสาหการ (IE)** (เสริมทักษะภาษาอังกฤษ)	01113	5	-	-				x	x					ม.6 เน้นกลุ่มสาระการเรียนรู้ทางด้าน คณิตศาสตร์ -วิทยาศาสตร์และเทคโนโลยี*
วิศวกรรมวัสดุ (MATE)** (เสริมทักษะภาษาอังกฤษ)	01116	5	-	-			x		x	x		x		ม.6 เน้นกลุ่มสาระการเรียนรู้ทางด้าน คณิตศาสตร์ -วิทยาศาสตร์และเทคโนโลยี*
วิศวกรรมวัสดุเชิงนวัตกรรม (I-ME) *** (หลักสูตรพิเศษนานาชาติ)	01117	5	-	-			x		x	x		x		ม.6 เน้นกลุ่มสาระการเรียนรู้ทางด้าน คณิตศาสตร์ -วิทยาศาสตร์และเทคโนโลยี* พิจารณาร่วมกับคะแนนทดสอบความสามารถด้าน ภาษาอังกฤษตามเกณฑ์ที่กำหนดอย่างใดอย่างหนึ่ง ดังนี้ - TOEFL ≥ 550 หรือ - IELTS ≥ 4.5 หรือ - TOEIC ≥ 500 หรือ - K-STEP ≥ 55

หมายเหตุ 1. x หมายถึง วิชาที่ใช้พิจารณาในสาขาวิชานั้นๆ ทั้งนี้ผู้สมัครต้องมีผลคะแนนสอบครบทุกวิชาตามที่คณะกำหนดในแต่ละสาขาวิชา มิเช่นนั้นจะไม่ได้รับการพิจารณาผลสอบในสาขาวิชานั้น

2. * ต้องผ่านการเรียนรายวิชาในกลุ่มสาระการเรียนรู้ทางด้านคณิตศาสตร์ – วิทยาศาสตร์และเทคโนโลยี รวมกันไม่น้อยกว่า 30 หน่วยกิต

3. ** หลักสูตรเสริมทักษะภาษาอังกฤษ จัดการเรียนการสอนเป็นภาษาอังกฤษอย่างน้อยร้อยละ 20 ของจำนวนหน่วยกิตรวมตลอดหลักสูตร โครงการปกติอัตราค่าบำรุงการศึกษาระดับมัธยมศึกษาละ 25,000 บาท ไม่รวมค่าธรรมเนียมอื่น ๆ

4. *** หลักสูตรภาษาอังกฤษ และหลักสูตรนานาชาติ อัตราค่าบำรุงการศึกษาระดับมัธยมศึกษาละ 60,000 บาท ไม่รวมค่าธรรมเนียมอื่น ๆ

4.2 คณะครุศาสตร์อุตสาหกรรม

จัดการศึกษาที่ มจพ. กรุงเทพมหานคร

หลักสูตร/สาขาวิชา	โครงการปกติ		โครงการ สหบทพิเศษ		วิชาที่ใช้พิจารณา								วุฒิผู้สมัคร	
					วิชาสามัญ									
	รหัส สาขาวิชา	จำนวนรับ (คน)	รหัส สาขาวิชา	จำนวนรับ (คน)	09	19	29	39	49	59	69	89		99
					ภาษาไทย	สังคมศึกษา	ภาษาอังกฤษ	คณิตศาสตร์ 1 (พื้นฐาน+เพิ่มเติม)	ฟิสิกส์	เคมี	ชีววิทยา	คณิตศาสตร์ 2	วิทยาศาสตร์ทั่วไป	
ระดับปริญญาตรี 4 ปี หลักสูตรครุศาสตร์อุตสาหกรรมบัณฑิต (ค.อ.บ.) จัดการศึกษาที่ มจพ. กรุงเทพมหานคร														
วิศวกรรมแมคคาทรอนิกส์และหุ่นยนต์ (TT)** (เสริมทักษะภาษาอังกฤษ)	02103	5	-	-	x		x	x	x					ม.6 เน้นกลุ่มสาระการเรียนรู้ทางด้าน คณิตศาสตร์ -วิทยาศาสตร์และเทคโนโลยี* หรือ ปวช. ประเภทวิชาอุตสาหกรรม กลุ่มวิชา เครื่องกล/ไฟฟ้า/ อิเล็กทรอนิกส์/ก่อสร้าง/การ ต่อเรือและกลุ่มวิชาอื่นๆ

หมายเหตุ 1. x หมายถึง วิชาที่ใช้พิจารณาในสาขาวิชานั้น ๆ ทั้งนี้ผู้สมัครต้องมีผลคะแนนสอบครบทุกวิชาตามที่คณะกำหนดในแต่ละสาขาวิชา มิเช่นนั้นจะไม่ได้รับการพิจารณาผลสอบในสาขาวิชานั้น

2. * ต้องผ่านการเรียนรายวิชาในกลุ่มสาระการเรียนรู้ทางด้านคณิตศาสตร์ – วิทยาศาสตร์และเทคโนโลยี รวมกันไม่น้อยกว่า 30 หน่วยกิต

3. **หลักสูตรเสริมทักษะภาษาอังกฤษ จัดการเรียนการสอนเป็นภาษาอังกฤษอย่างน้อยร้อยละ 20 ของจำนวนหน่วยกิตรวมตลอดหลักสูตร อัตราค่าบำรุงการศึกษาภาคการศึกษาละ 25,000 บาท ไม่รวมค่าธรรมเนียมอื่น ๆ

4.3 วิทยาลัยเทคโนโลยีอุตสาหกรรม

จัดการศึกษาที่ มจพ. กรุงเทพมหานคร

หลักสูตร/สาขาวิชา	โครงการปกติ		โครงการ สหบทพิเศษ		วิชาที่ใช้พิจารณา									วุฒิผู้สมัคร
	รหัส สาขาวิชา	จำนวนรับ (คน)	รหัส สาขาวิชา	จำนวนรับ (คน)	วิชาสามัญ									
					09	19	29	39	49	59	69	89	99	
					ภาษาไทย	สังคมศึกษา	ภาษาอังกฤษ	คณิตศาสตร์ 1 (พื้นฐาน+เพิ่มเติม)	ฟิสิกส์	เคมี	ชีววิทยา	คณิตศาสตร์ 2	วิทยาศาสตร์ทั่วไป	
หลักสูตรวิศวกรรมศาสตรบัณฑิต (วศ.บ. เทคโนโลยีวิศวกรรม ...) จัดการศึกษาที่ มจพ. กรุงเทพมหานคร														
เทคโนโลยีวิศวกรรมการเชื่อม (WdET)** (เสริมทักษะภาษาอังกฤษ)	03102	5	-	-			x	x	x	x				ม.6 เน้นกลุ่มสาระการเรียนรู้ทางด้าน คณิตศาสตร์ -วิทยาศาสตร์และเทคโนโลยี*
เทคโนโลยีวิศวกรรมเมคคาทรอนิกส์ (MET)** (เสริมทักษะภาษาอังกฤษ)	03106	7	-	-	x		x		x	x		x		ม.6 เน้นกลุ่มสาระการเรียนรู้ทางด้าน คณิตศาสตร์ -วิทยาศาสตร์และเทคโนโลยี*
เทคโนโลยีวิศวกรรมพอลิเมอร์และอุตสาหกรรมยาง (PoET)** (เสริมทักษะภาษาอังกฤษ)	03107	10	-	-	x		x		x	x		x		ม.6 เน้นกลุ่มสาระการเรียนรู้ทางด้าน คณิตศาสตร์ -วิทยาศาสตร์และเทคโนโลยี*
เทคโนโลยีวิศวกรรมอิเล็กทรอนิกส์** (เสริมทักษะภาษาอังกฤษ)														ม.6 เน้นกลุ่มสาระการเรียนรู้ทางด้าน คณิตศาสตร์ -วิทยาศาสตร์และเทคโนโลยี*
- แขนงวิชาโทรคมนาคม [EnET(T)]**	03109	6	-	-			x	x	x	x				
- แขนงวิชาคอมพิวเตอร์ [EnET(C)]**	03115	5	-	-			x	x	x	x				
- แขนงวิชาเครื่องมือวัดและระบบอัตโนมัติ [EnET(I)]**	03116	3	-	-			x	x	x	x				
- แขนงวิชาการกระจายเสียงวิทยุและโทรทัศน์ [EnET(B)]**	03117	5	-	-			x	x	x	x				

หมายเหตุ 1. x หมายถึง วิชาที่ใช้พิจารณาในสาขาวิชานั้น ๆ ทั้งนี้ผู้สมัครต้องมีผลคะแนนสอบครบทุกวิชาตามที่คณะกำหนดในแต่ละสาขาวิชา มิเช่นนั้นจะไม่ได้รับการพิจารณาผลสอบในสาขาวิชานั้น

2. ผู้สมัครต้องมีผลการเรียนรวมเฉลี่ยตลอดหลักสูตร ระดับชั้นมัธยมศึกษาตอนปลาย (ม.6) ไม่น้อยกว่า 2.00

3. * ต้องผ่านการเรียนรายวิชาในกลุ่มสาระการเรียนรู้ทางด้านคณิตศาสตร์ - วิทยาศาสตร์และเทคโนโลยี รวมกันไม่น้อยกว่า 30 หน่วยกิต

4.** **หลักสูตรเสริมทักษะภาษาอังกฤษ** จัดการเรียนการสอนโดยใช้ภาษาอังกฤษไม่น้อยกว่าร้อยละ 20 ของจำนวนหน่วยกิตรวมตลอดหลักสูตร **โครงการปกติ** อัตราค่าบำรุงการศึกษาค่าการศึกษาละ **19,000 บาท**

ไม่รวมค่าธรรมเนียมอื่น ๆ

วิทยาลัยเทคโนโลยีอุตสาหกรรม จัดการศึกษาที่ มจพ. กรุงเทพมหานคร (ต่อ)

หลักสูตร/สาขาวิชา	โครงการปกติ		โครงการ สหบทพิเศษ		วิชาที่ใช้พิจารณา								วุฒิผู้สมัคร	
					วิชาสามัญ									
	รหัส สาขาวิชา	จำนวนรับ (คน)	รหัส สาขาวิชา	จำนวนรับ (คน)	09	19	29	39	49	59	69	89		99
					ภาษาไทย	สังคมศึกษา	ภาษาอังกฤษ	คณิตศาสตร์ 1 (พื้นฐาน+เพิ่มเติม)	ฟิสิกส์	เคมี	ชีววิทยา	คณิตศาสตร์ 2	วิทยาศาสตร์ทั่วไป	
หลักสูตรวิศวกรรมศาสตรบัณฑิต (วศ.บ. เทคโนโลยีวิศวกรรม ...) จัดการศึกษาที่ มจพ. กรุงเทพมหานคร (ต่อ)														
เทคโนโลยีวิศวกรรมอุตสาหกรรม (InET)** (เสริมทักษะภาษาอังกฤษ) - แขนงวิชาการออกแบบผลิตภัณฑ์และการผลิต (P)**	03110	10	-	-			x		x	x		x		ม.6 เน้นกลุ่มสาระการเรียนรู้ทางด้าน คณิตศาสตร์ -วิทยาศาสตร์และเทคโนโลยี*
- แขนงวิชาการจัดการกระบวนการผลิต (M)**	03120	10	-	-			x		x	x		x		
หลักสูตรวิทยาศาสตรบัณฑิต (วท.บ.) จัดการศึกษาที่ มจพ. กรุงเทพมหานคร														
การจัดการเทคโนโลยีการผลิตและสารสนเทศ (IPTM)** (เสริมทักษะภาษาอังกฤษ)	03112	10	-	-			x	x					x	ม.6 เน้นกลุ่มสาระการเรียนรู้ทางด้าน คณิตศาสตร์ -วิทยาศาสตร์และเทคโนโลยี* หรือ กลุ่มสาระการเรียนรู้ที่เรียนคณิตศาสตร์ไม่น้อย กว่า 12 หน่วยกิต/ วิทยาศาสตร์ไม่น้อยกว่า 6 หน่วยกิตและเมื่อสำเร็จการศึกษาต้องมีผลการ เรียนรวมเฉลี่ยตลอดหลักสูตรไม่น้อยกว่า 2.00

- หมายเหตุ 1. x หมายถึง วิชาที่ใช้พิจารณาในสาขาวิชานั้น ๆ ทั้งนี้ผู้สมัครต้องมีผลคะแนนสอบครบทุกวิชาตามที่คณะกำหนดในแต่ละสาขาวิชา มิเช่นนั้นจะไม่ได้รับการพิจารณาผลสอบในสาขาวิชานั้น
2. ผู้สมัครต้องมีผลการเรียนรวมเฉลี่ยตลอดหลักสูตร ระดับชั้นมัธยมศึกษาตอนปลาย (ม.6) **ไม่น้อยกว่า 2.00**
3. * ต้องผ่านการเรียนรายวิชาในกลุ่มสาระการเรียนรู้ทางด้านคณิตศาสตร์ - วิทยาศาสตร์และเทคโนโลยี รวมกันไม่น้อยกว่า 30 หน่วยกิต
- 4.** **หลักสูตรเสริมทักษะภาษาอังกฤษ** จัดการเรียนการสอนโดยใช้ภาษาอังกฤษไม่น้อยกว่าร้อยละ 20 ของจำนวนหน่วยกิตรวมตลอดหลักสูตร **โครงการปกติ** อัตราค่าบำรุงการศึกษาภาคการศึกษาละ 19,000 บาท ไม่รวมค่าธรรมเนียมอื่น ๆ

4.4 คณะวิทยาศาสตร์ประยุกต์ จัดการศึกษาที่ มจพ. กรุงเทพมหานคร

หลักสูตร/สาขาวิชา	โครงการปกติ		โครงการ สหบทพิเศษ		วิชาที่ใช้พิจารณา								วุฒิผู้สมัคร	
					วิชาสามัญ									
	รหัส สาขาวิชา	จำนวนรับ (คน)	รหัส สาขาวิชา	จำนวนรับ (คน)	09	19	29	39	49	59	69	89		99
					ภาษาไทย	สังคมศึกษา	ภาษาอังกฤษ	คณิตศาสตร์ 1 (พื้นฐาน+เพิ่มเติม)	ฟิสิกส์	เคมี	ชีววิทยา	คณิตศาสตร์ 2	วิทยาศาสตร์ทั่วไป	
ระดับปริญญาตรี 4 ปี หลักสูตรวิทยาศาสตร์บัณฑิต (วท.บ.) จัดการศึกษาที่ มจพ. กรุงเทพมหานคร														
คณิตศาสตร์ประยุกต์ (MA)** (เสริมทักษะภาษาอังกฤษ)	04101	40	04201	20			x	x	x	x				ม.6 เน้นกลุ่มสาระการเรียนรู้ทางด้าน คณิตศาสตร์ -วิทยาศาสตร์และเทคโนโลยี*
เคมีอุตสาหกรรม (IC)** (เสริมทักษะภาษาอังกฤษ)	04102	50	04202	25				x						ม.6 เน้นกลุ่มสาระการเรียนรู้ทางด้าน คณิตศาสตร์ -วิทยาศาสตร์และเทคโนโลยี*
เทคโนโลยีอุตสาหกรรมเกษตร (AT)** (เสริมทักษะภาษาอังกฤษ)	04103	30	04203	10				x	x	x	x			ม.6 เน้นกลุ่มสาระการเรียนรู้ทางด้าน คณิตศาสตร์ -วิทยาศาสตร์และเทคโนโลยี*
เทคโนโลยีชีวภาพ (BT)** (เสริมทักษะภาษาอังกฤษ)	04104	25	04204	30	x	x	x	x	x	x	x			ม.6 เน้นกลุ่มสาระการเรียนรู้ทางด้าน คณิตศาสตร์ -วิทยาศาสตร์และเทคโนโลยี*
วิทยาศาสตร์และเทคโนโลยีสิ่งแวดล้อม (ET) (จัดการเรียนการสอนเป็นภาษาอังกฤษบาง รายวิชา และบางส่วนของรายวิชา)	04105	40	-	-			x	x		x	x			ม.6 เน้นกลุ่มสาระการเรียนรู้ทางด้าน คณิตศาสตร์ -วิทยาศาสตร์และเทคโนโลยี*

- หมายเหตุ
1. x หมายถึง วิชาที่ใช้พิจารณาในสาขาวิชานั้น ๆ ทั้งนี้ผู้สมัครต้องมีผลคะแนนสอบครบทุกวิชาตามที่คณะกำหนดในแต่ละสาขาวิชา มิเช่นนั้นจะไม่ได้รับการพิจารณาผลสอบในสาขาวิชานั้น
 2. * ต้องผ่านการเรียนรายวิชาในกลุ่มสาระการเรียนรู้ทางด้านคณิตศาสตร์ - วิทยาศาสตร์และเทคโนโลยี รวมกันไม่น้อยกว่า 30 หน่วยกิต
 3. ** หลักสูตรเสริมทักษะภาษาอังกฤษ จัดการเรียนการสอนเป็นภาษาอังกฤษอย่างน้อยร้อยละ 20 ของจำนวนหน่วยกิตรวมตลอดหลักสูตร โครงการปกติ อัตราค่าบำรุงการศึกษาภาคการศึกษาละ 19,000 บาท
โครงการสหบทพิเศษ อัตราค่าบำรุงการศึกษาภาคการศึกษาละ 29,000 บาท ไม่รวมค่าธรรมเนียมอื่น ๆ
 4. โครงการปกติ อัตราค่าบำรุงการศึกษา ภาคการศึกษาละ 19,000 บาท โครงการสหบทพิเศษ อัตราค่าบำรุงการศึกษา ภาคการศึกษาละ 29,000 บาท ไม่รวมค่าธรรมเนียมอื่น ๆ

คณะวิทยาศาสตร์ประยุกต์ จัดการศึกษาที่ มจพ. กรุงเทพมหานคร (ต่อ)

หลักสูตร/สาขาวิชา	โครงการปกติ		โครงการ สหบทพิเศษ		วิชาที่ใช้พิจารณา								วุฒิผู้สมัคร	
	รหัส สาขาวิชา	จำนวนรับ (คน)	รหัส สาขาวิชา	จำนวนรับ (คน)	วิชาสามัญ									
					09	19	29	39	49	59	69	89		99
					ภาษาไทย	สังคมศึกษา	ภาษาอังกฤษ	คณิตศาสตร์ 1 (พื้นฐาน+เพิ่มเติม)	ฟิสิกส์	เคมี	ชีววิทยา	คณิตศาสตร์ 2	วิทยาศาสตร์ทั่วไป	
ระดับปริญญาตรี 4 ปี หลักสูตรวิทยาศาสตรบัณฑิต (วท.บ.) จัดการศึกษาที่ มจพ. กรุงเทพมหานคร (ต่อ)														
สถิติประยุกต์ (AS) (เสริมทักษะภาษาอังกฤษ)**	04112	30	04212	30	x	x	x	x						ม.6 เน้นกลุ่มสาระการเรียนรู้ทางด้าน คณิตศาสตร์ -วิทยาศาสตร์และเทคโนโลยี* หรือ คณิตศาสตร์ - ศิลปศาสตร์
สถิติธุรกิจและการประกันภัย (ASB) (เสริมทักษะภาษาอังกฤษ)**	04113	30	04213	30	x	x	x	x						ม.6 เน้นกลุ่มสาระการเรียนรู้ทางด้าน คณิตศาสตร์ -วิทยาศาสตร์และเทคโนโลยี* หรือ คณิตศาสตร์ - ศิลปศาสตร์
คณิตศาสตร์เชิงปริมาตรคอมพิวเตอร์ (MC) (เสริมทักษะภาษาอังกฤษ)**	04114	40	04214	20				x	x	x				ม.6 เน้นกลุ่มสาระการเรียนรู้ทางด้าน คณิตศาสตร์ -วิทยาศาสตร์และเทคโนโลยี*
สาขาวิชาวิทยาศาสตร์ข้อมูลและการวิเคราะห์เชิง สถิติ (SDA) (เสริมทักษะภาษาอังกฤษ)**	04119	30	-	-	x	x	x	x	x	x	x			ม.6 เน้นกลุ่มสาระการเรียนรู้ทางด้าน คณิตศาสตร์ -วิทยาศาสตร์และเทคโนโลยี*

หมายเหตุ 1. x หมายถึง วิชาที่ใช้พิจารณาในสาขาวิชานั้น ๆ ทั้งนี้ผู้สมัครต้องมีผลคะแนนสอบครบทุกวิชาตามที่คณะกำหนดในแต่ละสาขาวิชา มิเช่นนั้นจะไม่ได้รับการพิจารณาลงทะเบียนในสาขาวิชานั้น
 2. * ต้องผ่านการเรียนรายวิชาในกลุ่มสาระการเรียนรู้ทางด้านคณิตศาสตร์ - วิทยาศาสตร์และเทคโนโลยี* รวมกันไม่น้อยกว่า 30 หน่วยกิต
 3. ** หลักสูตรเสริมทักษะภาษาอังกฤษ จัดการเรียนการสอนเป็นภาษาอังกฤษอย่างน้อยร้อยละ 20 ของจำนวนหน่วยกิตรวมตลอดหลักสูตร โครงการปกติ อัตราค่าบำรุงการศึกษาภาคการศึกษาละ 19,000 บาท
 โครงการสหบทพิเศษ อัตราค่าบำรุงการศึกษาภาคการศึกษาละ 29,000 บาท ไม่รวมค่าธรรมเนียมอื่น ๆ

4.5 คณะอุตสาหกรรมเกษตร จัดการศึกษาที่ มจพ. วิทยาเขตปราจีนบุรี

หลักสูตร/สาขาวิชา	โครงการปกติ		โครงการ สหบทพิเศษ		วิชาที่ใช้พิจารณา									วุฒิผู้สมัคร
					วิชาสามัญ									
	รหัส สาขาวิชา	จำนวนรับ (คน)	รหัส สาขาวิชา	จำนวนรับ (คน)	09	19	29	39	49	59	69	89	99	
ภาษาไทย					สังคมศึกษา	ภาษาอังกฤษ	คณิตศาสตร์ 1 (พื้นฐาน+เพิ่มเติม)	ฟิสิกส์	เคมี	ชีววิทยา	คณิตศาสตร์ 2	วิทยาศาสตร์ทั่วไป		
ระดับปริญญาตรี 4 ปี หลักสูตรวิทยาศาสตร์บัณฑิต (วท.บ.) จัดการศึกษาที่ มจพ. วิทยาเขตปราจีนบุรี														
วิทยาศาสตรบัณฑิตการอาหารและการจัดการ (FSM)	05101	40	-	-				x	x	x	x			ม.6 เน้นกลุ่มสาระการเรียนรู้ทางด้าน คณิตศาสตร์ -วิทยาศาสตร์และเทคโนโลยี *
วิทยาศาสตรบัณฑิตการอาหารและโภชนาการ (FSN)	05103	40	-	-				x	x	x	x			ม.6 เน้นกลุ่มสาระการเรียนรู้ทางด้าน คณิตศาสตร์ -วิทยาศาสตร์และเทคโนโลยี *
นวัตกรรมและเทคโนโลยีการพัฒนาลิขิตภัณฑ์ (IPD)	05102	20	-	-				x	x	x	x			ม.6 เน้นกลุ่มสาระการเรียนรู้ทางด้าน คณิตศาสตร์ -วิทยาศาสตร์และเทคโนโลยี *

หมายเหตุ

1. x หมายถึง วิชาที่ใช้พิจารณาในสาขาวิชานั้น ๆ ทั้งนี้ผู้สมัครต้องมีผลคะแนนสอบครบทุกวิชาตามที่คณะกำหนดในแต่ละสาขาวิชา มิเช่นนั้นจะไม่ได้รับการพิจารณาผลสอบในสาขาวิชานั้น
2. * ต้องผ่านการเรียนรายวิชาในกลุ่มสาระการเรียนรู้ทางด้านคณิตศาสตร์ - วิทยาศาสตร์และเทคโนโลยี รวมกันไม่น้อยกว่า 30 หน่วยกิต
3. โครงการปกติ อัตราค่าบำรุงการศึกษา ภาคการศึกษาละ 19,000 บาท ไม่รวมค่าธรรมเนียมอื่น ๆ

4.6 คณะเทคโนโลยีและการจัดการอุตสาหกรรม จัดการศึกษาที่ มจพ. วิทยาเขตปราจีนบุรี

หลักสูตร/สาขาวิชา	โครงการปกติ		โครงการ สหบทพิเศษ		วิชาที่ใช้พิจารณา								วุฒิผู้สมัคร	
	รหัส สาขาวิชา	จำนวนรับ (คน)	รหัส สาขาวิชา	จำนวนรับ (คน)	วิชาสามัญ									
					09	19	29	39	49	59	69	89		99
					ภาษาไทย	สังคมศึกษา	ภาษาอังกฤษ	คณิตศาสตร์ 1 (พื้นฐาน+เพิ่มเติม)	ฟิสิกส์	เคมี	ชีววิทยา	คณิตศาสตร์ 2	วิทยาศาสตร์ทั่วไป	
ระดับปริญญาตรี 4 ปี หลักสูตรวิทยาศาสตร์บัณฑิต (วท.บ.) จัดการศึกษาที่ มจพ. วิทยาเขตปราจีนบุรี														
เทคโนโลยีสารสนเทศ (IT)	06101	10	-	-			x					x	x	ม.6 ทุกกลุ่มสาระการเรียนรู้
คอมพิวเตอร์ช่วยออกแบบและบริหารงานก่อสร้าง (CA)	06104	40	-	-			x					x	x	ม.6 ทุกกลุ่มสาระการเรียนรู้
ระดับปริญญาตรี 4 ปี หลักสูตรอุตสาหกรรมศาสตรบัณฑิต (อส.บ.) จัดการศึกษาที่ มจพ. วิทยาเขตปราจีนบุรี														
เทคโนโลยีเครื่องกลและกระบวนการผลิต (MM)	06106	40	-	-			x					x	x	ม.6 เน้นกลุ่มสาระการเรียนรู้ทางด้านคณิตศาสตร์-วิทยาศาสตร์และเทคโนโลยี* หรือ คณิตศาสตร์-ศิลปศาสตร์
ระดับปริญญาตรี 4 ปี หลักสูตรวิศวกรรมศาสตรบัณฑิต (วศ.บ.) จัดการศึกษาที่ มจพ. วิทยาเขตปราจีนบุรี														
วิศวกรรมสารสนเทศและเครือข่าย (INE) ** (เสริมทักษะภาษาอังกฤษ)	06105	10	-	-			x					x	x	ม.6 เน้นกลุ่มสาระการเรียนรู้ทางด้านคณิตศาสตร์-วิทยาศาสตร์และเทคโนโลยี* หรือ คณิตศาสตร์-ศิลปศาสตร์
วิศวกรรมอุตสาหการและการจัดการ (IEM)** (เสริมทักษะภาษาอังกฤษ)	06102	20	-	-			x					x	x	
วิศวกรรมเกษตรและอาหาร (AFE)	06103	40	-	-			x					x	x	

- หมายเหตุ 1. x หมายถึง วิชาที่ใช้พิจารณาในสาขาวิชานั้น ๆ ทั้งนี้ผู้สมัครต้องมีผลคะแนนสอบครบทุกวิชาตามที่คณะกำหนดในแต่ละสาขาวิชา มิเช่นนั้นจะไม่ได้รับการพิจารณาผลสอบในสาขาวิชานั้น
2. * ต้องผ่านการเรียนรายวิชาในกลุ่มสาระการเรียนรู้ทางด้านคณิตศาสตร์ - วิทยาศาสตร์และเทคโนโลยี รวมกันไม่น้อยกว่า 30 หน่วยกิต
3. ** หลักสูตรเสริมทักษะภาษาอังกฤษ จัดการเรียนการสอนเป็นภาษาอังกฤษอย่างน้อยร้อยละ 20 ของจำนวนหน่วยกิตรวมตลอดหลักสูตรอัตราค่าบำรุงการศึกษาภาคการศึกษาละ 25,000 บาท ไม่รวมค่าธรรมเนียมอื่น ๆ
4. โครงการปกติ อัตราค่าบำรุงการศึกษา ภาคการศึกษาละ 19,000 บาท ไม่รวมค่าธรรมเนียมอื่น ๆ

4.7 คณะสถาปัตยกรรมและการออกแบบ จัดการศึกษาที่ มจพ. กรุงเทพมหานคร

หลักสูตร/สาขาวิชา	โครงการปกติ		โครงการ สหบทพิเศษ		วิชาที่ใช้พิจารณา								วุฒิผู้สมัคร	
					วิชาสามัญ									
					09	19	29	39	49	59	69	89		99
รหัส สาขาวิชา	จำนวนรับ (คน)	รหัส สาขาวิชา	จำนวนรับ (คน)	ภาษาไทย	สังคมศึกษา	ภาษาอังกฤษ	คณิตศาสตร์ 1 (พื้นฐาน+เพิ่มเติม)	ฟิสิกส์	เคมี	ชีววิทยา	คณิตศาสตร์ 2	วิทยาศาสตร์ทั่วไป		
ระดับปริญญาตรี 4 ปี หลักสูตรศิลปบัณฑิต (ศล.บ.) จัดการศึกษาที่ มจพ. กรุงเทพมหานคร														
ออกแบบภายใน (Int.D) * (เสริมทักษะภาษาอังกฤษ)	11101	3	-	-	x	x	x					x		ม.6 ทุกกลุ่มสาระการเรียนรู้ - ยื่น Portfolio ในวันสอบสัมภาษณ์

หมายเหตุ 1. รหัสวิชาที่สอบ ช่องที่มี x หมายถึงรหัสวิชาที่ผู้สมัครสาขาวิชานั้นต้องสอบ และต้องสอบให้ครบทุกวิชาตามที่คณะ/วิทยาลัย/สาขาวิชานั้นกำหนด มิเช่นนั้นจะไม่ได้รับการพิจารณาผลสอบในสาขาวิชานั้น

2. พิจารณา Portfolio

3. * หลักสูตรเสริมทักษะภาษาอังกฤษ จัดการเรียนการสอนเป็นภาษาอังกฤษอย่างน้อยร้อยละ 20 ของจำนวนหน่วยกิตรวมตลอดหลักสูตรอัตราค่าบำรุงการศึกษา ภาคการศึกษาละ 28,000 บาท ไม่รวมค่าธรรมเนียมอื่น ๆ

4.8 คณะวิศวกรรมศาสตร์และเทคโนโลยี จัดการศึกษาที่ มจพ. วิทยาเขตระยอง

หลักสูตร/สาขาวิชา	โครงการปกติ		โครงการ สมทบพิเศษ		วิชาที่ใช้พิจารณา								วุฒิผู้สมัคร	
					วิชาสามัญ									
	รหัส สาขาวิชา	จำนวนรับ (คน)	รหัส สาขาวิชา	จำนวนรับ (คน)	09	19	29	39	49	59	69	89		99
					ภาษา ไทย	คณิต ศาสตร์	ฟิสิกส์ และ เคมี	(เพิ่มเติม พื้นฐาน) 1 ไร่ โดย คณะ ศึกษาศาสตร์	ฟิสิกส์	เคมี	ชีว วิทยา	2 ไร่ โดย คณะ ศึกษาศาสตร์	ภาษาอังกฤษ	
หลักสูตรวิศวกรรมศาสตรบัณฑิต (วศ.บ.) จัดการศึกษาที่ มจพ. วิทยาเขตระยอง														
เทคโนโลยีวิศวกรรมกระบวนการเคมี (Cpet)	12105	5	-	-			x	x	x	x				ม.6 เน้นกลุ่มสาระการเรียนรู้ทางด้าน คณิตศาสตร์ -วิทยาศาสตร์และเทคโนโลยี* - สอบสัมภาษณ์เป็นภาษาอังกฤษ
เทคโนโลยีวิศวกรรมวัสดุและกระบวนการผลิต (MPet)														
- แขนงวิชาวิศวกรรมพอลิเมอร์	12106	5	-	-				x	x	x				ม.6 เน้นกลุ่มสาระการเรียนรู้ทางด้าน คณิตศาสตร์ -วิทยาศาสตร์และเทคโนโลยี*
- แขนงวิชาวิศวกรรมโลหะการ	12107	5	-	-				x	x	x				คณิตศาสตร์ -วิทยาศาสตร์และเทคโนโลยี*

หมายเหตุ 1. x หมายถึง วิชาที่ใช้พิจารณาในสาขาวิชานั้น ๆ ทั้งนี้ผู้สมัครต้องมีผลคะแนนสอบครบทุกวิชาตามที่คณะกำหนดในแต่ละสาขาวิชา มิเช่นนั้นจะไม่ได้รับการพิจารณาผลสอบในสาขาวิชานั้น

2. * ต้องผ่านการเรียนรายวิชาในกลุ่มสาระการเรียนรู้ทางด้านคณิตศาสตร์ - วิทยาศาสตร์และเทคโนโลยี รวมกันไม่น้อยกว่า 30 หน่วยกิต

3. โครงการปกติ อัตราค่าบำรุงการศึกษา ภาคการศึกษาละ 19,000 บาท ไม่รวมค่าธรรมเนียมอื่น ๆ

4.9 คณะวิทยาศาสตร์ พลังงานและสิ่งแวดล้อม จัดการศึกษาที่ มจพ. วิทยาเขตระยอง

หลักสูตร/สาขาวิชา	โครงการปกติ		โครงการ สมทบพิเศษ		วิชาที่ใช้พิจารณา										วุฒิผู้สมัคร
					วิชาสามัญ										
	รหัส สาขาวิชา	จำนวนรับ (คน)	รหัส สาขาวิชา	จำนวนรับ (คน)	09	19	29	39	49	59	69	89	99		
ภาษาไทย					สังคมศึกษา	ภาษาอังกฤษ	คณิตศาสตร์ 1 (พื้นฐาน+เพิ่มเติม)	ฟิสิกส์	เคมี	ชีววิทยา	คณิตศาสตร์ 2	วิทยาศาสตร์ประยุกต์			
หลักสูตรวิทยาศาสตรบัณฑิต (วท.บ.) จัดการศึกษาที่ มจพ. วิทยาเขตระยอง															
กระบวนการอุตสาหกรรมเคมีและสิ่งแวดล้อม (ICPE)	13101	50	-	-	x	x	x	x	x	x	x			ม.6 เน้นกลุ่มสาระการเรียนรู้ทางด้านคณิตศาสตร์ -วิทยาศาสตร์และเทคโนโลยี*	
เทคโนโลยีพลังงานและการจัดการ (ETAM)	13102	50	-	-	x	x	x	x	x	x	x			ม.6 เน้นกลุ่มสาระการเรียนรู้ทางด้านคณิตศาสตร์ -วิทยาศาสตร์และเทคโนโลยี*	
วิทยาการข้อมูลและการคำนวณเชิงธุรกิจและอุตสาหกรรม (DSCBI)	13103	60			x	x	x	x						ม.6 เน้นกลุ่มสาระการเรียนรู้ทางด้านคณิตศาสตร์ -วิทยาศาสตร์และเทคโนโลยี*/วิทยาศาสตร์-คอมพิวเตอร์/ศิลป์-คำนวณ	

หมายเหตุ 1. x หมายถึง วิชาที่ใช้พิจารณาในสาขาวิชานั้น ๆ ทั้งนี้ผู้สมัครต้องมีผลคะแนนสอบครบทุกวิชาตามที่คณะกำหนดในแต่ละสาขาวิชา มิเช่นนั้นจะไม่ได้รับการพิจารณาผลสอบในสาขาวิชานั้น

2. เมื่อสำเร็จการศึกษาต้องมีผลการเรียนรวมเฉลี่ยตลอดหลักสูตร **ไม่น้อยกว่า 2.00**

3. * ต้องผ่านการเรียนรายวิชาในกลุ่มสาระการเรียนรู้ทางด้านคณิตศาสตร์ - วิทยาศาสตร์และเทคโนโลยี รวมกันไม่น้อยกว่า 30 หน่วยกิต

4. **โครงการปกติ** อัตราค่าบำรุงการศึกษา ภาคการศึกษาละ 19,000 บาท **โครงการสมทบพิเศษ** อัตราค่าบำรุงการศึกษา ภาคการศึกษาละ 29,000 บาท ไม่รวมค่าธรรมเนียมอื่น ๆ

4.10 คณะบริหารธุรกิจ จัดการศึกษาที่ มจพ. วิทยาเขตระยอง

หลักสูตร/สาขาวิชา	โครงการปกติ		โครงการ สมทบพิเศษ		วิชาที่ใช้พิจารณา								วุฒิผู้สมัคร	
					วิชาสามัญ									
	รหัส สาขาวิชา	จำนวนรับ (คน)	รหัส สาขาวิชา	จำนวนรับ (คน)	09	19	29	39	49	59	69	89		99
					ภาษาไทย	สังคมศึกษา	ภาษาอังกฤษ	คณิตศาสตร์ 1 (พื้นฐานเพิ่มเติม)	ฟิสิกส์	เคมี	ชีววิทยา	คณิตศาสตร์ 2	ไปเข้าผู้รับสอบเข้าวิทยาลัย	
หลักสูตรบริหารธุรกิจบัณฑิต (บธ.บ.) จัดการศึกษาที่ มจพ. วิทยาเขตระยอง														
คอมพิวเตอร์ธุรกิจ (BCom)	14101	10	-	-	x	x	x							ม.6 ทุกกลุ่มสาระการเรียนรู้
การบัญชี (BAcc)	14102	20	-	-	x	x	x							ม.6 ทุกกลุ่มสาระการเรียนรู้
บริหารธุรกิจอุตสาหกรรมและโลจิสติกส์ (BIBLA)	14103	40	-	-	x	x	x							ม.6 ทุกกลุ่มสาระการเรียนรู้

- หมายเหตุ 1. x หมายถึง วิชาที่ใช้พิจารณาในสาขาวิชานั้น ๆ ทั้งนี้ผู้สมัครต้องมีผลคะแนนสอบครบทุกวิชาตามที่คณะกำหนดในแต่ละสาขาวิชา มิเช่นนั้นจะไม่ได้รับการพิจารณาผลสอบในสาขาวิชานั้น
2. โครงการปกติ อัตราค่าบำรุงการศึกษา ภาคการศึกษาละ 19,000 บาท ไม่รวมค่าธรรมเนียมอื่น ๆ

4.11 วิทยาลัยนานาชาติ จัดการศึกษาที่ มจพ. กรุงเทพมหานคร (เลือกสมัครโครงการรับตรงใช้คะแนน GAT/PAT/วิชาสามัญ วิทยาลัยนานาชาติ สมัครได้ตั้งแต่บัดนี้ถึงวันที่ 20 เมษายน 2565)

หลักสูตร/สาขาวิชา	โครงการปกติ		โครงการ สมทบพิเศษ		วิชาที่ใช้พิจารณา								วุฒิผู้สมัคร	
					วิชาสามัญ									
	รหัส สาขาวิชา	จำนวนรับ (คน)	รหัส สาขาวิชา	จำนวนรับ (คน)	09	19	29	39	49	59	69	89		99
					ภาษาไทย	สังคมศึกษา	ภาษาอังกฤษ	คณิตศาสตร์ 1 (พื้นฐานเพิ่มเติม)	ฟิสิกส์	เคมี	ชีววิทยา	คณิตศาสตร์ 2	วิทยาศาสตร์และเทคโนโลยี	
ระดับปริญญาตรี 4 ปี หลักสูตรบริหารธุรกิจบัณฑิต (บธ.บ.) จัดการศึกษาที่ มจพ. กรุงเทพมหานคร														
การค้าระหว่างประเทศและธุรกิจ โลจิสติกส์ (ITBL) (หลักสูตรนานาชาติ)	15104	10	-	-			x	x						ม.6 ทุกกลุ่มสาระการเรียนรู้

หมายเหตุ 1. x หมายถึง วิชาที่ใช้พิจารณาในสาขาวิชานั้น ๆ ทั้งนี้ผู้สมัครต้องมีผลคะแนนสอบครบทุกวิชาตามที่คณะกำหนดในแต่ละสาขาวิชา มิเช่นนั้นจะไม่ได้รับการพิจารณาผลสอบในสาขาวิชานั้น
2. วิทยาลัยนานาชาติ อัตราค่าธรรมเนียมและค่าบำรุงการศึกษา ภาคการศึกษาละ 60,000 บาท

4.12 คณะบริหารธุรกิจและอุตสาหกรรมบริการ จัดการศึกษาที่ มจพ. วิทยาเขตปราจีนบุรี

หลักสูตร/สาขาวิชา	โครงการปกติ		โครงการ สหบทพิเศษ		วิชาที่ใช้พิจารณา							วุฒิผู้สมัคร		
					วิชาสามัญ									
	รหัส สาขาวิชา	จำนวนรับ (คน)	รหัส สาขาวิชา	จำนวนรับ (คน)	09	19	29	39	49	59	69		89	99
					ภาษาไทย	สังคมศึกษา	ภาษาอังกฤษ	คณิตศาสตร์ 1 (พื้นฐาน+เพิ่มเติม)	ฟิสิกส์	เคมี	ชีววิทยา	คณิตศาสตร์ 2	วิทยาศาสตร์ทั่วไป	
ระดับปริญญาตรี 4 ปี หลักสูตรบริหารธุรกิจบัณฑิต (บธ.บ.) จัดการศึกษาที่ มจพ. วิทยาเขตปราจีนบุรี														
การจัดการท่องเที่ยวและโรงแรม (TH)	17101	100	-	-		x	x							ม.6 ทุกกลุ่มสาระการเรียนรู้
บริหารธุรกิจอุตสาหกรรมและการค้า (IBT)	17102	100	-	-		x	x							ม.6 ทุกกลุ่มสาระการเรียนรู้

หมายเหตุ 1. x หมายถึง วิชาที่ใช้พิจารณาในสาขาวิชานั้น ๆ ทั้งนี้ผู้สมัครต้องมีผลคะแนนสอบครบทุกวิชาตามที่คณะกำหนดในแต่ละสาขาวิชา มิเช่นนั้นจะไม่ได้รับการพิจารณาผลสอบในสาขาวิชานั้น
2. โครงการปกติ อัตราค่าบำรุงการศึกษา ภาคการศึกษาละ 19,000 บาท ไม่รวมค่าธรรมเนียมอื่น ๆ

รหัสและวิชาที่ใช้ในการพิจารณาจากผลคะแนนการสอบวิชาสามัญ

รหัสวิชา	วิชาสอบ
09	ภาษาไทย
19	สังคมศึกษา
29	ภาษาอังกฤษ
39	คณิตศาสตร์ 1 (พื้นฐาน + เพิ่มเติม)
49	ฟิสิกส์
59	เคมี
69	ชีววิทยา
89	คณิตศาสตร์ 2
99	วิทยาศาสตร์ทั่วไป

5. ปฏิทินการรับสมัครและสอบคัดเลือกนักศึกษาใหม่


รายการ	กำหนดการ	สถานที่ดำเนินการ
1. ดาวนโหลดระเบียบการรับสมัคร และสมัครทางอินเทอร์เน็ต	วันที่ 1 มีนาคม ถึง วันที่ 10 เมษายน 2565	http://www.admission.kmutnb.ac.th
2. ประกาศรายชื่อผู้มีสิทธิ์สอบสัมภาษณ์	วันที่ 22 เมษายน 2565	http://www.admission.kmutnb.ac.th
3. สอบสัมภาษณ์และส่งผลตรวจสุขภาพ (ตรวจสอบกำหนดวันส่งจากคณะ)	วันที่ 24 - 26 เมษายน 2565 (ตรวจสอบวันสอบจากประกาศ)	- สอบสัมภาษณ์ คณะ/วิทยาลัย ที่มีรายชื่อสอบสัมภาษณ์
4. ประกาศผลสอบคัดเลือก (ช่วงเย็น)	วันที่ 27 เมษายน 2565	เว็บไซต์ คณะ/วิทยาลัย ที่มีรายชื่อสอบสัมภาษณ์
5. ผู้สมัครยืนยันสิทธิ์ Clearing House	วันที่ 4 - 5 พฤษภาคม 2565	https://student.mycas.com
6. คณะ/วิทยาลัย ประกาศรายชื่อผู้ยืนยันสิทธิ์ที่มีสิทธิ์เข้าศึกษา	วันที่ 9 พฤษภาคม 2565	เว็บไซต์ คณะ/วิทยาลัย ที่มีรายชื่อสอบสัมภาษณ์
7. ชำระเงิน	วันที่ 11 - 20 พฤษภาคม 2565	http://newstudent.kmutnb.ac.th/Student/StudentLogin.aspx

หมายเหตุ กำหนดการขึ้นทะเบียนนักศึกษาใหม่ จะประกาศให้ทราบวันประกาศผลสอบคัดเลือก

6. ขั้นตอนการสมัครผ่านระบบการรับนักศึกษาออนไลน์

ผู้สมัครเข้าศึกษาต่อมหาวิทยาลัยเทคโนโลยีพระจอมเกล้าพระนครเหนือทุกคน ต้องปฏิบัติตามขั้นตอนการสมัครผ่านระบบการรับนักศึกษาออนไลน์ให้ครบทุกขั้นตอนที่มหาวิทยาลัยกำหนด หากปฏิบัติไม่ครบตามขั้นตอนการสมัคร ผู้สมัครจะเสียสิทธิในการสมัคร

ขั้นตอนการสมัคร	วิธีการดำเนินการ
1. ศึกษา/ตรวจสอบข้อมูลการรับนักศึกษา จากระเบียบการรับสมัคร	ผู้สมัคร ศึกษา/ตรวจสอบข้อมูลการรับนักศึกษาจากระเบียบการรับสมัครให้เข้าใจโดยดำเนินการดังนี้ <ul style="list-style-type: none"> ☞ Download ระเบียบการรับสมัครและสืบค้นข้อมูลประกอบการรับสมัครได้ที่ http://www.admission.kmutnb.ac.th เลือกโครงการคัดเลือกตรงใช้คะแนนวิชาสามัญ
2. เข้าสู่ระบบการรับนักศึกษาออนไลน์ 2.1 ลงทะเบียนเพื่อการสมัครผ่านระบบการรับนักศึกษาออนไลน์	เข้าสู่ระบบการรับนักศึกษาออนไลน์ที่ http://www.admission.kmutnb.ac.th (ตั้งแต่วันที่ 1 มีนาคม 2565 ถึงวันที่ 10 เมษายน 2565) ก่อนการสมัครผู้สมัครทุกคนต้องทำการลงทะเบียนเพื่อสมัครเรียน (ผู้สมัครลงทะเบียนได้เพียง 1 ครั้งเท่านั้น) ที่ http://www.admission.kmutnb.ac.th ซึ่งในขั้นตอนนี้ผู้สมัครจะต้อง <ul style="list-style-type: none"> ☞ กรอกเลขบัตรประจำตัวประชาชนของผู้สมัคร 13 หลัก ให้ถูกต้อง ☞ กำหนดรหัสผ่าน (ผู้สมัครเป็นผู้กำหนด ควรกำหนดรหัสที่ผู้สมัครจำได้ง่าย) ☞ กรอกชื่อ - นามสกุล เป็นภาษาไทยเท่านั้น (ไม่ต้องใส่คำนำหน้าชื่อ)
2.2 เลือกโครงการที่ต้องการสมัครเข้าศึกษา	☞ เลือกโครงการรับตรงใช้คะแนนวิชาสามัญ (ตั้งแต่วันที่ 1 มีนาคม 2565 ถึงวันที่ 10 เมษายน 2565)
2.3 กรอกข้อมูลการสมัคร	☞ ผู้สมัครกรอกข้อมูลให้ถูกต้องครบถ้วน ☞ ตรวจสอบความถูกต้องของข้อมูลก่อนทำการบันทึก
2.4 พิมพ์ใบแจ้งการชำระเงินค่าสมัคร	☞ พิมพ์ใบแจ้งการชำระเงิน (ผู้สมัครต้องชำระเงินภายในวันที่ที่กำหนด ซึ่งระบุอยู่ในใบแจ้งการชำระเงิน)
3. ชำระเงินค่าสมัครสอบที่ธนาคาร	ผู้สมัครถือใบแจ้งการชำระเงินค่าสมัครไปชำระเงินที่ธนาคารกรุงไทย หรือธนาคารไทยพาณิชย์ ได้ทุกสาขา ภายในวันที่ระบุไว้ในใบแจ้งการชำระเงินค่าสมัคร การสมัครจะสมบูรณ์เมื่อผู้สมัครชำระเงินตามกำหนดเวลาในใบแจ้งการชำระเงินค่าสมัคร <ul style="list-style-type: none"> ☞ หากผู้สมัครไม่ได้ชำระเงินภายในระยะเวลาที่กำหนดตามใบแจ้งการชำระเงิน <p>ค่าสมัคร กรณีที่ยังไม่สิ้นสุดระยะเวลาการสมัคร ให้ผู้สมัครดำเนินการ login เข้าสู่ระบบการรับนักศึกษาออนไลน์ (ไม่ต้องลงทะเบียนใหม่) แล้วยกเลิกการสมัครเดิม ทำตามขั้นตอนที่ 2 ข้อ 2.2 ถึง ข้อ 2.4 และขั้นตอนที่ 3 ใหม่อีกครั้ง กรณีสิ้นสุดระยะเวลาการสมัคร ถือว่าผู้สมัครไม่ประสงค์จะสมัคร และจะเรียกร้องสิทธิใดๆ จากมหาวิทยาลัยไม่ได้</p>
4. ตรวจสอบสถานะการสมัคร	หลังจากวันที่ไปชำระเงินแล้ว 3 วันทำการ ให้ผู้สมัครสามารถตรวจสอบสถานะการสมัครว่าการชำระเงินสำเร็จหรือไม่ โดยเข้าเว็บไซต์ http://www.admission.kmutnb.ac.th เลือกเมนูตรวจสอบสถานะการสมัครแล้วกรอกเลขประจำตัวประชาชนให้ถูกต้อง ถ้าการชำระเงินเรียบร้อยไม่มีปัญหาใดๆ สถานะจะแสดงว่า “สำเร็จ” กรณีที่ยังไม่ชำระเงิน สถานะจะแสดงว่า “รอชำระเงิน” <p style="text-align: center;">ขั้นตอนนี้ผู้สมัครจะทราบเฉพาะสถานการณ์ชำระเงินเท่านั้น</p>

ขั้นตอนการสมัคร	วิธีการดำเนินการ
5. พิมพ์ใบหลักฐานแสดงการสมัคร	ตั้งแต่วันที่ 22 เมษายน 2565 ให้ผู้สมัครพิมพ์ใบหลักฐานแสดงการสมัคร เพื่อแสดงข้อมูลให้ผู้เข้าสอบทราบข้อมูลเลขที่สมัคร เลขที่นั่งสอบ และข้อมูลการสอบของตนเอง เข้าสู่ระบบการรับนักศึกษาออนไลน์ ที่ http://stdadmis2.kmutnb.ac.th/Information/ApplyBillPayment.aspx ให้ผู้สมัครดำเนินการกรอกเลขประจำตัวประชาชนให้ถูกต้อง ผู้สมัครจะทราบข้อมูลเลขที่สมัคร เลขที่นั่งสอบ และข้อมูลการสอบของตนเอง
 <p>ผู้สมัครที่ได้ทำการสมัครและชำระเงินค่าสมัครแล้ว มหาวิทยาลัยจะไม่มีการเงินคืน ไม่ว่ากรณีใด ๆ ทั้งสิ้น กรณีที่ต้องการเปลี่ยนแปลงสาขาวิชา/อันดับการเลือก สามารถกระทำได้ในช่วงเวลาของกำหนดการรับสมัคร ซึ่งผู้สมัครต้องทำการสมัครใหม่ โดย login เข้าสู่ระบบการรับนักศึกษาออนไลน์ (ไม่ต้องลงทะเบียนใหม่) แล้วยกเลิกการสมัครเดิม ทำตามขั้นตอนที่ 2 ข้อ 2.2 ถึง ข้อ 2.3 และขั้นตอนที่ 3 ใหม่อีกครั้ง</p> <p>หากผู้สมัครได้ชำระเงินค่าสมัครแล้ว ต้องชำระเงินค่าสมัครใหม่</p> <p>กรณีผู้สมัครเกิดข้อสงสัย หรือข้อขัดข้องในการดำเนินการตามขั้นตอนต่าง ๆ ให้แจ้งกลุ่มงานรับเข้าศึกษา กองบริการการศึกษา โทร. 0 2555 2000 ต่อ 1626 หรือ 1627</p>	

7. การเลือกสาขาวิชาที่ต้องการสมัคร

ผู้สมัครสามารถเลือกสาขาวิชาที่ต้องการเข้าศึกษาได้สูงสุด 3 อันดับ ทั้งนี้ผู้สมัครต้องตรวจสอบคุณสมบัติของผู้สมัครให้ตรงตามที่มหาวิทยาลัยกำหนดในแต่ละสาขาวิชา

8. ค่าสมัครสอบ

ค่าสมัครสอบเริ่มต้นสำหรับการเลือกสาขาวิชาอันดับ 1 เป็นเงิน 400 บาท และอันดับถัดไปสาขาวิชาละ 100 บาท โดยมีค่าธรรมเนียมธนาคาร 10 บาท (ขอสงวนสิทธิ์การคืนเงินค่าสมัครสอบทุกกรณี)

ทั้งนี้ผู้สมัครจะชำระเงินค่าสมัครสอบผ่านทางธนาคารกรุงไทย หรือ ธนาคารไทยพาณิชย์ ได้ทุกสาขา โดยนำใบแจ้งการชำระเงินไปยื่นที่ธนาคาร และให้ตรวจสอบกำหนดวันที่ชำระเงินด้วย หากเลยกำหนดวันจะไม่สามารถชำระเงินค่าสมัครสอบได้

9. วิธีการคัดเลือก

วิธีการคัดเลือกผู้มีสิทธิ์สอบสัมภาษณ์ จะพิจารณาจากผลการเรียนเฉลี่ยสะสม (เกรดเฉลี่ย - GPA) และผลคะแนนการสอบตามที่สาขาวิชากำหนด (ผู้สมัครต้องมีผลคะแนนสอบครบทุกวิชาที่สาขาวิชากำหนดสำหรับการพิจารณาในแต่ละสาขาวิชา)

ทั้งนี้มหาวิทยาลัยจะใช้ผลคะแนนและความถูกต้องของผลคะแนนสอบของผู้สมัครจากสมาคมที่ประชุมอธิการบดีแห่งประเทศไทย (ทปอ.) ในการประมวลผลการคัดเลือก

10. เกณฑ์การพิจารณาสำหรับผู้ที่ยื่นสมัครคัดเลือกได้

เกณฑ์การพิจารณาสำหรับผู้ที่ยื่นสมัครคัดเลือกได้ จะพิจารณาจาก

1. การสอบสัมภาษณ์
2. ผลการเรียนเฉลี่ยสะสม (เกรดเฉลี่ย - GPA)
3. Portfolio หรือ Port Product หรือผลคะแนนอื่นตามที่คณะ/สาขาวิชากำหนด
4. ผลคะแนนการสอบวิชาสามัญตามที่สาขาวิชากำหนด ที่ระบุไว้ในแต่ละสาขาวิชาที่สมัคร (ผู้สมัครต้องมีผลคะแนน

สอบครบทุกวิชาที่สาขาวิชากำหนดสำหรับการพิจารณาในแต่ละสาขาวิชา) ทั้งนี้มหาวิทยาลัยจะใช้ผลคะแนนและความถูกต้องของผลคะแนนสอบของผู้สมัครจากสมาคมที่ประชุมอธิการบดีแห่งประเทศไทย (ทปอ.) ในการประมวลผลการคัดเลือก

5. ต้องมีคุณสมบัติครบถ้วนตามคุณสมบัติทั่วไปของผู้สมัคร เป็นผู้สำเร็จการศึกษา และมีคุณวุฒิและคุณสมบัติทางการศึกษาของผู้สมัครตรงตามที่ระบุไว้ในแต่ละสาขาวิชา

11. การสอบสัมภาษณ์

ผู้สมัครที่มีรายชื่อผู้มีสิทธิ์สอบสัมภาษณ์จะต้องสอบสัมภาษณ์/ สอบประเมินความสามารถใน วัน เวลา และเป็นไปตามรูปแบบที่คณะกำหนดไว้ในประกาศรายชื่อผู้มีสิทธิ์สอบสัมภาษณ์

12. การยืนยันสิทธิ์เข้าศึกษาในระบบ Clearing - House

การยืนยันสิทธิ์เข้าศึกษาในระบบ Clearing - House สำหรับผู้สมัครระดับปริญญาตรี 4 ปี/ 5 ปี

ผู้ที่ผ่านการคัดเลือกยังไม่ถือว่าเป็นผู้มีสิทธิ์เข้าศึกษาในมหาวิทยาลัยเทคโนโลยีพระจอมเกล้าพระนครเหนือจนกว่าจะได้อำนาจการยืนยันสิทธิ์ Clearing-House ระหว่างวันที่ 4 - 5 พฤษภาคม 2565 ที่เว็บไซต์ <https://student.mytcas.com>

กำหนดการ	การดำเนินการ
วันที่ 4-5 พฤษภาคม 2565	<p>เข้าระบบเพื่อยืนยันสิทธิ์เข้าศึกษาในมหาวิทยาลัยเทคโนโลยีพระจอมเกล้าพระนครเหนือ ซึ่งสามารถยืนยันสิทธิ์ได้เพียง 1 แห่งเท่านั้น</p> <ul style="list-style-type: none"> • ยืนยันสิทธิ์เข้าศึกษาในมหาวิทยาลัยเทคโนโลยีพระจอมเกล้าพระนครเหนือที่ https://student.mytcas.com • ผู้ผ่านการคัดเลือกสามารถยืนยันสิทธิ์ได้เพียง 1 แห่งเท่านั้น ภายในวันที่ 4 - 5 พฤษภาคม 2565 โดยสามารถดำเนินการเปลี่ยนแปลงข้อมูลการยืนยันสิทธิ์ ได้ไม่เกิน 3 ครั้ง ภายในระยะเวลาที่กำหนดเท่านั้น ซึ่งระบบจะกำหนดให้ใช้ครั้งสุดท้ายเป็นคณะ/สถาบัน/มหาวิทยาลัยที่ได้รับการเลือก • หากไม่ยืนยันสิทธิ์ในช่วงเวลาดังกล่าวจะถือว่าสละสิทธิ์การเข้าศึกษาต่อ ของมหาวิทยาลัยเทคโนโลยีพระจอมเกล้าพระนครเหนือ • เมื่อยืนยันสิทธิ์แล้วจะถูกตัดสิทธิ์ในการสมัครรอบถัดไป
วันที่ 9 พฤษภาคม 2565 เป็นต้นไป	ดูประกาศรายชื่อผู้มีสิทธิ์เข้าศึกษาในได้ที่ http://www.admission.kmutnb.ac.th

ผู้ที่ยืนยันสิทธิ์การเข้าศึกษาในระบบ Clearing - House แล้ว สมาคมที่ประชุมอธิการบดีแห่งประเทศไทย (ทปอ.) จะดำเนินการนำรายชื่อไปตัดสิทธิ์ในการสมัครเข้ารับการคัดเลือกบุคคลเข้าศึกษาในสถาบันอุดมศึกษา (TCAS) ปีการศึกษา 2565 ในรอบต่อไป มหาวิทยาลัยเทคโนโลยีพระจอมเกล้าพระนครเหนือขอสงวนสิทธิ์ที่จะไม่พิจารณาดำเนินการยกเลิกรายชื่อผู้ยืนยันสิทธิ์ดังกล่าว

หากไม่ยืนยันสิทธิ์หรือดำเนินการใด ๆ ในช่วงเวลาดังกล่าวจะถือว่าสละสิทธิ์การเข้าศึกษาโครงการคัดเลือกตรงใช้คะแนนวิชาสามัญ และจะเรียกร้องสิทธิ์ใด ๆ จากมหาวิทยาลัยไม่ได้

13. คุณสมบัติและคุณสมบัติของผู้มีสิทธิ์ขึ้นทะเบียนเป็นนักศึกษา

1. เป็นผู้สำเร็จการศึกษาในสาขาวิชาตามที่มหาวิทยาลัยกำหนด ระดับมัธยมศึกษาตอนปลาย (ม.6) หรือระดับประกาศนียบัตรวิชาชีพ (ปวช.) และมีคุณสมบัติและคุณสมบัติทางการศึกษาของผู้สมัคร ตรงตามที่ระบุไว้ในแต่ละสาขาวิชา
2. มีคุณสมบัติครบถ้วนตามคุณสมบัติทั่วไปของผู้สมัคร

ผู้ที่สอบคัดเลือกได้ จะต้องไม่มีชื่อเป็นนิสิตหรือนักศึกษาในมหาวิทยาลัยอื่น ซึ่งมีกำหนดเวลาเรียนตามวัน และเวลาราชการ ยกเว้นมหาวิทยาลัยเปิด ตลอดระยะเวลาที่ศึกษาอยู่ในมหาวิทยาลัยนี้

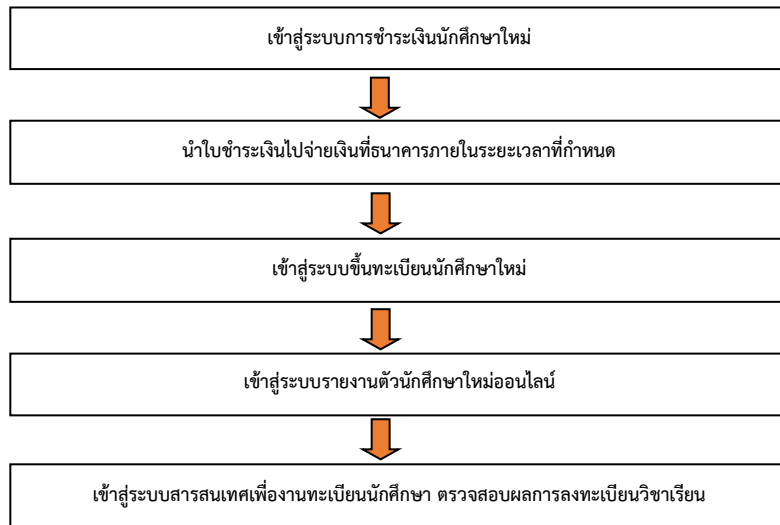
หากปรากฏภายหลังว่าผู้สมัครมีคุณสมบัติไม่เป็นไปตามที่กำหนดหรือขาดคุณสมบัติข้อใดข้อหนึ่งตามที่ระบุไว้ก่อนทำการสมัครสอบคัดเลือก จะถูกตัดสิทธิ์ในการสอบคัดเลือกครั้งนั้น ๆ และแม้จะได้ขึ้นทะเบียนเป็นนักศึกษาของมหาวิทยาลัยเรียบร้อยแล้วก็ตาม และไม่ได้เปลี่ยนสถานภาพจากเดิมไปเป็นอย่างอื่น จะถูกถอนสภาพจากการเป็นนักศึกษาทันที

14. การรายงานตัวเป็นนักศึกษา

ผู้สอบคัดเลือกได้แล้ว ยังไม่ถือเป็นนักศึกษาของมหาวิทยาลัยเทคโนโลยีพระจอมเกล้าพระนครเหนือ จนกว่ามหาวิทยาลัยจะขึ้นทะเบียนผู้สมัครเป็นนักศึกษาของมหาวิทยาลัย การขึ้นทะเบียนเป็นนักศึกษา ผู้สอบคัดเลือกได้ต้องไปรายงานตัว/ปฐมนิเทศ ณ สถานที่ที่มหาวิทยาลัยกำหนดไว้ในประกาศผลสอบคัดเลือก ชำระเงินค่าบำรุงการศึกษา และค่าธรรมเนียมต่าง ๆ มิฉะนั้นจะถือว่าสละสิทธิ์

หลังจากประกาศผลสอบคัดเลือกนักศึกษาใหม่ ให้นักศึกษาตรวจสอบรายละเอียดท้ายประกาศผลสอบคัดเลือกจากมหาวิทยาลัย อย่างถี่ถ้วน และดาวน์โหลดคู่มือนักศึกษาที่ <http://acdserv.kmutnb.ac.th>

ขั้นตอนการขึ้นทะเบียนนักศึกษาใหม่ มีดังนี้



ประกาศ ณ วันที่ 3 กุมภาพันธ์ พ.ศ. 2565

(ศาสตราจารย์ ดร.เสาวณิต สุขภารังษี)

รองอธิการบดีฝ่ายวิชาการ

ปฏิบัติการแทนอธิการบดี